

Exposé

Wohnung in Halle (Saale)

**Schau bei uns vorbei: Helles modernes 3 Zimmer
Apartment mit top Aussicht über Halle**



Objekt-Nr. OM-338382

Wohnung

Vermietung: **460 € + NK**

Ansprechpartner:
Frau Gundlach

Rigaer Strasse 1
06128 Halle (Saale)
Sachsen-Anhalt
Deutschland

Baujahr	1977	Miete Garage/Stellpl.	30 €
Etagen	11	Mietsicherheit	920 €
Zimmer	3,00	Übernahme	sofort
Wohnfläche	57,00 m ²	Zustand	renoviert
Nutzfläche	57,00 m ²	Schlafzimmer	2
Energieträger	Fernwärme	Badezimmer	1
Nebenkosten	70 €	Etage	Höher als 5. OG
Heizkosten	100 €	Stellplätze	1
Summe Nebenkosten	170 €	Heizung	Zentralheizung

Exposé - Beschreibung

Objektbeschreibung

Entdecken Sie Ihr neues Zuhause in einem modernisierten und energieoptimierten Apartment. Beeindruckende Aussicht in einer ruhigen Umgebung, ergänzt durch eine ausgezeichnete Infrastruktur, die Ihr Leben bereichert. Freuen Sie sich auf ein helles und freundliches Wohnambiente, geprägt durch elegantes Laminat im Farbton Räumereiche, Weisslacktüren und zwei stilvolle Gestaltungslinien in den Bädern, einschließlich Handtuchheizkörpern.

Sicherheit und Helligkeit stehen bei uns im Vordergrund – sowohl innerhalb der Wohnungen als auch in den Gemeinschaftsbereichen. Helle Eingangsbereiche und Aufzugsflure, ausgestattet mit einer Sicherheitstür in jeder Wohnung und einer modernen Videosprechanlage, gewährleisten Ihre Sicherheit und Bequemlichkeit.

Für Familien und aktive Menschen haben wir im Erdgeschoss ausreichend Platz für Fahrräder und Kinderwagen eingerichtet. Ein Stellplatz für Ihr Fahrzeug steht ebenfalls zur Verfügung.

Wir laden Sie herzlich ein, sich selbst von den Vorzügen unseres Angebots zu überzeugen. Vereinbaren Sie einen persönlichen Besichtigungstermin und kontaktieren Sie uns sofort unter 01627114100 (Frau Gundlach) um einen persönlichen Besichtigungstermin zu vereinbaren.

Ausstattung

- Laminat, Weißlacktüren, doppelt isolierte Fenster
- Sicherheitstür mit Gegensprechanlage
- Bad mit Handtuchheizkörper
- Fahrstuhl, Keller, Fahrradraum, Parkplatz auf Anfrage
- Hauswand ist aussenisoliert, energieoptimierte Heiz- & Warmwasserversorgung
- Keine teuren Genossenschaftsanteile

Fußboden:

Laminat, Fliesen

Weitere Ausstattung:

Balkon, Keller, Aufzug

Lage

- Ruhiges wohnen ohne Autoverkehr am Ende des Südstadt-Park
- Grund- & Gesamtschule, Kindergarten, Familiencafé im Umkreis von 3 Minuten
- Südstadtcenter 5 Minuten Fußweg (medimax, dm, Deichmann, KiK), Einkaufszentrum

Amsterdamer Straße 3 Minuten Fußweg (Netto, Bäcker)

- Straßenbahn (Linien 1,2,3) 5 Minuten Fußweg, 3 Autominuten zur B91

- Vom S-Bahnhof Südstadt fahren Sie bequem mit der S7 bis zum Hauptbahnhof und von dort ohne umzusteigen über Schkeuditz (DHL) bis nach Leipzig

Infrastruktur:

Apotheke, Lebensmittel-Discount, Allgemeinmediziner, Kindergarten, Grundschule, Hauptschule, Realschule, Gymnasium, Gesamtschule, Öffentliche Verkehrsmittel

Exposé - Energieausweis

Energieausweistyp	Verbrauchsausweis
Erstellungsdatum	ab 1. Mai 2014
Endenergieverbrauch	45,00 kWh/(m ² a)
Energieeffizienzklasse	B



Exposé - Galerie



Wohnküche

Exposé - Galerie



Bad



Bad und Flur

Exposé - Galerie



Zimmer 1



Zimmer 1

Exposé - Galerie



Zimmer 2



Flur

Exposé - Galerie

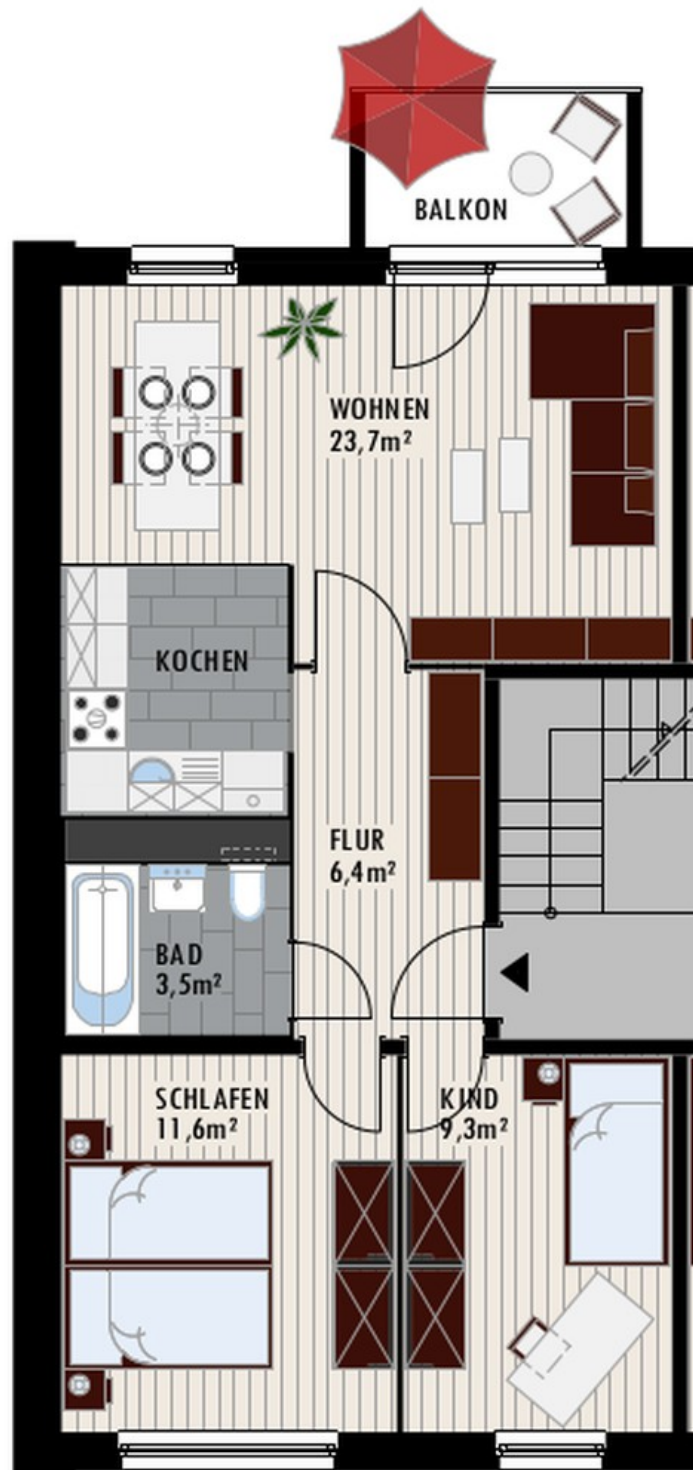


Haus



Balkon

Exposé - Grundrisse



3-Raumwohnung mit Balkon