

# Exposé

## Wohnung in Stuttgart Möhringen

**Vollmöbliertes 1-Zimmer Apartment mit Ausblick im SI-Centrum, 2023 Saniert, ab Juni verfügbar**



Objekt-Nr. OM-338288

### Wohnung

Vermietung: **950 € pro Monat**

Ansprechpartner:  
Julia

Plieninger Straße 100  
70567 Stuttgart Möhringen  
Baden-Württemberg  
Deutschland

Etagen	14	Mietdauer min.	12
Zimmer	1,00	Frei ab	01.06.2026
Wohnfläche	23,00 m <sup>2</sup>	Mobilar	Vollmöbliert
Pauschalmiete	950 € pro Monat	Raucher	Nein
Zustand	Neuwertig	Geschlecht	Keine Einschr.
Etage	Höher als 5. OG	Max. Personen	1
Heizung	Sonstiges	Haustiere	Nicht erlaubt

# Exposé - Beschreibung

## Objektbeschreibung

Vollmöbliertes 1-Zimmer Apartment mit Ausblick im 14. Stock des SI-Centrum in Stuttgart-Möhringen.

Komplett Saniert und neu vollmöbliert in 2023.

In Mietpreis inbegriffen:

Möblierung/Ausstattung, Wasser, Heizung, Nebenkosten.

In Mietpreis nicht inbegriffen und vom Mieter selbst abzuwickeln:

Strom, Internet, GEZ.

Mindestmietdauer 1 Jahr, Mietvertrag unbefristet.

Maximal EINE Person, Nichtraucher, keine Haustiere.

Aus hygienischen Gründen sind Textilien im Schlafzimmer und Badezimmer Bereich nicht inbegriffen und vom Mieter selbst mitzubringen: Bettdecke, Bettkissen, Bettwäsche, Bettlaken/Spannbettuch, Handtücher Bad.

## Ausstattung

Wohnung ist vollmöbliert und ausgestattet.

Aus hygienischen Gründen sind Textilien im Schlafzimmer und Badezimmer Bereich nicht inbegriffen und vom Mieter selbst mitzubringen: Bettdecke, Bettkissen, Bettwäsche, Bettlaken/Spannbettuch, Handtücher Bad.

### Weitere Ausstattung:

Aufzug, Einbauküche, Barrierefrei

## Lage

Die Immobilie befindet sich an einem lebendigen Dreh- und Angelpunkt, direkt im SI-Centrum, mit einigen Restaurants, Bars, einem Club, Musicals, Kino, Casino und den Schwaben Quellen auf dem gleichen Areal.

Mehrere Buslinien und S-Bahn verkehren in der Nähe. Zufahrt zur Autobahn nur einen Katzensprung entfernt und der Flughafen Stuttgart in nur wenigen Minuten erreichbar.

Öffentliche Parkgaragen sind direkt im Gebäude über den Aufzug erreichbar.

### Infrastruktur:

Öffentliche Verkehrsmittel

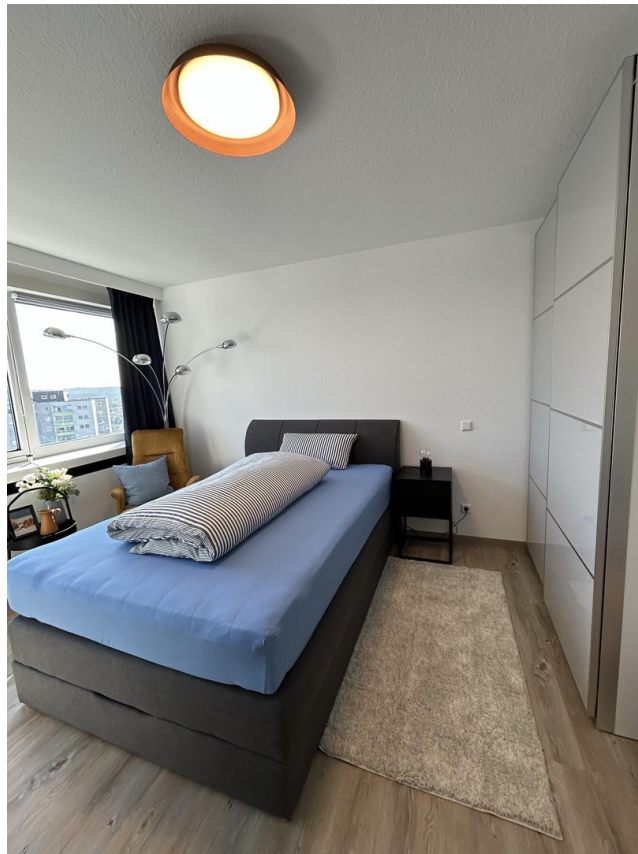
# Exposé - Galerie



# Exposé - Galerie



# Exposé - Galerie



# Exposé - Galerie



# Exposé - Galerie

