

Exposé

Dachgeschosswohnung in Mühlhausen

Gemütliche Dachgeschosswohnung in Mühlhausen zur Vermietung



Objekt-Nr. **OM-337997**

Dachgeschosswohnung

Vermietung: **750 € + NK**

Ansprechpartner:
M. Adam

Hauptstraße 62
69242 Mühlhausen
Baden-Württemberg
Deutschland

Baujahr	1995	Übernahme	sofort
Etagen	3	Zustand	Neuwertig
Zimmer	2,00	Schlafzimmer	1
Wohnfläche	42,00 m ²	Badezimmer	1
Energieträger	Strom	Etage	3. OG
Nebenkosten	100 €	Tiefgaragenplätze	1
Miete Garage/Stellpl.	50 €	Heizung	Fußbodenheizung

Exposé - Beschreibung

Objektbeschreibung

In Mühlhausen steht eine gepflegte Dachgeschosswohnung zur Vermietung bereit. Das Gebäude wurde 1995 erbaut und befindet sich in einem sehr guten Zustand.

Die Wohnung im Überblick:

- Wohnfläche: ca. 42 m²

- Aufteilung:

Großzügiger Wohn- und Essbereich

Kleines, abgetrenntes Schlafzimmer

Vollwertiges Badezimmer mit Dusche und Badewanne

Praktische Abstellkammer

- Ausstattung:

Küche mit weißem Fliesenspiegel

Weiß gefliestes Badezimmer

Kunststofffenster mit 2-fach Verglasung und Rollläden

Fußbodenheizung

- Besonderheiten der Wohnanlage:

Gepflegtes Mehrfamilienhaus mit professioneller Verwaltung

Hausmeister- und Reinigungsservice

Tiefgaragenstellplatz inklusive

Separater Kellerraum und Außenstellplätze für Besucher

Ausstattung

Fußboden:

Laminat

Weitere Ausstattung:

Vollbad, Duschbad, Einbauküche

Sonstiges

Sonstiges:

Die Wohnung ist ab sofort verfügbar und eignet sich ideal für Singles oder Paare.

Kaltmiete: Auf Anfrage

Nebenkosten: Auf Anfrage

Tiefgaragenstellplatz: Inklusive

Melden Sie sich gerne für weitere Informationen oder zur Vereinbarung eines Besichtigungstermins!

Lage

Die Wohnung liegt zentral in Mühlhausen im Rhein-Neckar-Kreis. In unmittelbarer Nähe befinden sich Einkaufsmöglichkeiten, Restaurants und eine gute Anbindung an den öffentlichen Nahverkehr (Bushaltestelle ca. 200 m entfernt).

Bildungseinrichtungen wie die Schlossbergschule (Grundschule) und die Kraichgauschule (weiterführende Schule) sind ebenfalls schnell erreichbar. Die Autobahnen A5 und A6 bieten eine bequeme Verbindung zu den umliegenden Städten wie Heidelberg, Mannheim und Karlsruhe, die in ca. 20-25 Minuten mit dem Auto erreichbar sind.

Infrastruktur:

Apotheke, Lebensmittel-Discount, Allgemeinmediziner, Kindergarten, Grundschule, Hauptschule, Realschule, Gymnasium, Gesamtschule, Öffentliche Verkehrsmittel

Exposé - Energieausweis

Energieausweistyp	Verbrauchsausweis
Erstellungsdatum	ab 1. Mai 2014
Endenergieverbrauch	64,30 kWh/(m²a)
Energieeffizienzklasse	B



Exposé - Galerie



Hof

Exposé - Galerie



Flur



Wohn- und Essbereich

Exposé - Galerie



Wohn- und Essbereich



Wohn- und Essbereich

Exposé - Galerie



Schlafzimmer



Schlafzimmer

Exposé - Galerie



Küche



Küche

Exposé - Galerie



Wohn- und Essbereich



Wohn- und Essbereich

Exposé - Galerie



Bad



Bad

Exposé - Galerie



Bad



Bad

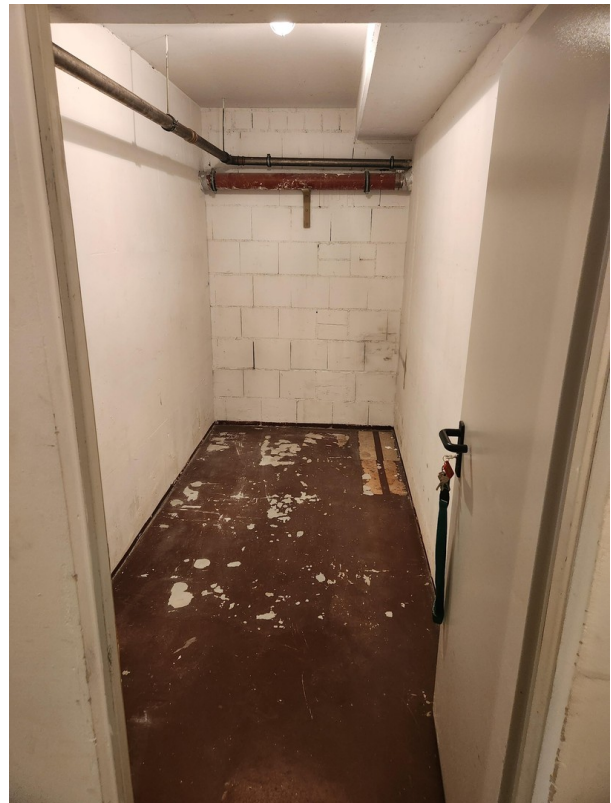
Exposé - Galerie



Bad



Garagenstellplatz



Keller