

Exposé

Wohnung in Ens Dorf

EIGENTUMSWOHNUNGEN MIT GARTEN IN ENSDORF



Objekt-Nr. OM-336133

Wohnung

Verkauf: **324.900 €**

Ansprechpartner:
Firma B&S Bauen Sanieren und Immobilien
GmbH

66806 Ens Dorf
Saarland
Deutschland

Baujahr	2026	Schlafzimmer	2
Etagen	2	Badezimmer	1
Zimmer	3,00	Etage	1. OG
Wohnfläche	91,00 m²	Garagen	1
Energieträger	Luft-/Wasserwärme	Stellplätze	1
Übernahme	Nach Vereinbarung	Heizung	Fußbodenheizung

Exposé - Beschreibung

Objektbeschreibung

Diese von uns angebotene Neubau Wohnung befindet sich in einem 2 Familienhaus im OG. Eine EG Wohnung ist ebenfalls zu einem Preis von 329.900.- Euro zu erwerben. Die Wohnung liegt in einer ruhigen Wohngegend und verfügt über einen Balkon und einen kleinen Garten.

Die Wohnung ist offen gestaltet und beinhaltet eine offene Küche mit angrenzendem Wohn- und Esszimmer, ein Schlafzimmer mit Ankleide, ein weiteres Schlafzimmer, einen Hauswirtschaftsraum und ein modernes ausgestattetes Bad. Die Küche, das Bad, Hauswirtschaftsraum und die Diele werden komplett mit Fliesen versehen. Für die Schlafräume und für das Wohn- und Esszimmer ist ein Laminatboden vorgesehen.

Selbstverständlich können die Bodenbeläge und die Zimmertüren nach Bemusterung nach Kundenwunsch ausgeführt werden.

Ausstattung

- offener heller Grundriss
- elektrische Rollläden
- Luft- Wasser-Wärmepumpe mit Fußbodenheizung
- hochwertig ausgestattetes Bad
- eigener kleiner Garten
- Mehrkammerfenster mit 3- fach Wärmeisolierverglasung

WEITERE ANGABEN:

Grundstücksfläche 359m²

Garagenstellplatz (separat zu erwerben)

Stellplatz (separat zu erwerben)

Terrasse

Erstbezug 2026

Energieausweis in Vorbereitung!

Fußboden:

Laminat, Fliesen

Weitere Ausstattung:

Balkon, Garten, Duschbad

Lage

Das Neubauvorhaben entsteht in einer ruhigen Seitenstraße von Ens Dorf. Kindergarten und Grundschule sind fußläufig in wenigen Gehminuten zu erreichen, sowie Einkaufsmöglichkeiten für den täglichen Bedarf, Ärzte und Apotheken.

Öffentliche Verkehrsmittel sind ebenfalls vorhanden.

Die Autobahnzubringer Umgehungsstraße für die Autobahn A620 oder A8 Richtung Saarbrücken , Neunkirchen oder Luxemburg befinden sich ganz in der Nähe.

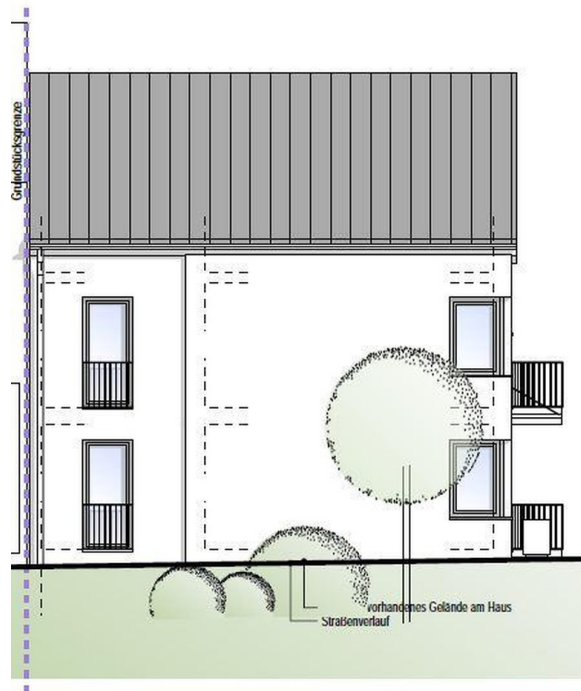
Verpassen Sie nicht die Gelegenheit eine moderne hochwertige ausgestattete Wohnung zu erwerben.

Sollten wir Ihr Interesse geweckt haben setzen Sie sich mit uns in Verbindung.

Infrastruktur:

Apotheke, Lebensmittel-Discount, Allgemeinmediziner, Kindergarten, Grundschule, Realschule, Gymnasium, Öffentliche Verkehrsmittel

Exposé - Galerie



Vorderansicht

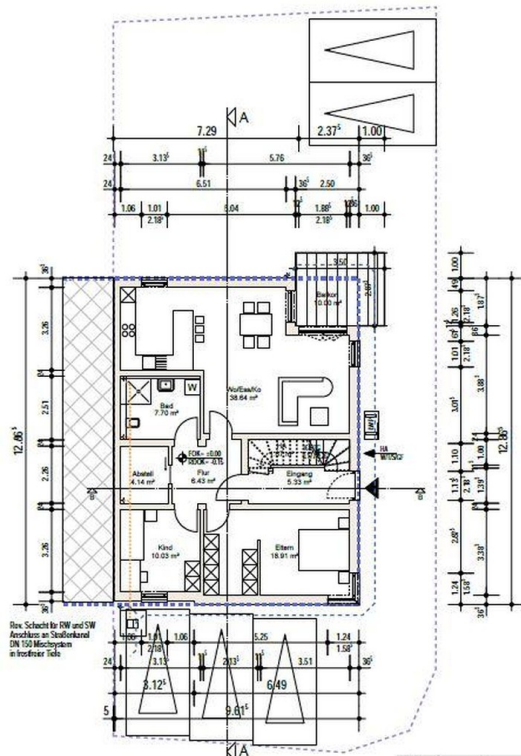
Seitenansicht



Rückansicht

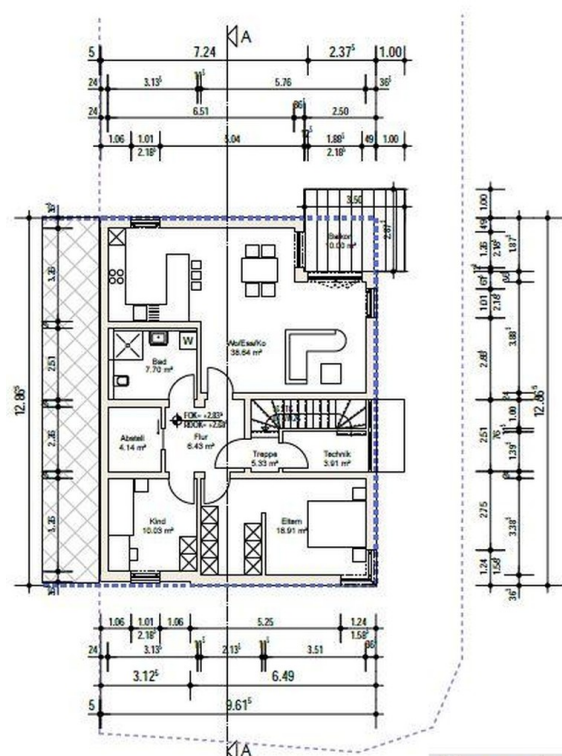
Rückansicht

Exposé - Galerie



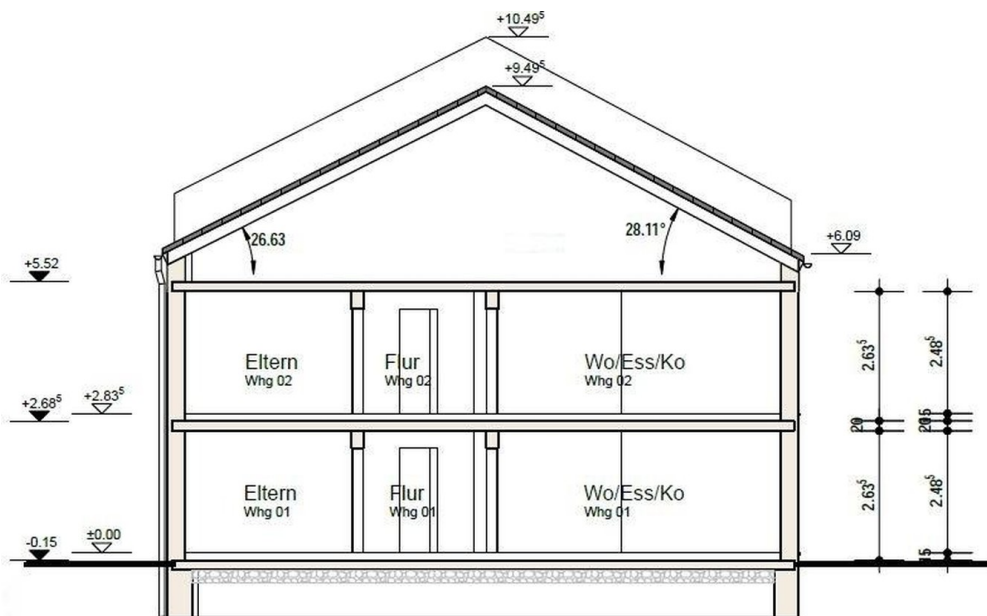
Erdgeschoss

Grundriss Erdgeschoss



Obergeschoss

Grundriss Obergeschoss



Schnitt A-A