

# Exposé

## Mehrfamilienhaus in Schleife

**Von Privat: Mehrfamilienhaus mit 24WE in Gemeindekern  
von 02959 Schleife**



Objekt-Nr. OM-332054

**Mehrfamilienhaus**

Verkauf: **290.000 €**

02959 Schleife  
Sachsen  
Deutschland

Baujahr	1975	Übernahme	Nach Vereinbarung
Grundstücksfläche	4.406,00 m <sup>2</sup>	Zustand	renovierungsbedürftig
Zimmer	72,00	Stellplätze	24
Wohnfläche	1.426,00 m <sup>2</sup>	Heizung	Ofenheizung
Energieträger	Kohle		

# Exposé - Beschreibung

## Objektbeschreibung

Angeboten wird hier ein Mehrfamilienhaus mit 24 Wohneinheiten in solider Bauweise. Das vollunterkellerte Objekt besteht aus vier Aufgängen, zu je 6 Wohneinheiten. Der Dachboden kann zu weiterem Wohnraum ausgebaut werden. Kellerräume und Dachboden sind vollumfänglich nutzbar.

Zum Verkauf steht ein Mehrfamilienhaus, welches in seiner unveränderten Bausubstanz unkaputtbar ist. Das eignet sich ideal um nach eigenen Vorstellungen mithilfe von mehreren dazu passenden Förderprogrammen zu sanieren und zu profitieren (Kfz, Sächsische Aufbaubank etc.) In Vorbereitung auf die Sanierung wurden bereits zwei Aufgänge des Mehrfamilienhauses für den Renovierungsbeginn leergezogen. Die restlichen beiden Aufgänge sind nahezu vollständig vermietet.

Nach Fertigstellung der ersten beiden Aufgänge kann ein Umzug der Mieter angeboten werden, zu entsprechend höheren Mietpreisen, sodass direkt die renovierten Aufgänge bewohnt werden und Miete einbringen.

## Ausstattung

Das Objekt ist renovierungsbedürftig. Da es außer den Fenstern keine Zwischenrenovierungen gab, kann hier ein Objekt komplett sauber nach eigenen Vorstellungen erstellt werden.

Die ersten Mieter sind sicher vorhanden, da die jetzigen Mieter alle sehr solide sind und Vereinbarungen unterzeichnet haben, dass sie für einen höheren Mietpreis in die renovierten Wohnungen umziehen können.

Es gibt bereits Renovierungskonzepte mit Kfz Beteiligung die je nach Absprache übernommen werden können bei Kauf.

### **Fußboden:**

Laminat, Teppichboden, Fliesen, Vinyl / PVC

### **Weitere Ausstattung:**

Balkon, Keller, Vollbad

## Lage

Mikrolage:

Schleife ist eine sehr ordentliche, freundliche und hübsche Gemeinde. Das Mehrfamilienhaus befindet sich innerhalb der Gemeinde in bester Lage. Gegenüber von dem Mehrfamilienhaus in schöner grüner Lage befindet sich eine Straße mit nahezu allem, was man für den täglichen Gebrauch benötigt: Sparkasse, Zahnarzt, Allgemeinmediziner, Apotheke, Supermarkt, Bäckerei, Friseur, Drogerie und in nächster Nähe eine Physiotherapiepraxis und Schule.

Zum Bahnhof sind es 600m.

Makrolage:

Das Objekt befindet sich mit Schleife ideal in nächster Nähe zur Stadt Weisswasser (8,5 km Entfernung), Spremberg (14 km Entfernung) und Cottbus (35 km).

### **Infrastruktur:**

Apotheke, Lebensmittel-Discount, Allgemeinmediziner, Hauptschule, Öffentliche Verkehrsmittel

# Exposé - Energieausweis

Energieausweistyp	Bedarfsausweis
Erstellungsdatum	ab 1. Mai 2014
Endenergiebedarf	223,10 kWh/(m <sup>2</sup> a)
Energieeffizienzklasse	G

## Exposé - Galerie



MFH von Straße aus

# Exposé - Galerie



Straßenseite



MFH Rückseite

# Exposé - Galerie



Parkplätze vor dem MFH



Wohnung Beispiel

# Exposé - Galerie



Wohnung Beispiel



Wohnung Beispiel



Wohnung Beispiel

# Exposé - Galerie



Wohnung Beispiel



Wohnung Beispiel



Wohnung Beispiel

# Exposé - Galerie



Wohnung Beispiel



Wohnung Beispiel

# Exposé - Galerie



Wohnung Beispiel



Wohnung Beispiel



Wohnung Beispiel

# Exposé - Galerie



Wohnung Beispiel



Wohnung Beispiel

# Exposé - Galerie



Dachboden



Schulkomplex

# Exposé - Galerie



Schule Schleife



Dorfteich in Gemeindemitte

# Exposé - Galerie



Feuerwehr Schleife



sorbisches Gemeindezentrum

# Exposé - Galerie



Kirche Schleife



Kirchengemeindehaus

# Exposé - Galerie



Drogerie in Straße ggü des MFH



Bäckerei ggü des MFH

# Exposé - Galerie



Bäckerei ggü des MFH



# Exposé - Galerie



Apotheke ggü des MFH



Sparkasse ggü des MFH

# Exposé - Galerie



MFH von Sparkasse aus



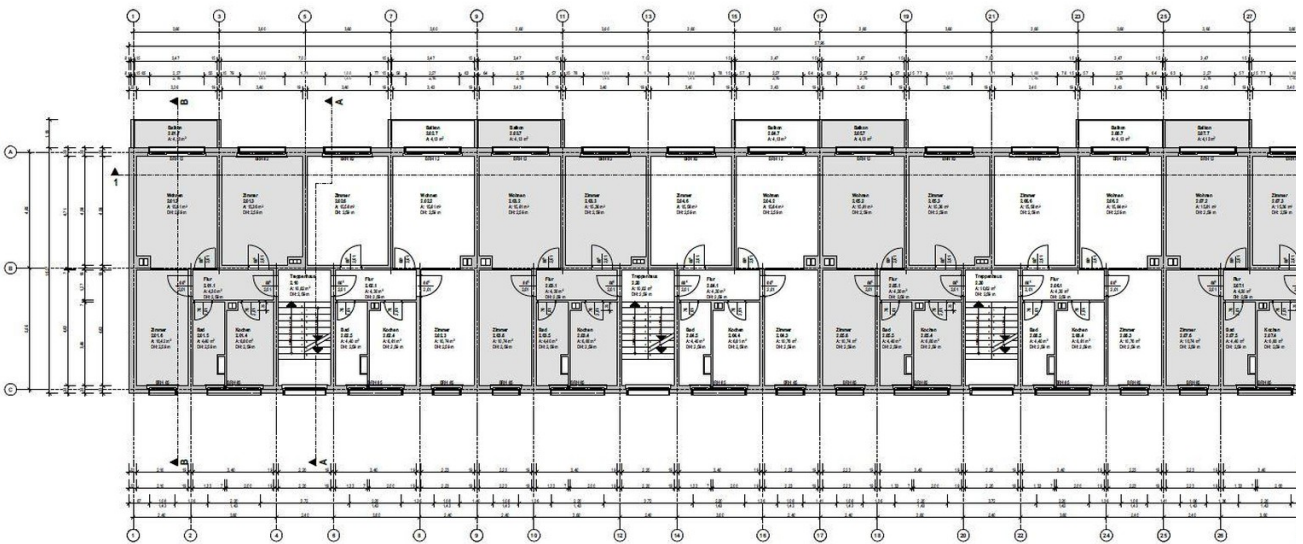
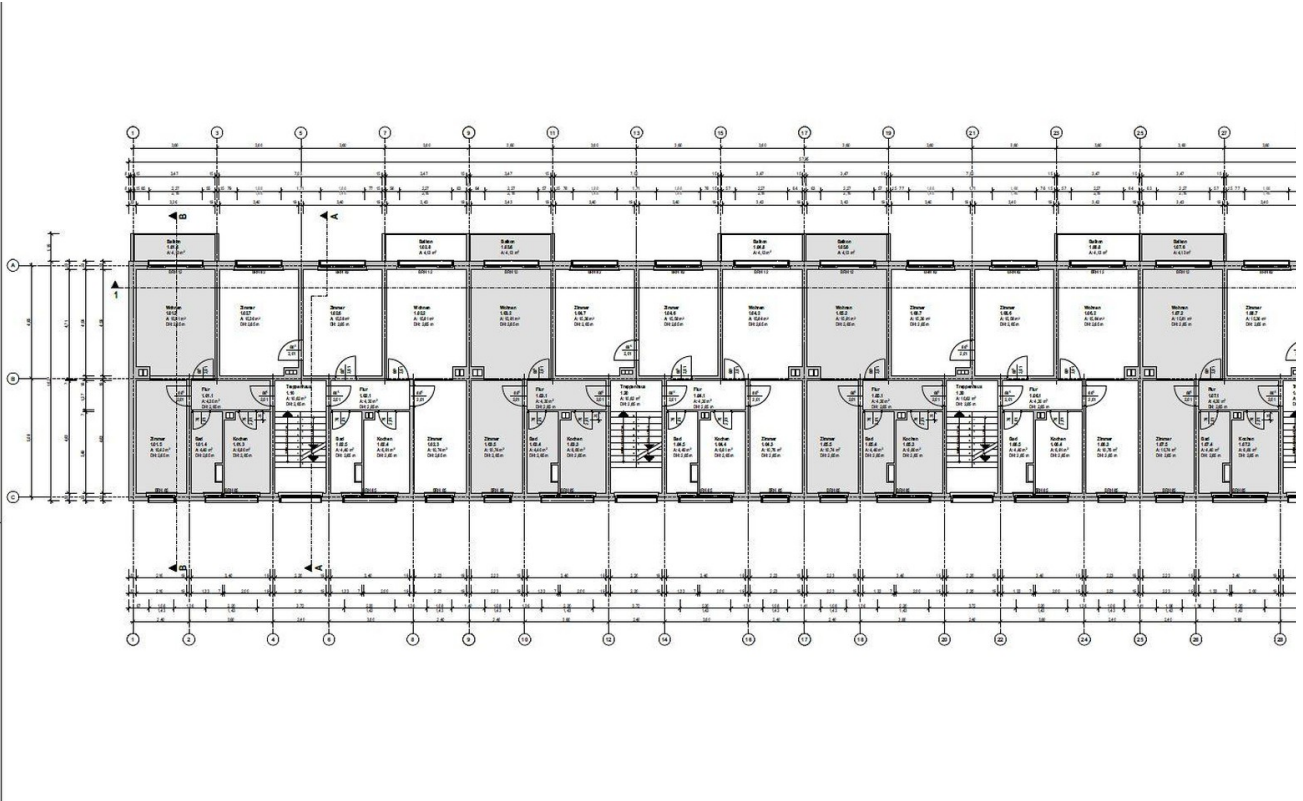
saniertes Block neben dem MFH

# Exposé - Galerie

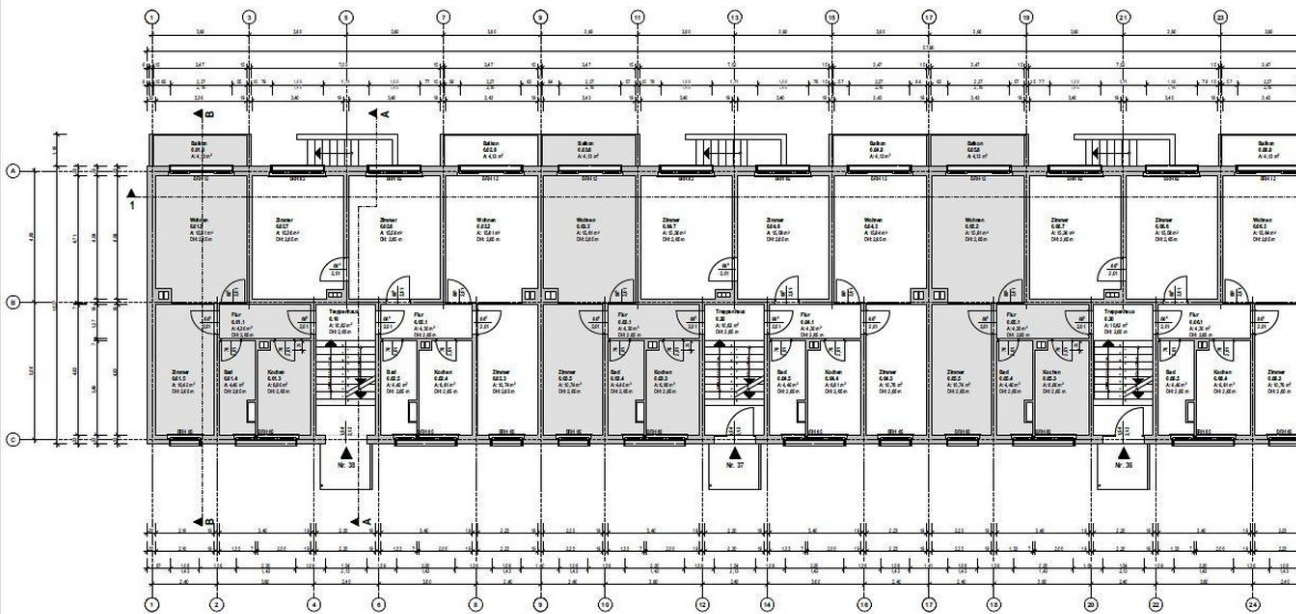
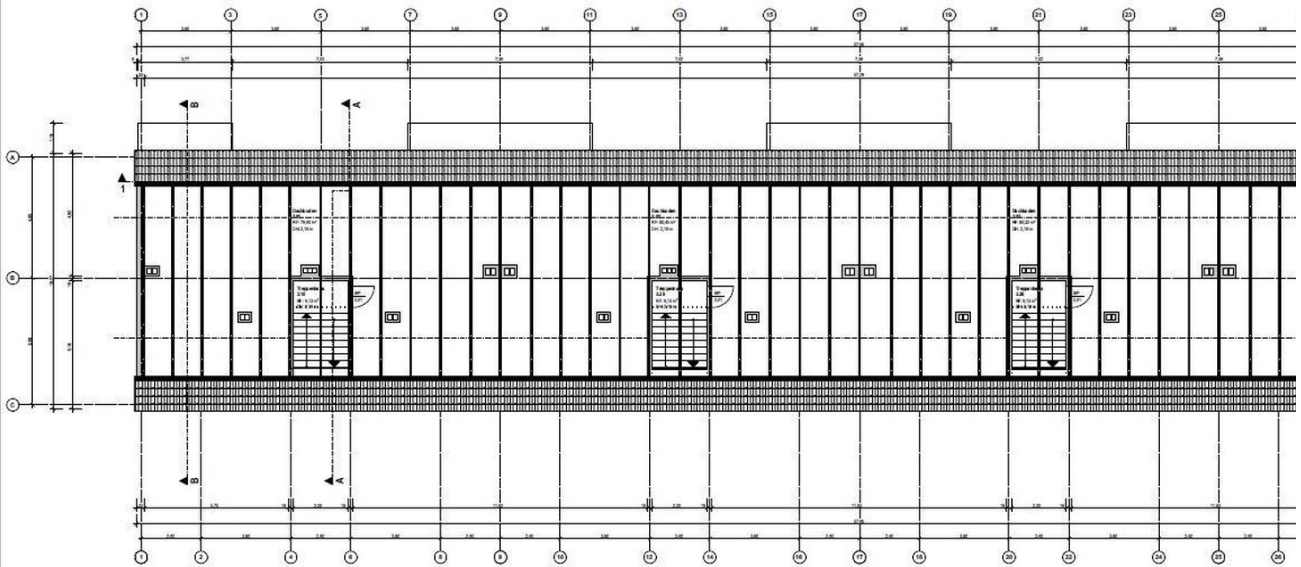


Kleingartenanlage hinter MFH

# Exposé - Grundrisse



# Exposé - Grundrisse



# Exposé - Grundrisse

