

Exposé

Wohnung in Stadtlohn

Obergeschosswohnung in Stadtlohn



Objekt-Nr. OM-331668

Wohnung

Vermietung: **1.020 € + NK**

Ansprechpartner:
Ludger Konrad
Mobil: 0172 5320942

Krögers Kamp 31
48703 Stadtlohn
Nordrhein-Westfalen
Deutschland

Baujahr	2001	Mietsicherheit	4.000 €
Etagen	2	Übernahme	Nach Vereinbarung
Zimmer	3,00	Zustand	nach Vereinbarung
Wohnfläche	102,00 m²	Schlafzimmer	1
Energieträger	Gas	Badezimmer	1
Nebenkosten	150 €	Etage	1. OG
Heizkosten	150 €	Garagen	1
Summe Nebenkosten	300 €	Heizung	Zentralheizung
Miete Garage/Stellpl.	80 €		

Exposé - Beschreibung

Objektbeschreibung

Die Obergeschosswohnung zeichnet sich durch den durchgängigen Eiche-Parkettboden aus. Das Wohnzimmer, die Küche mit kompletter Einbauküche, das Schlafzimmer mit Kleiderschrank, das Kinderzimmer/Büro das Bad mit begehbare Dusche, Badewanne und Schubladenschrank, der Flur mit Garderobe und Flurschrank sowie der Hauswirtschaftsraum und Abstellraum mit Regalanlage und der Balkon runden die Wohnung ab. Eine Garage gehört zur Wohnung.

Ausstattung

Die Gesamtmiete setzt sich wie folgt zusammen:

Kaltmiete 1.020 €

Nebenkosten 300 €

Küche/ Mobilar 80 €

Garage 80 €

Gesamtmiete 1.480 €

Fußboden:

Parkett

Weitere Ausstattung:

Balkon, Einbauküche

Lage

Im reinen Wohngebiet mit gerade neu erstellten Straßen in ruhiger Lage.

Exposé - Energieausweis

Energieausweistyp	Verbrauchsausweis
Erstellungsdatum	ab 1. Mai 2014
Endenergieverbrauch	125,50 kWh/(m²a)
Energieeffizienzklasse	D

Exposé - Galerie



Exposé - Galerie



Exposé - Galerie



Exposé - Galerie



Exposé - Galerie



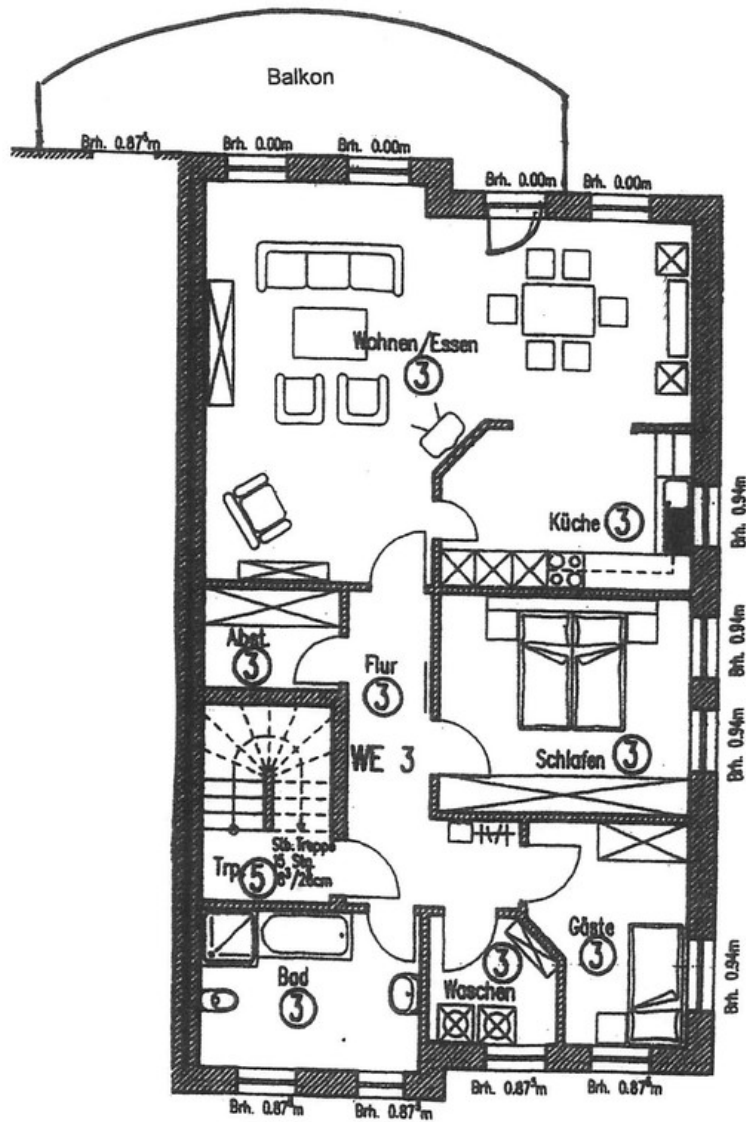
Exposé - Galerie



Exposé - Galerie



Exposé - Grundrisse



Krögers Kamp 31, 48703 Stadthoehn
Obergeschoss WE 3