

Exposé

Wohnung in Rottweil

freundliche 3 Zimmer Wohnung



Objekt-Nr. OM-331026

Wohnung

Vermietung: **800 € + NK**

Ansprechpartner:
Ursel Heinemann

Römerstr. 3
78628 Rottweil
Baden-Württemberg
Deutschland

Baujahr	1970	Mietsicherheit	2.400 €
Etagen	1	Übernahme	ab Datum
Zimmer	3,00	Übernahmedatum	01.10.2025
Wohnfläche	80,27 m²	Zustand	renoviert
Energieträger	Öl	Schlafzimmer	2
Nebenkosten	110 €	Badezimmer	1
Heizkosten	110 €	Etage	1. OG
Summe Nebenkosten	220 €	Stellplätze	1
Miete Garage/Stellpl.	25 €	Heizung	Zentralheizung

Exposé - Beschreibung

Objektbeschreibung

Die Wohnung, die im ersten Stock liegt, kann zum 01.10.2025 bezogen werden. Die drei Zimmer sind hell und großzügig geschnitten. Zum Apartment gehört auch ein Balkon, auf dem es sich wunderbar vom Alltag erholen lässt. Badezimmer mit Waschmaschinenanschluss sowie ein separates WC und eine Speisekammer machen den Alltag angenehm. Ein Kellerraum steht Ihnen außerdem auch zur Verfügung.

Ausstattung

Die Wohnung befindet sich im renovierten Zustand.

Für die Nutzung der Küche fallen 65,00 Euro / Monat zusätzlich an.

Fußboden:

Parkett, Fliesen, Vinyl / PVC

Weitere Ausstattung:

Balkon, Keller, Gäste-WC

Sonstiges

Das Dach wurde neu gedeckt und isoliert. Der vorhandene Energieausweis ist vor der Sanierung erstellt worden.

Lage

Die Immobilie liegt in Rottweil. In Laufnähe gibt es eine Grundschule, Spielplatz und Restaurants, weiter entfernt finden Sie zudem eine Bäckerei, ein Einkaufszentrum, Apotheke und mehrere Kindergärten. Interessante Kultureinrichtungen und ein breit gefächertes Abendgestaltungsangebot erreichen Sie schließlich ebenfalls im größeren Umkreis.

Exposé - Energieausweis

Energieausweistyp	Bedarfsausweis
Erstellungsdatum	ab 1. Mai 2014
Endenergiebedarf	136,00 kWh/(m²a)
Energieeffizienzklasse	D

Exposé - Galerie



Eingangsbereich / Flur

Exposé - Galerie



Wohnzimmer



Schlafzimmer

Exposé - Galerie



Kinderzimmer



Garderobe

Exposé - Galerie



Abstellraum



WC

Exposé - Galerie

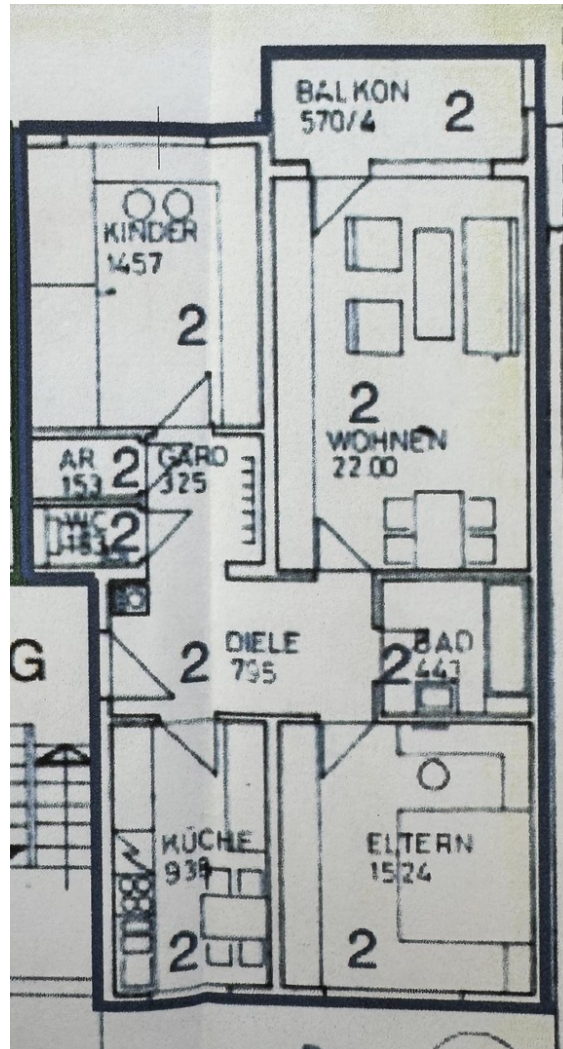


Badezimmer



Balkon

Exposé - Galerie



Grundriss