

Exposé

Wohnung in München

Moderne vollmöblierte 2-Zimmerwohnung in Pasing



Objekt-Nr. OM-330776

Wohnung

Vermietung: **1.950 € pro Monat**

Ansprechpartner:
Kerstin Fillmann

81241 München
Bayern
Deutschland

Baujahr	1996	Garagen	1
Etagen	3	Heizung	Zentralheizung
Zimmer	2,00	Mietdauer min.	1
Wohnfläche	60,00 m²	Frei ab	15.03.2026
Energieträger	Gas	Mobilar	Vollmöbliert
Mietsicherheit	3.200 €	Raucher	Nein
Pauschalmiete	1.950 € pro Monat	Geschlecht	Keine Einschr.
Zustand	gepflegt	Max. Personen	2
Etage	1. OG	Haustiere	Nach Vereinbarung

Exposé - Beschreibung

Objektbeschreibung

Moderne 2-Zimmerwohnung in Pasing – Die perfekte Alternative zum Hotel für Geschäftsreisende und Projektmitarbeiter

Entdecken Sie unsere geschmackvolle 2-Zimmerwohnung, die mit gehobener Ausstattung überzeugt und ideal für Geschäftsleute ist, die eine komfortable und flexible Unterkunft auf Zeit suchen.

Ausstattung

- Moderne Küche: Helle, neu gestaltete Küche mit Fenster zum begrünten Innenhof der Wohnanlage.
- Wintergarten: Ein freundlicher, heller verglaster Wintergarten, der zusätzlichen Wohnraum bietet.
- Einrichtung: Komplett neue, charmante Einrichtung mit großem Smart TV für Ihre Unterhaltung.
- WLAN: inklusive, um jederzeit verbunden zu bleiben.
- Komfort: Eigene Waschmaschine im Keller, bequem mit dem Lift erreichbar, eigener Tiefgaragen-Stellplatz in der zur Wohnanlage gehörenden Tiefgarage (zusätzlich 100,-€ pro Monat)

Weitere Ausstattung:

Wintergarten, Aufzug, Duschbad, Einbauküche, Barrierefrei

Lage

Die Wohnung befindet sich in Pasing, einer beliebten Wohngegend mit guter Anbindung an die öffentlichen Verkehrsmittel. Fußläufig erreichen Sie die Bus-Haltestelle, von der aus Sie bequem zur S-Bahn gelangen, die schnelle Verbindungen in die Innenstadt, zum Pasinger Zentrum und zu wichtigen Standorten, wie Hauptbahnhof, Stachus oder Flughafen, bietet.

Pasing selbst bietet eine Vielzahl von Einkaufsmöglichkeiten Restaurants und Cafés, die sich gut für Mittagspausen oder entspannte Afterwork -Treffen eignen. Die angrenzenden Grünflächen bieten zudem zahlreiche Erholungsmöglichkeiten. Diese Lage vereint urbanen Komfort mit einem breiten Angebot an Annehmlichkeiten.

Einkaufsmöglichkeiten: sind fußläufig erreichbar

Freizeitmöglichkeiten: Einen Steinwurf vom Pasinger Stadtpark– Ihre grüne Oase in München!

Genießen Sie die Vielfalt des Pasinger Stadtparks mit seinen sportlichen Möglichkeiten, Spazier- und Joggingwege, perfekte Radwege und einladende Wiesen für entspannte Picknicks. Der Park bietet zudem regelmäßig kulturelle Veranstaltungen und eine wunderschöne Naturlandschaft zum Erholen. Im Pasinger Stadtpark erleben Sie Erholung und Freizeit in perfekter Harmonie!

Öffentliche Verkehrsanbindung: In unmittelbarer Nähe befindet sich die Bushalte-Stelle, die Sie mit wichtigen Verkehrsknotenpunkten verbindet. Der Bus fährt zur S-Bahn und verbindet Pasing mit anderen Stadtteilen von München.

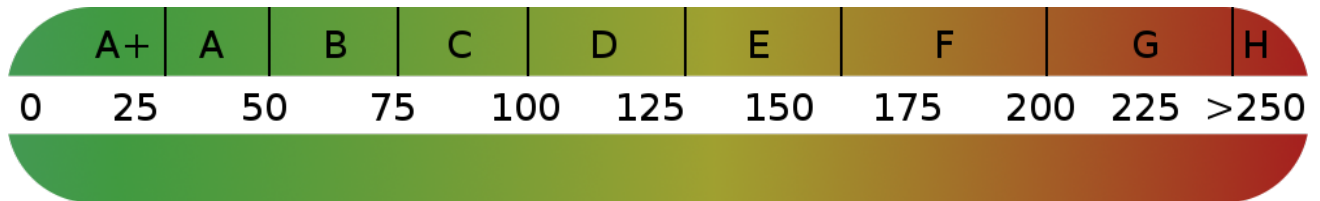
Die Wohnung liegt verkehrsgünstig unweit der Autobahn und bietet dennoch eine ruhige Wohn- oder Arbeitsatmosphäre.

Infrastruktur:

Apotheke, Lebensmittel-Discount, Kindergarten, Grundschule, Hauptschule, Realschule, Gymnasium, Öffentliche Verkehrsmittel

Exposé - Energieausweis

Energieausweistyp	Verbrauchsausweis
Erstellungsdatum	ab 1. Mai 2014
Endenergieverbrauch	97,00 kWh/(m²a)
Energieeffizienzklasse	C



Exposé - Galerie

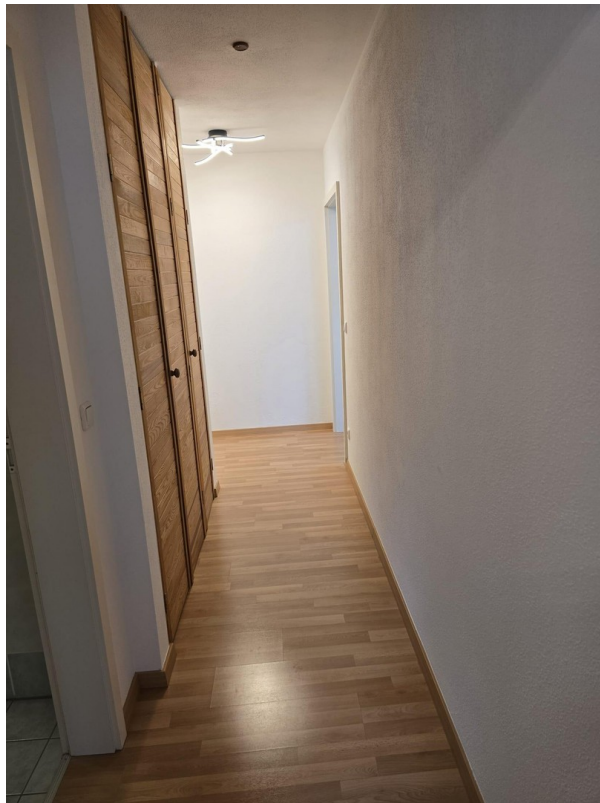


Garten(mitnutzung)

Exposé - Galerie



Wohnungstür



Flur mit Einbauschränk

Exposé - Galerie



Einbauschränk im Flur



Einbauschränk im Flur

Exposé - Galerie



Küche



Küche

Exposé - Galerie



Küche



Sitzmöglichkeit in der Küche

Exposé - Galerie



Wohnzimmer



Wohnzimmer

Exposé - Galerie



Wohnzimmer



Arbeitsplatz

Exposé - Galerie



Wintergarten



Essbereich im Wintergarten

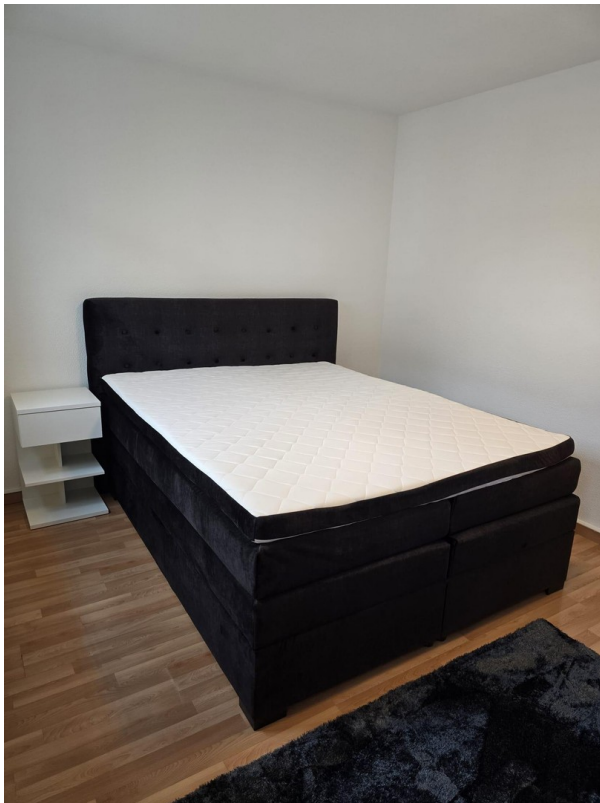


Schlafzimmer

Exposé - Galerie



Schlafzimmer



Schlafzimmer



Badezimmer

Exposé - Galerie



Badezimmer