

Exposé

Souterrainwohnung in Ludwigsburg

Großzügige, freundliche 2,5 Zimmer Souterrain Wohnung - zentrale, ruhige Lage in Oßweil



Objekt-Nr. OM-327141

Souterrainwohnung

Vermietung: **780 € + NK**

Ansprechpartner:
Schneider

71640 Ludwigsburg
Baden-Württemberg
Deutschland

Baujahr	1983	Übernahmedatum	01.07.2026
Etagen	3	Zustand	gepflegt
Zimmer	2,50	Schlafzimmer	1
Wohnfläche	64,00 m ²	Badezimmer	1
Energieträger	Gas	Etage	Keller
Summe Nebenkosten	110 €	Stellplätze	1
Übernahme	ab Datum	Heizung	Zentralheizung

Exposé - Beschreibung

Objektbeschreibung

Es handelt sich um ein gepflegtes Mehrfamilienhaus. Die helle 64 qm Wohnung liegt im Souterrain.

Vermietung privat, ohne Makler, ohne Provision.

Einstellplatz für PKW kann dazu gemietet werden.

Bitte geben Sie für Ihre Bewerbung folgende Daten an:

Angaben zu Ihrer Person, Alter, Beruf, Arbeitgeber, etc.

Ausstattung

Die Wohnung hat einen geräumigen Empfangsbereich. Das großzügige, helle Wohnzimmer hat eine große Fensterfront mit Blick auf die Grünbepflanzung. Trotz ihrer tiefergelegten Lage hat die Wohnung viel Tageslicht.

Die schlichte Küche ist mit weißen Schränken, Herd, Backofen, Kühlschrank und Spüle komplett ausgestattet und ist im Mietpreis inbegriffen.

Das innen liegende Badezimmer hat sowohl Dusche als auch Badewanne und ist mit Originalfliesen ausgestattet.

Die Toilette mit Waschbecken ist praktischerweise separat.

Das Schlafzimmer hat die Stellmöglichkeit für einen großen Wandschrank. Blick auf Grünbepflanzung.

Kleines Zusatzzimmer /Abstellzimmer.

Alle Wohnräume sind mit Laminat ausgestattet.

Fußboden:

Laminat, Fliesen

Weitere Ausstattung:

Vollbad, Einbauküche

Sonstiges

Es handelt sich um eine großzügige und helle Souterrain Wohnung.

Die Gemeinschaftsräume, wie Waschmaschinen- und großer Trockenraum sind vorhanden. Ein Stellplatz kann dazu gemietet werden. Die Lage ist ruhig und doch zentral. Ideal für 1-2 Personen. Nach Absprache ist ein früherer Einzug möglich.

Lage

Das Haus befindet sich in einer ruhigen Wohnstraße im Stadtteil Ludwigsburg Oßweil. Die Lage ist zentral zum Ortskern, ohne Durchgangsverkehr, direkt an den Feldern.

Gute Verkehrsanbindung zur Umgehungsstraße Richtung Ludwigsburg oder Remseck. Öffentliche Bushaltestelle in unmittelbarer Nähe.

Der freie Zugang zu den Feldern bietet hohen Freizeitwert und ist einladend für Spaziergänge, macht Laune zum Joggen. Weitere Freizeitmöglichkeiten, auch im Ort, z.B. durch Sportvereine, Fußball, Reiten.

Gute Verkehrsanbindung nach Ludwigsburg, Umgehungsstraße in unmittelbarer Nähe ohne Autolärm.

Einkaufsmöglichkeiten, Restaurants, Ärzte und Ortskern sind in ca. 5-10 Minuten zu Fuß erreichbar.

Infrastruktur:

Apotheke, Lebensmittel-Discount, Allgemeinmediziner, Kindergarten, Grundschule, Hauptschule, Realschule, Gymnasium, Gesamtschule, Öffentliche Verkehrsmittel

Exposé - Energieausweis

Energieausweistyp	Bedarfsausweis
Erstellungsdatum	ab 1. Mai 2014
Endenergiebedarf	177,20 kWh/(m ² a)
Energieeffizienzklasse	F

Exposé - Galerie



Hausansicht vorne

Exposé - Galerie



Schlafzimmer



Zusatzzimmer



Dusche

Exposé - Galerie



Badewanne

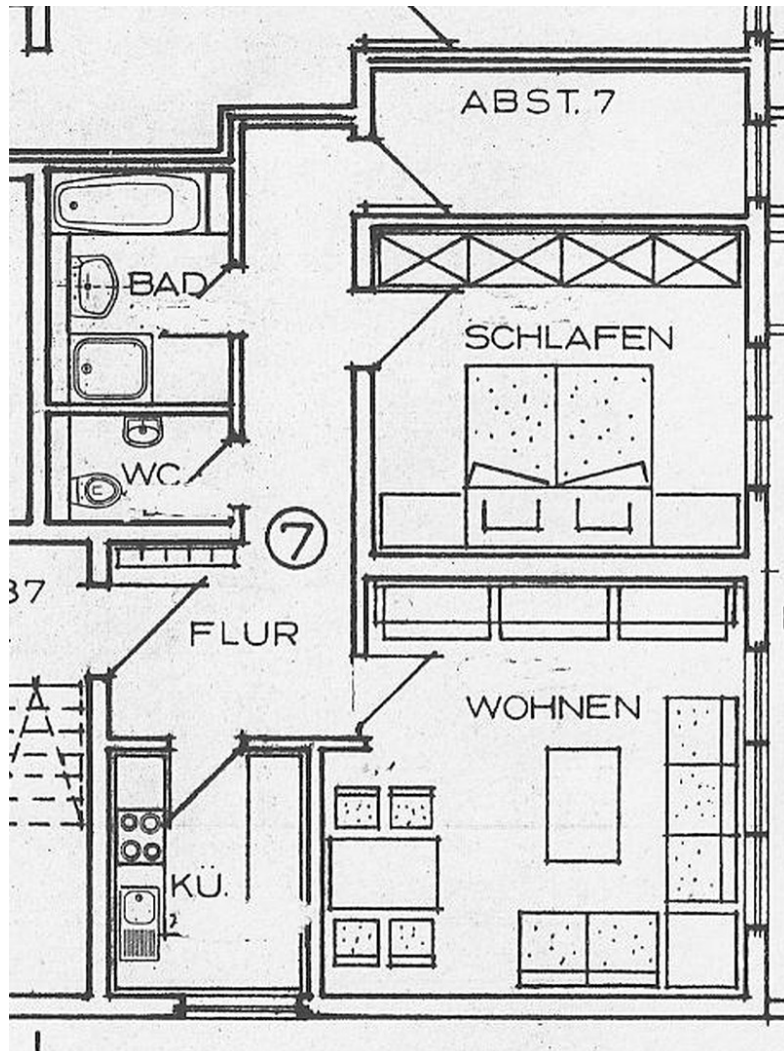


Küche



Eingangsbereich

Exposé - Galerie



Grundriss