

Exposé

Penthouse in Homburg

**Exklusives Penthouse – Luxuriös, durchdacht mit 3
Stellplätzen!**



Objekt-Nr. OM-326171

Penthouse

Verkauf: **795.000 €**

66424 Homburg
Saarland
Deutschland

| | | | |
|---------------|-----------------------|-------------------|-----------------|
| Baujahr | 2020 | Zustand | Neuwertig |
| Etagen | 2 | Schlafzimmer | 2 |
| Zimmer | 4,00 | Badezimmer | 2 |
| Wohnfläche | 170,00 m ² | Etage | 2. OG |
| Nutzfläche | 10,00 m ² | Tiefgaragenplätze | 2 |
| Energieträger | Gas | Stellplätze | 1 |
| Hausgeld mtl. | 417 € | Heizung | Fußbodenheizung |
| Übernahme | Nach Vereinbarung | | |

Exposé - Beschreibung

Objektbeschreibung

Dieses Penthouse ist ein Refugium für Anspruchsvolle – großzügig, hell und präsentiert sich in einem außerordentlich gepflegten Zustand. Jeder Raum überzeugt durch hochwertige Materialien und zeitloses Design.

Ausstattung

Neben der wunderschönen, sehr hochwertigen Einbauküche mit Markengeräten gehören u.a. eine sehr große, uneinsehbare Dachterrasse mit Dauerbegrünung und begehbarem Abstellraum, praktische Einbauschränke und 3 PKW-Stellplätze (2x TG mit Wallbox / 1x außen direkt neben TG-Einfahrt) zu den luxuriösen Ausstattungsmerkmalen dieses lichtdurchfluteten Wohntraums. Ein voll möblierter Hauswirtschaftsraum (innerhalb der Wohnung), ein eigenes Kellerabteil sowie ein fester Platz für Waschmaschine/Trockner (inkl. abschließbarer Steckdose) im gemeinsamen Waschkeller (barrierefrei mit Fahrstuhl erreichbar) sorgen dafür, dass auch die Hausarbeit optimal bzw. praktisch erledigt werden kann.

Fußboden:

Parkett, Fliesen

Weitere Ausstattung:

Keller, Dachterrasse, Aufzug, Vollbad, Duschbad, Einbauküche, Gäste-WC, Barrierefrei

Sonstiges

Der Zustand der Immobilie ist als herausragend zu bezeichnen (keine Renovierungsarbeiten notwendig, da neuwertig) daher ist der Bezug durch den Erwerber 4 Wochen nach Vertragsschluss als realistisch anzusehen.

Wir freuen uns auf Ihre Anfrage und vereinbaren gerne mit Ihnen die nächsten Schritte (Zusendung ausführliches Exposé inkl. Fotos etc.)

Bitte haben Sie Verständnis dafür, dass Anfragen nur bei vollständig ausgefülltem Kontaktformular beantwortet werden.

Lage

In sehr begehrter Stadtrandlage der Universitäts- und Kreisstadt Homburg

Infrastruktur:

Apotheke, Lebensmittel-Discount, Allgemeinmediziner, Kindergarten, Grundschule, Hauptschule, Realschule, Gymnasium, Gesamtschule, Öffentliche Verkehrsmittel

Exposé - Energieausweis

| | |
|------------------------|------------------------------|
| Energieausweistyp | Bedarfsausweis |
| Erstellungsdatum | ab 1. Mai 2014 |
| Endenergiebedarf | 39,00 kWh/(m ² a) |
| Energieeffizienzklasse | A |



Exposé - Galerie



Wohnung seitlich

Exposé - Galerie

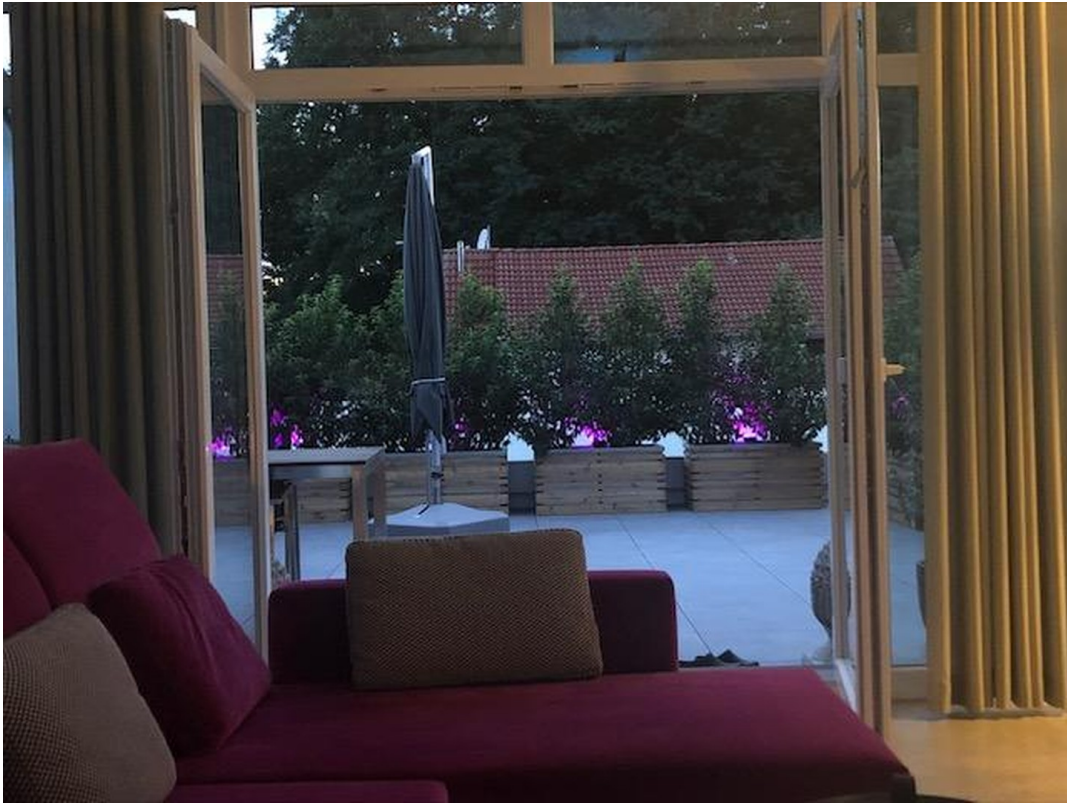


Dachterrasse Blick zu Wohnraum



Dachterrasse

Exposé - Galerie



Blick von Wohnraum zu DT Abend



Blick in Richtung Wohnraum

Exposé - Galerie

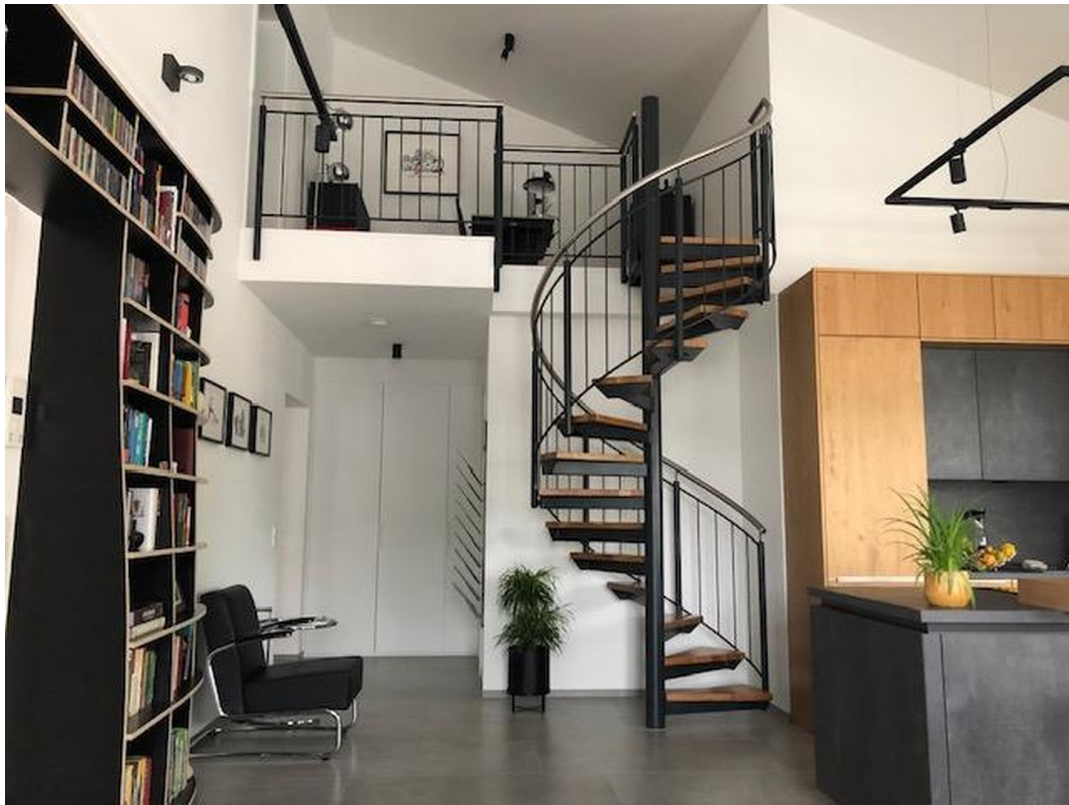


Blick Galerie in Wohnraum



Offene Luxus-Küche

Exposé - Galerie



Blick Essbereich zu Galerie

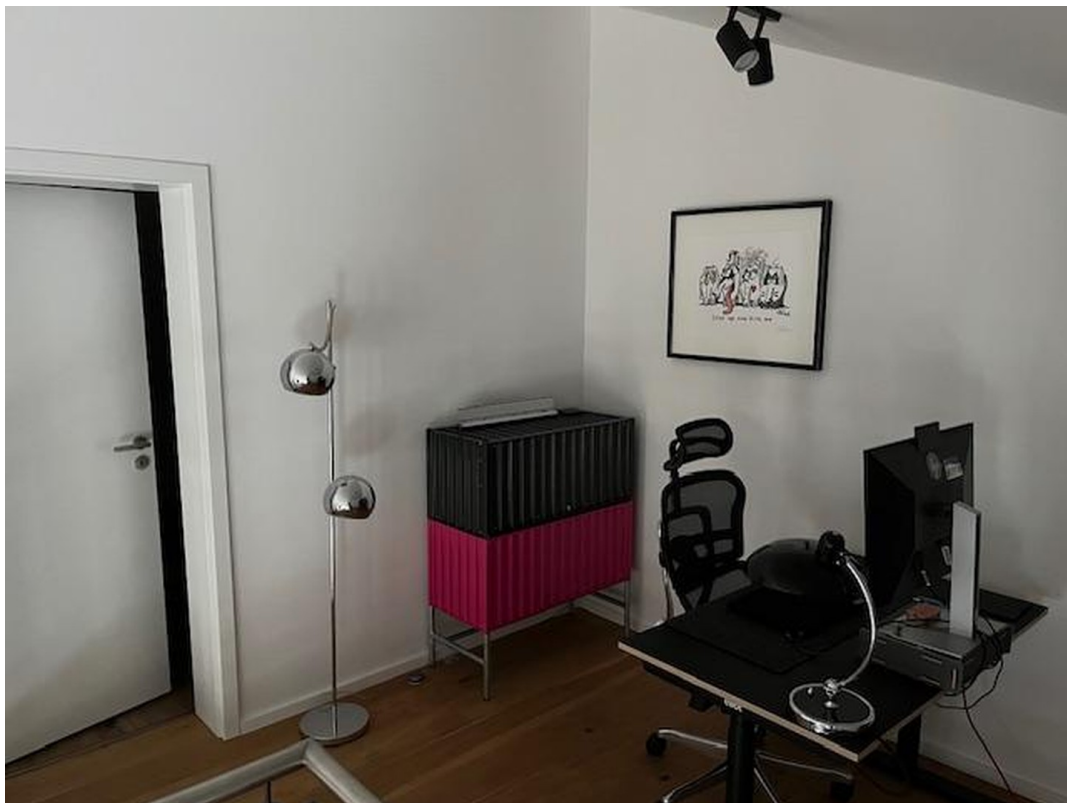


Essplatz mit Designer-Regal

Exposé - Galerie



Büroplatz Galerie



Büro Galerie zu Dachzimmer

Exposé - Galerie



Büro



Einbauschränke Büro



Wanne Master-Bad

Exposé - Galerie



Waschtisch Master-Bad



XXL-Dusche Master-Bad



Gäste Dusch-Bad

Exposé - Galerie



Ankleide Einbauschränke SZ



Ankleide Einbauschränke

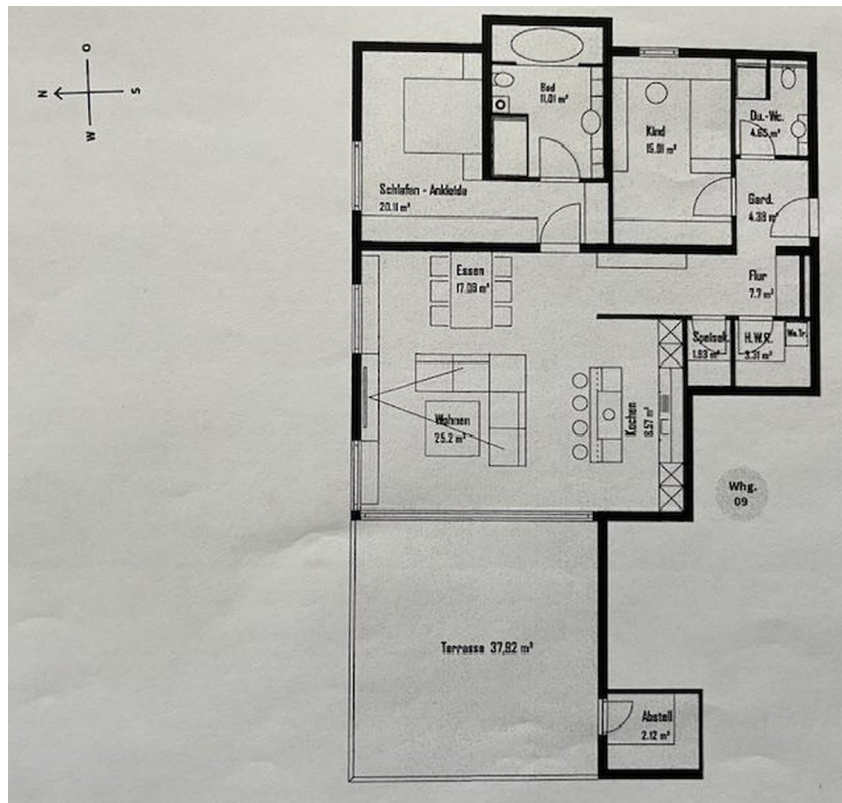
Exposé - Galerie



Blick zus. Einbauschränk



Einbauschränke HWR

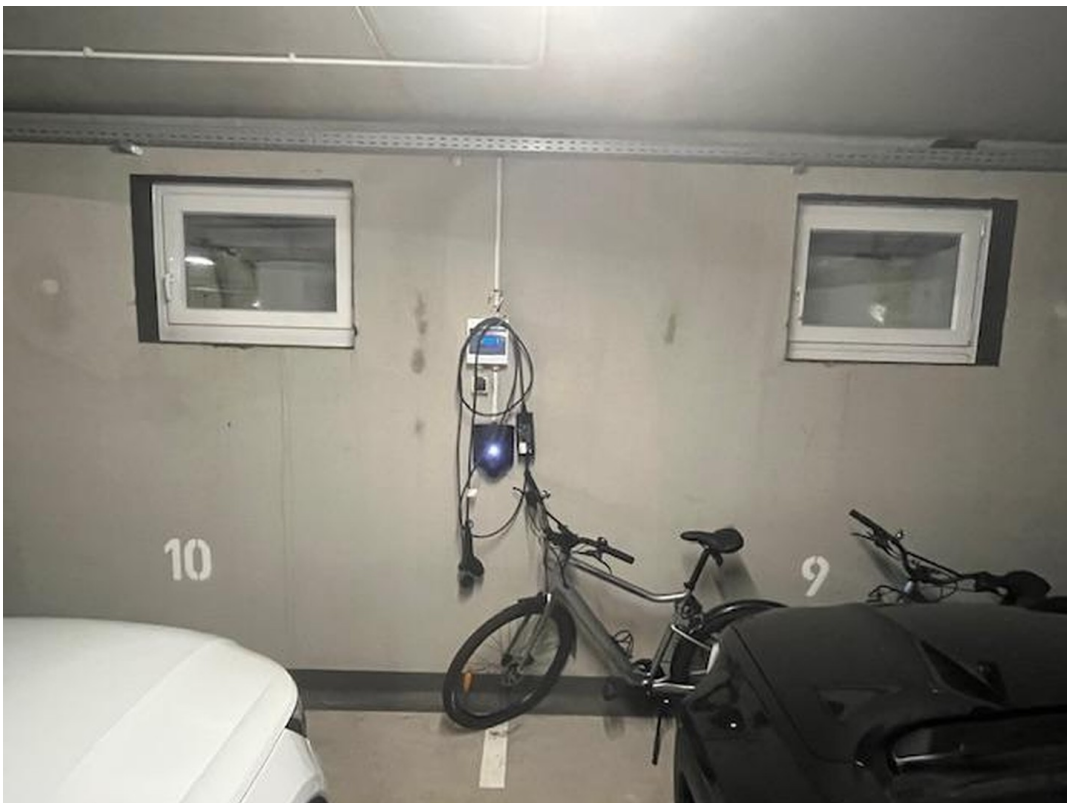


GR ohne Galerie & Dachbereich

Exposé - Galerie

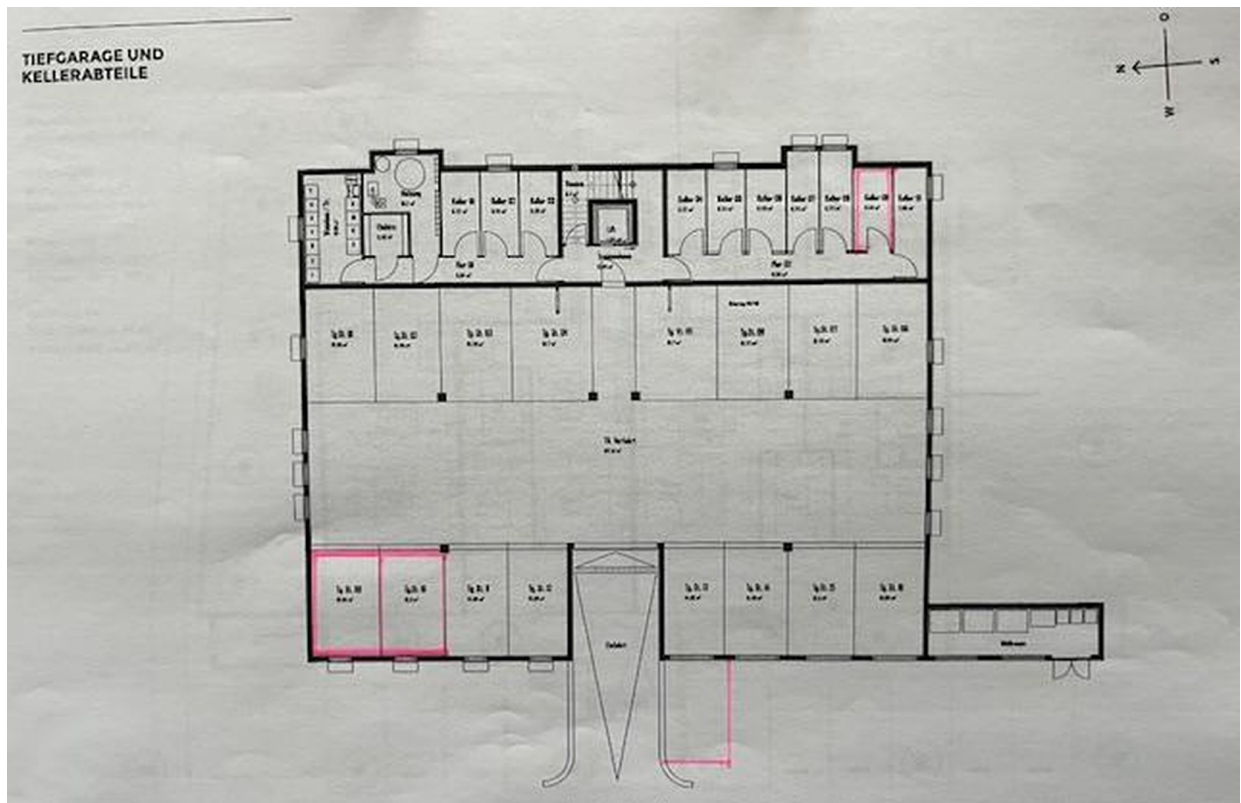


2x TG-Stellplatz + Wallbox



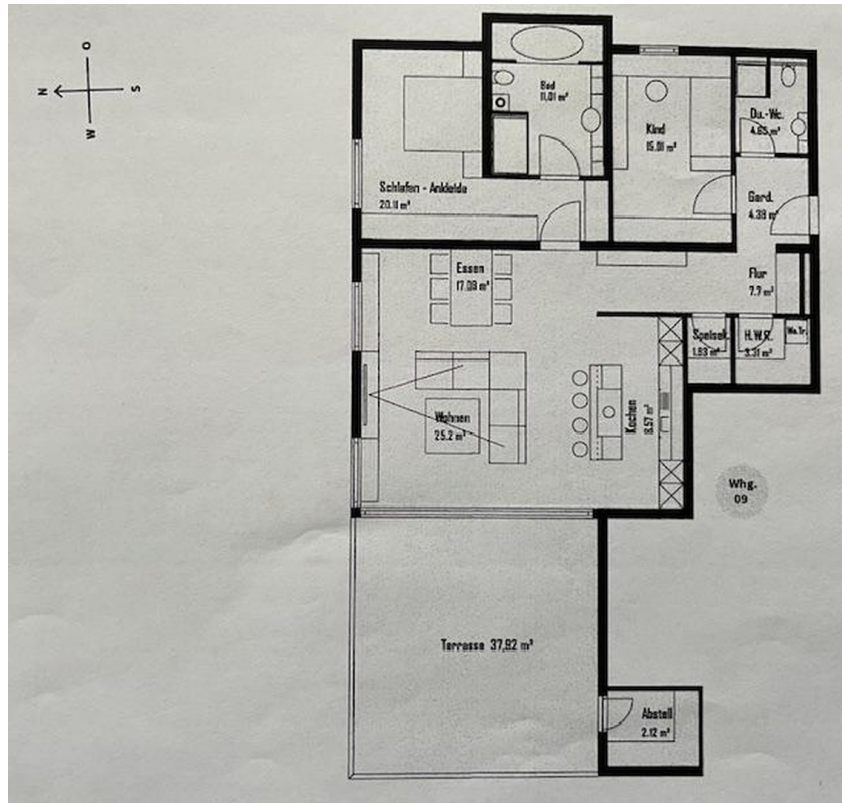
Wallbox für beide TG-Plätze

Exposé - Galerie

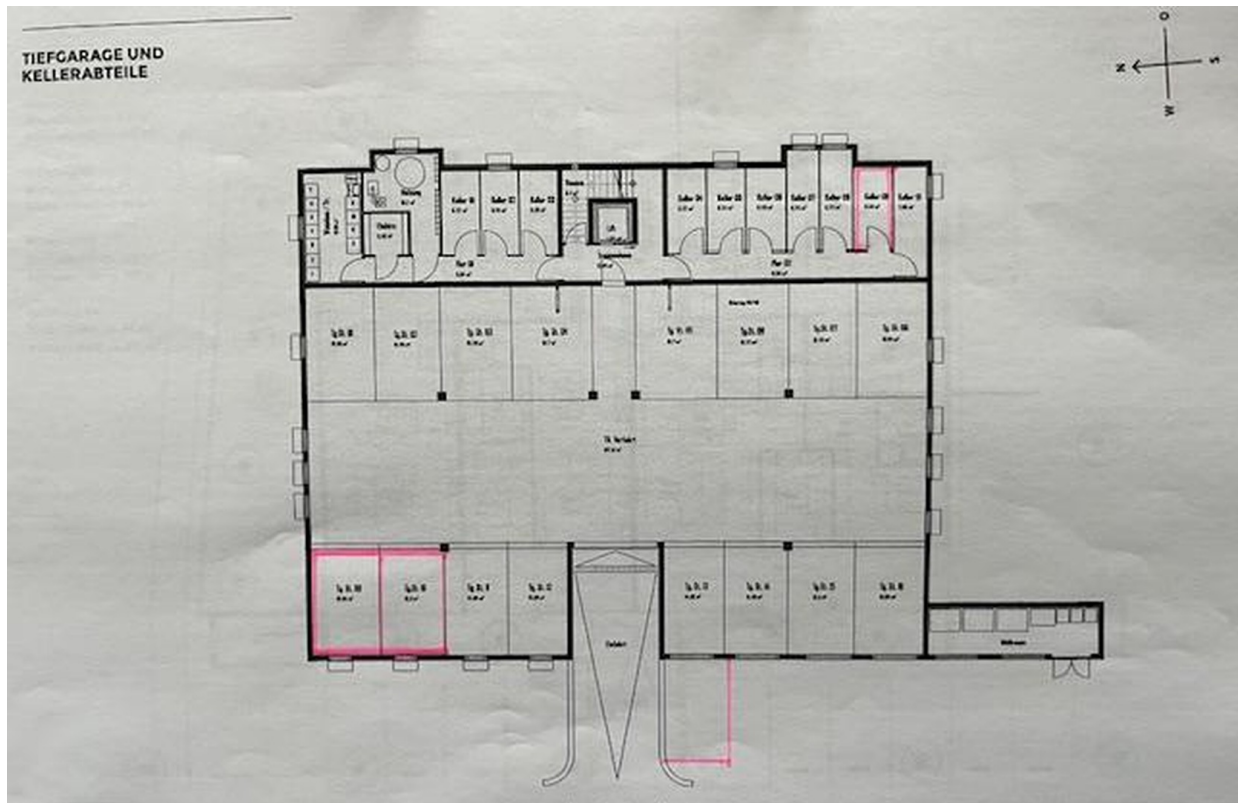


2x TG 1x Außen & Keller

Exposé - Grundrisse



GR ohne Dachbereich & Galerie



GR 2x TG 1x Außen Keller & WR