

Exposé

Einfamilienhaus in Brunsbüttel

Einfamilienhaus in Brunsbüttel (bevorzugte Lage, 200 m zur Elbe, teilweise Elbblick, provisionsfrei)



Objekt-Nr. OM-325503

Einfamilienhaus

Verkauf: **399.000 €**

Ansprechpartner:
Regenbogen, Bert
Telefon: 04852 4734

Theodor-Storm-Straße 35
25541 Brunsbüttel
Schleswig-Holstein
Deutschland

Baujahr	1972	Übernahme	sofort
Grundstücksfläche	725,00 m ²	Zustand	gepflegt
Etagen	2	Schlafzimmer	3
Zimmer	7,50	Badezimmer	3
Wohnfläche	182,00 m ²	Garagen	1
Energieträger	Gas	Heizung	Zentralheizung

Exposé - Beschreibung

Objektbeschreibung

Stilvolles, gepflegtes Einfamilienhaus aus dem Jahr 1972 mit schönem Garten, angrenzend an ein kleines Waldstück

8 Zimmer (plus Hauswirtschaftsraum, Abstell- und Heizungsraum)

Ausstattung

Gasheizung 2014 erneuert, Energieausweis: D

Kachelofen im oberen Wohnzimmer

Zwei Vollbäder (einmal mit Wanne/Dusche, einmal Duschbad) und ein Gäste-WC

Doppelt verglaste Fenster aus Afzelia-Hartholz mit Rolläden (nur im Erdgeschoß)

Große Glasfronten Richtung Elbe

Lange Einzelgarage mit elektrischem Rolltor

Bodenbeläge: Echtholzparkett, Fliesen und teilweise Teppich

Fußbodenheizung im Essbereich

Einbauküche nicht mehr vorhanden

Fußboden:

Parkett, Teppichboden, Fliesen

Weitere Ausstattung:

Balkon, Terrasse, Garten, Vollbad, Duschbad, Gäste-WC, Kamin

Lage

Bevorzugte Wohnlage in Brunsbüttel (Mole 4): 200 m zur Elbe (Vorhafen neue Schleusen, Einfahrt zum Nord-Ostsee-Kanal)

Angrenzend an ein kleines Waldstück (Elbblick, wenn Bäume keine Blätter mehr tragen)

150 m zum Freibad, zur Schleuse 5 Minuten mit dem Fahrrad

Ruhige, familienfreundliche Wohngegend

Grundschule, weiterführende Schulen und Einkaufsmöglichkeiten bequem zu Fuß oder Fahrrad erreichbar

Infrastruktur:

Apotheke, Lebensmittel-Discount, Allgemeinmediziner, Kindergarten, Grundschule, Gymnasium, Gesamtschule, Öffentliche Verkehrsmittel

Exposé - Energieausweis

Energieausweistyp	Verbrauchsausweis
Erstellungsdatum	ab 1. Mai 2014
Endenergieverbrauch	116,50 kWh/(m²a)
Energieeffizienzklasse	D

Exposé - Galerie



Haus von vorne Eingang

Exposé - Galerie



Haus von hinten 1



Haus von hinten 2

Exposé - Galerie



Haus von hinten 3



Haus von hinten 4

Exposé - Galerie



Blick vom Balkon



Wohnzimmer Dachgeschoß

Exposé - Galerie



Wohnzimmer Erdgeschoß



Essbereich Erdgeschoß

Exposé - Galerie



Haus Frontansicht 1

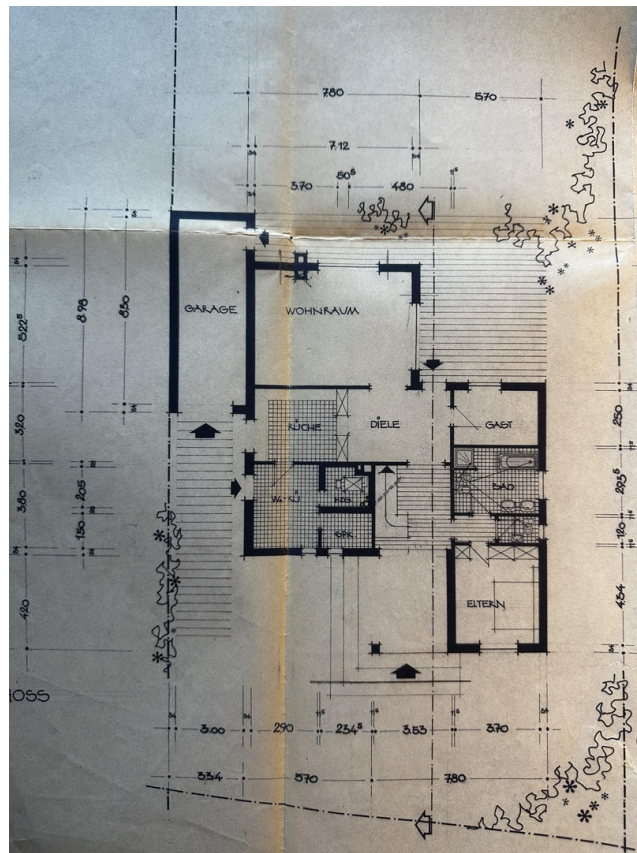


Haus vorne Gargenauffahrt

Exposé - Galerie

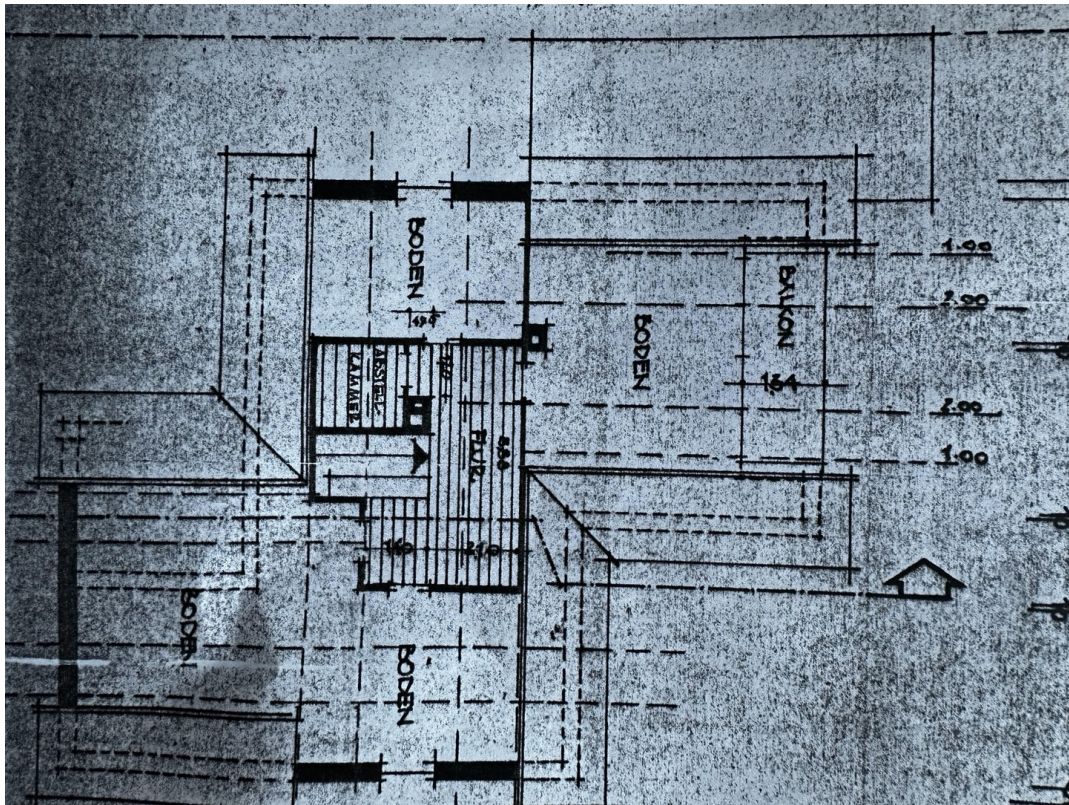


Haus Frontansicht 2



Plan Erdgeschoß

Exposé - Galerie



Plan Dachgeschoß

Exposé - Grundrisse

