

# Exposé

## Souterrainwohnung in Kirchheim am Neckar **2 Zimmer Wohnung möbliert (ELW), 60qm**



Objekt-Nr. **OM-325438**

**Souterrainwohnung**

Vermietung: **750 € + NK**

74366 Kirchheim am Neckar  
Baden-Württemberg  
Deutschland

Baujahr	1985	Übernahmedatum	01.03.2025
Zimmer	2,00	Zustand	keine Angaben
Wohnfläche	60,00 m <sup>2</sup>	Schlafzimmer	1
Energieträger	Öl	Badezimmer	1
Summe Nebenkosten	100 €	Etage	Erdgeschoss
Mietsicherheit	2.000 €	Stellplätze	1
Übernahme	ab Datum	Heizung	Zentralheizung

# Exposé - Beschreibung

## Objektbeschreibung

großzügige geschnittene, barrierefreie Einliegerwohnung im Einfamilienhaus mit separatem Wohnungszugang und kleinem Autostellplatz.

Wohnung ist möbliert

Badezimmer, Flur, Küche, sep.Toilette, Wohnzimmer, Schlafzimmer + Abstellkammer.

- Einbauküche mit Backofen, Induktionskochfeld, Spülmaschine, Kühlschrank mit Gefrierfach,
- komplett ausgestattetes Wohnzimmer und Schlafzimmer mit Laminatboden
- Flur und Windfang mit Vinylboden
- Badezimmer, WC und Küche gefliest.
- Waschmaschine (Toploader)
- Smart TV
- PKW Stellplatz
- etc.

## Ausstattung

### **Fußboden:**

Fliesen, Vinyl / PVC

### **Weitere Ausstattung:**

Duschbad, Einbauküche, Gäste-WC, Barrierefrei

## Sonstiges

auf Wunsch Bezugfertig ab 01.08.2026

Vermietung nur an Nichtraucher

keine Haustiere erwünscht

## Lage

optimale Verkehrsanbindung. wenige Gehminuten zum Bahnhof.

Einkaufsmöglichkeiten:

wenige Gehminuten zu Lidl, Marktkauf, Bäckerei und Apotheke

mit dem Auto: : ca 15 Minuten nach HN und nach Bietigheim-Bissingen

zur Autobahn A81 sind es ca. 10 Minuten

### **Infrastruktur:**

Apotheke, Lebensmittel-Discount, Allgemeinmediziner, Kindergarten, Grundschule, Gesamtschule, Öffentliche Verkehrsmittel

# Exposé - Galerie



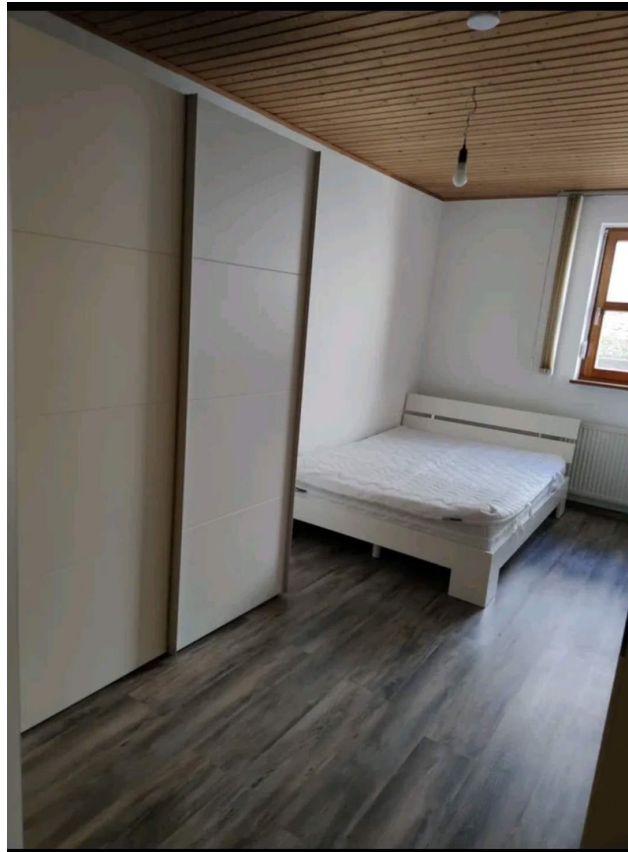
# Exposé - Galerie



# Exposé - Galerie



# Exposé - Galerie



# Exposé - Galerie



# Exposé - Grundrisse

