

Exposé

Ferienhaus in Vipperow

Bootshaus/ Wochenendhaus/Wassergrundstück



Objekt-Nr. OM-324866

Ferienhaus

Verkauf: **399.000 €**

17207 Vipperow
Mecklenburg-Vorpommern
Deutschland

Baujahr	2006	Zustand	Neuwertig
Grundstücksfläche	171,00 m ²	Schlafzimmer	1
Zimmer	2,00	Badezimmer	1
Wohnfläche	45,00 m ²	Stellplätze	2
Energieträger	Strom	Heizung	Sonstiges
Übernahme	sofort		

Exposé - Beschreibung

Objektbeschreibung

Hier wird tatsächlich eine einmalige Rarität (wird sonst nur vererbt) zum VERKAUF angeboten!!

Das Boots.-/ Wochenend.-/ Ferienhaus (freistehend) wurde im Jahr 2006 komplett neu aus Holz mit Reetdach errichtet. (Baugenehmigung vorhanden). Das Bootshaus steht auf Stahlbetonstützen und im Eingangsbereich auf Stahlbeton. (sonst üblicherweise auf Holzpfehlern). Damit die sanitären Einrichtungen gut nutzbar sind , habe ich eine Klärgrube mit 3,5 Kubikmeter Fassungsvermögen verbaut. Wie auf den Bildern gut erkennbar ist im unteren Bereich ein Gäste WC installiert worden. Direkt links neben der Treppe (die nach oben führt) befinden sich zwei Bootsliegeplätze.

Im oberen Bereich befindet sich ein Schlafraum ein großer Wohn/ Küchenbereich / mit direktem Blick aufs Wasser, sowie ein Bad und eine geräumige Dusche.

Ein nach Süden ausgerichteter Balkon ist der ideale Platz zum verweilen und ENTSPANNEN.

Weiter Details zur Objektbeschreibung folgen in Kürze !!

Ausstattung

Die Ausstattung(siehe Bilder)

Weitere Beschreibungen zur Ausstattung folgen in Kürze!!

Fußboden:

Sonstiges (s. Text)

Weitere Ausstattung:

Balkon, Garten, Duschbad, Einbauküche, Gäste-WC

Sonstiges

Auskünfte / Fragen usw. werden nur per E- Mail gegeben, bzw ich möchte nur per E- Mail mit Interessenten in "Erstkontakt" treten und kommunizieren!!

Das Bootshaus soll nicht zu einer Besichtigungs-Pilgerstätte werden, wo Interessenten einfach nur mal so "SCHAUEN" wollen.

Der ausgewiesene Verkaufspreis von 399.000.- Euro ist ein ca. -Richtwert mit VB .

Bitte senden Sie mir Ihr Vorab-Gebot per E- Mail zu.

Bei Interesse werde ich mich dann unaufgefordert mit Ihnen in Verbindung setzen , um einen Besichtigungstermin zu vereinbaren.

Vielen Dank für Ihr Verständnis meiner Vorgehensweise.

Lage

Das Bootshaus/ Ferienhaus liegt an der Südmüritz!!

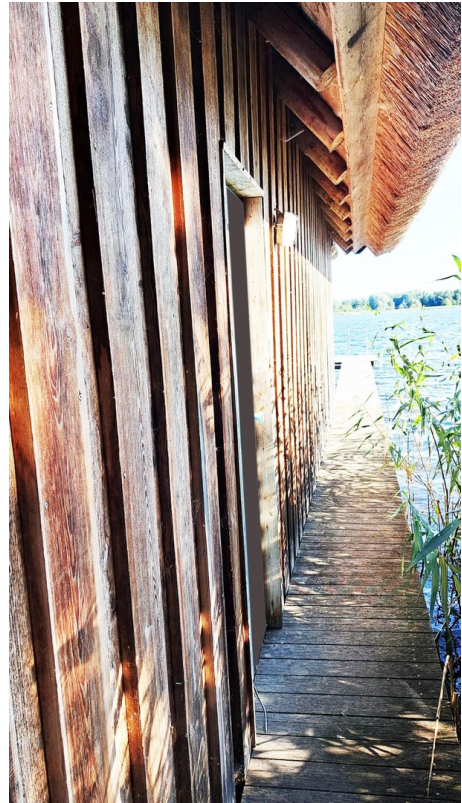
Es handelt sich hier um eine kleine Bootshaussiedlung mit einer Sackgasenzufahrt.

Die Zufahrt zum Bootshaus mit dem PKW ist gesichert (Grundbucheintrag) und direkt davor befinden sich 171 Qm Eigentumsland.(Seltenheitswert!!!!!!) Siehe Anhang-Skizze.

Mit dem Boot kommt man in kürzester Zeit direkt auf die Müritz.

Weitere Details zur Lagebeschreibung folgen in Kürze !!

Exposé - Galerie



Exposé - Galerie



Gäste WC



Exposé - Galerie



Bad oben



Bad oben

Exposé - Galerie



Dusche oben

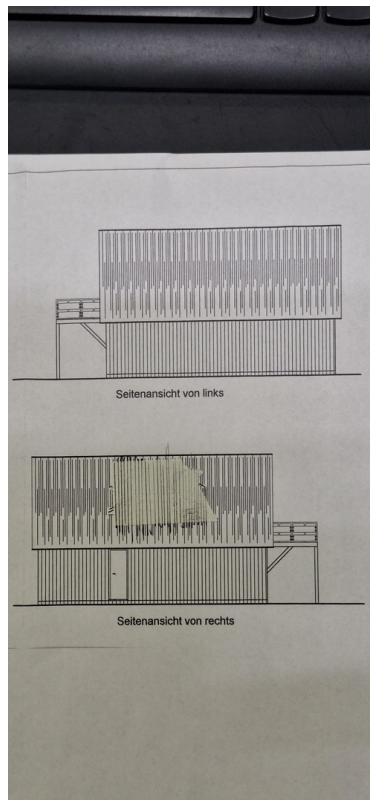
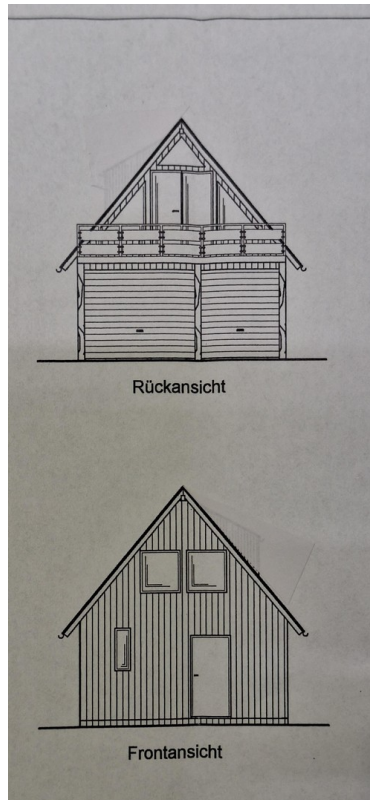


Blick vom Balkon

Exposé - Galerie



Exposé - Galerie



Exposé - Galerie

