

# Exposé

## Wohnung in Alzey

### Großzügige 2-ZKB Wohnung am Schloss



Objekt-Nr. OM-324841

#### Wohnung

Vermietung: **665 € + NK**

Hellgasse 16  
55232 Alzey  
Rheinland-Pfalz  
Deutschland

Baujahr	1968	Übernahme	ab Datum
Etagen	2	Übernahmedatum	01.03.2026
Zimmer	2,00	Zustand	renoviert
Wohnfläche	70,00 m²	Schlafzimmer	1
Nutzfläche	70,00 m²	Badezimmer	1
Energieträger	Luft- /Wasserwärme	Etage	2. OG
Summe Nebenkosten	200 €	Heizung	Zentralheizung
Mietsicherheit	1.995 €		

# Exposé - Beschreibung

## Objektbeschreibung

Die gepflegte Wohnung befindet sich im zweiten Obergeschoss eines neu renovierten Mehrfamilienwohn- und Geschäftshauses am Alzeyer Schloss, das Stadthaus am Schloss.

Unter anderem wurde im Rahmen der Renovierung eine neue Gas-Hybrid-Heizungsanlage (Wärmepumpe) sowie eine neue, hochgedämmte Dacheindeckung verbaut. Aus diesem Grund liegt ein aktueller Energieausweis noch nicht vor.

Die Wohnung verfügt über ca. 70m<sup>2</sup>, aufgeteilt in Küche, Wohnzimmer, Schlafzimmer, Vollbad sowie Abstellraum. Die Betriebskostenvorauszahlung ist für eine Person geschätzt.

## Ausstattung

Die Wohnung wird renoviert übergeben.

Warmwasseraufbereitung erfolgt durch E-Durchlauferhitzer.

### **Fußboden:**

Fliesen, Vinyl / PVC, Sonstiges (s. Text)

### **Weitere Ausstattung:**

Vollbad

## Sonstiges

Die annoncierten Fotos sind aus einer vergleichbaren Wohnung. Aktuelle Fotos folgen in Kürze.

Nichtraucher erwünscht, Haustiere nicht erlaubt.

Die Höhe der Betriebskostenvorauszahlung richtet sich nach der Anzahl der einziehenden Personen.

Die Mindestmietzeit beträgt 3,5 Jahre. Nur wenn Sie an einem langfristigen Mietverhältnis interessiert sind, können Besichtigungen nach Terminvereinbarung durchgeführt werden.

Grundvoraussetzung für die Anmietung ist ein fester Arbeitsplatz mit entsprechendem regelmäßigen Einkommen und einwandfreier SCHUFA-Auskunft.

Wir bitten um Verständnis, dass bei der Vielzahl der Bewerberanfragen, Anfragen mit Haustieren und Arbeitsamt/Jobcenter/Sozialamtszahlungen nicht berücksichtigt werden können.

Stellen Sie bitte Ihre Anfrage unbedingt schriftlich mit Angabe einer Rufnummer, unter der Sie erreichbar sind- gerne auch mit zeitlicher Angabe wann Sie zu erreichen sind.

Wir bitten Sie uns per Mail zu kontaktieren.

Die Vermieterin benötigt folgende Bewerbungsunterlagen für diese Wohnung:

- + ausgefüllter und unterschriebener Bewerbungsbogen
- + Identitätsnachweis
- + Einkommensnachweise der letzten 3 Monate
- + Einwilligung zur Schufa Bonitätsauskunft

Wir freuen uns auf Sie.

## Lage

Attraktive, ruhige Innenstadtlage in unmittelbarer Nähe zum Alzeyer Schloss.

Zur nächstgelegenen Bushaltestelle sind es ca. drei und zum Bahnhof ca. 10 Gehminuten.

Die Fußgängerzone ist zu Fuß innerhalb einer Minute zu erreichen.

Auf dem angrenzenden Parkplatz der Alzeier Stadthalle kann ein Dauerparkausweis mit unserem Mietvertrag erworben werden.

**Infrastruktur:**

Apotheke, Lebensmittel-Discount, Allgemeinmediziner, Kindergarten, Grundschule, Hauptschule, Realschule, Gymnasium, Öffentliche Verkehrsmittel

# Exposé - Galerie



Schlafzimmer



Schlafzimmer

# Exposé - Galerie



Wohnzimmer



Wohnzimmer

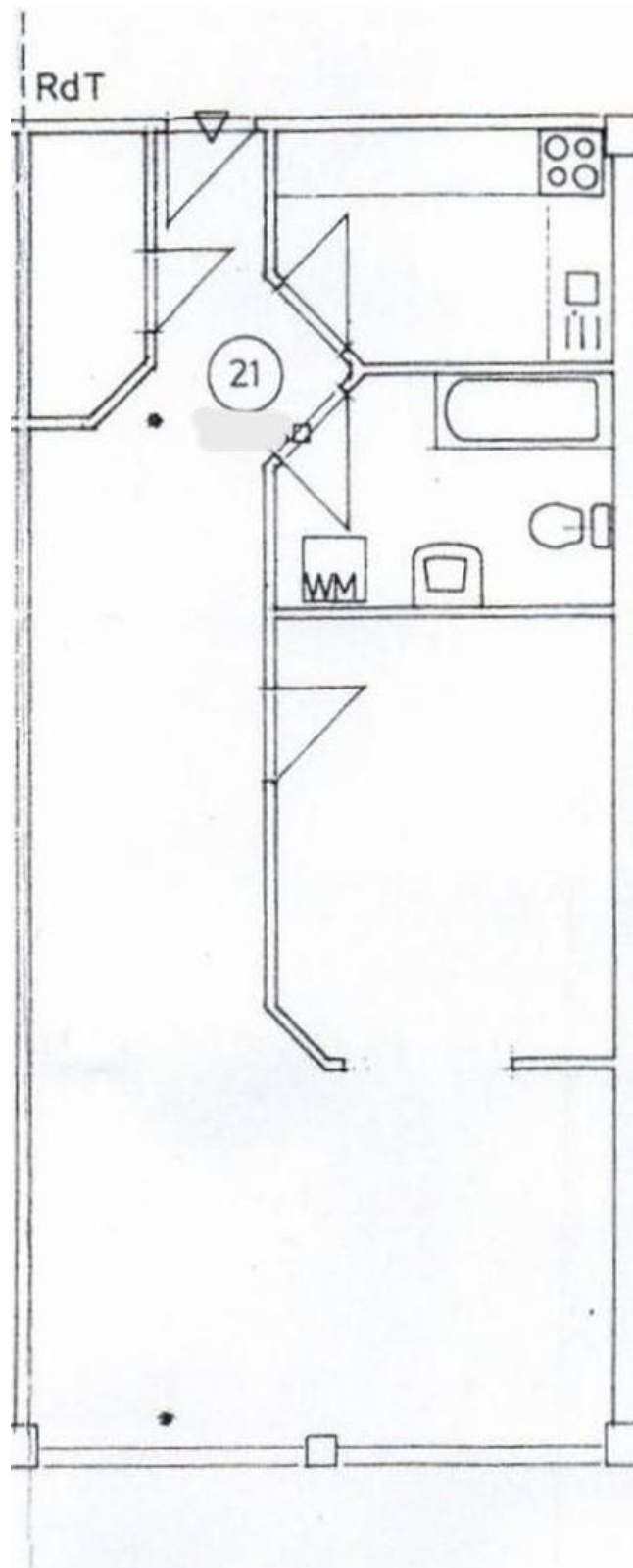
# Exposé - Galerie



Wohnzimmer



# Exposé - Grundrisse



Grundriss