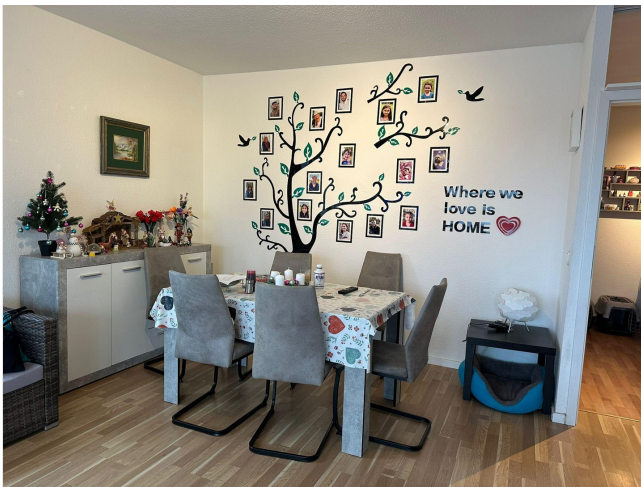


# Exposé

## Wohnung in Lampertheim

### Helle und gut geschnittene 4,5 Zimmer Wohnung in Lampertheim!



Objekt-Nr. OM-324817

### Wohnung

Vermietung: **1.000 € + NK**

Ansprechpartner:  
Stober

Bachfeld 10  
68623 Lampertheim  
Baden-Württemberg  
Deutschland

Zimmer	4,00	Übernahmedatum	01.08.2025
Wohnfläche	96,52 m <sup>2</sup>	Zustand	gepflegt
Summe Nebenkosten	350 €	Schlafzimmer	3
Mietsicherheit	3.000 €	Badezimmer	1
Übernahme	ab Datum	Etage	5. OG

# Exposé - Beschreibung

## Objektbeschreibung

Ab August 2025 steht diese attraktive 4,5-Zimmer-Wohnung im 5. Obergeschoss eines gepflegten Hochhauses zur Verfügung. Auf ca. 96,52 m<sup>2</sup> überzeugt die Wohnung mit einer durchdachten Raumaufteilung und bietet Familien wie auch anspruchsvollen Paaren ein großzügiges Zuhause mit echtem Wohlgefühlcharakter.

Das helle Wohnzimmer lädt zum Entspannen und Empfangen ein und bildet das Herzstück der Wohnung. Drei separate Schlafzimmer sorgen für die nötige Privatsphäre und Ruhe. Das Badezimmer mit Wanne verwandelt den Alltag in einen kleinen Kurzurlaub – ergänzt durch ein separates WC, das im Familienalltag für spürbar mehr Komfort sorgt.

Ein besonderes Highlight ist der großzügige Balkon: Hier genießen Sie die frische Luft und einen schönen Weitblick über die Umgebung – ob beim Morgenkaffee oder in entspannten Abendstunden.

Helle Räume, praktische Grundrisse und die gepflegte Gebäudesubstanz runden das Gesamtbild ab und schaffen ein angenehmes Wohnklima auf ganzer Linie.

## Ausstattung

### Weitere Ausstattung:

Balkon, Vollbad, Duschbad, Gäste-WC

## Sonstiges

Überzeugen Sie sich selbst von diesem tollen Angebot! Vereinbaren Sie noch heute einen Besichtigungstermin und lassen Sie sich diese Chance nicht entgehen.

## Lage

Die Wohnung befindet sich in einer ruhigen, aber gut angebundenen Lage in Lampertheim. In unmittelbarer Nähe finden Sie verschiedene Einkaufsmöglichkeiten, Schulen, Kindergärten sowie öffentliche Verkehrsmittel. Die gute Anbindung an die A67 und die Nähe zu größeren Städten wie Mannheim und Heidelberg machen den Standort besonders attraktiv für Pendler.

Ein weiteres Plus ist die hohe Lebensqualität, die durch die Nähe zum Naturpark und den diversen Freizeitmöglichkeiten in der Umgebung noch unterstützt wird.

### Infrastruktur:

Apotheke, Lebensmittel-Discount, Allgemeinmediziner, Kindergarten, Öffentliche Verkehrsmittel

# Exposé - Galerie



# Exposé - Galerie



# Exposé - Galerie



# Exposé - Galerie



# Exposé - Galerie



# Exposé - Galerie

