

# Exposé

## Halle in Hartheim

### Gewerbehalle-vielseitig Nutzbar



Objekt-Nr. OM-324605

### Halle

Verkauf: **990.000 €**

Ansprechpartner:  
Mario Robibbero  
Telefon: 07633 933718  
Mobil: 0176 56892994

Kornstr. 3  
79258 Hartheim  
Baden-Württemberg  
Deutschland

Baujahr	2013	Etage	Erdgeschoss
Grundstücksfläche	1.482,00 m <sup>2</sup>	Gesamtfläche	573,00 m <sup>2</sup>
Etagen	1	Lager-/Prod.fläches	520,00 m <sup>2</sup>
Energieträger	Gas	Freifläche	900,00 m <sup>2</sup>
Übernahme	ab Datum	Carports	18
Übernahmedatum	01.10.2026	Heizung	Zentralheizung
Zustand	Neuwertig		

# Exposé - Beschreibung

## Objektbeschreibung

Die Halle ist eine Stahlkonstruktion, das Dach und die Wandverkleidungen bestehen aus 100 mm dicken Sendzimerverzinkten Sandwichelementen mit Dämmkern.

2 Stahlmehrzwecktüren, 1 Aluminium-Türanlage mit Briefkasten, 5x Sektionaltore Typ ALU-Rahmen höhe 3500mm breite 3500mm. Die Halle verfügt über 10x Kunststofffenster

1xOberlichtband mit Elektr. Öffnung. Heizungsanlage Gas, mit 5x Warmluftgebläse dadurch wird die Halle schnell beheizt. Das Gebäude verfügt über einen Ausstellungsraum ca. 165qm,

Büro, Aufenthaltsraum mit Einbauküche, Umkleide, Gäste WC sowie Dusche/WC mit insgesamt 53,87qm alles komplett mit Fliesen. Die Aussenanlage ist komplett mit Betonpflastersteinen verlegt. Das Objekt ist vollständig umzäunt mit feuerverzinktem Gittermattenzaun höhe 1830mm, 1-Aluminium.Schiebetoranlage und 1-flügeliges Industrietor auch feuerverzinkt. das Objekt ist mit Bewegungssensoren beleuchtet. Versickerungsfächen rund um das Grundstück. Dem Objekt stehen 18 Parkplätze zur verfügung.

## Ausstattung

Die Halle ist sehr gut Isoliert, vielseitig nutzbar z.b als Werkstatt, Lagerhalle, Produktion,

die Halle hat einen gefliesten Ausstellungsraum.

### **Weitere Ausstattung:**

Einbauküche, Gäste-WC

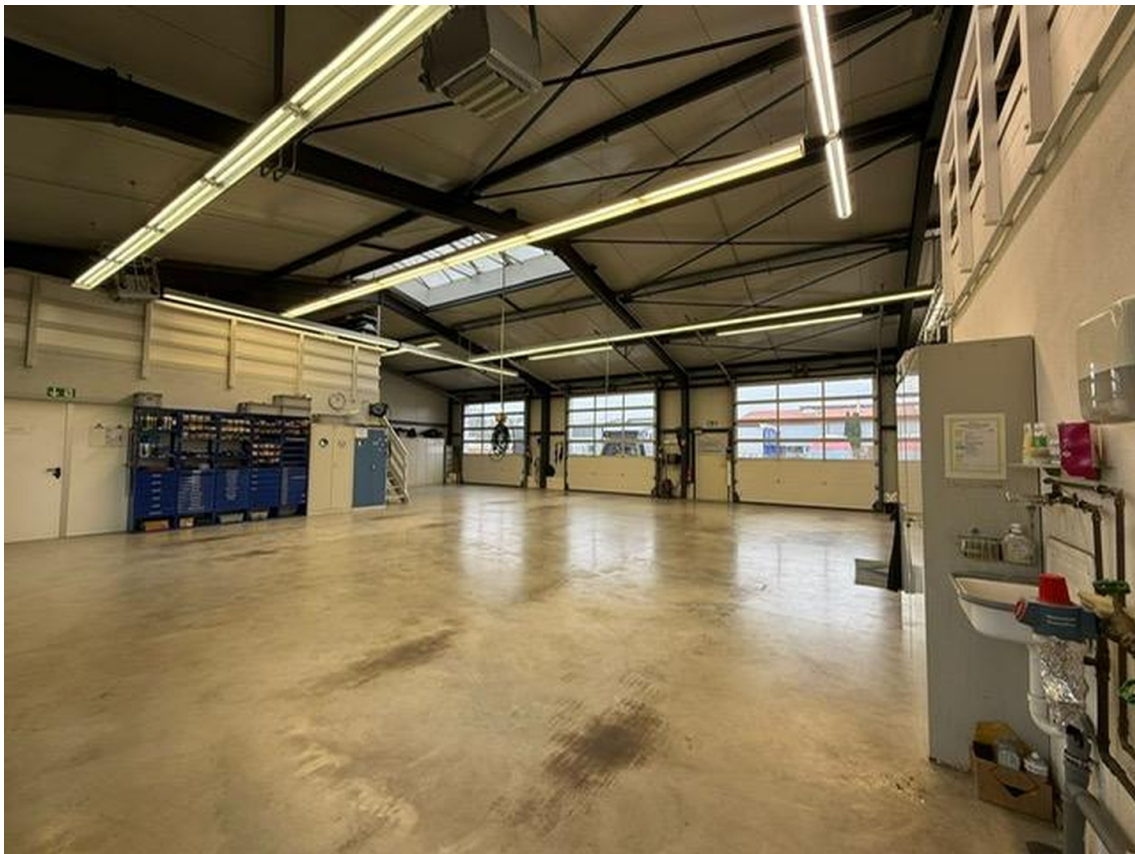
## Lage

Die Immobilie befindet sich im Gewerbegebiet Hartheim am Rhein, Autobahnanbindung 2,8 km bis zur Auffahrt A5 Bad Krozingen.

# Exposé - Energieausweis

Energieausweistyp	Verbrauchsausweis
Erstellungsdatum	ab 1. Mai 2014
Endenergieverbrauch Strom	37,10 kWh/(m <sup>2</sup> a)
Endenergieverbrauch Wärme	38,50 kWh/(m <sup>2</sup> a)

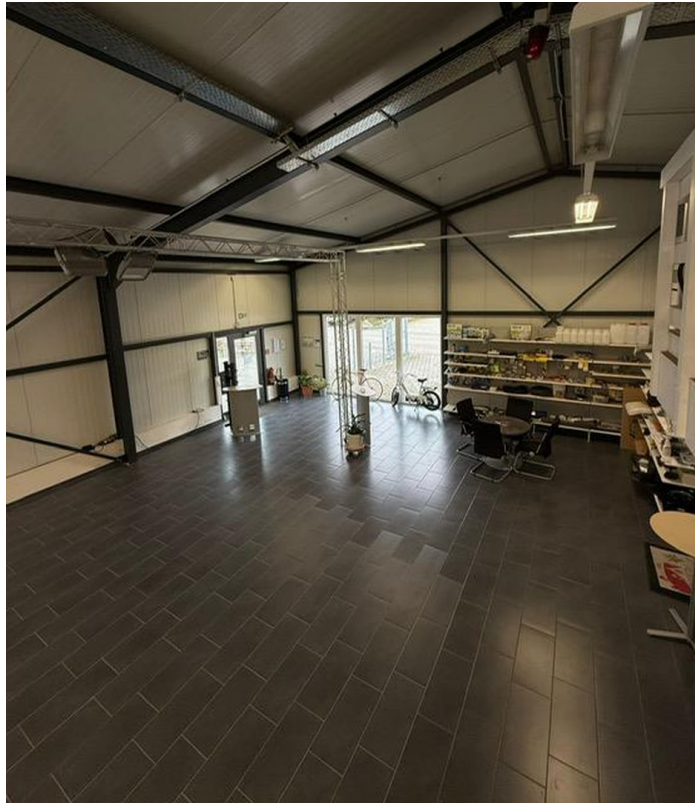
## Exposé - Galerie



# Exposé - Galerie



# Exposé - Galerie



# Exposé - Galerie



# Exposé - Galerie



# Exposé - Galerie



# Exposé - Galerie

