

Exposé

Wohnung in Berlin

2-Zimmer-Wohnung – ab Juni einziehen in Prenzlauer Berg/Winsviertel!



Objekt-Nr. OM-323940

Wohnung

Vermietung: **1.100 € + NK**

Danziger Strasse 112
10405 Berlin
Berlin
Deutschland

Baujahr	1900	Summe Nebenkosten	400 €
Etagen	1	Mietsicherheit	2.500 €
Zimmer	2,00	Übernahme	sofort
Wohnfläche	42,50 m ²	Zustand	saniert
Nutzfläche	42,50 m ²	Schlafzimmer	1
Energieträger	Gas	Badezimmer	1
Nebenkosten	300 €	Etage	Erdgeschoss
Heizkosten	100 €	Heizung	Zentralheizung

Exposé - Beschreibung

Objektbeschreibung

Im Herzen des beliebten Winskiewes gelegen, bieten wir eine frisch renovierte 2-Zimmer-Wohnung zur Vermietung an. Diese charmante Wohnung mit einer Größe von 42.5 m² ist komplett eingerichtet und verfügt über eine separate Küche und ein Badezimmer.

Die Möbel umfassen ein bequemes Bett, eine voll ausgestattete Küche und einen geräumigen Kleiderschrank. Die helle und moderne Einrichtung schafft eine einladende Atmosphäre, in der Sie sich sofort wohlfühlen werden.

Perfekt für Singles oder Paare, die eine zentrale Lage mit zahlreichen Cafés, Restaurants und Einkaufsmöglichkeiten in unmittelbarer Nähe schätzen.

****Warmmiete:**** 1.500 Euro (Alles inklusive ohne Wifi)

****Kautions:**** 2.500 Euro

Die Wohnung ist ab 1 Juni Verfügbar.

Besichtigungstermine ist am Sonntag, February 16th ab 12:30 - 13:30 uhr am Danziger strasse 112, 10405 Berlin.

Ausstattung

Warmmiete:* 1.500 Euro

Pauschal Miete inklusiv Möbel, Nebenkosten, Heizung, Strom.

****Kautions:**** 2.500 Euro

Die Wohnung ist ab 1 Juni Verfügbar.

Fußboden:

Parkett, Fliesen

Weitere Ausstattung:

Keller, Duschbad, Einbauküche

Lage

Die Wohnung befindet sich in der Danziger Straße 112, im Zentrum von Winskiew mit Zugang zu Supermärkten (5 Minuten), verschiedenen Restaurants und Bars. Die Straßenbahn M10 ist 1 Minute von der Wohnung entfernt.

Infrastruktur:

Apotheke, Lebensmittel-Discount, Allgemeinmediziner, Kindergarten, Öffentliche Verkehrsmittel

Exposé - Energieausweis

Energieausweistyp	Bedarfsausweis
Erstellungsdatum	ab 1. Mai 2014
Endenergiebedarf	150,00 kWh/(m ² a)
Energieeffizienzklasse	D

Exposé - Galerie



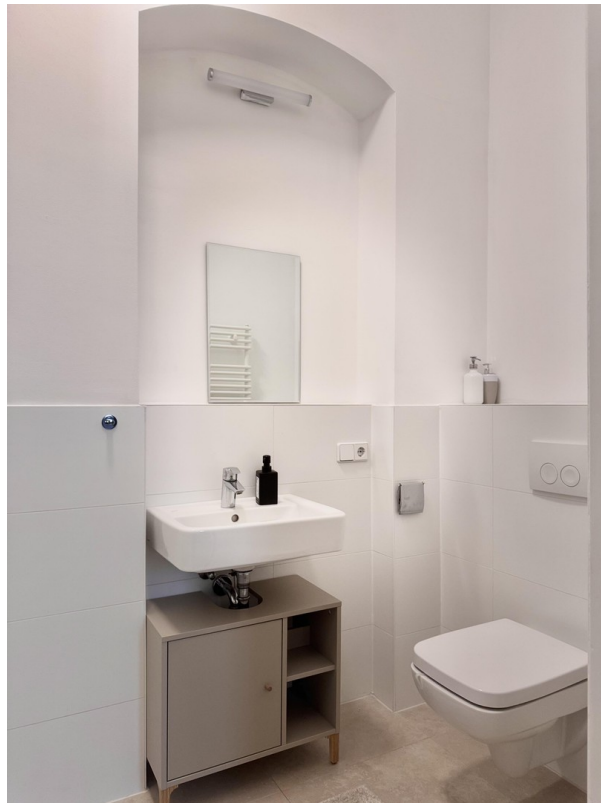
Exposé - Galerie



Exposé - Galerie



Exposé - Galerie



Exposé - Galerie



Exposé - Galerie



Exposé - Galerie



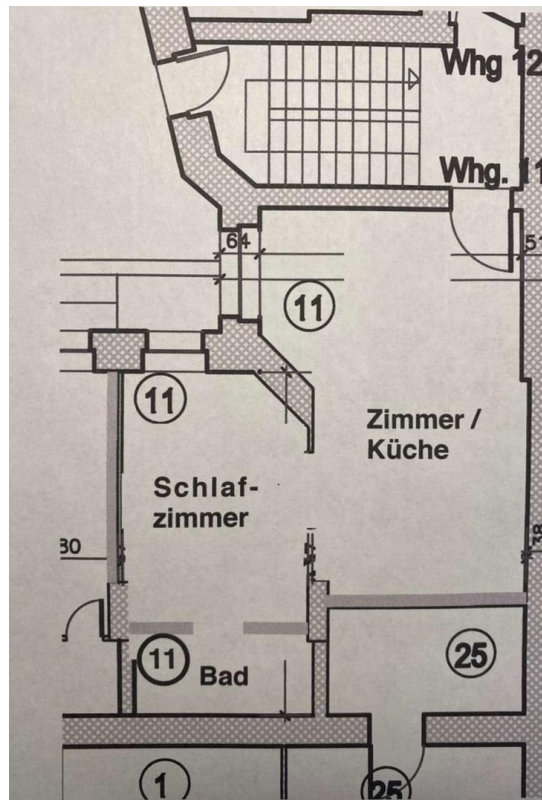
Exposé - Galerie



Exposé - Galerie



Exposé - Galerie



Exposé - Galerie

