

Exposé

Wohnung in Karlsruhe

1 Zimmer Wohnung in Karlsruhe- 19,25qm ideal für Studenten und Berufspendler



Objekt-Nr. OM-323853

Wohnung

Vermietung: **500 € + NK**

Mobil: 0176 66652796

An der Vogelhardt 8
76149 Karlsruhe
Baden-Württemberg
Deutschland

Baujahr	1994	Mietsicherheit	1.500 €
Etagen	3	Übernahme	sofort
Zimmer	1,00	Zustand	renoviert
Wohnfläche	19,25 m ²	Etage	2. OG
Energieträger	Gas	Heizung	Zentralheizung
Summe Nebenkosten	80 €		

Exposé - Beschreibung

Objektbeschreibung

Diese renovierte, helle Wohnung wurde im Jahr 2024 vollständig neu möbliert.

Die Wohnung befindet sich im 2.OG eines gepflegten Mehrfamilienhauses. Weiterhin hat die Wohnung einen Wohn/Schlafraum, eine Single Küche und ein Badezimmer mit einer Dusche .

Folgende Möbel/Sachen sind vorhanden:

- Eine Küchenzeile ausgestattet mit einer Spüle, einem Herd und einem Kühlschrank
 - 3 Deckenlampen
 - Einem Tisch
 - 1 Schrank
 - 1 Kommode
 - Bett
 - Handtuchhalterung
 - Badetuchhalter
 - Gardinenstange und Gardinen
 - Duschvorhang
- und vieles mehr!

Es befindet sich ein Wasch- und ein Trockenraum im Keller. Diese können Sie für ein Entgelt pro "Mal" nutzen. Einen eigenen Tiefgaragenstellplatz und Keller gibt es nicht. Sie können diese allerdings auch gegen Entgelt anmieten.

Die Wohnung kann ab sofort und bis spätestens am 01.09.2026 bezogen werden. Ein aktueller Energieausweis liegt zur Besichtigung vor.

Ausstattung

Duschbad, Einbauküche, Fliesen

Bemerkungen:

Komplett neu möbliert und ausgestattet im Jahr 2024

Fußboden:

Laminat, Fliesen

Weitere Ausstattung:

Duschbad, Einbauküche

Sonstiges

Heizungsart: Zentralheizung

Energieträger: Gas

Makleranfragen nicht erwünscht. Nach § 7 UWG sind unaufgeforderte Kontaktaufnahmen durch Makler ohne ausdrückliche Einwilligung des Empfängers verboten!

Lage

ca. 15 min mit dem Fahrrad zum KIT oder zur Karlsruher Hochschule.

ca. 10 min mit dem Auto.

ca. 3 min Laufweg zu öffentlicher Verkehrsanbindung

ca. 2 min Laufweg zum Penny Markt

Penny und Lidl 2 Minuten von der Wohnung entfernt.

Infrastruktur (im Umkreis von 5 km):

Apotheke, Lebensmittel-Discount, Allgemeinmediziner, Kindergarten, Grundschule, Hauptschule, Realschule, Gymnasium, Gesamtschule, Öffentliche Verkehrsmittel

Infrastruktur:

Apotheke, Lebensmittel-Discount, Allgemeinmediziner, Kindergarten, Grundschule, Hauptschule, Realschule, Gymnasium, Gesamtschule, Öffentliche Verkehrsmittel

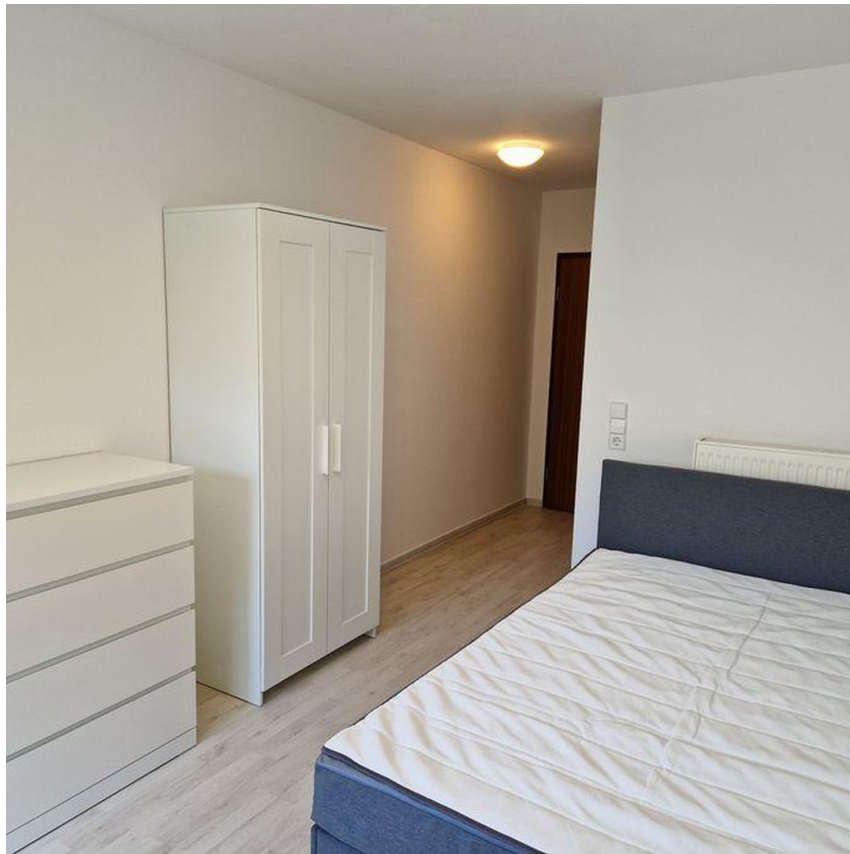
Exposé - Energieausweis

Energieausweistyp	Verbrauchsausweis
Erstellungsdatum	ab 1. Mai 2014
Endenergieverbrauch	141,90 kWh/(m ² a)
Energieeffizienzklasse	E

Exposé - Galerie



Exposé - Galerie



Exposé - Galerie



Exposé - Galerie

