

Exposé

Gastronomie und Wohnung in Bad Schussenried

Restaurant/Café zu verpachten – Mediterranes Flair mit vielseitigen Möglichkeiten



Objekt-Nr. OM-323320

Gastronomie und Wohnung

Vermietung: **auf Anfrage + NK**

Ansprechpartner:
Tobias Schnitzler

Dorfstrasse 6
88427 Bad Schussenried
Baden-Württemberg
Deutschland

Grundstücksfläche	850,00 m²
Etagen	2
Zimmer	10,00
Energieträger	Fernwärme
Übernahme	ab Datum
Übernahmedatum	01.03.2025

Zustand	gepflegt
Badezimmer	3
Gesamtfläche	450,00 m²
Gastronomiefläche	300,00 m²
Restaurantplätze	100
Heizung	Zentralheizung

Exposé - Beschreibung

Objektbeschreibung

Direkt gegenüber der schönsten Dorfkirche der Welt gelegen - zwischen Ulm und Bodensee. Brauereifrei vom Eigentümer zu verpachten. Das Objekt bietet vielseitige Nutzungsmöglichkeiten als Café, Restaurant oder Event-Location.

- Kapazität: 100 Sitzplätze im Innenbereich, 60 Sitzplätze Sonnenterrasse
- Mediterrane Terrasse mit Wasserspiel
- Hauptgastrraum und abtrennbares Nebenzimmer
- Wintergarten
- Backstube
- Keller-Bar
- Parkplätze direkt vor dem Haus
- Ausstattung: Kühlräume im Erdgeschoss und Untergeschoss, geräumiges Lager im Keller
- Lage: Gegenüber der schönsten Dorfkirche der Welt, direkt am Jakobsweg
- Flexibilität: Brauereifrei – volle Gestaltungsfreiheit bei der Getränkeauswahl
- Komfortabel Wohnen: Großzügige Pächterwohnung (ca. 120m²)
- Zwei separate Appartements mit eigenem Bad im OG

Dieses einzigartige Gastronomieobjekt in 88427 Steinhausen bietet zahlreiche Nutzungsmöglichkeiten. Mit einer großzügigen Sonnenterrasse im mediterranen Stil, Wintergarten, einem abtrennbaren Nebenzimmer und einer gemütlichen Kellerbar ist das Objekt für eine Nutzung z.B. als Café-/Restaurant oder Eventlocation geeignet. Die Kombination aus Innen- und Außenbereich ermöglicht eine ganzjährige Nutzung.

Egal ob für Pizza, Pasta und Gelato, hausgemachte Kuchen und Torten oder als flexible Eventlocation für Hochzeiten und Firmenfeiern. Die Kombination aus Innen- und Außenbereichen bietet Platz für bis zu 100 Gäste und 60 Gäste auf der Terrasse. Das Objekt überzeugt mit vielen Details und einzigartigem Charme.

Kontaktieren Sie uns jetzt für weitere Informationen und eine Besichtigung.

Ausstattung

Direkt über dem Gastronomiebereich befinden sich eine geräumige Pächterwohnung mit etwa 120 m² Wohnfläche sowie zwei separate Appartements mit jeweils eigenem Bad.

Diese Wohneinheiten eignen sich ideal als Betreiberwohnung für Sie und Ihre Familie oder als Unterkünfte für Personal. Für einen familiengeführten Betrieb bedeutet das komfortables Wohnen und Arbeiten unter einem Dach – ein großer Vorteil im Gastronomie-Alltag, der lange Anfahrtswege erspart.

Fußboden:

Parkett, Fliesen

Weitere Ausstattung:

Balkon, Terrasse, Wintergarten, Garten, Keller, Einbauküche, Gäste-WC

Lage

Dorfstraße 6, 88427 Steinhausen

- Lage zwischen Ulm und Bodensee

- Gegenüber der "Schönsten Dorfkirche der Welt", mit traditionell vielen Besuchern
- Direkt am Jakobsweg gelegen, dem neuen Trend für Fernwanderungen

In Steinhausen profitieren Sie von einer Lage, die bei Einheimischen und Touristen gleichermaßen beliebt ist. Direkt gegenüber der prächtigen barocken Wallfahrtskirche St. Peter und Paul – weithin bekannt als die "schönste Dorfkirche der Welt" – gelegen, zieht das Café Schmid seit jeher zahlreiche Besucher an.

Viele Ausflügler, Pilger und Kulturinteressierte machen hier Station, denn das Objekt liegt auch am berühmten Jakobsweg, einem derzeit überaus gefragten Fernwanderweg.

Die Region Oberschwaben zwischen Ulm und Bodensee ist generell ein beliebtes Urlaubsziel, was zusätzliches Gäste-Potenzial verspricht. Parkplätze direkt vor dem Haus erleichtern sowohl Individualtouristen als auch Busreisegruppen den Besuch.

Infrastruktur:

Apotheke, Lebensmittel-Discount, Allgemeinmediziner, Kindergarten, Grundschule, Realschule, Gesamtschule, Öffentliche Verkehrsmittel

Exposé - Galerie



Hauptgasträum



Wasserspiel auf der Terrasse

Exposé - Galerie



Eingangsbereich m. Kuchentheke



Nebenzimmer

Exposé - Galerie



Terrasse mit Blick auf Brunnen



Terrasse mit Blick auf Haus

Exposé - Galerie



Terrasse



Blick auf Wintergarten

Exposé - Galerie



Wintergarten



Wintergarten



Weg zur Terrasse

Exposé - Galerie



Sonnenterrasse



Sonnenterrasse

Exposé - Galerie



Terrasse von oben



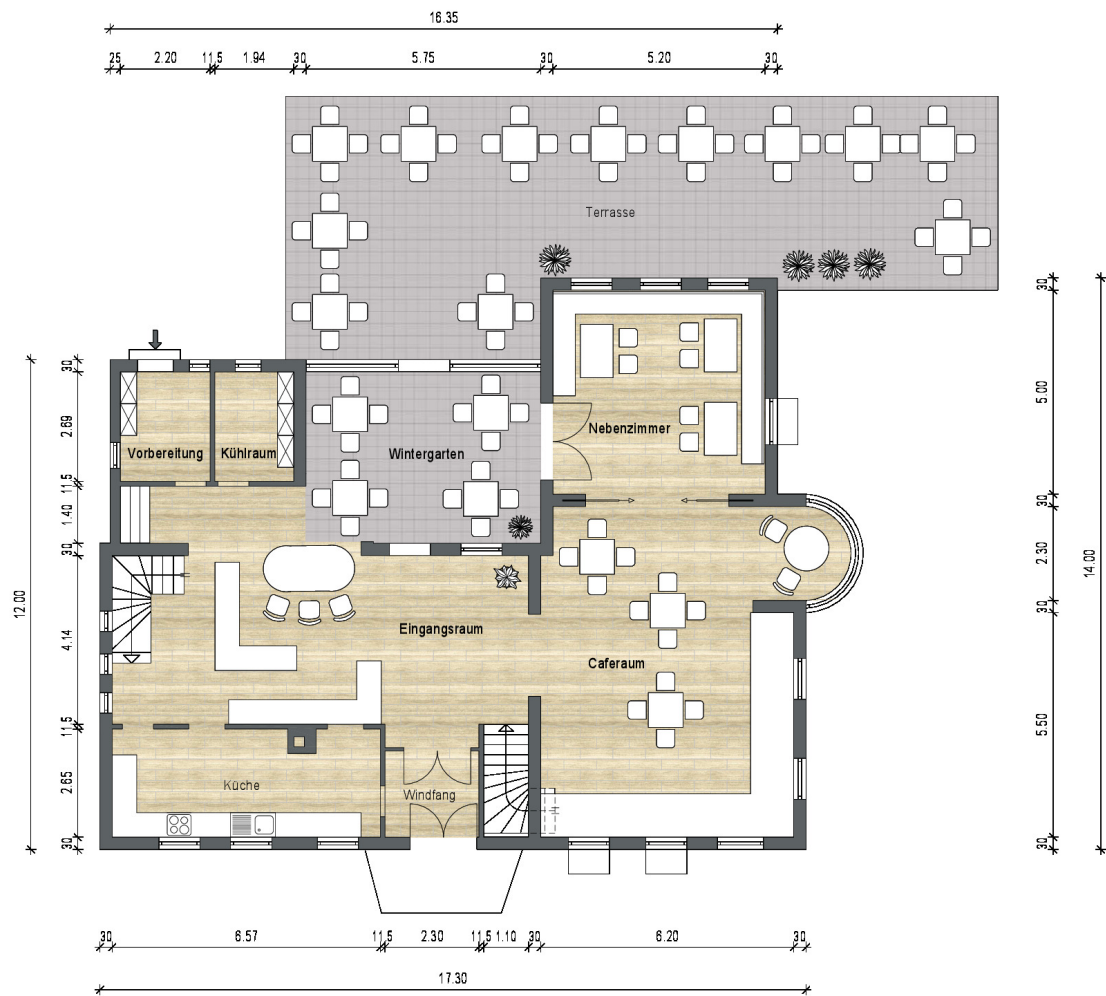
Nebenzimmer

Exposé - Galerie



schönste Dorfkirche der Welt

Exposé - Grundrisse



Exposé - Grundrisse

