

Exposé

Doppelhaushälfte in Hamm

Moderne Doppelhaushälfte mit Garten, Terrasse und hochwertiger Ausstattung in Hamm-Lohauserholz



Objekt-Nr. OM-322466

Doppelhaushälfte

Vermietung: **1.674 € + NK**

Ansprechpartner:
Halina Isaak
Mobil: 0175 4372028

Albert-Spieker-Weg 24
59067 Hamm
Nordrhein-Westfalen
Deutschland

Baujahr	2016	Mietsicherheit	5.022 €
Grundstücksfläche	292,00 m ²	Übernahme	ab Datum
Etagen	3	Übernahmedatum	01.10.2026
Zimmer	5,00	Zustand	Neuwertig
Wohnfläche	124,43 m ²	Schlafzimmer	3
Energieträger	Gas	Badezimmer	2
Nebenkosten	80 €	Garagen	1
Heizkosten	70 €	Stellplätze	1
Summe Nebenkosten	150 €	Heizung	Zentralheizung

Exposé - Beschreibung

Objektbeschreibung

Diese moderne Doppelhaushälfte überzeugt durch eine gelungene Kombination aus großzügigem Wohnkomfort, hochwertiger Ausstattung und einer familienfreundlichen Raumaufteilung. Helle Räume, große Fensterflächen und der offene Wohn- und Essbereich schaffen eine angenehme Wohnatmosphäre mit viel Tageslicht.

Der sonnige Garten mit Terrasse in Westausrichtung lädt zum Entspannen ein und bietet ausreichend Platz für Familien, Hobbygärtner oder gemütliche Grillabende.

Das Haus befindet sich in einem sehr gepflegten Zustand und eignet sich ideal für Paare oder Familien, die modernes Wohnen in ruhiger Lage schätzen.

Ausstattung

Ausstattung

ca. 124 m² Wohnfläche

Grundstück ca. 292 m²

großzügiger Wohn- und Essbereich mit offener Küche

hochwertige Bodenbeläge (Fliesen und Laminat)

modernes Badezimmer mit Badewanne und Dusche

separates Gäste-WC

Hauswirtschaftsraum mit Anschluss für Waschmaschine und Trockner

Terrasse und Garten in Westausrichtung

Garage sowie zusätzlicher Stellplatz

Gabionenwand als Sichtschutz zwischen den Doppelhaushälften

zentrale Lüftungsanlage mit Wärmerückgewinnung für ein angenehmes Raumklima und energieeffizientes Wohnen.

Erdgeschoss

großzügige Diele

offener Wohn- und Essbereich

Küche

Gäste-WC

Hauswirtschaftsraum

Obergeschoss

zwei geräumige Schlafzimmer

großes Badezimmer mit Badewanne und Dusche

Dachgeschoss

weiteres großes Zimmer, ideal als Kinder-, Arbeits- oder Gästezimmer

praktische Abstellkammer

Fußboden:

Laminat, Fliesen

Weitere Ausstattung:

Terrasse, Garten, Vollbad, Gäste-WC

Sonstiges

Kaltmiete: 1674 €

Garage + Stellplatz: 99 €

Nebenkosten: 80 €, Heizkosten ca. 70 €, Strom 60 €

Warmmiete: Gesamt: 1824 € (ohne Garage)

Besichtigungen sind nach Vereinbarung möglich.

Bitte stellen Sie sich in Ihrer Anfrage kurz vor und teilen Sie uns mit, wie viele Personen einziehen werden, Ihrem Beruf sowie Ihrem ungefähren Haushaltsnettoeinkommen. Eine ausgefüllte Mieterselbstauskunft erleichtert die Bearbeitung Ihrer Anfrage

Lage

Das Wohngebiet Liboriusweg liegt im beliebten Hammer Ortsteil Lohausenholz / Daberg. Die ruhige Wohnlage, die gute Infrastruktur sowie kurze Wege in die Innenstadt machen diesen Standort besonders attraktiv. Einkaufsmöglichkeiten, Kindergärten, Schulen und öffentliche Verkehrsmittel befinden sich in der Nähe.

Infrastruktur:

Apotheke, Lebensmittel-Discount, Allgemeinmediziner, Kindergarten, Grundschule, Hauptschule, Realschule, Gymnasium, Gesamtschule, Öffentliche Verkehrsmittel

Exposé - Galerie



Exposé - Galerie



Exposé - Galerie



Exposé - Galerie



Exposé - Galerie



Exposé - Galerie



Exposé - Galerie



Exposé - Galerie



Exposé - Galerie



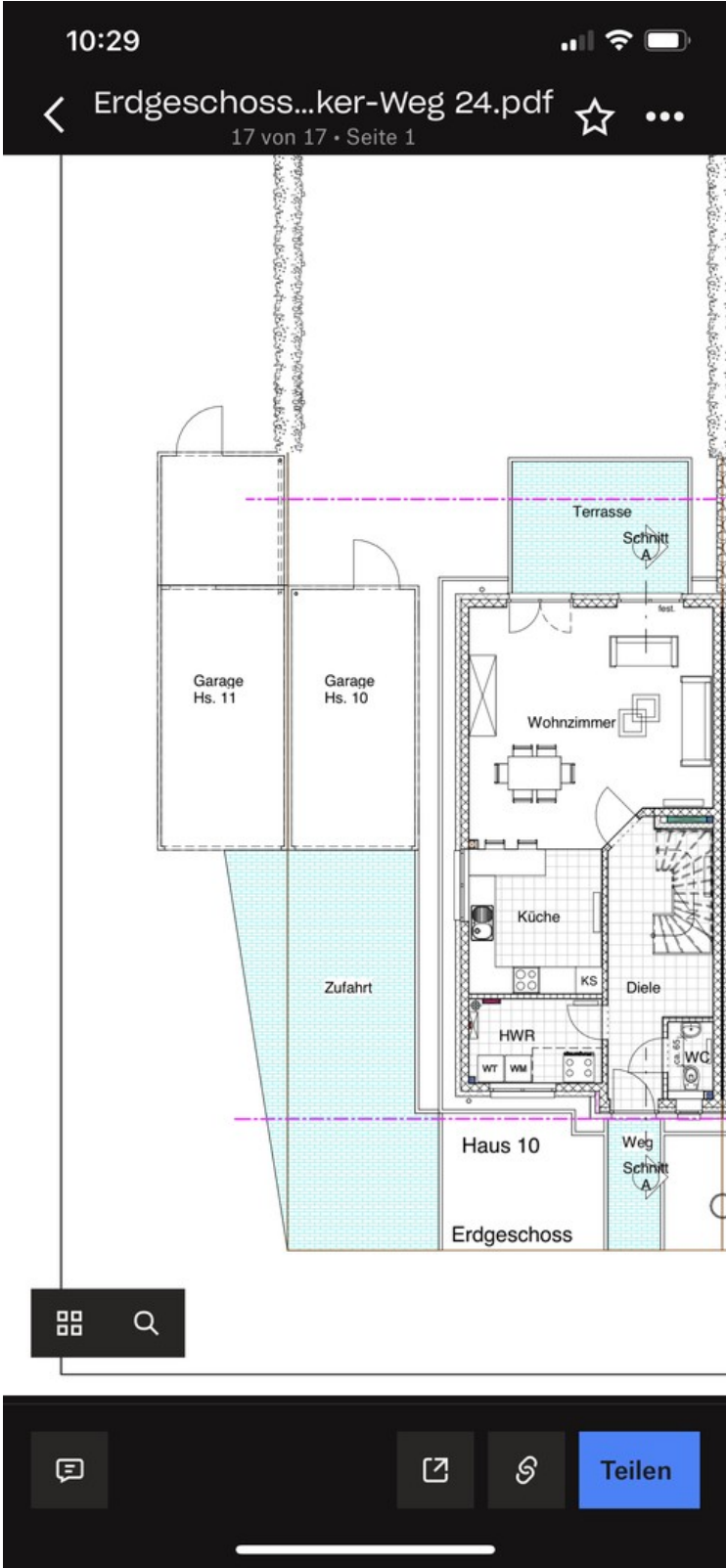
Exposé - Galerie



Exposé - Galerie

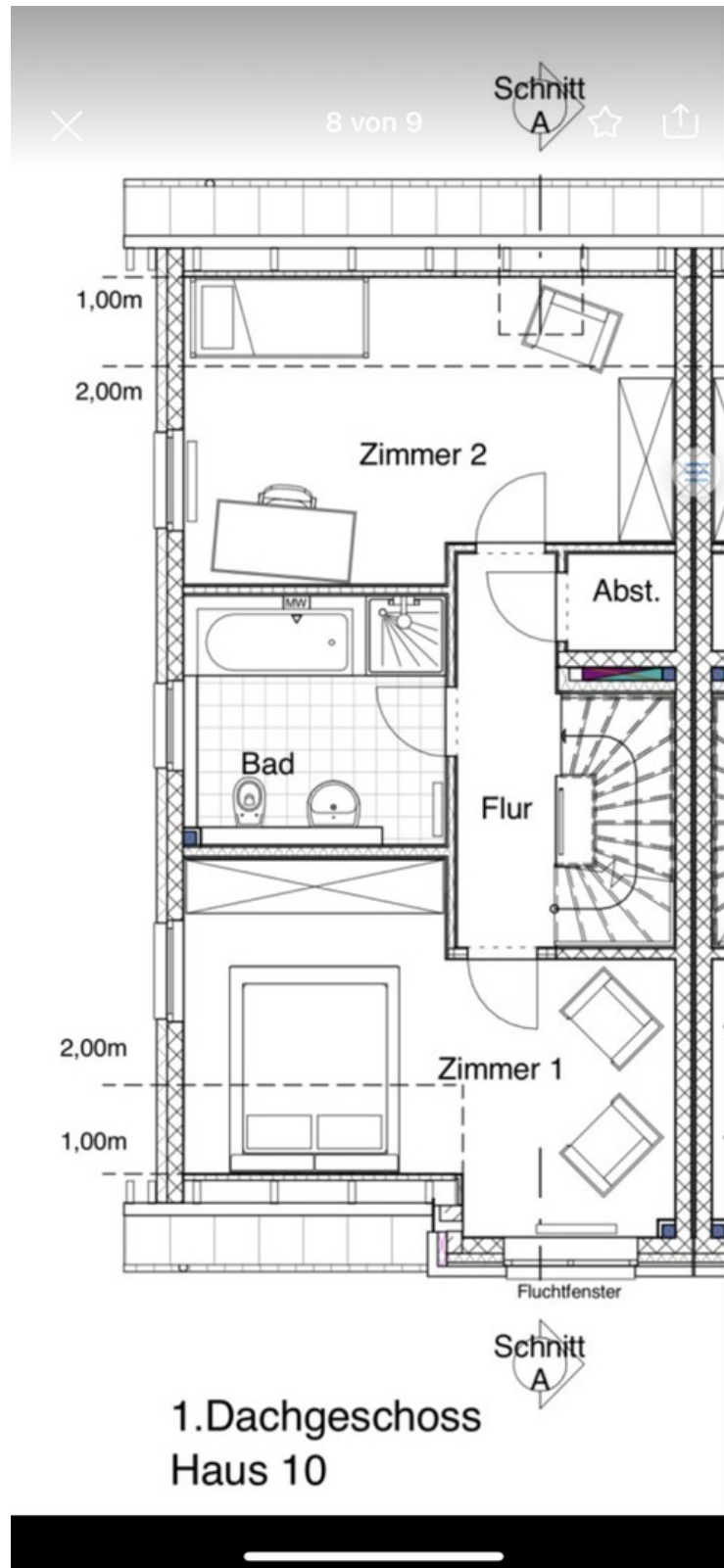


Exposé - Grundrisse



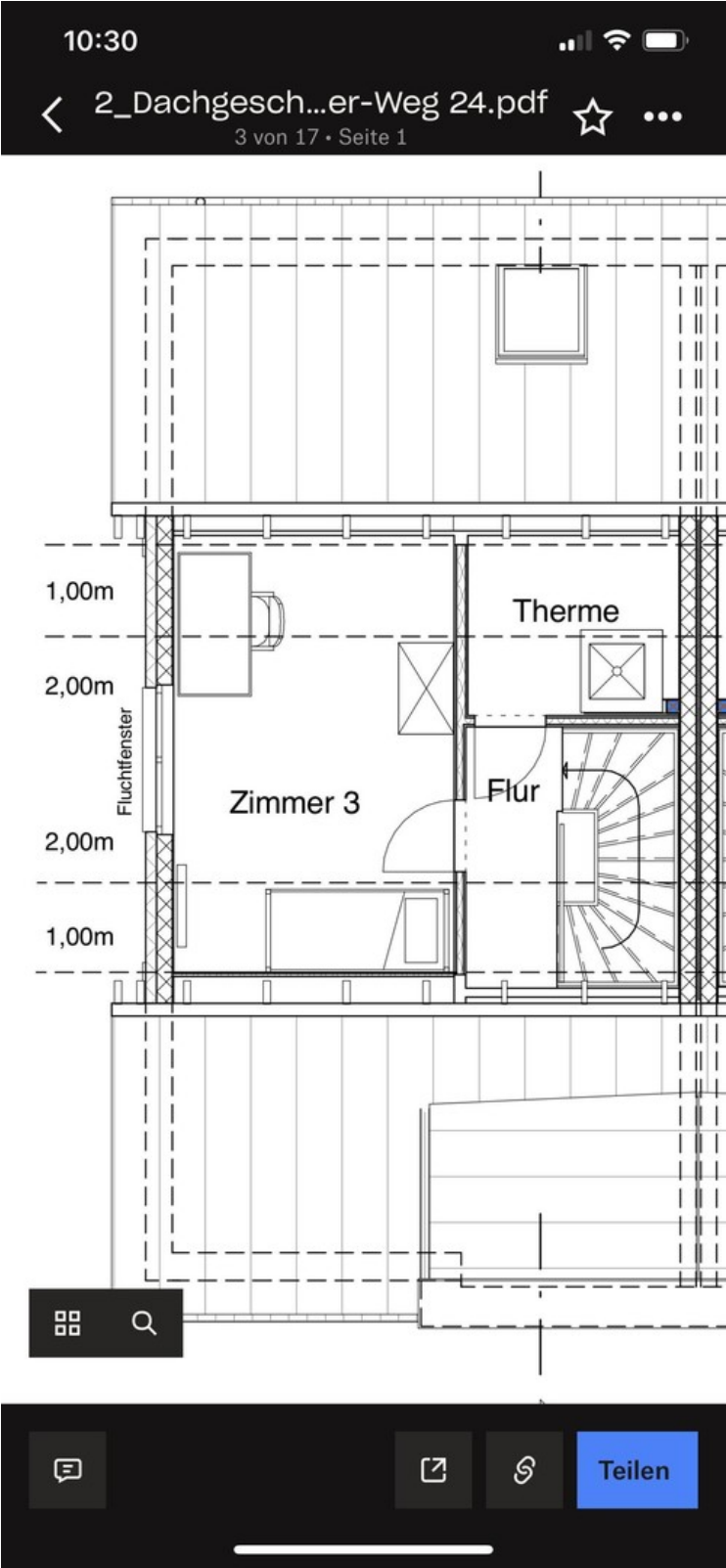
Erdgeschoss

Exposé - Grundrisse



1. Obergeschoss

Exposé - Grundrisse



Dachgeschoss