

# Exposé

## Bürofläche in Markkleeberg

**183 qm am Wasserturm, große Laden-/Büro-Praxisräume in zentraler Lage von Markkleeberg zu vermieten**



Objekt-Nr. OM-320152

### Bürofläche

Vermietung: **1.890 € + NK**

04416 Markkleeberg  
Sachsen  
Deutschland

Baujahr	1958	Zustand	renovierungsbedürftig
Etagen	2	Etage	Erdgeschoss
Energieträger	Gas	Büro-/Praxisfläche	151,00 m <sup>2</sup>
Summe Nebenkosten	500 €	Gesamtfläche	183,00 m <sup>2</sup>
Übernahme	ab Datum	Heizung	Zentralheizung
Übernahmedatum	01.03.2026		

# Exposé - Beschreibung

## Objektbeschreibung

Große Laden-Büro- oder Paxisfläche (ehemalige Metzgerei) mit großer Schaufensterfront und zwei Eingängen zu vermieten.

Die Räume im Erdgeschoß verfügen über ca. 150 qm mit ca. 4 Meter Deckenhöhe plus 3 Kellerräume mit Fenstern und ca. 30 qm. Die Kellerräume sind über eine eigene von den Erdgeschossräumen zugängliche Treppe zu erreichen.

Erdgeschoss und Keller bilden eine geschlossene Einheit.

Zusätzlich gibt es einen eigenen Eingang/Ausgang zur Gartenseite des Hauses.

Die komplette Schaufensterfront und die beiden Eingangsbereiche werden im Frühjahr 2026 erneuert.

Die Gewerbeinheit befindet sich in zentraler Lage von Markkleeberg.

Das Angebot ist von Privat und provisionsfrei.

Näheres gerne telefonisch unter 0157/74183704

## Ausstattung

### **Fußboden:**

Fliesen, Sonstiges (s. Text)

### **Weitere Ausstattung:**

Keller

## Lage

### **Infrastruktur:**

Apotheke, Lebensmittel-Discount, Allgemeinmediziner, Kindergarten, Grundschule, Hauptschule, Realschule, Gymnasium, Gesamtschule, Öffentliche Verkehrsmittel

# Exposé - Galerie



# Exposé - Galerie



aktueller Stand



# Exposé - Galerie



# Exposé - Galerie



# Exposé - Galerie



# Exposé - Galerie



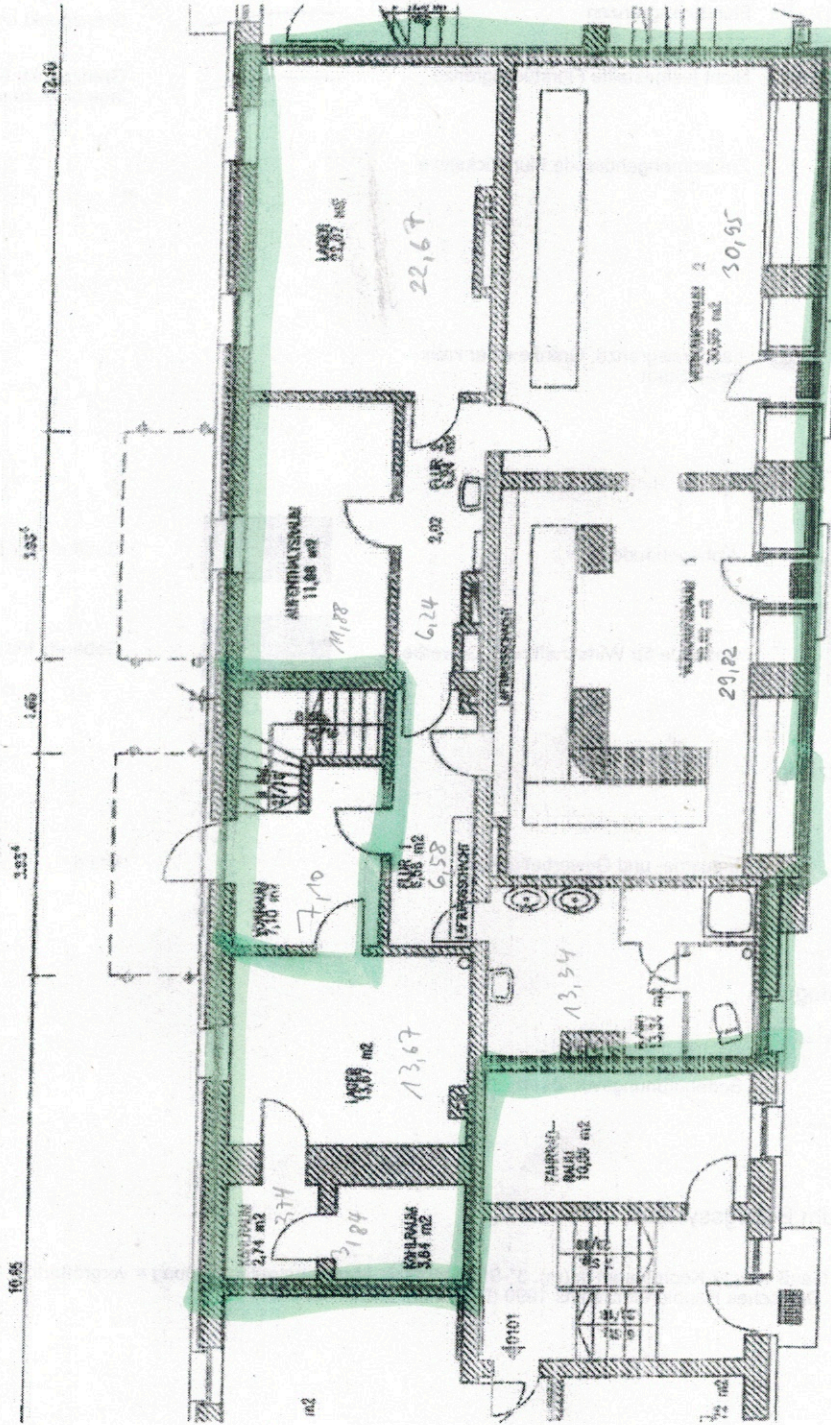
# Exposé - Galerie



# Exposé - Anhänge

1. Grundriss Erdgeschoß
2. Grundriss Kellerräume

Anlage Nr. 1 zum Mietvertrag Robert Nestler

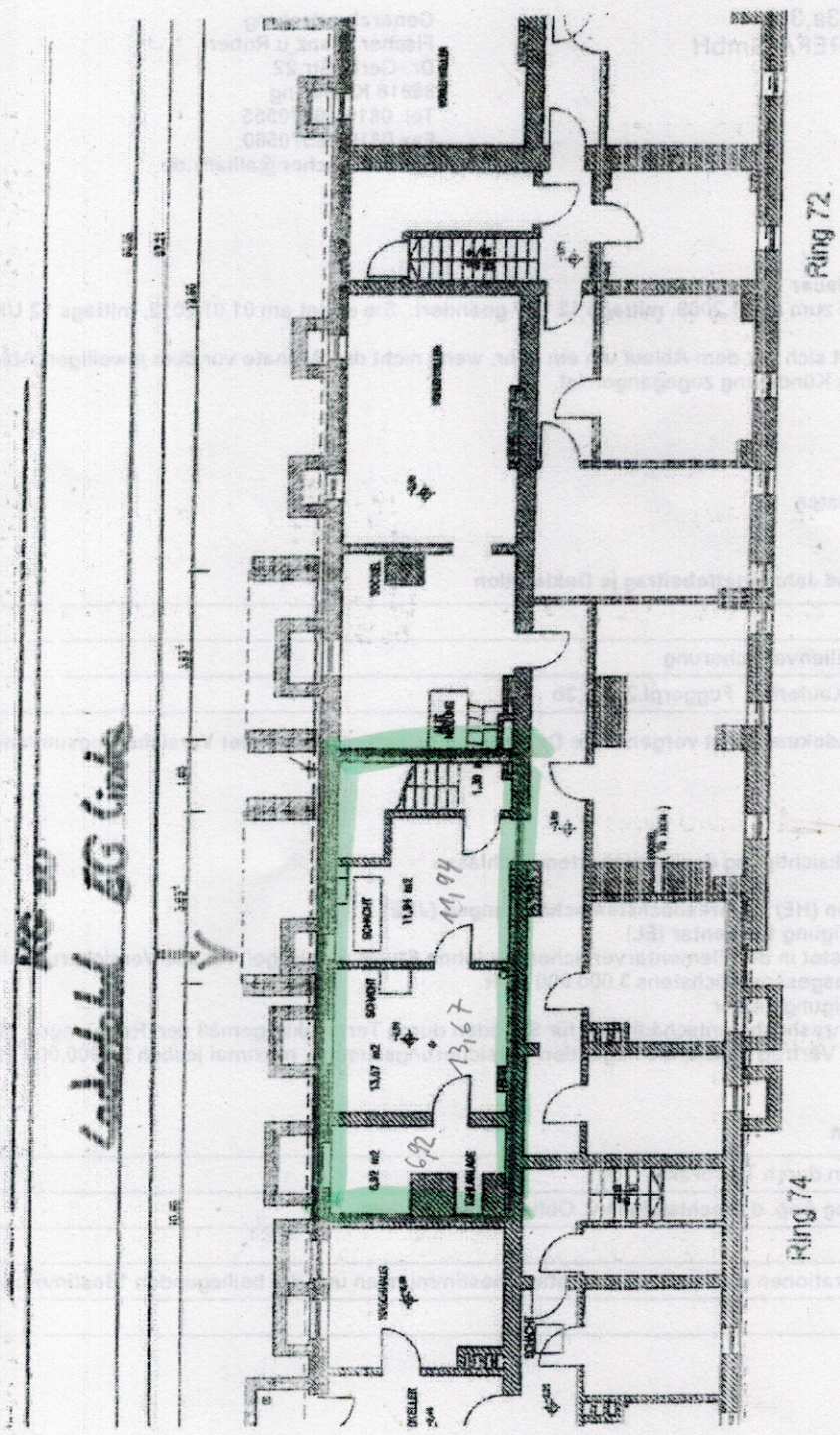


Blug 72 - Gewerbe 720/102  
 Scheuch: BAUMHAUS Planungsbüro, 04/2004



€ 149,02 qm  
 148,83 qm

Anlage Nr. 1 zum Mietvertrag Robert Nestler



*Ladenboden EG Ginko*

Ring 74

Ring 72

*32,53 m²*