

Exposé

Wohnung in Bruchköbel Roßdorf

4 Zimmer EG in Roßdorf ruhige Feldrandlage



Objekt-Nr. OM-320135

Wohnung

Vermietung: **1.350 € + NK**

Ansprechpartner:
Torsten Bechert

Thomas-Mann-Str. 12
63486 Bruchköbel Roßdorf
Hessen
Deutschland

Baujahr	1971
Etagen	3
Zimmer	4,00
Wohnfläche	122,00 m²
Energieträger	Luft- /Wasserwärme
Summe Nebenkosten	250 €
Mietsicherheit	3.975 €

Übernahme	ab Datum
Übernahmetermin	01.03.2026
Zustand	sanziert
Schlafzimmer	3
Badezimmer	1
Etage	Erdgeschoss
Heizung	Zentralheizung

Exposé - Beschreibung

Objektbeschreibung

Die Wohnung befindet sich in einem 3 Familienhaus im 1 OG. Das Haus wurde gedämmt und eine Luft-Wärmepumpe eingebaut. Die Wohnung ist modernisiert. Das Bad und Gäste WC wurden vor 5 Jahren erneuert. Wohn-und Eßzimmer und der Flur haben Echtholzparkett Buche. Die Bäder sind gefliest. Im Wohnzimmer ist ein Kaminofen.

Ein großer Balkon mit ca 15 qm ist vorhanden.

Ausstattung

Die Einbauküche ist vorhanden, die E-Geräte ist Mietersache.

Fußboden:

Parkett, Fliesen, Vinyl / PVC

Weitere Ausstattung:

Terrasse, Garten, Keller, Duschbad, Einbauküche, Gäste-WC, Kamin

Sonstiges

Leider gibt es immer Ärger mit Tierhaltung Verschmutzung / Lärm in Wohnungen, des wegen möchten wir darauf hinweisen, dass Tierhaltung Hund / Katze in dieser Wohnung nicht möglich ist.

Lage

Das Haus liegt am Feldrand in einer Ringstr. und ist fast frei von Verkehr.

Infrastruktur:

Apotheke, Lebensmittel-Discount, Allgemeinmediziner, Kindergarten, Grundschule, Hauptschule, Realschule, Gymnasium, Gesamtschule, Öffentliche Verkehrsmittel

Exposé - Galerie



Flur



Kaminofen Wohnzimmer

Exposé - Galerie



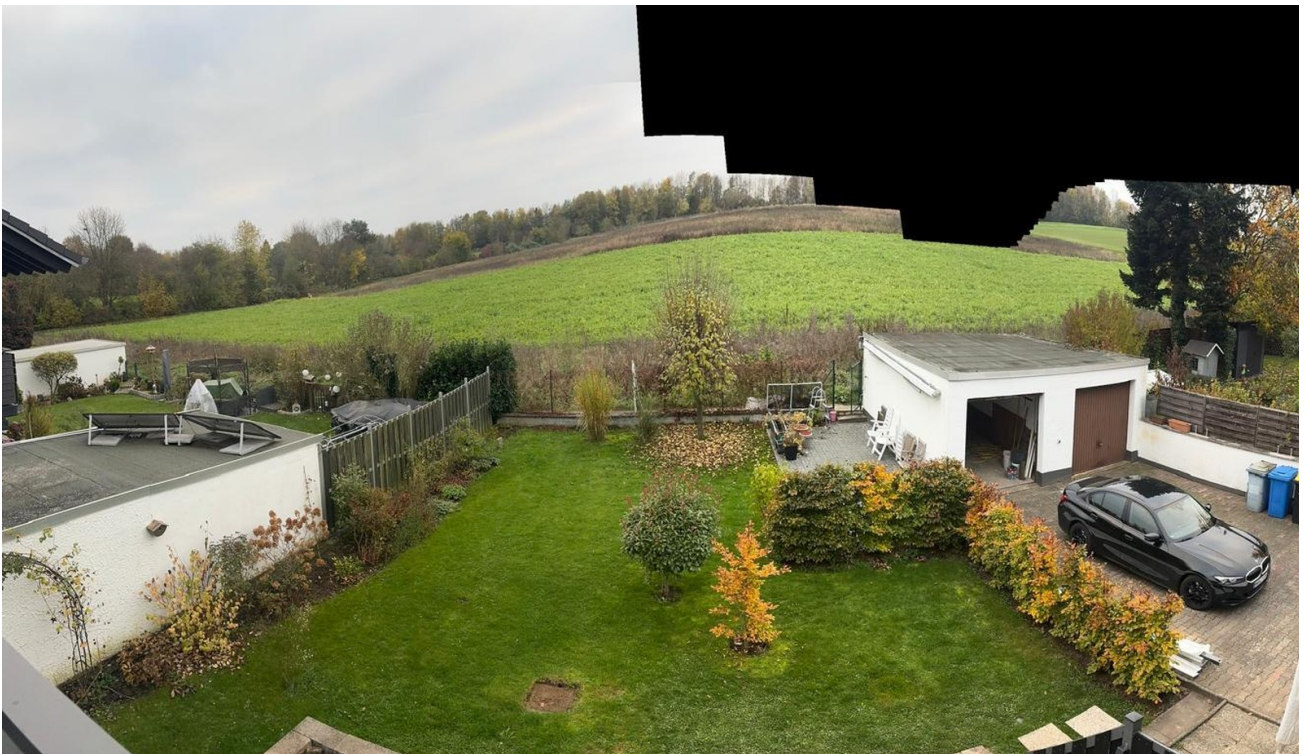
Exposé - Galerie



Exposé - Galerie



Exposé - Galerie



Exposé - Galerie



Exposé - Grundrisse

