

Exposé

Dachgeschosswohnung in Nürnberg

Wunderschöne 3 Zi Dachgeschoss Wohnung mit Balkon und Küche



Objekt-Nr. **OM-319181**

Dachgeschosswohnung

Vermietung: **1.100 € + NK**

Ansprechpartner:
Norman

Konradstr.
90429 Nürnberg
Bayern
Deutschland

Baujahr	1910	Übernahme	ab Datum
Etagen	4	Übernahmedatum	01.06.2026
Zimmer	3,00	Zustand	Neuwertig
Wohnfläche	80,00 m ²	Schlafzimmer	2
Nutzfläche	100,00 m ²	Badezimmer	1
Energieträger	Gas	Etage	4. OG
Nebenkosten	100 €	Heizung	Etagenheizung
Mietsicherheit	3.000 €		

Exposé - Beschreibung

Objektbeschreibung

schöne 3-Zimmer-Wohnung mit neuer Küche / Newly renovated

Student 3er WG möglich

Komplett Neu renoviert und teilmöbliert

- Dachgeschoss mit großer Loggia/ Balkon
- neuer Boden
- neue Küche (Inkl. Kühlschrank und Geschirrspüler)
- inkl. Waschmaschine
- sehr helle Zimmer
- Ruhige Lage
- zentrale Lage nahe U Bahn Muggenhof
- Bad mit Dusche
- großer Keller

English:

Beautiful apartment near the U Bahn Muggenhof - new kitchen

Everything newly renovated

Student sharing possible

- attic apartment with large loggia/ balcony
- new floor
- new kitchen inkl. Fridge and dishwasher
- inkl washing machine
- nice bright flat
- Quiet location
- central location close to U Bahn Muggenhof
- 2 bedrooms + 3 areas
- Hallway for large wardrobe
- Bathroom with a shower
- big cellar

Ausstattung

Teilmöbliert

- inkl. neuer Küche (Kühlschrank, Geschirrspüler)
- Schränke

Fußboden:

Parkett

Weitere Ausstattung:

Balkon, Keller, Dachterrasse, Vollbad, Einbauküche

Sonstiges

Anfragen bitte per E-Mail mit kurzer Beschreibung oder Selbstauskunft zur Person. Ich melde mich umgehend.

Please contact me by E-Mail with a short description of you. I will call back asap.

Lage

Nürnberg Muggenhof

Sehr zentrale Lage an U Bahn

- direkt an der U Bahn U1 Muggenhof - 5 Min zum Hauptbahnhof
- Bus N9 2 min zu Fuss
- Einkaufen und Essen direkt in der Umgebung (Aldi, Mömax, etc.
- Fitness + Sport
- 2 Min zu Fuss Supermarkt (Aldi), Bäcker, Metzger, Post, Bank
- 2 Min zu Fuss zu Fitnessstudio
- 7 Min zur Autobahn A8 / A73
- parken vor der Tür

Infrastruktur:

Apotheke, Lebensmittel-Discount, Allgemeinmediziner, Öffentliche Verkehrsmittel

Exposé - Energieausweis

Energieausweistyp	Verbrauchsausweis
Erstellungsdatum	ab 1. Mai 2014
Endenergieverbrauch	148,00 kWh/(m ² a)
Energieeffizienzklasse	E

Exposé - Galerie



Essen

Exposé - Galerie



Wohnen illustriert



Schlafen 1

Exposé - Galerie



Bad 2



Schlafen 2

Exposé - Galerie



Schlafen 1a



Schlafen 3

Exposé - Galerie



Wohnen 1



Wohnen 2

Exposé - Galerie



Balkon / Loggia



Schlafen 2a

Exposé - Galerie



Schlafen 2b

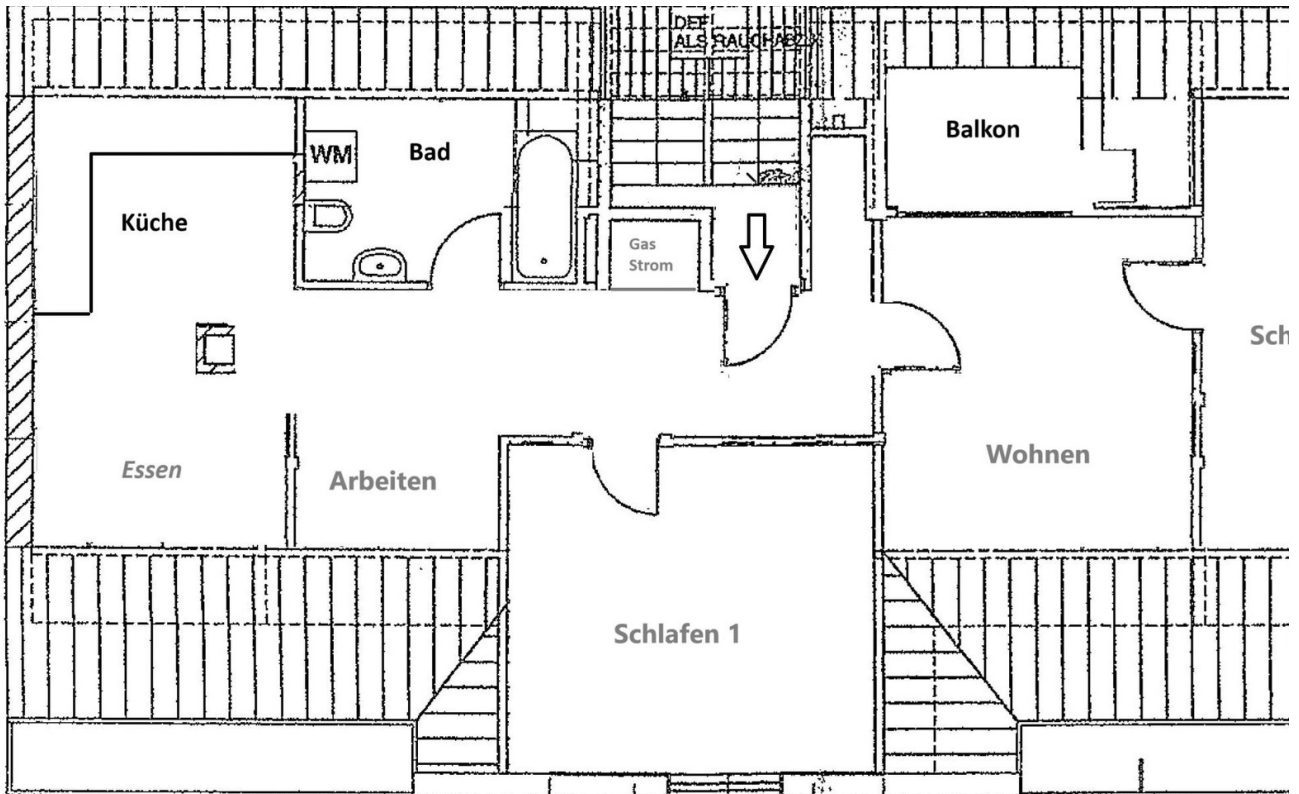


Haus

Exposé - Galerie



Essen



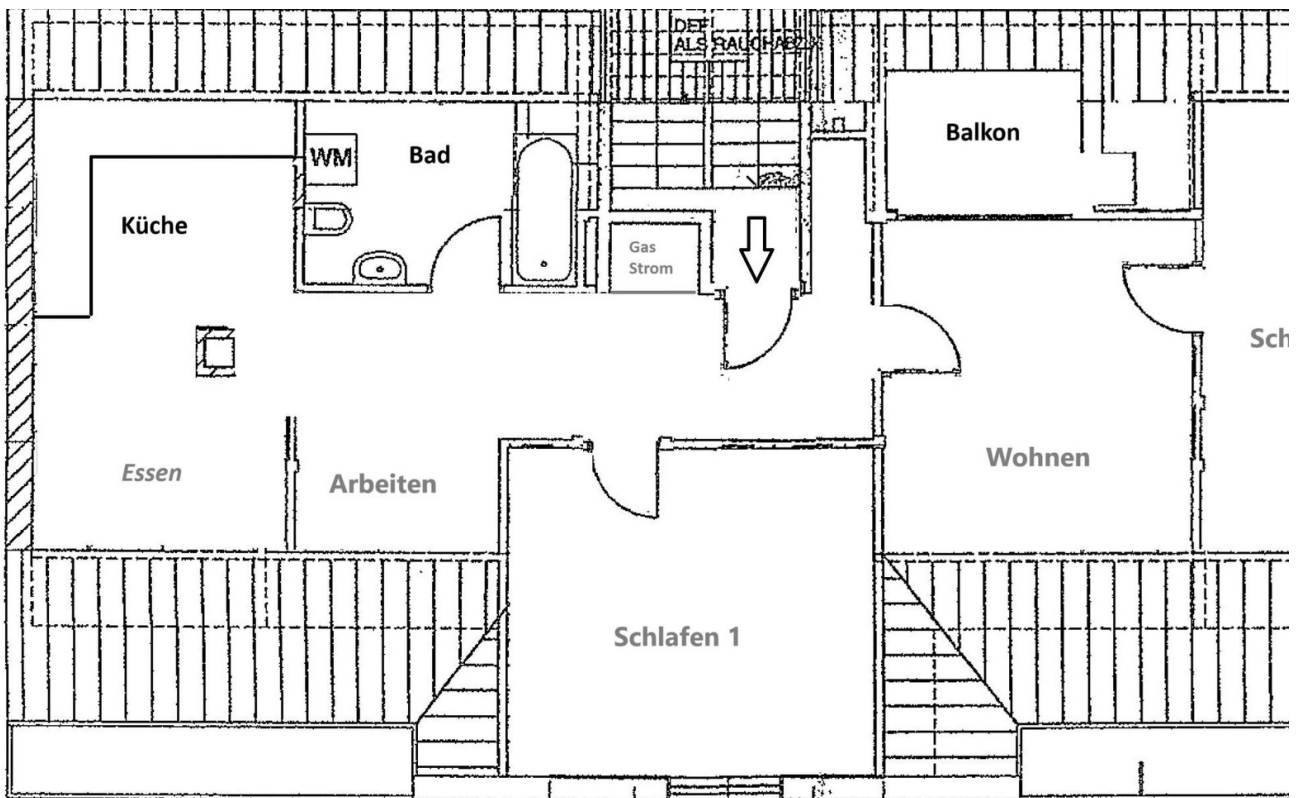
Grundriss

Exposé - Grundrisse



Schlafen 1

Exposé - Grundrisse



Grundriss