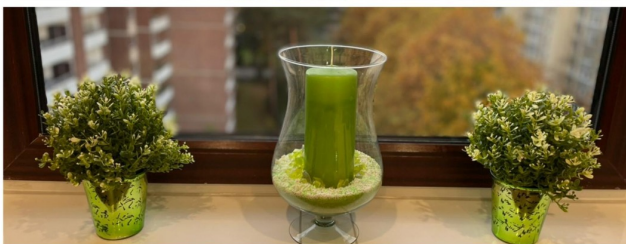


Exposé

Wohnung in Hamburg

**Handwerkerzimmer - Monteurwohnung - Unterkunft in
Hamburg-Berne – Firmenunterkunft für 11 Personen!**



Objekt-Nr. OM-319091

Wohnung

Vermietung: **20 € pro Tag**

Ansprechpartner:
Eigentümer

22147 Hamburg
Hamburg
Deutschland

Baujahr	1973	Heizung	Zentralheizung
Etagen	11	Mietdauer min.	6
Zimmer	5,00	Mietdauer max.	12
Wohnfläche	120,00 m²	Frei ab	01.01.2026
Energieträger	Gas	Mobilar	Vollmöbliert
Pauschalmiete	20 € pro Tag	Raucher	Nein
Zustand	Erstbez. n. Sanier.	Geschlecht	Keine Einschr.
Etage	Höher als 5. OG	Max. Personen	11
Garagen	1	Haustiere	Nicht erlaubt

Exposé - Beschreibung

Objektbeschreibung

Frisch sanierte 5-Zimmer-Monteurwohnung in Hamburg-Berne.

Voll ausgestattet, bis zu 11 Schlafplätze, 2 Duschbäder, Top-Anbindung (U1 Berne). Ideal für Firmen & Mitarbeiterteams!

Suchen Sie eine Monteurwohnung in Hamburg, die Ihren Mitarbeitern nicht nur Schlafplätze, sondern auch Komfort und Erholung nach der Arbeit bietet?

Dann ist unsere frisch renovierte und komplett ausgestattete 4-Zimmer-Wohnung in Hamburg-Berne genau das Richtige für Ihr Team!

Hier finden Monteure nach einem langen Arbeitstag genau die Erholung und den Komfort, den sie verdienen.

Diese frisch renovierte und komplett hochwertig ausgestattete Monteurwohnung im 8. Obergeschoss eines gepflegten Mehrfamilienhauses bietet alles, was Ihre Mitarbeiter für einen angenehmen und entspannten Aufenthalt benötigen. Die Wohnung liegt in ruhiger Sackgassenlage und ist bequem über einen Aufzug erreichbar.

Neben einem Tiefgaragenstellplatz, stehen auch zahlreiche öffentliche Parkplätze entlang der Straße zur Verfügung, was Ihren Mitarbeitern flexible Parkmöglichkeiten bietet.

Das Gefühl von Zuhause - Einziehen, wohlfühlen und abschalten – die Wohnung ist komplett möbliert und bereit für Sie!

Ausstattung

Highlights der Unterkunft:

- ca. 120 m² Wohnfläche – hell, großzügig und vollmöbliert
- Bis zu 11 Schlafplätze – ideal für Teams, ausreichend Privatsphäre
- 4 modern eingerichtete Schlafzimmer mit bequemen Betten, Schränken & Beistelltischen
- Handtücher und Bettwäsche inklusive
- 2 frisch renovierte Duschbäder & Handtuchheizkörpern
- 2 x WC und 2 x Handwaschbecken
- Voll ausgestattete Küche inkl. Geschirrspüler, 2 Kombi-Kühlschränke, Cerankochfeld, Backofen, Dunstabzug, Mikrowelle, Kaffeemaschine, Wasserkocher u.v.m.
- Kochutensilien und Geschirr vorhanden
- Gemütlicher Wohn- & Essbereich mit Sofa, Smart TV & WLAN (250 MBit) inklusive
- Waschmaschine & Trockner – praktisch & zeitsparend
- Tiefgaragenplatz & Abstellraum & Balkon – zusätzlicher Komfort
- Fahrstuhl/ Lift
- Parkmöglichkeiten direkt vor dem Haus

Weitere Ausstattung:

Balkon, Aufzug, Vollbad, Duschbad, Einbauküche, Gäste-WC, Barrierefrei

Sonstiges

Konditionen:

- 20 € pro Person pro Tag inkl. aller Nebenkosten bei Vollbelegung!
- Preise variieren je nach Mietdauer und Belegung - VB!
- Mindestmietdauer: 6 Monate, max. 12 Monate
- Frei ab sofort!
- Wohnung nur als ganzes komplett vermietbar!
- Belegung: bis zu 11 Personen
- Nichtraucherwohnung, keine Haustiere
- Kautions VB

Jetzt anfragen & Besichtigung sichern!

Ihre Mitarbeiter werden diese Monteurunterkunft in Hamburg lieben – und Sie profitieren von einer komfortablen, verlässlichen Firmenwohnung in Top-Lage.

VERMIETUNG NUR AN FIRMEN für ihre Mitarbeiter.

KEINE VERMIETUNG AN FAMILIEN ODER PRIVATPERSONEN

Lage

TOP Lage – zentral & verkehrsgünstig:

Die Monteurwohnung liegt in einer ruhigen Sackgassenlage in Hamburg-Berne, direkt an der U-Bahnstation Berne (U1).

- 15 Minuten bis zur Hamburger Innenstadt
- Mehrere Supermärkte, viele Restaurants, Bäcker, Wochenmarkt fußläufig erreichbar
- Grünanlagen wie Berner Au oder Volksdorfer Wald laden nach Feierabend zum Entspannen ein.

Infrastruktur:

Apotheke, Lebensmittel-Discount, Allgemeinmediziner, Öffentliche Verkehrsmittel

Exposé - Energieausweis

Energieausweistyp	Verbrauchsausweis
Erstellungsdatum	ab 1. Mai 2014
Endenergieverbrauch	144,10 kWh/(m²a)
Energieeffizienzklasse	E

Exposé - Galerie

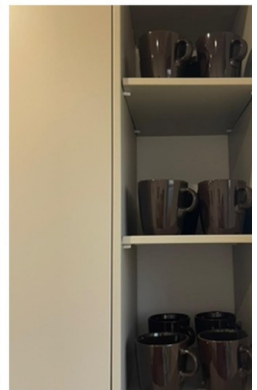


offene Küche

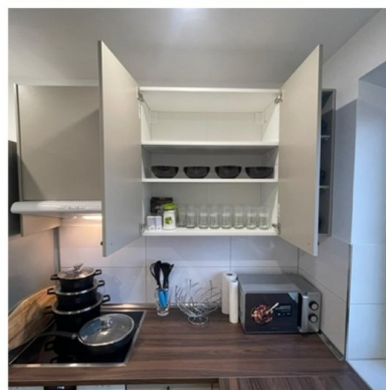
Exposé - Galerie



Großer Kombi-Kühlschrank



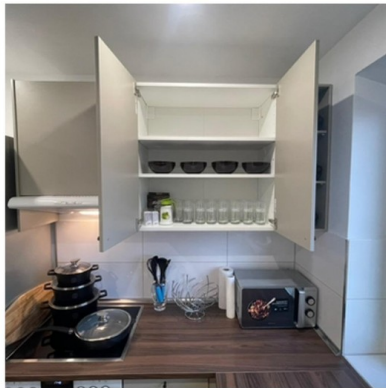
Kaffeemaschine, Wasserkocher...



Kochutensilien und Geschirr



Exposé - Galerie



Kochutensilien und Geschirr



offene Küchen-Essbereich

Exposé - Galerie



Großer Esstisch mit Sitzecke



Exposé - Galerie



großer Esstisch, Geschirr



Essbereich mit Smart TV

Exposé - Galerie



offene Küchen-Essbereich



1. Badezimmer



1. großes Duschbad



Bad mit Waschmaschine, Trockner

Exposé - Galerie



1. Duschbad



Waschmaschine und Trockner



1. großes Duschbad

Exposé - Galerie



1. großes Duschbad



1. großes Duschbad

Exposé - Galerie



2. Duschbad



Exposé - Galerie



2. Duschbad, Handtuchheizkörper



2. Duschbad

Exposé - Galerie



2. Duschbad



2. Duschbad, Handtuchheizkörper

Exposé - Galerie



2. Duschbad, Handtuchheizkörper



4-Bett-Zimmer mit Sitzecke

Exposé - Galerie



Großer Flur

Exposé - Galerie



1. Doppelbettzimmer

2. Doppelbettzimmer



Exposé - Galerie



Doppelbettzimmer

3-Bettzimmer



3-Bett-Zimmer mit Sitzecke

Exposé - Galerie



3-Bett-Zimmer mit Sitzecke



Exposé - Galerie



Mehrbettzimmer mit 5 Betten

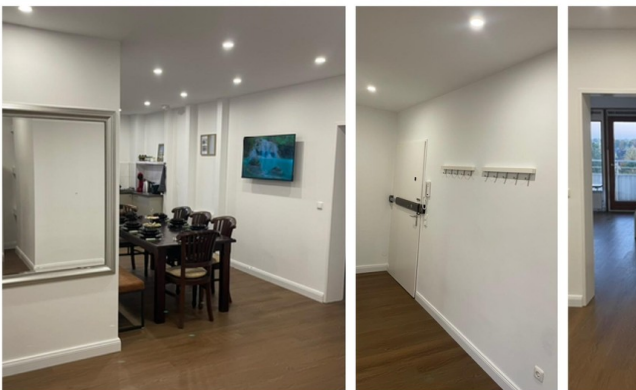
Mehrbettzimmer mit 5 Betten



Exposé - Galerie



Exposé - Galerie



großer Flur mit Gardrobe

Abstellraum



Abstellraum

Exposé - Galerie



Südbalkon

Exposé - Grundrisse

