

Exposé

Wohnung in Bremerhaven

Renovierte 3-Zimmer Wohnung in ruhiger und zentraler Lage



Objekt-Nr. OM-319088

Wohnung

Vermietung: **720 € + NK**

Ansprechpartner:
Philipp Zu Hohenlohe

27576 Bremerhaven
Bremen
Deutschland

Baujahr	1965	Mietsicherheit	2.160 €
Etagen	4	Übernahme	ab Datum
Zimmer	3,00	Übernahmedatum	01.07.2026
Wohnfläche	95,00 m ²	Zustand	renoviert
Energieträger	Gas	Schlafzimmer	2
Nebenkosten	100 €	Badezimmer	1
Heizkosten	120 €	Etage	3. OG
Summe Nebenkosten	220 €	Heizung	Zentralheizung

Exposé - Beschreibung

Objektbeschreibung

Diese großzügige 3-Zimmer Wohnung ist im 3. Obergeschoss eines um 1965 errichteten Mehrfamilienhauses gelegen. In einer wenig befahrenen Einbahnstraße gelegen, zeichnet es sich trotz zentraler Lage durch eine angenehme Ruhe aus. Das Objekt ist voll unterkellert und umfasst 4 Geschosse.

Die Wohnung verfügt über einen praktischen Grundriss. Über den Flur ist das Bad, die separate Küche, die beiden Schlafzimmer und das geräumige Wohnzimmer erreichbar. Die Wohnung wurde 2024 umfassend renoviert (Boden, Wände, Elektrik) und das Bad modernisiert.

Ausstattung

- Designvinyl in allen Wohnräumen
- das Bad ist mit einem beleuchteten Spiegel ausgestattet
- Waschmaschinenanschluss im Bad
- geflieste Küchenzeile
- die vorhandene Küche mit Spüle, Backofen, Herd, Spülmaschine und Küchenschränken wird dem Mieter unentgeltlich zur Nutzung überlassen
- moderne und effiziente Heizkörper
- großes, trockener Kellerabteil
- es besteht die Option zusätzlich eine der Garagen oder einen eigenen Stellplatz im Innenhof anzumieten

Fußboden:

Fliesen, Vinyl / PVC

Weitere Ausstattung:

Keller

Lage

Die Immobilie befindet sich in guter und beliebter Wohnlage in Bremerhaven. Alle Versorgungseinrichtungen des täglichen Bedarfs sind in der Nähe und fußläufig zu erreichen.

Für Kinder gibt es in Lehe durch eine Vielzahl von Kindergärten und sämtliche Schulformen ein umfassendes Bildungsangebot. Es gibt Treffpunkte für Jung und Alt, Sportvereine, den Stadtpark, Wochenmärkte und zahlreiche kulturelle Einrichtungen.

Bushaltestellen oder auch das Stadtzentrum mit seinen touristischen Attraktionen, der Einkaufspassage Columbus-Center und den Havenwelten sind von hier aus schnell zu erreichen. Eine gute Verkehrsanbindung zum Leher Bahnhof und zu den Autobahnauffahrten Mitte oder Überseehäfen ist hier ebenfalls gegeben.

Infrastruktur:

Apotheke, Lebensmittel-Discount, Allgemeinmediziner, Kindergarten, Grundschule, Hauptschule, Realschule, Gymnasium, Gesamtschule, Öffentliche Verkehrsmittel

Exposé - Energieausweis

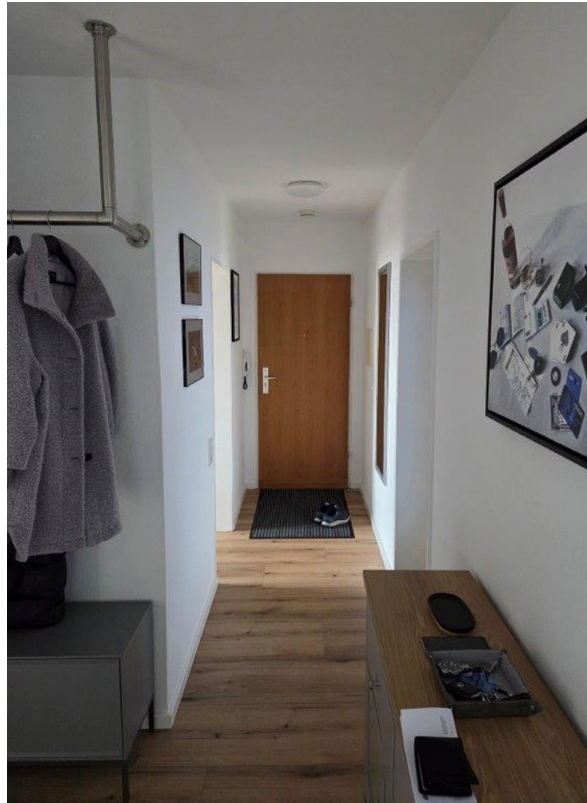
Energieausweistyp	Bedarfsausweis
Erstellungsdatum	ab 1. Mai 2014
Endenergiebedarf	181,50 kWh/(m ² a)
Energieeffizienzklasse	F

Exposé - Galerie



Treppenhaus

Exposé - Galerie



Flur



Küche

Exposé - Galerie

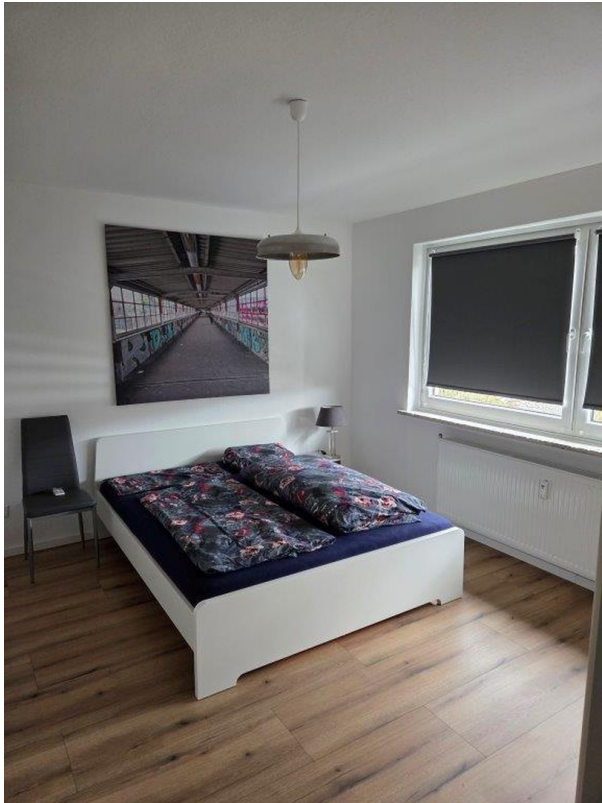


Wohnzimmer #1

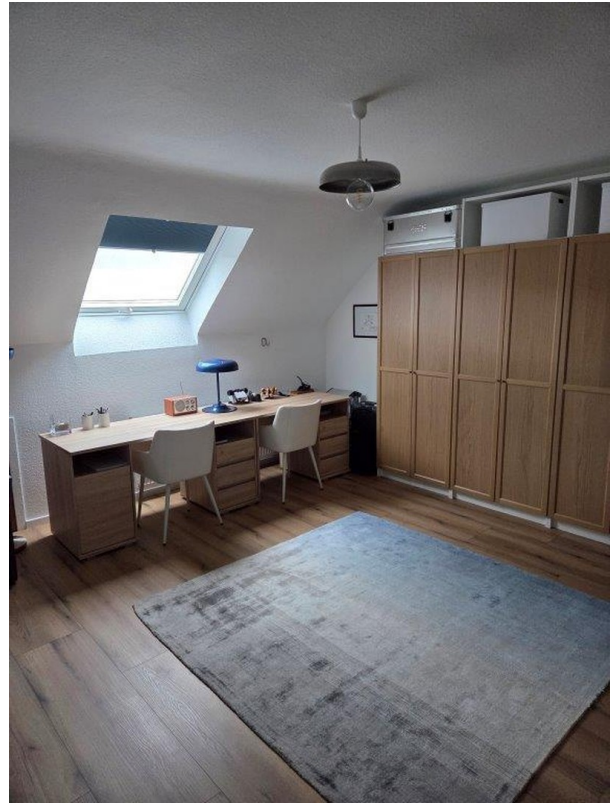


Wohnzimmer #2

Exposé - Galerie



Schlafzimmer



Arbeitszimmer



Bad

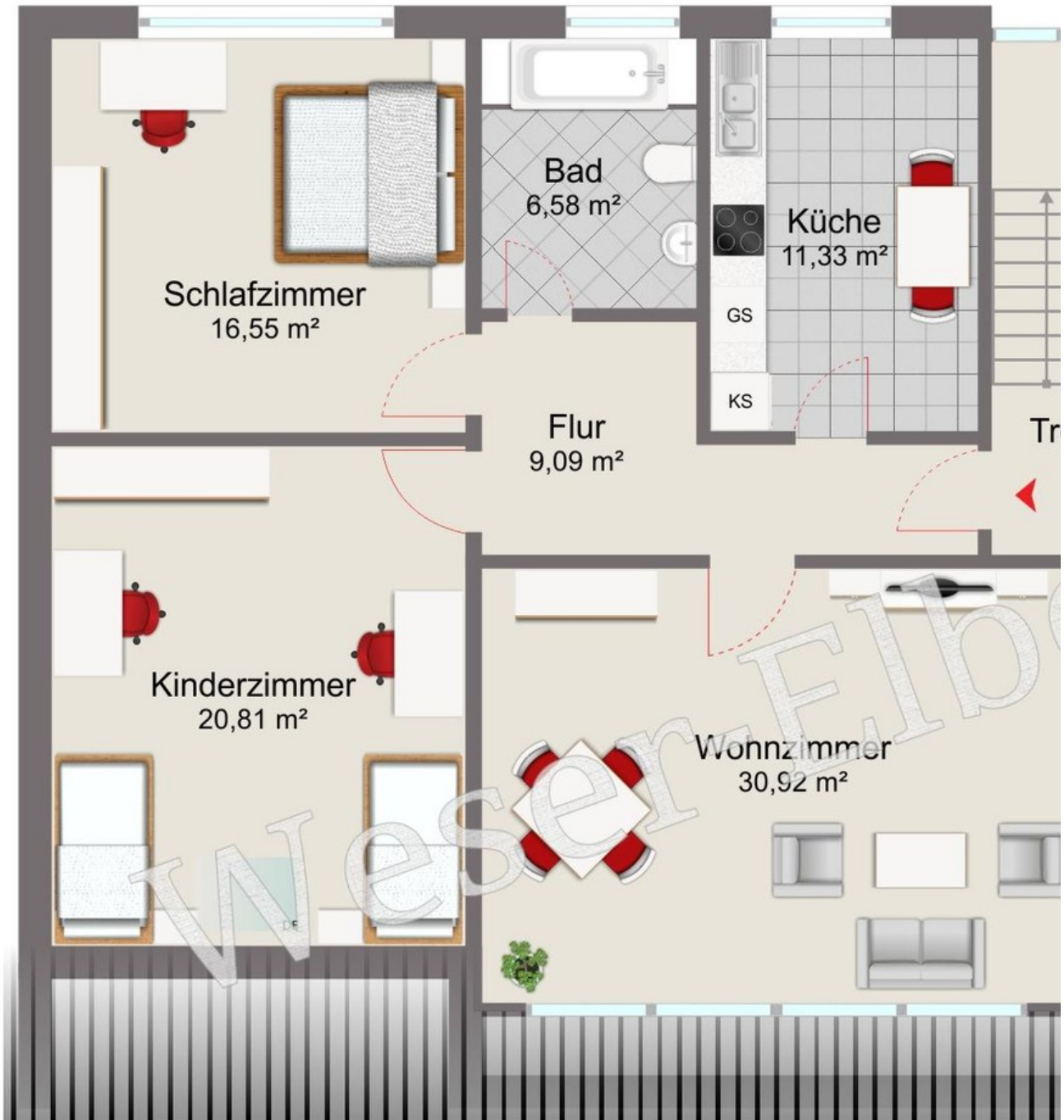
Exposé - Galerie



Hinterhof

Exposé - Grundrisse

Dachgeschoss



Grundriss 3. OG