

Exposé

Wohnung in Schleife

Günstige 3 Zimmer Wohnung mit Balkon in 02959 Schleife



Objekt-Nr. OM-319077

Wohnung

Vermietung: **155 € + NK**

Jahnring 36
02959 Schleife
Sachsen
Deutschland

Baujahr	1975	Mietsicherheit	460 €
Etagen	2	Übernahme	sofort
Zimmer	3,00	Etage	2. OG
Wohnfläche	60,00 m²	Stellplätze	1
Energieträger	Kohle	Heizung	Ofenheizung
Nebenkosten	55 €		

Exposé - Beschreibung

Objektbeschreibung

Die teilmöblierte 3 Raum Wohnung mit Blick ins Grüne und Balkon verfügt über ein Bad mit Wanne, ein Wohnzimmer sowie zwei Schlafzimmer und eine Küche mit Einbauküche.

Ein Pkw- Stellplatz und ein Kellerabteil sind in der Miete bereits enthalten.

Ausstattung

Das Mehrfamilienhaus befindet sich in renovierungsbedürftigem Zustand - eine Renovierung ist geplant und auf Wunsch kann auch später eine renovierte Wohnung bezogen werden.

Die Wohnung wird derzeit noch mit Einzelöfen (Holz und Kohle) beheizt.

Wir verfügen auch über weitere Wohnungsgrößen - sprechen Sie uns an.

Fußboden:

Fliesen, Vinyl / PVC

Weitere Ausstattung:

Balkon, Keller, Vollbad

Sonstiges

Spreewaldhof Immobilien GmbH

Missener Str. 6

03226 Vetschau

Lage

Die Wohnung befindet sich in idealer Nähe (300 m) zu Norma, Apotheke, Bäcker, Ärztehaus, Sparkasse und dem Bahnhof Schleife (500m). Die Grundschule in Schleife ist ebenfalls fußläufig.

Infrastruktur:

Apotheke, Lebensmittel-Discount, Allgemeinmediziner, Grundschule, Öffentliche Verkehrsmittel

Exposé - Galerie

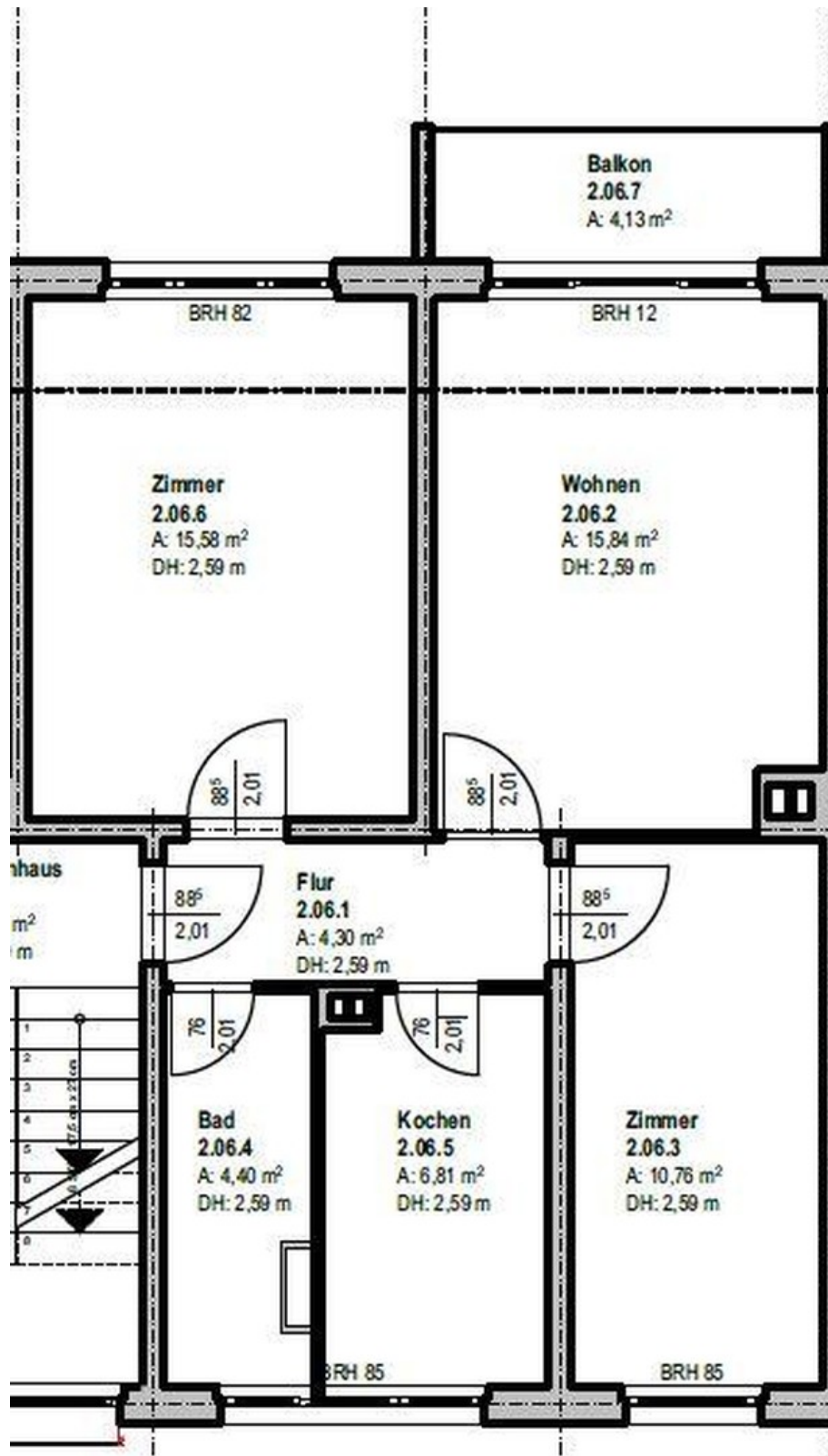


Beispielbild



Beispielbild

Exposé - Grundrisse



Grundriss