

Exposé

Wohnung in Leipzig

3-Zi. WHG + Balkon + Aufzug + Garten



Objekt-Nr. OM-319068

Wohnung

Vermietung: **1.175 € + NK**

Mobil: 0178 4731230

Portitzer Str. 12
04318 Leipzig
Sachsen
Deutschland

Baujahr	1910	Mietsicherheit	3.000 €
Etagen	4	Übernahme	Nach Vereinbarung
Zimmer	3,00	Zustand	saniert
Wohnfläche	102,00 m ²	Schlafzimmer	2
Nutzfläche	10,00 m ²	Badezimmer	1
Energieträger	Strom	Etage	3. OG
Nebenkosten	175 €	Heizung	Sonstiges
Heizkosten	175 €		

Exposé - Beschreibung

Objektbeschreibung

2023 saniertes Wohnhaus mit 10 Wohneinheiten.

Die 3-Zi. Whg. befindet sich im 3.OG. Aufzug vorhanden.

Komplett energetisch saniert nach Komplettentkernung mit Aussendämmung, 3-fach-Fenster, neuer Elektrik, neuem Dach, neuem Putz, neuen Bodenbelägen und komplett neuer Bad/WC-Installation

Ausstattung

Badezimmer mit bodentiefer Dusche (Massagepaneele) + Badewanne + Fenster.

Hohe Räume mit Stuckelementen modern und hell gestaltet.

Fußboden:

Laminat, Fliesen, Vinyl / PVC

Weitere Ausstattung:

Balkon, Garten, Keller, Aufzug, Vollbad, Barrierefrei

Sonstiges

- eigene Gartenparzelle auf dem Grundstück hinter dem Haus kann vereinbart werden.

- separater Kellerraum

Lage

Das MFH liegt direkt neben einer großen Schrebergartenanlage, Rewe-Markt, Schulen und Kindergarten fußläufig in ca. 300m Entfernung erreichbar, S-Bahn und Straßenbahn in unmittelbarer Nähe.

Geplanter und in Bau befindlicher Parkbogen Ost in unmittelbarer/direkter Nähe (Einstieg Sellerhausen 30m)

Infrastruktur:

Apotheke, Lebensmittel-Discount, Allgemeinmediziner, Kindergarten, Grundschule, Hauptschule, Realschule, Gymnasium, Gesamtschule, Öffentliche Verkehrsmittel

Exposé - Energieausweis

Energieausweistyp	Verbrauchsausweis
Erstellungsdatum	ab 1. Mai 2014
Endenergieverbrauch	52,41 kWh/(m ² a)
Energieeffizienzklasse	A



Exposé - Galerie



Treppenhaus

Exposé - Galerie



Eingangsflur



MFH 10 Whg.



Schlafzimmer 1

Exposé - Galerie



Schlafzimmer 2



Wohnzimmer

Exposé - Galerie



Bad mit Du. + Wanne



Bad mit Du. + Wanne

Exposé - Galerie



Bad mit Du. + Wanne

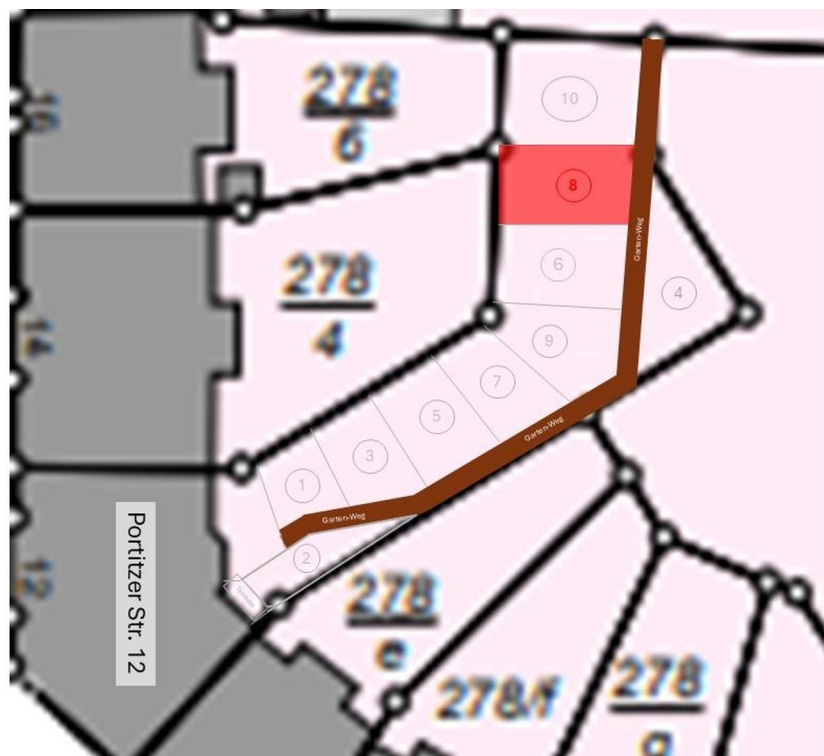


Garten (hinter dem Haus)

Exposé - Galerie

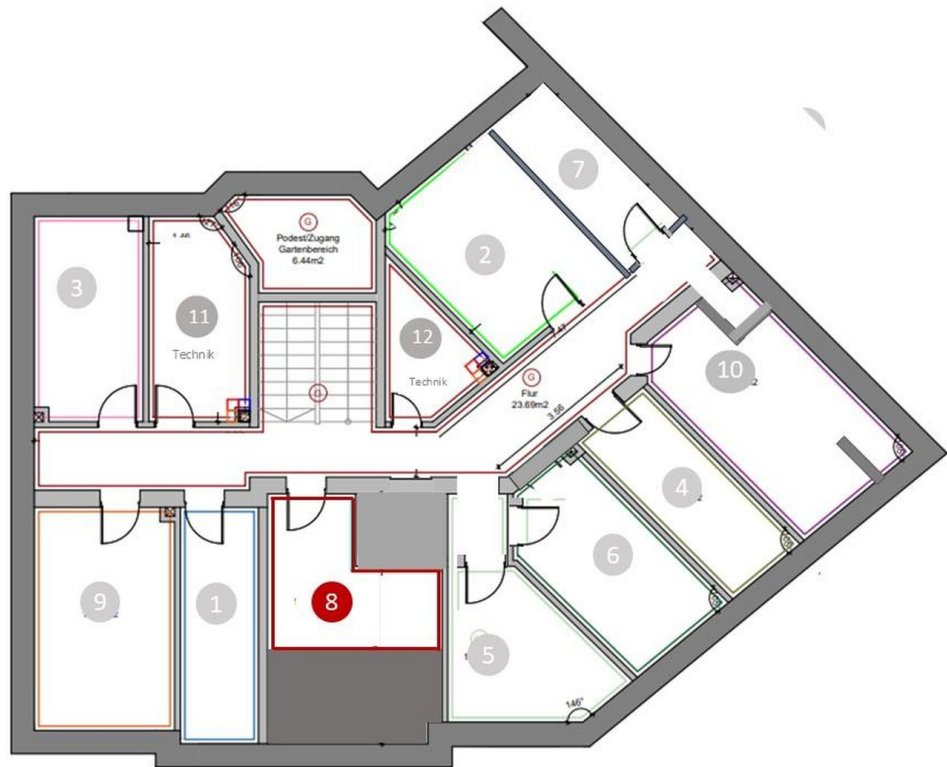


Balkon 2.OG + Garten



Exposé - Galerie

KELLER UG



Lage

Exposé - Galerie



Parkbogen Ost in Bau



Parkbogen Ost in Bau

Exposé - Galerie



Parkbogen Ost in Bau

Exposé - Grundrisse

