

Exposé

Halle in Recklinghausen

Nagelneue Multifunktionshalle || individualisierbar - Fertigstellung 03/2027



Objekt-Nr. OM-317860

Halle

Vermietung: **auf Anfrage + NK**

Ansprechpartner:
Rudolf Ring

Maria-von-Linden Straße 9
45665 Recklinghausen
Nordrhein-Westfalen
Deutschland

Baujahr	2026	Zustand	Erstbezug
Grundstücksfläche	1.027,00 m ²	Etage	Erdgeschoss
Energieträger	Luft-/Wasserwärme	Gesamtfläche	1.027,00 m ²
Nebenkosten	1.117 €	Lager-/Prod.fläches	1.027,00 m ²
Übernahme	ab Datum	Freifläche	1.027,00 m ²
Übernahmedatum	01.03.2027	Heizung	Zentralheizung

Exposé - Beschreibung

Objektbeschreibung

!!! NICHT ALS EVENTHALLE GEEIGNET – BITTE KEINE ANFRAGEN !!!

!!! NICHT FÜR PADEL-TENNIS GEEIGNET – BITTE KEINE ANFRAGEN !!!

Diese geplante Lager- und Produktionshalle eignet sich ideal für Unternehmen aus den Bereichen E-Commerce, Logistik, produzierendes Gewerbe sowie Handwerk.

Die Fertigstellung ist für März 2027 vorgesehen. Der Baustart erfolgt jedoch erst nach Abschluss eines Mietvertrags, sodass individuelle Anforderungen des zukünftigen Mieters noch berücksichtigt werden können. Ein genehmigter Bauantrag liegt bereits vor, wodurch eine kurzfristige Realisierung möglich ist.

Geplant ist ein Anbau an das bestehende Hauptgebäude mit einer zusätzlichen Fläche von ca. 1.027 m². Das Bestandsgebäude wird derzeit von einem namhaften Industrieunternehmen aus der Fensterbranche genutzt.

Das Projekt ist bereits vollständig behördlich genehmigt.

Eckdaten der Halle:

- Geplante mittlere Hallenhöhe: ca. 9,75 m
- Nutzbare Lagerhöhe: ca. 7,50 m (aufgrund fehlender Sprinkleranlage)
- Optional: Installation einer Kranbahnanlage möglich
- Ebenerdige Andienung sowie Laderampe vorhanden
- Flexible Gestaltungsmöglichkeiten in der Planungsphase

Durch die moderne Infrastruktur und die flexible Nutzbarkeit bietet der Standort optimale Voraussetzungen für effiziente Betriebsabläufe – insbesondere für Logistik- und E-Commerce-Unternehmen sowie produzierende Betriebe.

Förderhinweis (optional):

Im Rahmen einer möglichen RWP-Sachkostenförderung besteht die Option, dass der Mietvertrag gefördert wird. Dies kann zu einer spürbaren Reduzierung der monatlichen Mietkosten führen.

Voraussetzung:

Schaffung von mindestens 10 % zusätzlichen Arbeitsplätzen (mindestens 3 Stellen) innerhalb von 36 Monaten am Standort.

Gerne erläutere ich Ihnen die Details hierzu persönlich.

Weitere Informationen zum Objekt stellen wir Ihnen auf Anfrage jederzeit zur Verfügung.

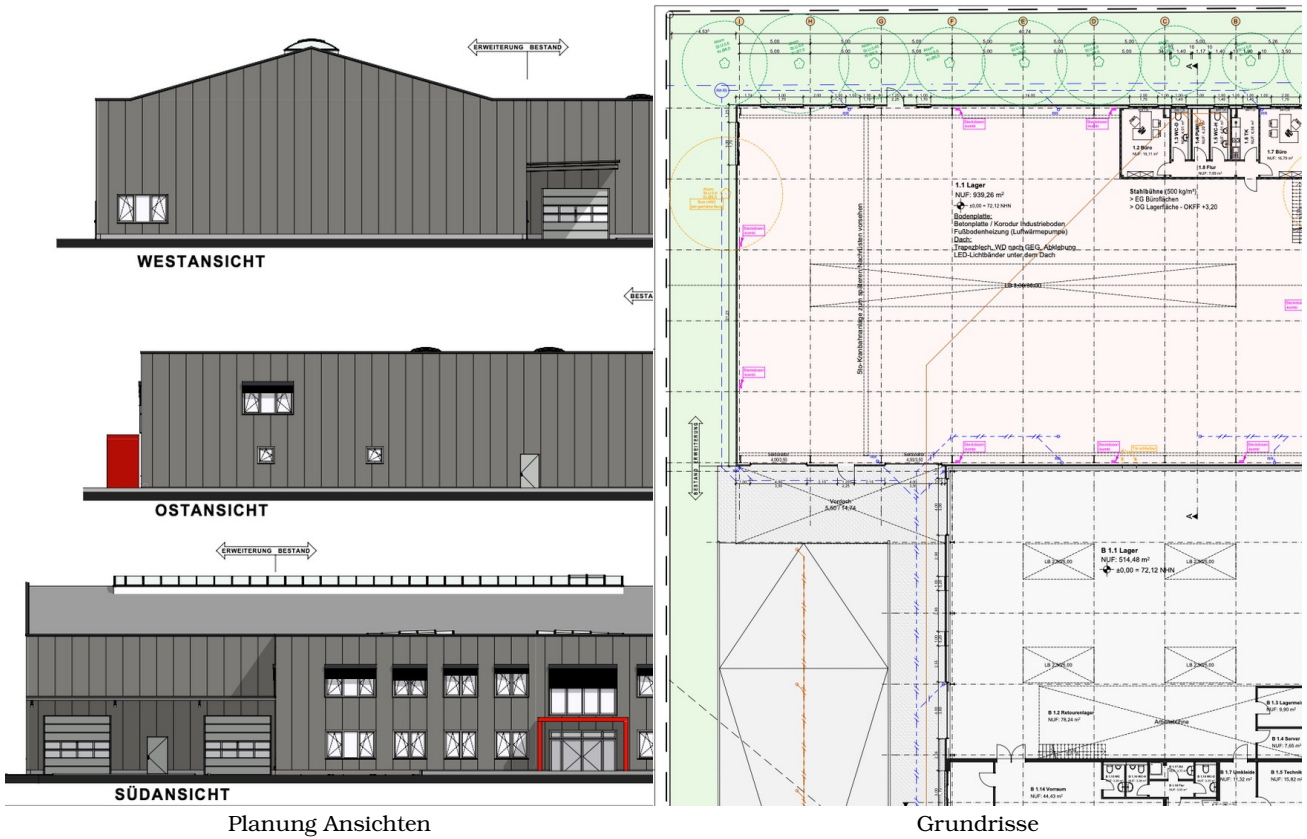
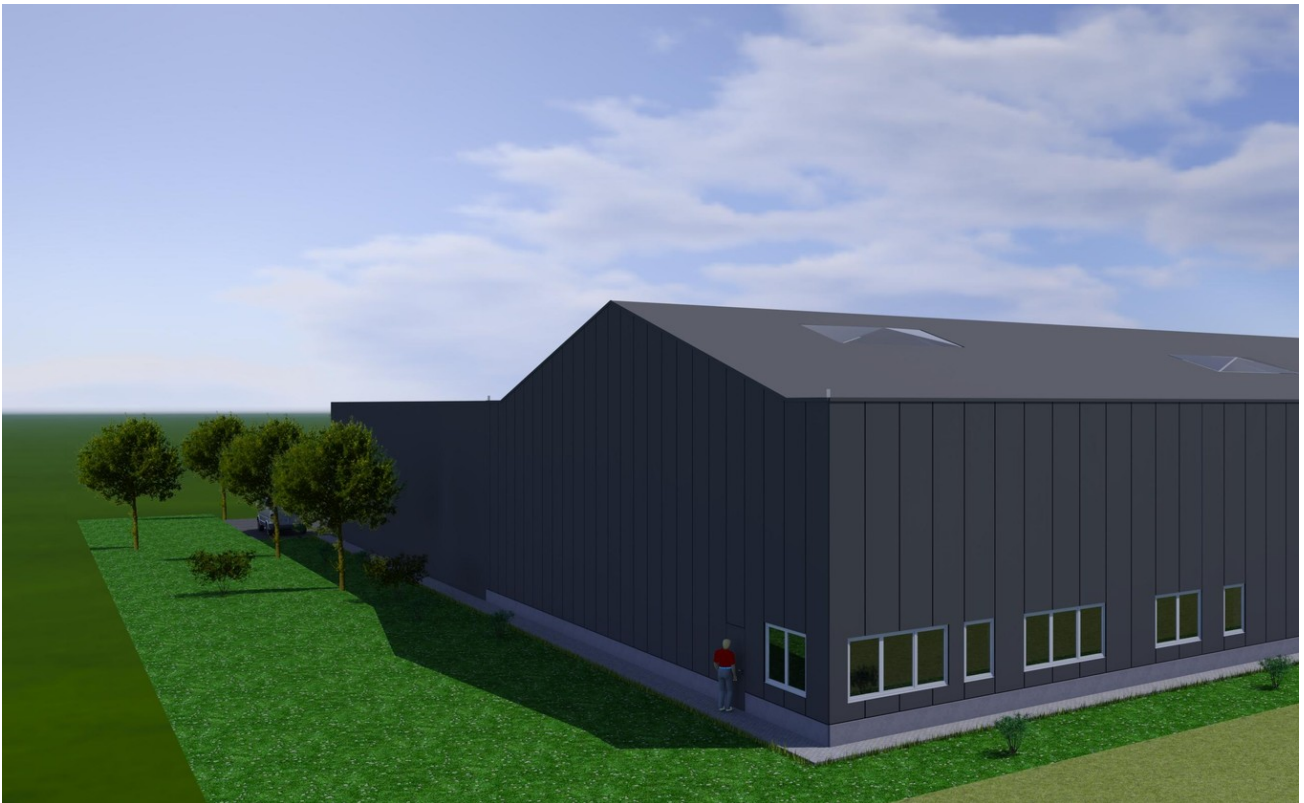
Ausstattung

Heizungsart: Wärmepumpe / Fußbodenheizung.

Lage

Das Gewerbegebiet an der Maria-von-Linden-Straße in Recklinghausen ist ein bedeutender Wirtschaftsstandort in der Region. Es befindet sich im südlichen Teil der Stadt und bietet eine ausgezeichnete Verkehrsanbindung, da es in unmittelbarer Nähe zur Autobahn A43 liegt. Dadurch ist das Gewerbegebiet sowohl für lokale als auch für überregionale Unternehmen attraktiv, die ihre Waren und Dienstleistungen schnell und effizient transportieren müssen.

Exposé - Galerie



Planung Ansichten

Grundrisse

Exposé - Galerie

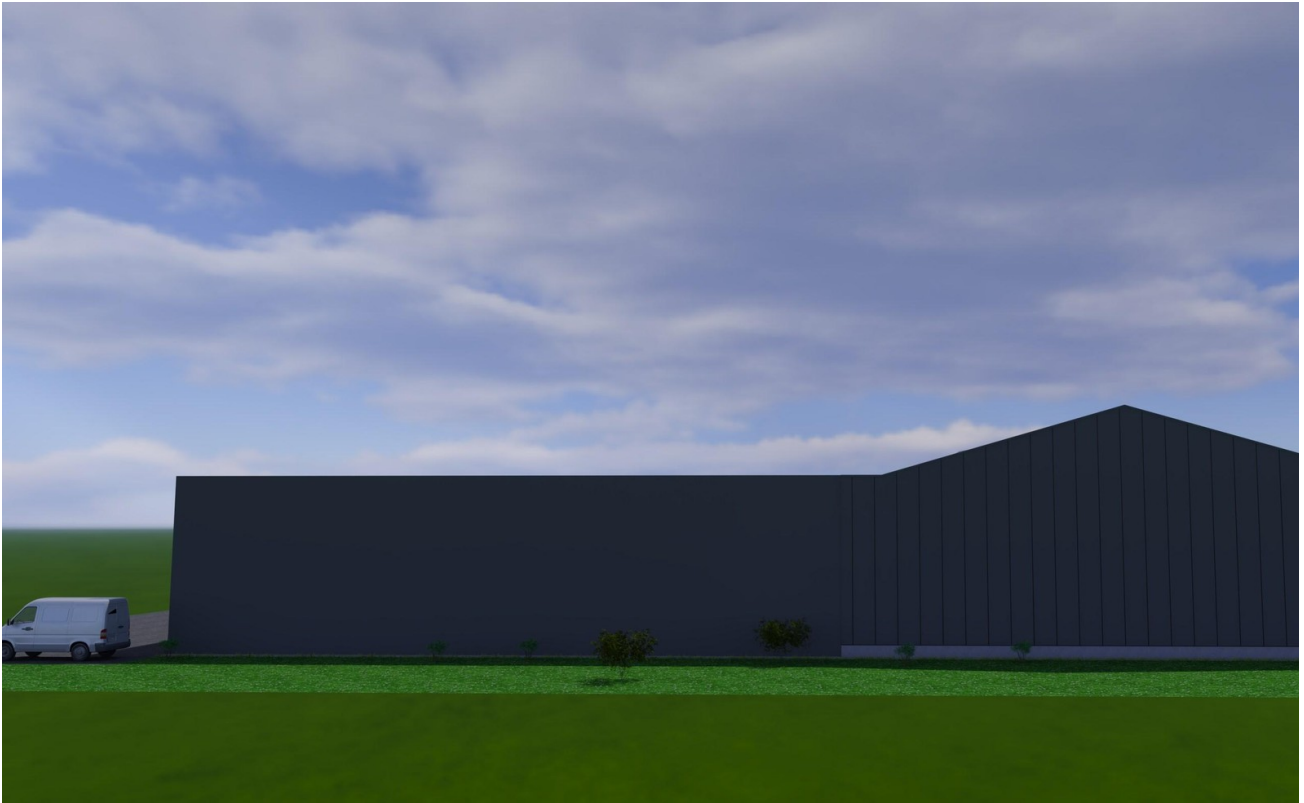


Bestand

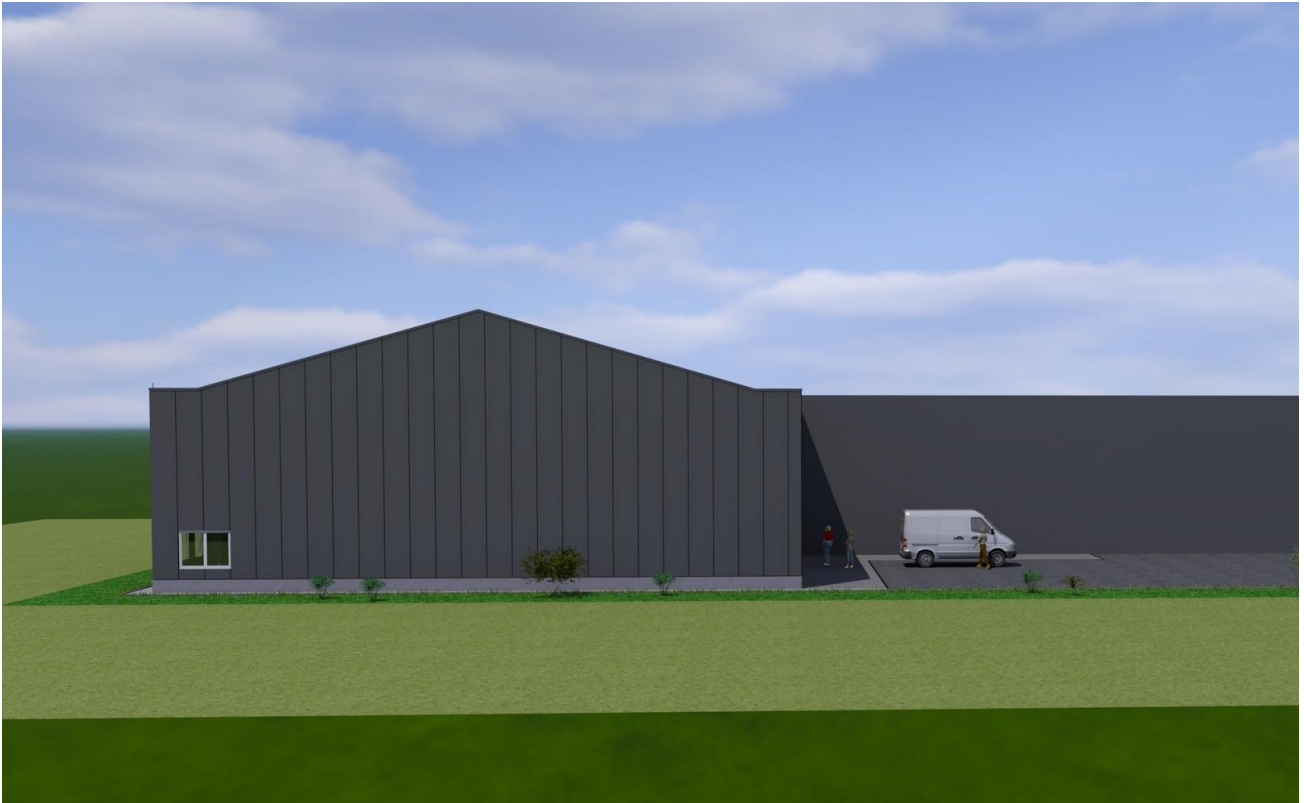


Bestand

Exposé - Galerie



Exposé - Galerie



Exposé - Galerie

