

# Exposé

## Halle in Recklinghausen

### Neue Multifunktionshalle für Lager | Produktion - Fertigstellung 10/2026



Objekt-Nr. OM-317860

#### Halle

Vermietung: **auf Anfrage + NK**

Ansprechpartner:  
Rudolf Ring

Maria-von-Linden Straße 9  
45665 Recklinghausen  
Nordrhein-Westfalen  
Deutschland

Baujahr	2026
Grundstücksfläche	1.027,00 m²
Energieträger	Luft- /Wasserwärme
Übernahme	ab Datum
Übernahmedatum	01.10.2026
Zustand	Erstbezug

Etage	Erdgeschoss
Gesamtfläche	1.027,00 m²
Lager- /Prod.fläches	1.027,00 m²
Freifläche	1.027,00 m²
Heizung	Zentralheizung

# Exposé - Beschreibung

## Objektbeschreibung

!!!NICHT ALS EVENT-HALLE GEEIGNET!!! Bitte keine Anfragen!

!!!NICHT FÜR PADEL-TENNIS GEEIGNET!!! Bitte keine Anfragen!

Ideal geeignet für E-Commerce, Logistikunternehmen und das produzierende Gewerbe sowie Handwerkern. Die Fertigstellung der geplanten Lager- und Produktionshalle ist für Oktober 2026 vorgesehen. Derzeit wird ein Anbau an das bestehende Hauptgebäude geplant, der dieses um rund 1.027 m<sup>2</sup> erweitern soll. Das Hauptgebäude wird aktuell von einem sehr bekannten Industrieunternehmen aus der Fensterbranche verwendet.

Das Projekt wurde bereits Bauamtlich genehmigt (!)

Wir fangen erst an zu bauen, wenn es einen Mieter gibt!

Die Halle bietet eine geplante mittlere Höhe von 9,75 m, wobei die nutzbare Lagerguthöhe auf 7,50 m beschränkt ist, da keine Sprinkleranlage vorhanden ist. Zudem kann die Halle bei Bedarf mit einer Kranbahnanlage ausgestattet werden, was sie besonders für Unternehmen aus dem produzierenden Gewerbe attraktiv macht.

Aktuell besteht noch die Möglichkeit, Einfluss auf die Gestaltung der Halle zu nehmen, um spezifische Anforderungen zu berücksichtigen. Der Standort eignet sich aufgrund seiner modernen Infrastruktur und der flexiblen Nutzungsmöglichkeiten ideal für E-Commerce-Unternehmen sowie Logistikdienstleister, aber auch produzierenden Gewerbe. Die Halle ist sowohl ebenerdig als auch über eine Laderampe erreichbar, was eine optimale Andienung gewährleistet.

ACHTUNG! -> Kein Muss, sondern nur eine Option.

Im Rahmen einer RWP-Sachkostenförderung kann (!!!) Ihr Mietvertrag gefördert werden, was eine erhebliche Reduzierung der monatlichen Miete zur Folge hätte.

Voraussetzung wäre, dass an diesem Standort mindestens Innerhalb von 36 Monaten mind. 10% (mind. drei) zusätzliche Arbeitsplätze aufgebaut werden. Näheres kann ich Ihnen gerne telefonisch erläutern.

Weitere Infos zum Objekt können wir ihnen zur Verfügung stellen.

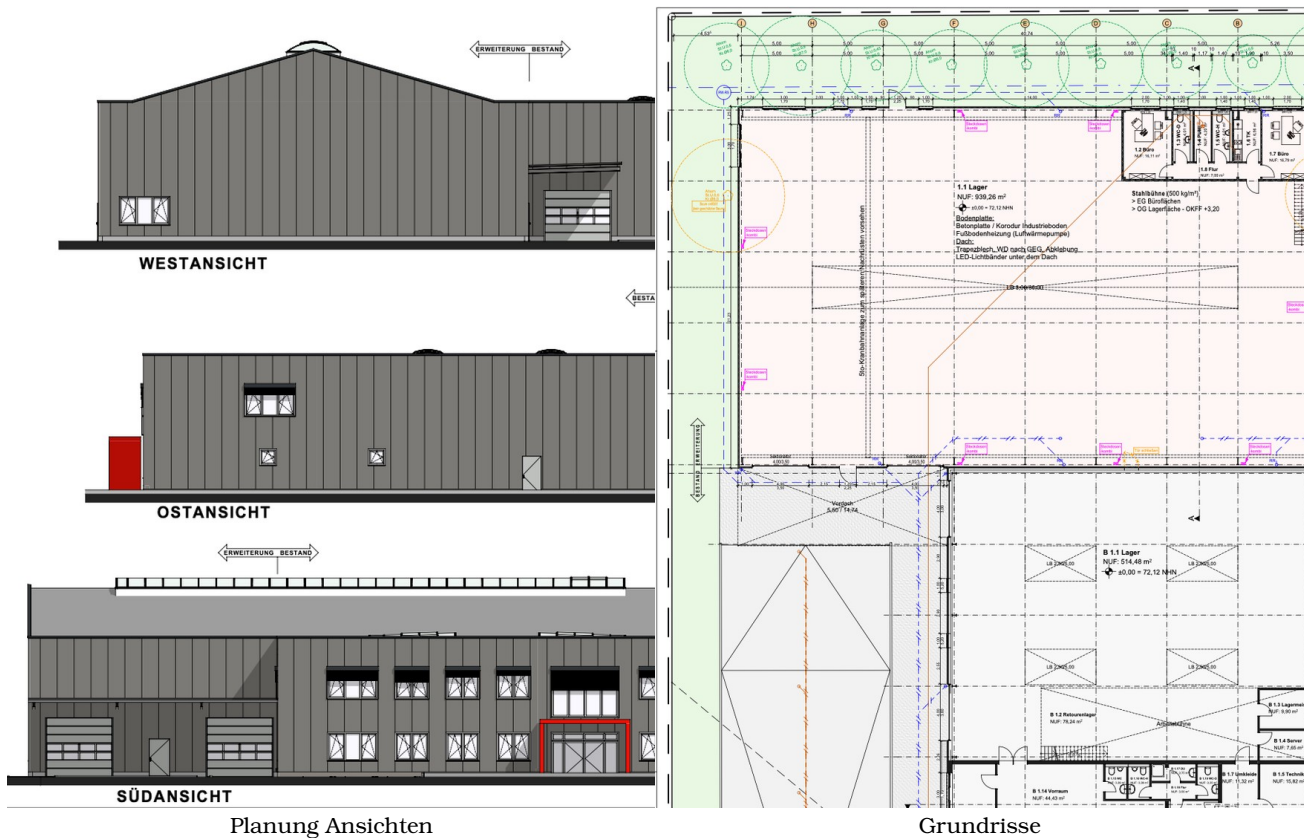
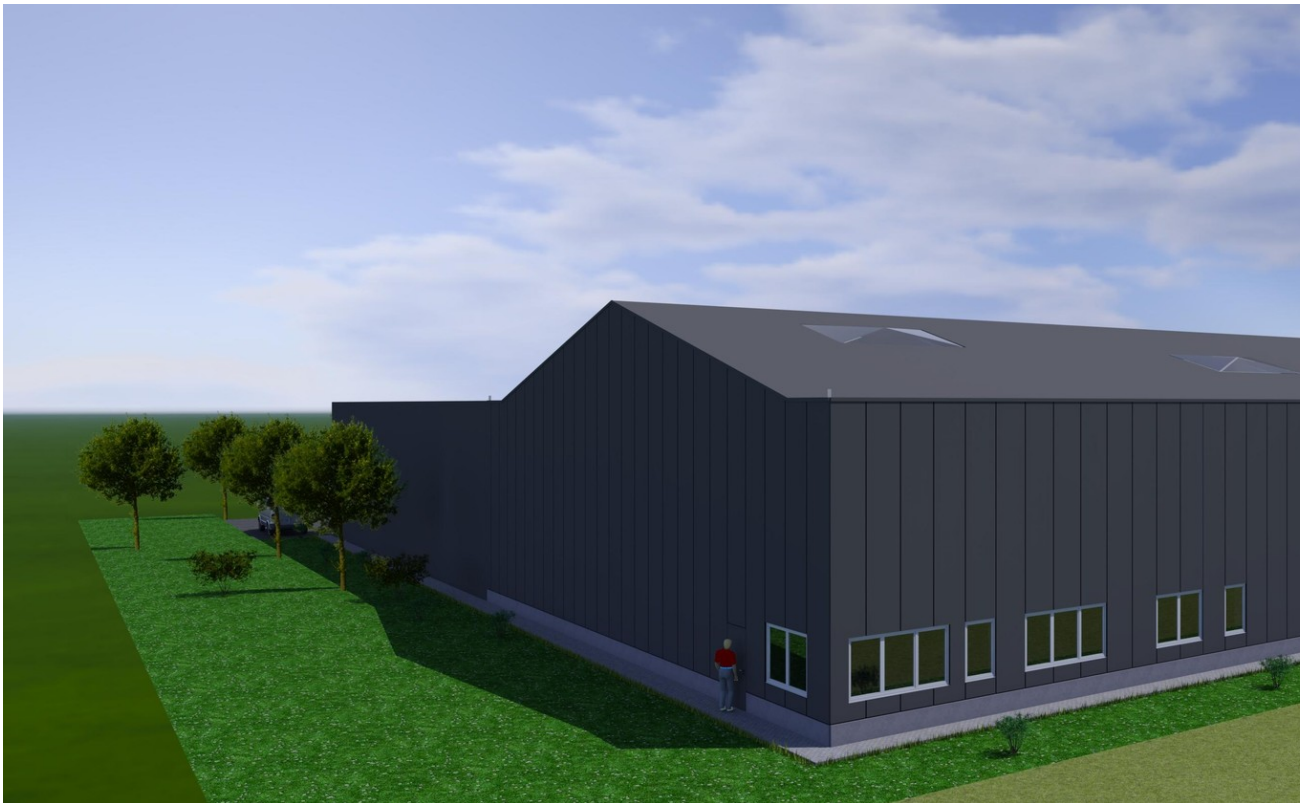
## Ausstattung

Heizungsart: Wärmepumpe / Fußbodenheizung.

## Lage

Das Gewerbegebiet an der Maria-von-Linden-Straße in Recklinghausen ist ein bedeutender Wirtschaftsstandort in der Region. Es befindet sich im südlichen Teil der Stadt und bietet eine ausgezeichnete Verkehrsanbindung, da es in unmittelbarer Nähe zur Autobahn A43 liegt. Dadurch ist das Gewerbegebiet sowohl für lokale als auch für überregionale Unternehmen attraktiv, die ihre Waren und Dienstleistungen schnell und effizient transportieren müssen.

# Exposé - Galerie





# Exposé - Galerie



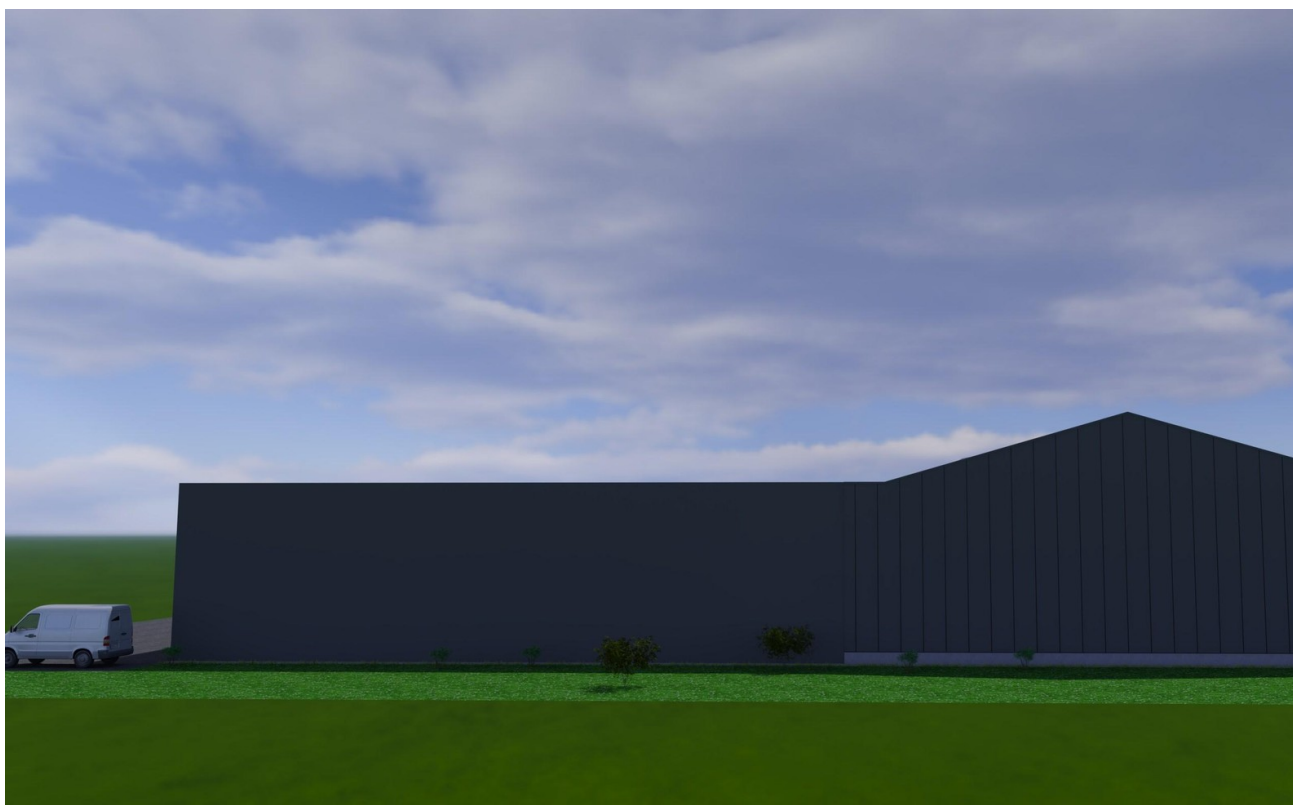
Bestand



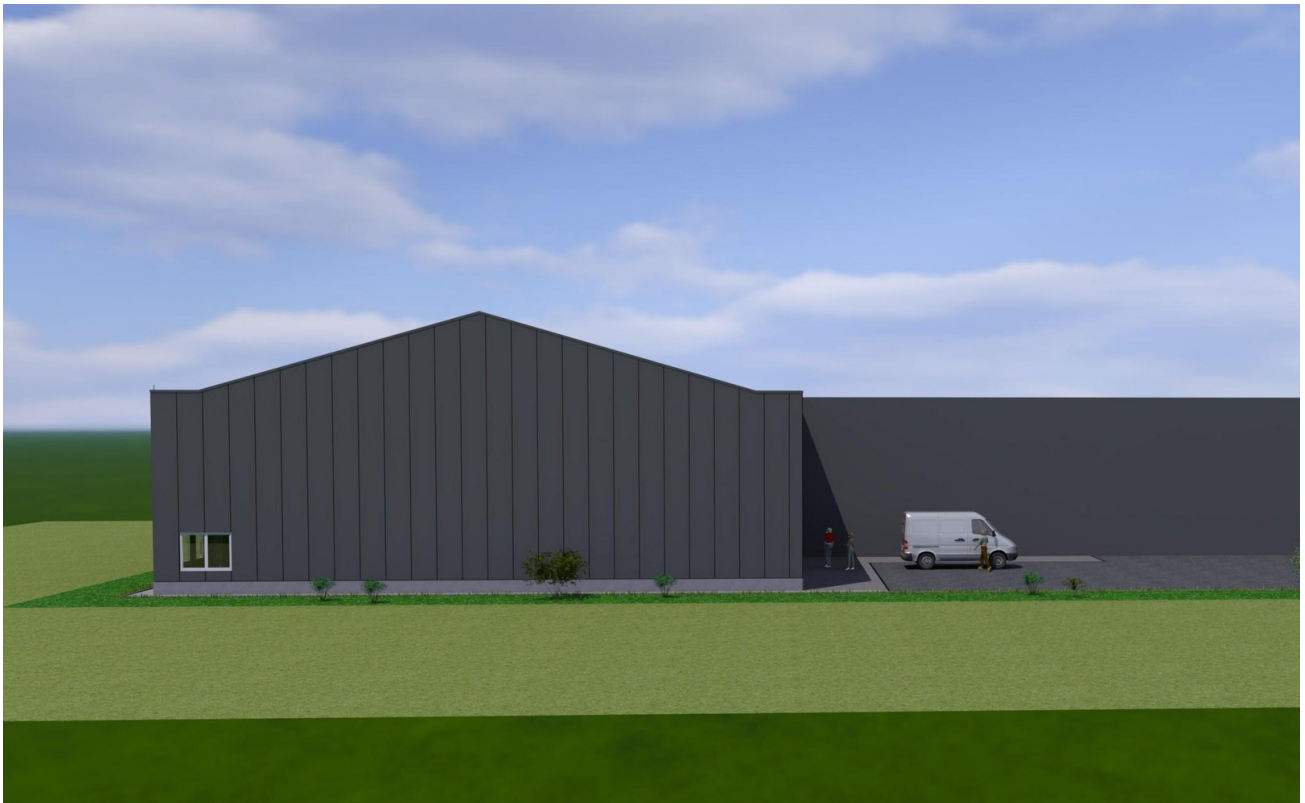
Bestand



# Exposé - Galerie

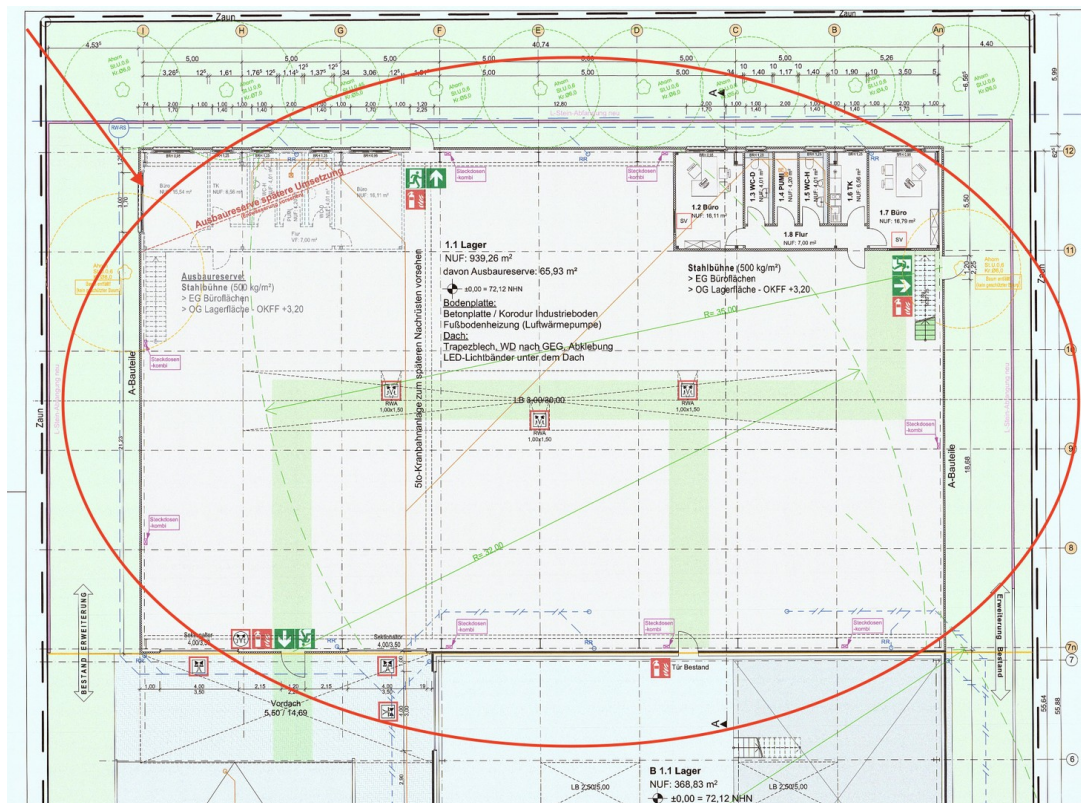


# Exposé - Galerie



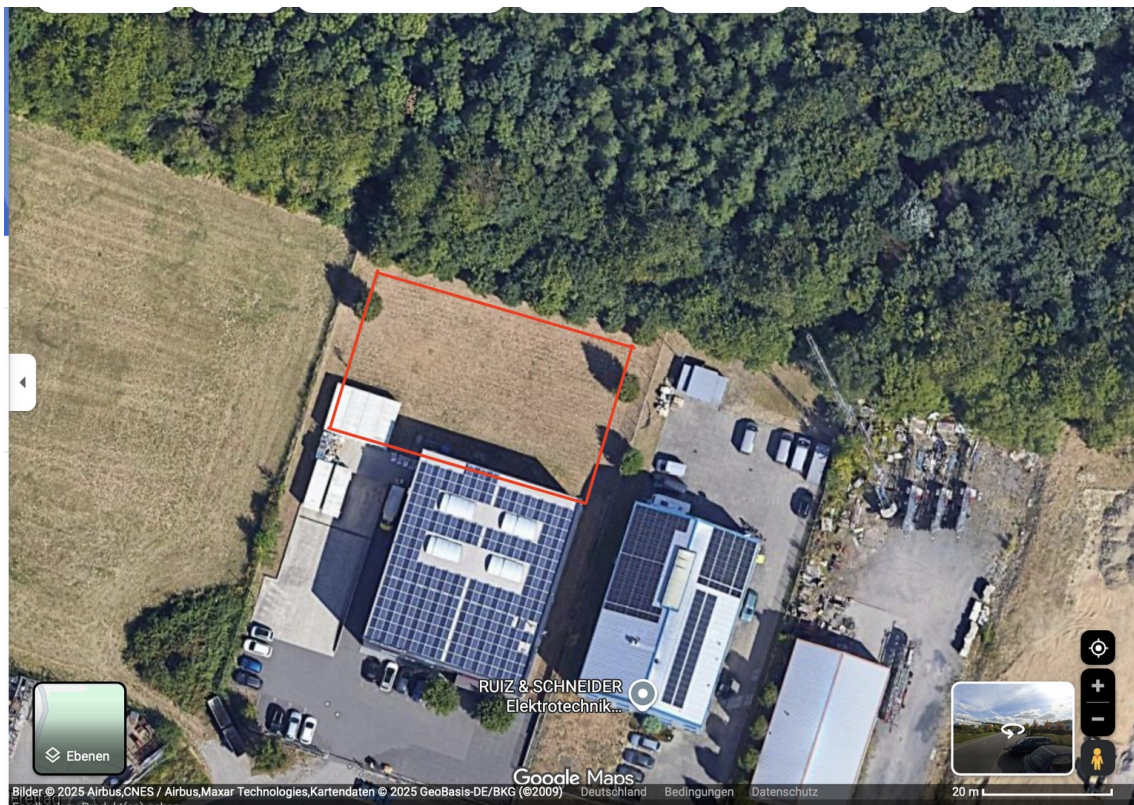


# Exposé - Galerie

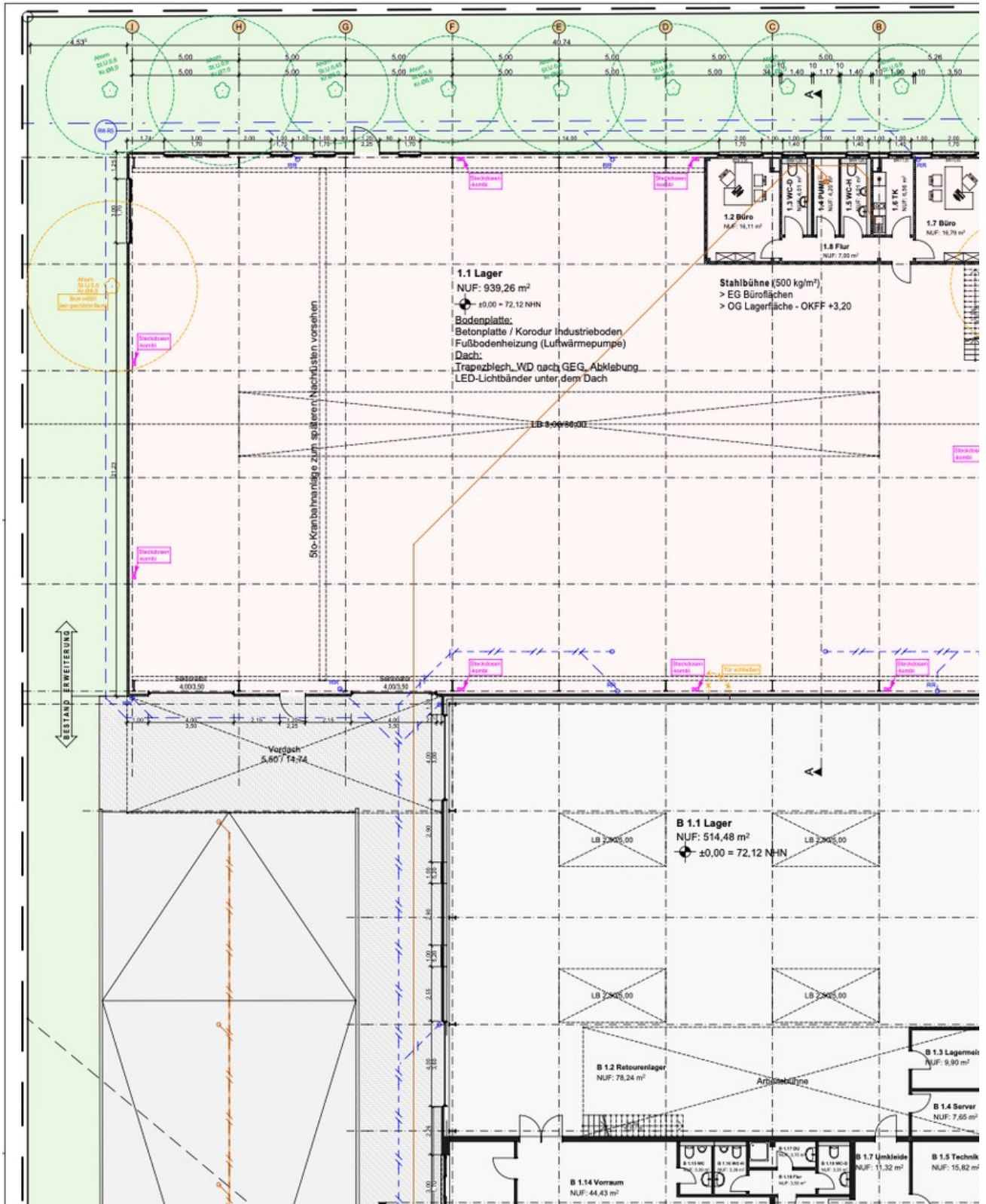




# Exposé - Galerie



# Exposé - Grundrisse



# Exposé - Grundrisse

