

Exposé

Wohnung in Alzey

Helle 1 ZKB-Innenstadt-Wohnung



Objekt-Nr. **OM-316857**

Wohnung

Vermietung: **590 € + NK**

Hellgasse 16
55232 Alzey
Rheinland-Pfalz
Deutschland

Baujahr	1965	Übernahme	Nach Vereinbarung
Zimmer	1,00	Zustand	renoviert
Wohnfläche	50,00 m ²	Schlafzimmer	1
Nutzfläche	50,00 m ²	Badezimmer	1
Energieträger	Luft- /Wasserwärme	Etage	1. OG
Summe Nebenkosten	200 €	Heizung	Zentralheizung
Mietsicherheit	1.770 €		

Exposé - Beschreibung

Objektbeschreibung

Die Wohnung befindet sich im ersten Obergeschoss eines neu renovierten Mehrfamilienwohn- und Geschäftshauses am Alzeyer Schloss, das Stadthaus am Schloss.

Unter anderem wurde im Rahmen der Renovierung eine neue Gas-Hybrid-Heizungsanlage sowie eine neue, hochgedämmte Dacheindeckung verbaut. Aus diesem Grund liegt ein aktueller Energieausweis noch nicht vor.

Die Wohnung verfügt über ca. 50m², aufgeteilt in ein Wohn-/Schlafzimmer, Bad, WC, Küche und Abstellraum.

Ausstattung

Isolierglasfenster

Wände: im Bad zwei Meter hoch weißgrau gefliest, ansonsten Raufaser weiß gestrichen

Böden: im Bad gefliest, ansonsten homogener PVC-Bodenbelag

Die Wohnung wird renoviert übergeben.

Warmwasseraufbereitung erfolgt durch E-Durchlauferhitzer.

Fußboden:

Fliesen, Vinyl / PVC, Sonstiges (s. Text)

Weitere Ausstattung:

Duschbad, Gäste-WC

Sonstiges

Nichtraucher erwünscht, Haustiere nicht erlaubt.

Die Höhe der Betriebskostenvorauszahlung richtet sich nach der Anzahl der einziehenden Personen.

Die Mindestmietzeit beträgt 3,5 Jahre. Nur wenn Sie an einem langfristigen Mietverhältnis interessiert sind, können Besichtigungen nach Terminvereinbarung durchgeführt werden.

Bitte haben Sie Verständnis, dass nur Selbstzahler und keine Tiere einziehen können. Grundvoraussetzung für die Anmietung ist ebenfalls ein fester Arbeitsplatz mit entsprechendem regelmäßigen Einkommen und einwandfreier SCHUFA-Auskunft.

Wir bitten um Verständnis, dass bei der Vielzahl der Bewerberanfragen, Anfragen mit Haustieren und Arbeitsamt/Jobcenter/Sozialamtszahlungen nicht berücksichtigt werden können.

Stellen Sie bitte Ihre Anfrage unbedingt schriftlich mit Angabe einer Rufnummer, unter der Sie erreichbar sind- gerne auch mit zeitlicher Angabe wann Sie zu erreichen sind.

Wir bitten Sie uns per Mail zu kontaktieren.

Die Vermieterin benötigt folgende Bewerbungsunterlagen für diese Wohnung:

- + ausgefüllter und unterschriebener Bewerbungsbogen
- + Identitätsnachweis
- + Einkommensnachweise der letzten 3 Monate
- + Einwilligung zur Schufa Bonitätsauskunft

Wir freuen uns auf Sie.

mail @ corneliakorn.de

Wir bitten wir Sie uns per Mail zu kontaktieren.

Wir freuen uns auf Sie.

Lage

Attraktive, ruhige Innenstadtlage in unmittelbarer Nähe zum Alzeier Schloss.

Zur nächstgelegenen Bushaltestelle sind es ca. drei und zum Bahnhof ca. 10 Gehminuten.

Die Fußgängerzone ist zu Fuß innerhalb von einer Minute zu erreichen.

Auf dem angrenzenden Parkplatz der Alzeier Stadthalle kann ein Dauerparkausweis erworben werden.

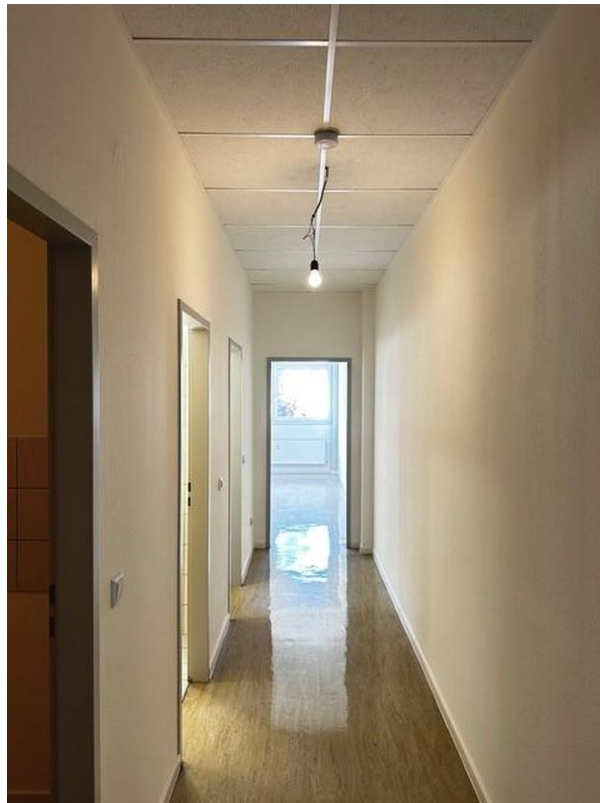
Infrastruktur:

Apotheke, Lebensmittel-Discount, Allgemeinmediziner, Kindergarten, Grundschule, Hauptschule, Realschule, Gymnasium, Öffentliche Verkehrsmittel

Exposé - Galerie



Flur



Flur

Exposé - Galerie

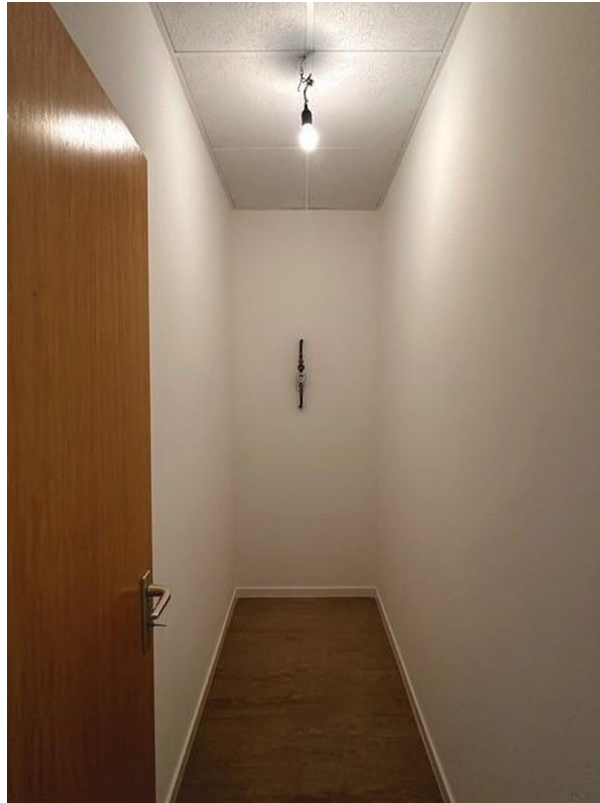


Wohn-/Schlafzimmer



Wohn-/Schlafzimmer

Exposé - Galerie



Abstellkammer



Bad

Exposé - Galerie



Küche



WC