

# Exposé

## Bürofläche in Göppingen

### **BÜRO/GEWERBEFLÄCHE STADTMITTE AM BUSBAHNHOF IN GÖPPINGEN**



Objekt-Nr. OM-316578

#### **Bürofläche**

Vermietung: **750 € + NK**

Mobil: 0179 7628026

73033 Göppingen  
Baden-Württemberg  
Deutschland

Baujahr	1984	Zustand	gepflegt
Etagen	4	Etage	1. OG
Energieträger	Gas	Büro-/Praxisfläche	55,00 m <sup>2</sup>
Summe Nebenkosten	100 €	Gesamtfläche	55,00 m <sup>2</sup>
Mietsicherheit	2.500 €	Heizung	Zentralheizung
Übernahme	sofort		

# Exposé - Beschreibung

## Objektbeschreibung

BÜRO/KANZLEI/ PRAXIS / KOSMETIK und weiteres.

Göppingen Zentrum am Busbahnhof

2 Zim. im 1 OG 55 m2

Provisionsfrei zu Vermieten.

Nutzungsmöglichkeiten:

BÜRO / Kanzlei / Immobilien / Versicherung / Praxis / Kosmetikstudio / Physiotherapie / Massage / Reiseagent usw. genutzt werden.

im 1 OG 55 m2 Provisionsfrei zu Vermieten.

Laminatboden, Gas- Zentralheizung

öffentliche Parkplätze direkt am Gebäude.

Es gibt 3 Parkhäuser in unmittelbarer Nähe im Radius von 50-100m

mit Aufzug separate WC, kleine Tee Küche. das große Raum hat Einbauschränke die Sie für Ihre Akten oder Sonstiges nutzen können. Sehr Zentrale Lage Stadtmitte Göppingen.

Direkt am Busbahnhof

Bahnhof, Busbahnhof, Fußgängerzone Nur 1 Gehminuten

Es ist ein Geschäftshaus mit Apotheke, Bäckerei, Läden, Gaststätten, Büro und Wohnungen.

Kaltmiete Monatlich 750€ + Nebenkosten 100€ gesamt Warmmiete 850€

Kaution 2500€

Provisionsfrei

Für weitere Fragen stehe Ich Ihnen gerne zur Verfügung.

Tel. 0179-7628026

## Ausstattung

Einbauschränke und Kleine Teeküche

### **Fußboden:**

Laminat

### **Weitere Ausstattung:**

Aufzug, Einbauküche

## Lage

Zentrum / Stadtmitte

### **Infrastruktur:**

Apotheke, Lebensmittel-Discount, Allgemeinmediziner, Kindergarten, Grundschule, Hauptschule, Realschule, Gymnasium, Gesamtschule, Öffentliche Verkehrsmittel

# Exposé - Energieausweis

Energieausweistyp	Verbrauchsausweis
Erstellungsdatum	ab 1. Mai 2014
Endenergieverbrauch Strom	1,00 kWh/(m <sup>2</sup> a)
Endenergieverbrauch Wärme	1,00 kWh/(m <sup>2</sup> a)

## Exposé - Galerie



# Exposé - Galerie



# Exposé - Galerie



# Exposé - Galerie



# Exposé - Galerie



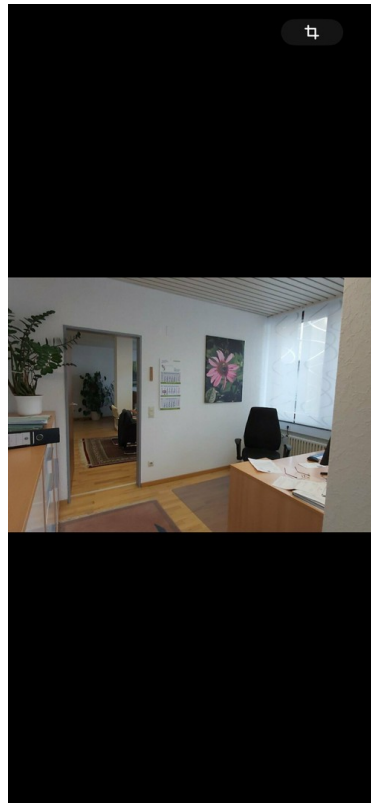
# Exposé - Galerie



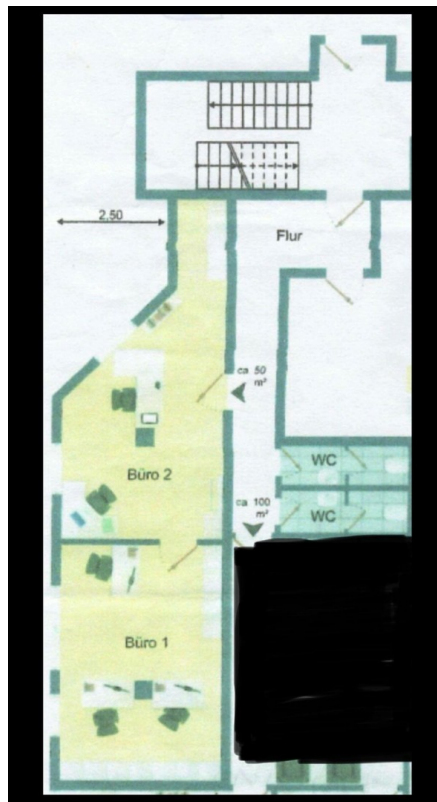
# Exposé - Galerie



# Exposé - Galerie



# Exposé - Galerie



**Energieausweis für Wohngebäude**  
gemäß der § 14, 15, 17, 18, 19, 20, 21, 22, 23, 24, 25, 26, 27, 28, 29, 30, 31, 32, 33, 34, 35, 36, 37, 38, 39, 40, 41, 42, 43, 44, 45, 46, 47, 48, 49, 50, 51, 52, 53, 54, 55, 56, 57, 58, 59, 60, 61, 62, 63, 64, 65, 66, 67, 68, 69, 70, 71, 72, 73, 74, 75, 76, 77, 78, 79, 80, 81, 82, 83, 84, 85, 86, 87, 88, 89, 90, 91, 92, 93, 94, 95, 96, 97, 98, 99, 100

**Erfasster Energieverbrauch des Gebäudes**

**Energieverbrauchskennwert**

Dieses Gebäude: **208 kWh/(m²·a)**

0 50 100 150 200 250 300 350 400 450

Energieverbrauch für Warmwasser:  enthalten  nicht enthalten

Das Gebäude wird auch gemäß dem typischen Energieverbrauch für Heizung beheizt bei einem Flächenverbrauch von 6 kWh pro m² Gebäudenutzfläche und über und im Energieverbrauchswert nicht enthalten.

**Verbrauchsverfassung - Heizung und Warmwasser**

Zeitraum	von	bis	Beheizte Fläche (m²)	Wärmeverbrauch (kWh)	Wärmeverbrauch (kWh/m²)	Wärmeverbrauch (kWh/m²)	Wärmeverbrauch (kWh/m²)	Wärmeverbrauch (kWh/m²)
Ergebnis kWh	01.01.06	31.12.06	41.876	0	1,05	144	144	215
Ergebnis kWh	01.01.06	31.12.06	59.860	0	1,09	215	215	215
Ergebnis kWh	01.01.07	31.12.07	68.629	0	1,17	264	264	264
Durchschnitt								
<b>208</b>								

**Vergleichswerte Endenergiebedarf**

Die Tabelle enthält vergleichswerte, die sich auf Gebäude in denen die Wärme für Heizung und Warmwasser durch Heizkörper im Gebäude hergestellt wird. Die Endenergieverbrauchswerte sind angegeben, die keine Wärmeverluste enthält, ist zu beachten, dass auf die Wärmeverluste durch das Gebäude, die die Endenergieverbrauchswerte angegeben werden, die Größe 0,42 kWh/(m²·a) verfahren können. Ist kein Endenergieverbrauchswert angegeben, ist zu beachten, dass bei Neubauten ein von 0,35 g pro m² Endenergieverbrauch zu berücksichtigen Gebäude mit Heizkörpern zu rechnen ist.

**Erläuterungen zum Verfahren**

Das Verfahren zur Ermittlung des Energieverbrauchswertes ist nach der Energieverordnung geregelt. Die Werte sind spezifische Werte pro Quadratmeter Gebäudenutzfläche (kWh) nach Energieverordnung. Der Endenergieverbrauch einer Heizung oder eines Gebäudes wird in Abhängigkeit des Wärmeverbrauchs und des jeweiligen Wärmeverbrauchswertes vom angegebenen Energieverbrauchswert abgeleitet.

EA-Nr. 1056430 - Gültigkeit: 31.12.2013 - 31.12.2014

# Exposé - Grundrisse

