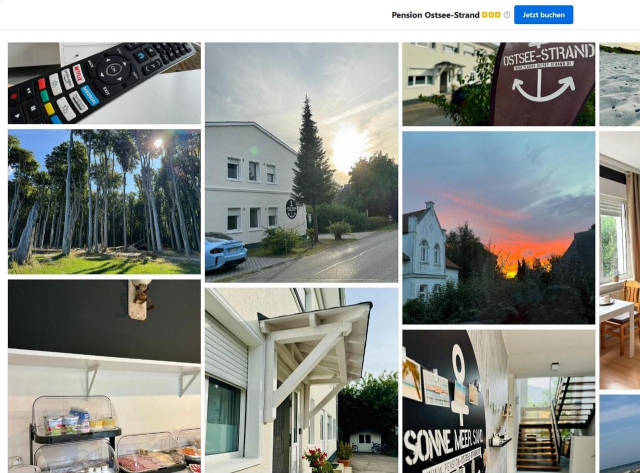


Exposé

Pension in Börgerende-Rethwisch

Dein Traum - eine eigene Pension an der Ostseeküste!



Objekt-Nr. OM-316099

Pension

Verkauf: **875.000 €**

Ansprechpartner:
Susanne Ahrens

18211 Börgerende-Rethwisch
Mecklenburg-Vorpommern
Deutschland

Baujahr	1975	Badezimmer	10
Grundstücksfläche	644,00 m²	Gesamtfläche	350,00 m²
Etagen	2	Neben-/Lagerfläche	20,00 m²
Zimmer	9,00	Gastronomiefläche	25,00 m²
Energieträger	Luft-/Wasserwärme	Parkflächen	8
Übernahme	Nach Vereinbarung	Heizung	Zentralheizung
Zustand	gepflegt		

Exposé - Beschreibung

Objektbeschreibung

Sofort loslegen: fertig ausgestattete Frühstückspension mit Internet-Auftritt und Buchungssoftware.

Sehr gute Auslastung in 2024!

Dein Traum war es schon immer, eine kleine Frühstücks-Pension zu besitzen?

Oder Du möchtest Deinem Bestand noch ein voll ausgestattetes, gut eingeführtes Gästehaus hinzufügen?

Dann ist die Pension Ostsee-Strand richtig für Dich!

Ausstattung

- * eigene Homepage www.pension-ostsee-strand.de
- * gute und günstige Buchungssoftware mit Faktura
- * 9 Zimmer gesamt, davon
 - 7 mit Doppelbett und Etagenbett für Kinder
 - 1 mit zwei Einzelbetten
 - 1 mit französischem Doppelbett
- * viel gelobtes W-Lan und Smart-TVs in jedem Zimmer
- * Kühlschrank in jedem Zimmer
- * gute Matratzen und Bettwaren
- * Bettwäsche, Handtücher etc. in sehr gutem Zustand ausreichend vorhanden
- * Hübsches Geschirr, gekühlte Servierplatten
- * Brötchen-Ofen, Kaffeemaschinen, Spülmaschine, riesiger Gefrierschrank, 3 Kühlschränke - alles, was Du für ein tolles Frühstück brauchst ist in der gut ausgestatteten Küche vorhanden.
- * 2 Trockner, 2 Waschmaschinen
- * Hybrid-Heizung aus Wärmepumpe & Öl (für kalte Tage)
- * Haus und Zimmer wurden in 2024 renoviert.

Fußboden:

Laminat, Fliesen, Vinyl / PVC

Weitere Ausstattung:

Terrasse, Garten, Duschbad

Lage

Deine Gäste haben viele Optionen: zwischen Kühlungsborn und Warnemünde, 10 Minuten von Bad Doberan liegt der kleine Ort Börgerende-Rethwisch.

Der Luftkurort Heiligendamm und der wunderschöne Wald in Nienhagen sind in direkter Nähe. Zu Fuß sind es unter 10 Minuten bis zum feinen Sandstrand Börgerende.

Infrastruktur:

Lebensmittel-Discount, Allgemeinmediziner, Öffentliche Verkehrsmittel

Exposé - Energieausweis

Energieausweistyp	Verbrauchsausweis
Erstellungsdatum	ab 1. Mai 2014
Endenergieverbrauch Strom	86,10 kWh/(m²a)
Endenergieverbrauch Wärme	86,10 kWh/(m²a)

Exposé - Galerie



Frühstücksraum mit Smart-TV

Exposé - Galerie



Eigenes Logo und Homepage



Duschbad in jedem Zimmer

Exposé - Galerie



Liebevolle Deko

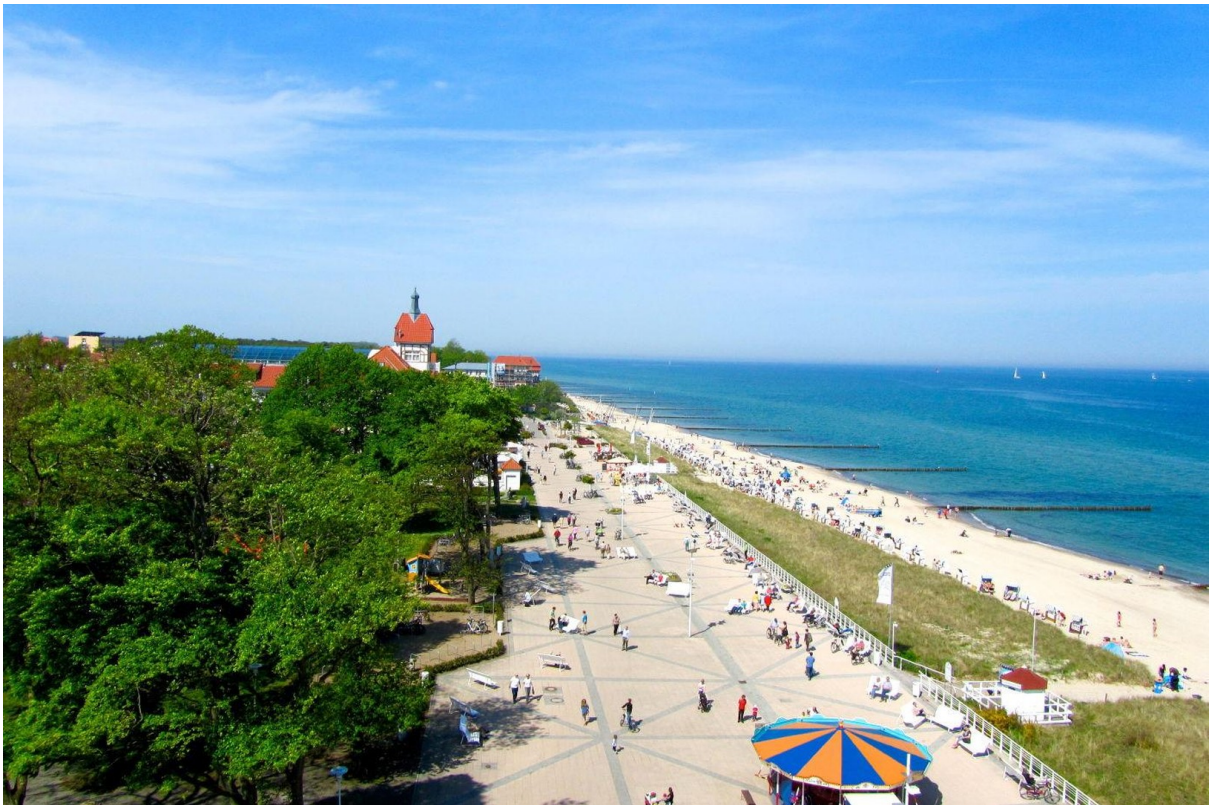


etabliertes Zahlungssystem

Exposé - Galerie



Zimmer mit Flur & Garderobe



Kühlungsborn 15 Autominuten

Exposé - Galerie



Smart-TV in jedem Zimmer



Strand Börgerende fußläufig

Exposé - Galerie



Sonnenuntergang Börgerende



alle Zimmer hübsch renoviert

Exposé - Galerie



Gespensterwald Nienhagen

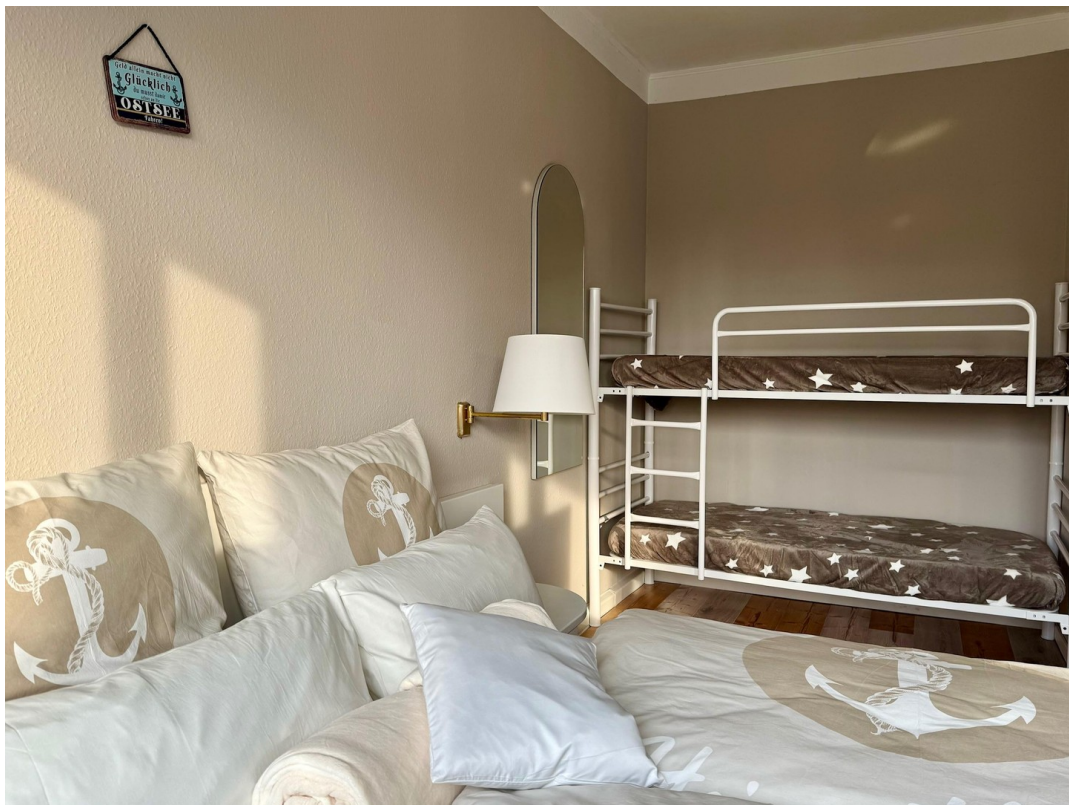


Kaffee-Ecke

Exposé - Galerie



funktionale Küche



Etagenbett in 7 Zimmern

Exposé - Galerie



eins von 9 schönen Zimmern



Attraktion Molli-Bäderbahn

Exposé - Galerie



Tisch in jedem Zimmer



8 Parkplätze am Haus

Exposé - Galerie



Kühlschrank in jedem Zimmer



Warnemünde 20 Autominuten