

Exposé

Wohnung in Aschaffenburg

2-Zimmer-Wohnung in saniertem Altbau mit Einbauküche und Balkon zu vermieten!



Objekt-Nr. OM-314278

Wohnung

Vermietung: **950 € + NK**

Ansprechpartner:
Stefanie Ammerschläger

Elisenstraße 31
63741 Aschaffenburg
Bayern
Deutschland

Baujahr	2022	Übernahme	ab Datum
Etagen	5	Übernahmedatum	01.07.2026
Zimmer	2,00	Zustand	renoviert
Wohnfläche	60,00 m ²	Schlafzimmer	1
Nutzfläche	3,00 m ²	Badezimmer	1
Energieträger	Gas	Etage	2. OG
Summe Nebenkosten	200 €	Heizung	Fußbodenheizung
Mietsicherheit	2.850 €		

Exposé - Beschreibung

Objektbeschreibung

Das im Jahr 2018 komplett sanierte Mehrfamilienhaus liegt in der Elisenstraße nur unweit des Bahnhofs entfernt. Das Haus verfügt über einen Aufzug vom Kellergeschoss bis in alle Etagen. Hier befindet sich auch der Waschraum mit Stellplatz für Waschmaschine und Trockner.

Ausstattung

Die Wohnung verfügt über eine neue Küche mit Einbaugeräten und Spülmaschine. Sie hat hohe Decken mit Stuck, ein wunderschön gestaltetes Badezimmer mit Handtuchheizkörper, Glasabtrennung und Unterschrank. Sie ist mit Dielenparkett und hochwertigen Fliesen ausgestattet. Die Wohnung verfügt über Videosprechanlage und sichere, hochwertige Wohnungseingangstüren.

Fußboden:

Parkett, Fliesen

Weitere Ausstattung:

Balkon, Keller, Aufzug, Duschbad, Einbauküche

Sonstiges

Gern kann eine Besichtigung nach Terminabsprache erfolgen. Bitte senden Sie uns eine Email mit kurzer Beschreibung, des gewünschten Mietetrtritts und Ihren bevorzugten Besichtigungszeiten. Wir freuen uns sehr von Ihnen zu hören!

Lage

Alle Einrichtungen des täglichen Bedarfs sowie die Aschaffenburgger Innenstadt liegen nur wenige Gehminuten entfernt. Die Wohnung befindet sich im 2. OG. Sie verfügt über einen geräumigen Balkon sowie einen Kellerraum. Sie wurde in den letzten Monaten komplett renoviert.

Infrastruktur:

Apotheke, Lebensmittel-Discount, Allgemeinmediziner, Öffentliche Verkehrsmittel

Exposé - Energieausweis

Energieausweistyp	Bedarfsausweis
Erstellungsdatum	ab 1. Mai 2014
Endenergiebedarf	100,30 kWh/(m ² a)
Energieeffizienzklasse	C

Exposé - Galerie



Küchenzeile

Exposé - Galerie



Küche mit Austritt Balkon

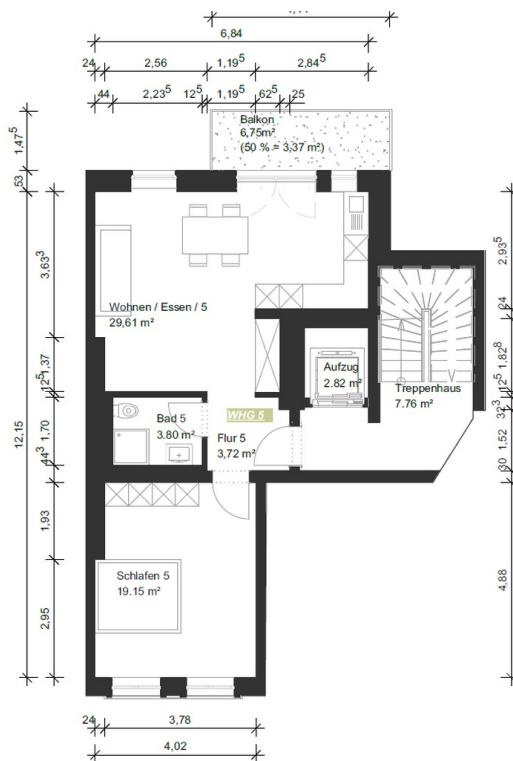


Wohnzimmer mit offener Küche

Exposé - Galerie



Wohnzimmer/Blick Schlafzimmer



WOHNUNG 5

2- Zimmer - Wohnung

2.OG

inkl. Küche

Wohnen/Essen	29,61 m ²
Schlafen	19,15 m ²
Bad	3,80 m ²
Flur	3,72 m ²
Balkon 50%	3,37 m ²

Gesamt 59,65 m²

Grundriss der Wohnung



Exposé - Galerie



Eisenstraße 31