

Exposé

Wohnung in Bannewitz

4 Zi., 3 Balkone, 2 Bäder inkl. TG-Stellplatz mit Fernblick, provisionsfrei



Objekt-Nr. OM-312857

Wohnung

Verkauf: **286.000 €**

Ansprechpartner:
Angelika Knauth
Telefon: 0171 7566617

Eutschützer Str. 14
01728 Bannewitz
Sachsen
Deutschland

Baujahr	1993	Übernahme	Nach Vereinbarung
Etagen	3	Zustand	gepflegt
Zimmer	4,00	Badezimmer	2
Wohnfläche	100,00 m ²	Etage	1. OG
Energieträger	Gas	Tiefgaragenplätze	1
Preis Garage/Stellpl.	12.000 €	Heizung	Zentralheizung

Exposé - Beschreibung

Objektbeschreibung

Zum Verkauf steht eine gut geschnittene, großzügige 4-Raumwohnung im ersten Obergeschoss eines gepflegten Mehrfamilienhauses. Die Wohnung bietet ein Vollbad (ohne Tageslicht) sowie ein Gäste-WC mit Dusche und Tageslicht. Die Wohnung hat aufgrund der Ortsrandlage und der Ausrichtung im Gebäude einen unverbaubaren Fernblick bis in die Sächsische Schweiz.

Der Kaufpreis für die Wohnung beträgt 286.000 Euro zzgl. 12.000 Euro für den Tiefgaragenstellplatz, gesamt 298.000 Euro.

Ausstattung

Die Wohnung verfügt über drei Balkone, die zusätzlichen Wohnkomfort bieten und einen herrlichen Ausblick ermöglichen. Die gesamte Wohnanlage ist gut gepflegt und bietet eine angenehme Nachbarschaft.

Fußboden:

Parkett, Fliesen

Weitere Ausstattung:

Balkon, Keller, Vollbad, Duschbad, Gäste-WC

Sonstiges

Die Wohnung ist seit sieben Jahren gut vermietet. Sie wird provisionsfrei vom Eigentümer verkauft. Die Mieter haben gebeten, aus Gründen der Privatsphäre auf die Veröffentlichung von Innenraumaufnahmen zu verzichten. Besichtigungen können bei ernsthaftem Interesse nach telefonischer Rücksprache vereinbart werden.

Die aktuelle Miete beträgt 850 Euro + 35 Euro für den TG Stellplatz, NK-Vorauszahlung ca. 300 Euro.

Von Makleranfragen bitten wir abzusehen.

Lage

Die Wohnung befindet sich in einer ruhigen und begehrten Wohngegend am Ortsrand von Bannewitz. Die Lage ermöglicht einen unverbauten Blick bis in die Sächsische Schweiz, was für eine hohe Lebensqualität sorgt. Einkaufsmöglichkeiten, Ärzte und öffentliche Verkehrsanbindungen sind in unmittelbarer Nähe, während die Dresdner Innenstadt in 10 bis 15 Minuten erreichbar ist.

Infrastruktur:

Apotheke, Lebensmittel-Discount, Allgemeinmediziner, Kindergarten, Grundschule, Hauptschule, Realschule, Gymnasium, Gesamtschule, Öffentliche Verkehrsmittel

Exposé - Energieausweis

Energieausweistyp	Verbrauchsausweis
Erstellungsdatum	ab 1. Mai 2014
Endenergieverbrauch	79,00 kWh/(m ² a)
Energieeffizienzklasse	C



Exposé - Galerie

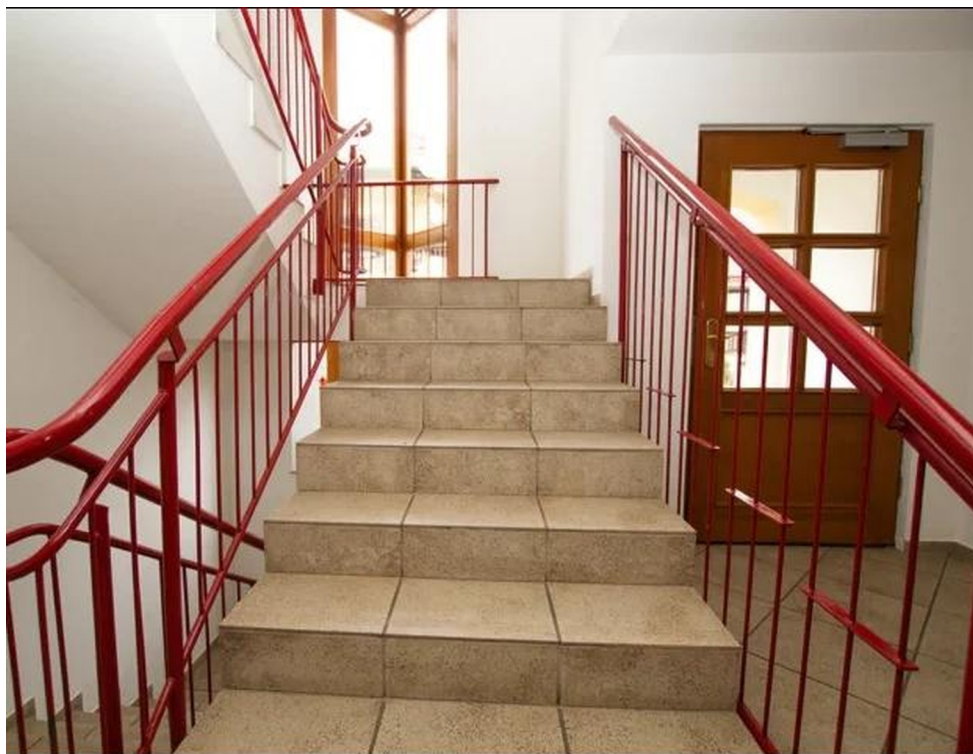


Ansicht

Exposé - Galerie



Lage



Treppenhaus

Exposé - Galerie



Tiefgarage



Umgebung

Exposé - Grundrisse

