

Exposé

Wohnung in Frankfurt am Main

2-Zimmer-Wohnung mit Einbauküche und Balkon in Zentrumsnähe zu vermieten!



Objekt-Nr. OM-312572

Wohnung

Vermietung: **1.400 € + NK**

Ansprechpartner:
Stefanie Ammerschläger

Seilerstraße 7
60433 Frankfurt am Main
Hessen
Deutschland

Baujahr	2018	Übernahme	ab Datum
Etagen	5	Übernahmedatum	01.05.2026
Zimmer	2,00	Zustand	Neuwertig
Wohnfläche	61,00 m ²	Schlafzimmer	1
Nutzfläche	3,00 m ²	Badezimmer	1
Energieträger	Erdwärme	Etage	3. OG
Nebenkosten	200 €	Heizung	Sonstiges
Mietsicherheit	4.200 €		

Exposé - Beschreibung

Objektbeschreibung

Das schöne Mehrfamilienhaus liegt in zentraler Lage in der Seilerstraße. Das moderne Haus wurde vor ca. 7 Jahren im Passiv-Haus-Standard erbaut. Es verfügt über einen ebenerdigen Zugang mit Aufzug bis in die Etage, ein Kellerabteil für jede Wohnung sowie einen abgeschlossenen Fahrradraum.

Ausstattung

Die Wohnung liegt im 3. OG des Hauses und verfügt über Parkettboden in Eiche sowie Feinsteinfliesen in Küche, Badezimmer und Hauswirtschaftsraum. Eine helle Küche mit Natursteinabdeckung, Spülmaschine und Einbaugeräten ist im Mietpreis beinhaltet. Ein großer Hauswirtschaftsraum mit Waschmaschinen- und Trockneranschluss ist in der Wohnung vorhanden.

Die Wohnung wird unmöbliert vermietet, allerdings möchte der derzeitige Mieter einige Möbelstücke verkaufen.

Zur Wohnung gehört ein geräumiger Balkon sowie ein Kellerabteil.

Fußboden:

Parkett, Fliesen

Weitere Ausstattung:

Balkon, Keller, Aufzug, Duschbad, Einbauküche, Barrierefrei

Sonstiges

Die Wohnung kann nach Absprache jederzeit gern besichtigt werden. Bitte schicken Sie uns vorab eine kurze Beschreibung und das gewünschte Mietdatum. Wir freuen uns auf Ihre Anfrage!

Lage

In der Nähe liegen alle Einkaufsmöglichkeiten des täglichen Bedarfs. Die Zeil sowie die Innenstadt Frankfurt sind in nur wenigen Minuten per Fuß zu erreichen. Die U-Bahn-Station Konstabler Wache ist ebenfalls nur ca. 5 Minuten entfernt.

Infrastruktur:

Lebensmittel-Discount, Öffentliche Verkehrsmittel

Exposé - Energieausweis

Energieausweistyp	Bedarfsausweis
Erstellungsdatum	ab 1. Mai 2014
Endenergiebedarf	18,70 kWh/(m ² a)
Energieeffizienzklasse	A+



Exposé - Galerie



Hausansicht Seilerstraße

Exposé - Galerie



Balkon



Wohn-/Esszimmer

Exposé - Galerie



Wohnzimmer mit Küchenzeile



Küchenzeile

Exposé - Galerie



Küchenzeile



Waschbecken mit Spiegel



Badezimmer

Exposé - Galerie



Begehbare Dusche



Schlafzimmer

Exposé - Galerie



Schlafzimmer



Hauswirtschaftsraum

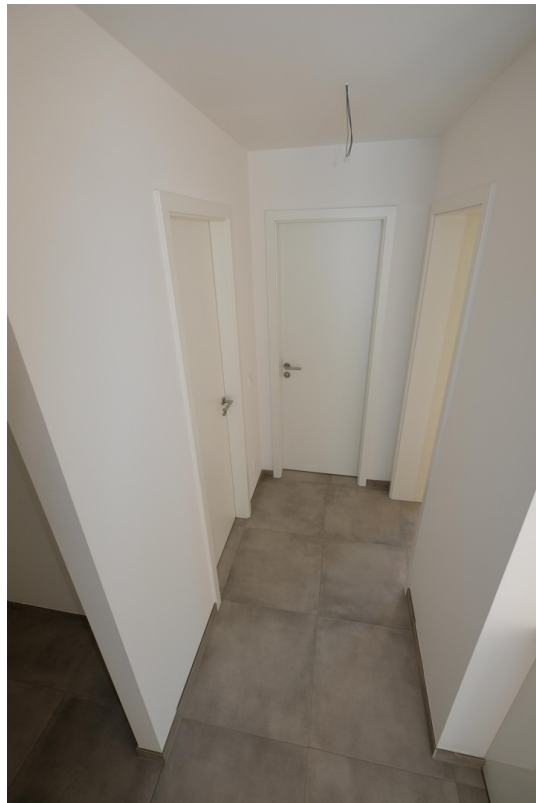


Flur

Exposé - Galerie

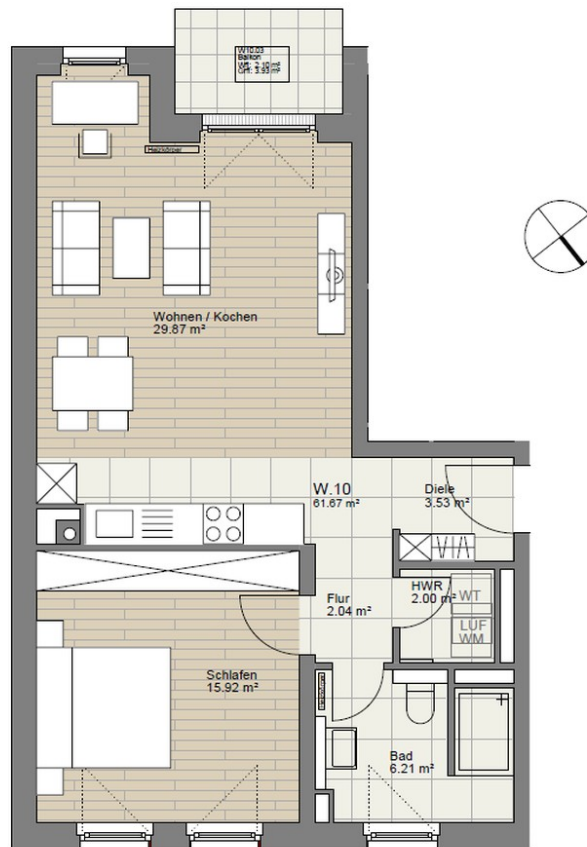


Flur und Eingangsbereich



Flur

Exposé - Galerie



Grundriss