

Exposé

Wohngemeinschaft in Köln

3 er Damen Wg in Frechen Königsdorf bei Köln



Objekt-Nr. OM-310994

Wohngemeinschaft

Vermietung: **510 € + NK**

Ansprechpartner:
Privat

50823 Köln
Nordrhein-Westfalen
Deutschland

Wohnfläche	25,00 m ²	Etage	1. OG
Energieträger	Öl	Heizung	Zentralheizung
Summe Nebenkosten	150 €	Mobilar	Nicht möbliert
Mietsicherheit	1.530 €	Raucher	Nein
Übernahme	ab Datum	Geschlecht	Nur Frauen
Übernahmedatum	01.11.2026		

Exposé - Beschreibung

Objektbeschreibung

Damen /Studentinnen WG Wohngemeinschaft Nachmieterin gesucht

Die Wohnung ist 80

m2 Helle 3 Zimmer mit separatem Hauseingang in Frechen Königsdorf (Hauptstr) Haustiere sind nicht gestattet und Nichtraucher.

Diese wunderschöne Wohnung verfügt 3 Zimmer eine gemütliche Balkon und Bad. Die Wohnung wurde saniert .Den Balkon erreicht man von der Küche und zur Wohnung gehört noch ein Keller/Abstellraum.

Zwei von drei Zimmern sind bereits belegt .WLAN sind vorhanden.

1 .Zimmer Strassenseite 25m2 510€ Kaltmiete +
NK 150 € 3 Monats Kautiön

Ölheizung

.

Ausstattung

Die Wohnung (WG)ist auf der Aachener Straße 632 50226 Frechen Königsdorf

Fußboden:

Parkett, Fliesen

Weitere Ausstattung:

Balkon, Einbauküche

Sonstiges

Bei Interesse bitte eine ausführliche Beschreibung zur Person und folgenden Angaben beantworten:

- Einzug: ab wann?
- positive Schufa-Auskunft
- keine Hunde und Katzen
- Festes Arbeitsverhältnis
- Netto-Einkommen
- Mieterselbstauskunft
- Elternbürgschaft
- Rauchen nicht erwünscht

Bitte kein Makler Anfragen

Bitte per Nachricht kontaktieren

Lage

Der Stadtteil Frechen Königsdorf gehört zu den beliebtesten Wohnadressen in direkter Nachbarschaft zur Großstadt. Das Objekt befindet sich in fußläufiger Nahe zum Königsdorfer Wald sowie zahlreiche Einkaufsmöglichkeiten und diverse Restaurants auch Apotheken und Ärzte lassen sich bequem zu Fuß erreichen.

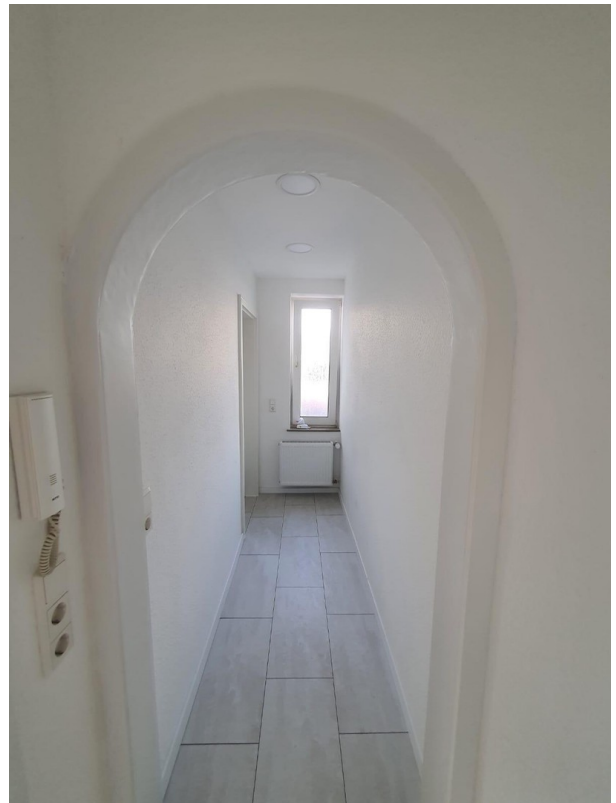
Durch die hervorragende Verkehrsanbindung u.a. an der Aachener Straße (Bushaltestelle vor der Tür)sowie die nahe gelegenen S-Bahnhaltestelle Frechen Königsdorf erreicht man die Umliegenden Stadtteile und die Kölner Innenstadt (in ca.20min)hervorragend.

Der Autobahnanschluss der A4 (Frechen Nord und das anschließende Autobahn Köln West ermöglichen zu dem eine schnelle Anbindung an das Überregionale Verkehrsnetz.

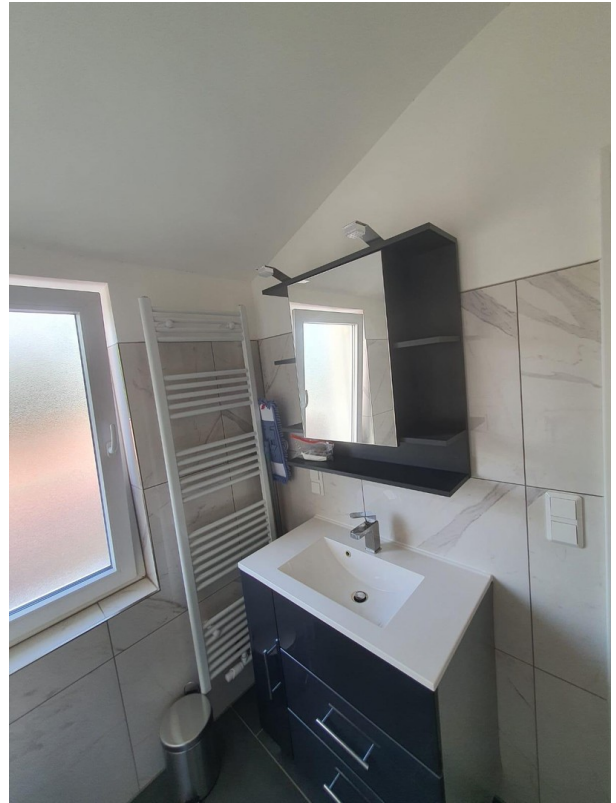
Infrastruktur:

Apotheke, Lebensmittel-Discount, Allgemeinmediziner, Kindergarten, Grundschule, Öffentliche Verkehrsmittel

Exposé - Galerie



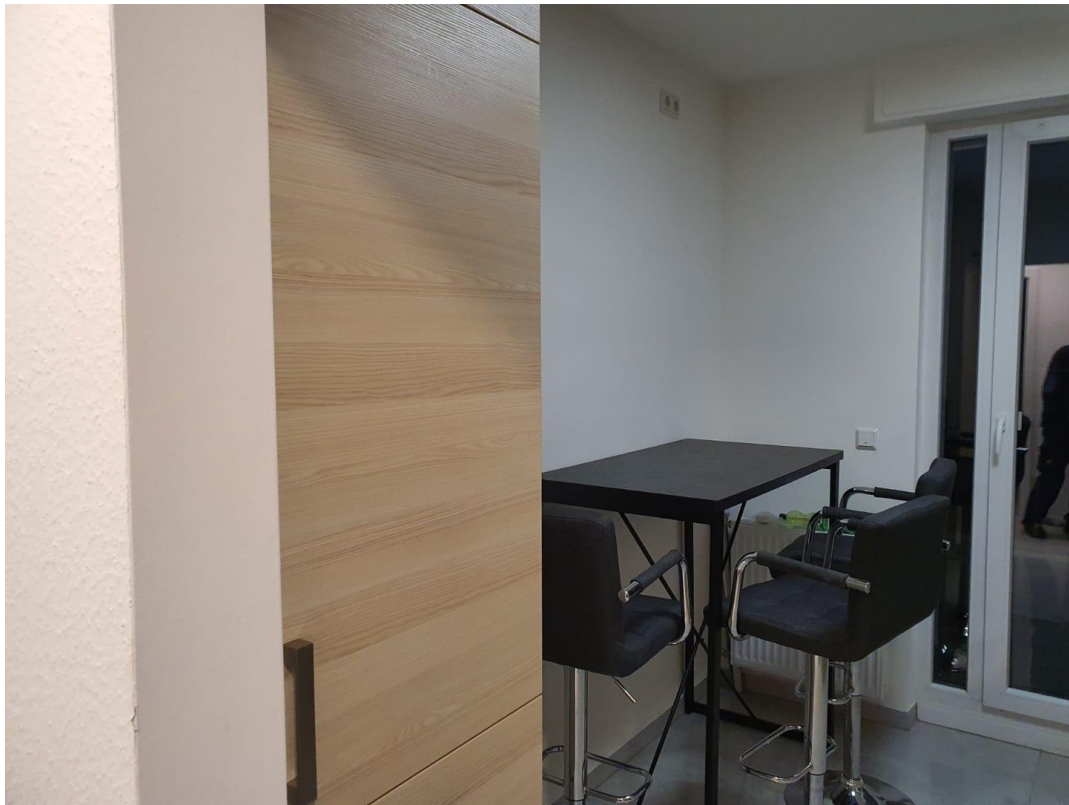
Exposé - Galerie



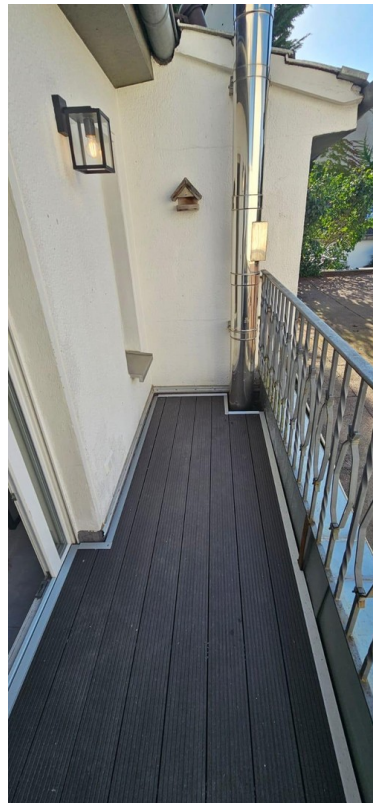
Exposé - Galerie



Exposé - Galerie



Exposé - Galerie



Exposé - Galerie



Exposé - Galerie



Exposé - Galerie



Exposé - Galerie

