

Exposé

Lager in Furth im Wald

Lagerhalle mit einer Fläche bis 840m² + Büro/Wohnung möglich



Objekt-Nr. OM-310653

Lager

Vermietung: **2.520 € + NK**

Ansprechpartner:
Hans Pfisterer

Marienstraße 35
93437 Furth im Wald
Bayern
Deutschland

Baujahr	1980	Übernahme	Nach Vereinbarung
Grundstücksfläche	2.500,00 m ²	Zustand	gepflegt
Etagen	1	Etage	Erdgeschoss
Energieträger	Gas	Gesamtfläche	840,00 m ²
Nebenkosten	200 €	Lager-/Prod.fläches	840,00 m ²
Summe Nebenkosten	200 €	Heizung	Zentralheizung
Mietsicherheit	7.560 €		

Exposé - Beschreibung

Objektbeschreibung

Lagerhalle in Furth im Wald mit flexiblen Nutzungsmöglichkeiten für unterschiedliche Anforderungen. Raumhöhe 5,0 m, flexibel anzumietende Flächen von 240m² - 840m², beidseitig Laderampen.

Anfahrbar ist die Lagerfläche über die Laderampe an der Gebäudevorderseite mit 3 Toren und zusätzlich ebenerdig mittels Gabelstapler über die Gebäuderückseite. Vor den Laderampen befindet sich ein großzügiger Hof mit Anfahrmöglichkeit für LKW/Sattelzug.

Ebenso verfügt die Lagerhalle über zwei kleine innenliegenden Büro/Aufenthaltsräume sowie ein WC.

Für Sie stehen auf dem Gelände auch zwei Einheiten die sowohl als Wohnung als auch als Büro genutzt werden können mit 94 und 191 m² Fläche zur Verfügung. Beides ist Erstbezug nach Sanierung bzw. Ausbau Ausstattung, Grundrisse anbei.

Ausstattung

Das Gebäude ist mit Glasfaseranschluss für schnelles Internet ausgestattet. Die Nutzung des W-Lans des vorhandenen Routers ist im Mietpreis inklusive. Es besteht die Möglichkeit ein Büro dazu anzumieten mit einem Empfangsraum, zwei Büros, Dusche und zwei Toiletten. Große Bürofläche beträgt 93 m², Kaltmiete 740,00 Euro zzgl. 200,00 Nebenkosten. Im Grundrissplan die blaue Markierung ist das Büro.

Sonstiges

Verantwortlich:

Pfisterer Immobilienverwaltung

Breite Weg 38

76547 Sinzheim

E-Mail: info@solnet-gmbh.de

Registereintrag:

Registergericht: Mannheim

Registernummer: HRA 711211

Geschäftsführer: Hans-Georg Pfisterer

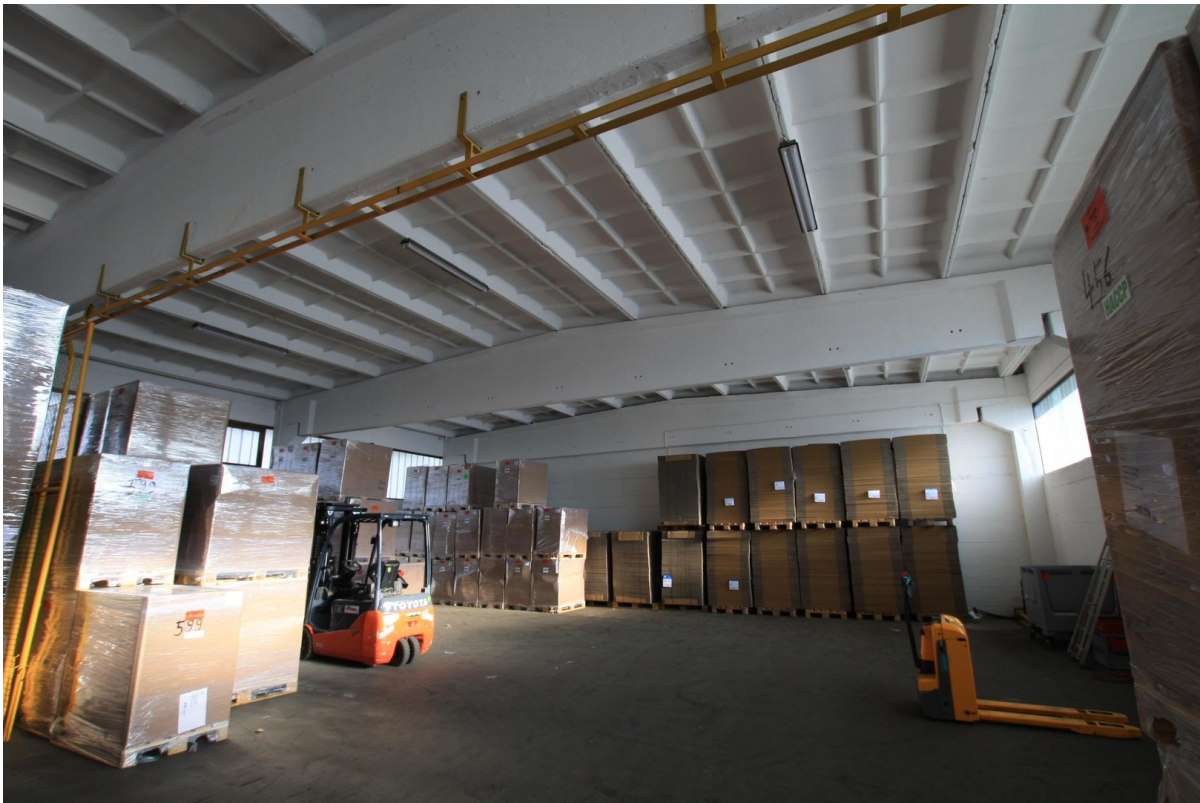
Lage

Die Lagerhalle befindet in der Marienstraße 35 in Furth im Wald mit guter Anbindung zur B20. Der Bahnhof Furth ist fußläufig in wenigen Minuten erreichbar, ebenso diverse Einkaufsmöglichkeiten, Imbisse und Restaurants.

Infrastruktur:

Apotheke, Lebensmittel-Discount, Allgemeinmediziner, Kindergarten, Grundschule, Hauptschule, Realschule, Gesamtschule, Öffentliche Verkehrsmittel

Exposé - Galerie



Exposé - Galerie



Exposé - Galerie



Exposé - Galerie



Exposé - Galerie



Exposé - Galerie

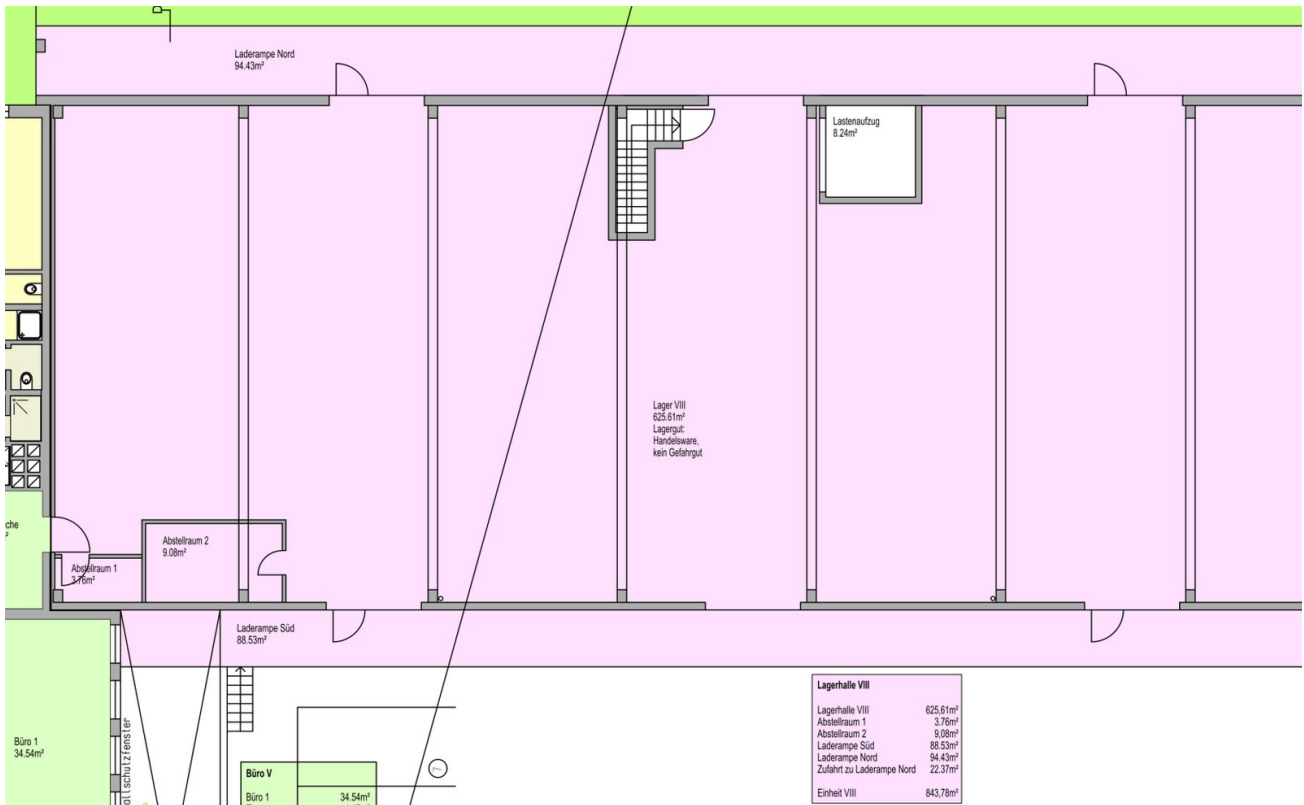


Exposé - Grundrisse

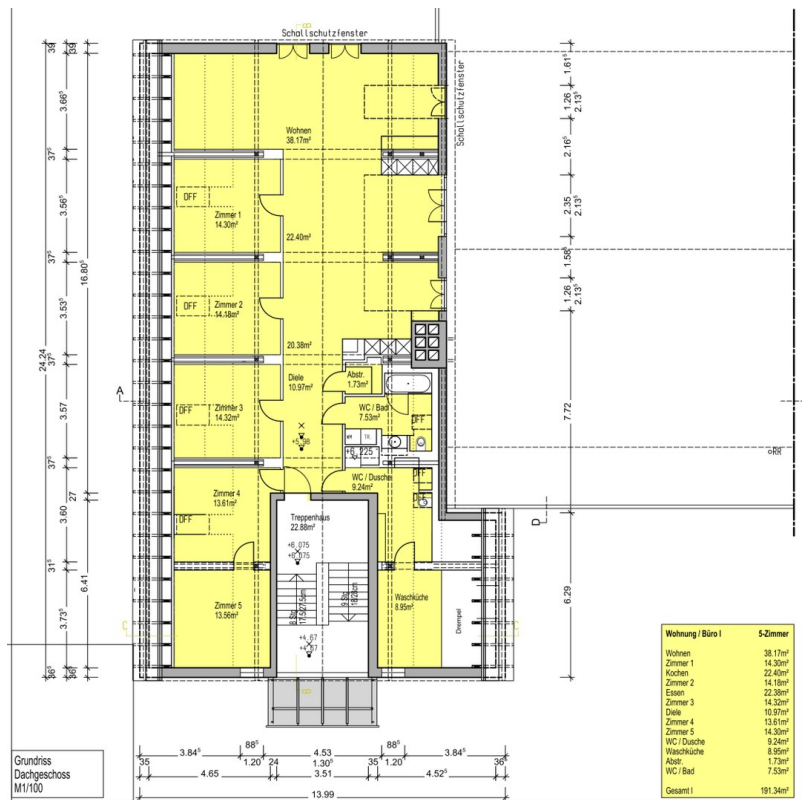


Plan Büro/Wohnung III 94m²

Exposé - Grundrisse



Grundrissplan Lagerhalle



Plan Büro/Wohnung I 191m²