

Exposé

Bürofläche in Krefeld

**Büro/ Praxis / Atleier / EG Fläche mit eigenem Eingang
u. Terrasse**



Objekt-Nr. OM-310004

Bürofläche

Vermietung: **1.210 € + NK**

Ansprechpartner:
B. Sommer

Oberbenrader Strasse
47804 Krefeld
Nordrhein-Westfalen
Deutschland

Baujahr	1877	Zustand	saniert
Energieträger	Gas	Etage	Erdgeschoss
Nebenkosten	350 €	Büro-/Praxisfläche	154,00 m ²
Summe Nebenkosten	350 €	Gesamtfläche	154,00 m ²
Mietsicherheit	3.000 €	Stellplätze	2
Übernahme	ab Datum	Heizung	Zentralheizung
Übernahmedatum	01.06.2025		

Exposé - Beschreibung

Objektbeschreibung

Wir vermieten eine schöne Erdgeschoßfläche in einem sanierten Vierkanthof in Krefeld Forstwald. Die Fläche ist aufgeteilt in einen großen Raum ca 100 qm und einen kleineren Raum mit rd. 30 qm. Zuzüglich eine Flurs mit 2 Toiletten. Weiterhin gibt es eine kleine Terrasse.

Es gibt schönen Holzdielen, die Türen haben Stilelemente.

Ausstattung

Fußboden:

Parkett

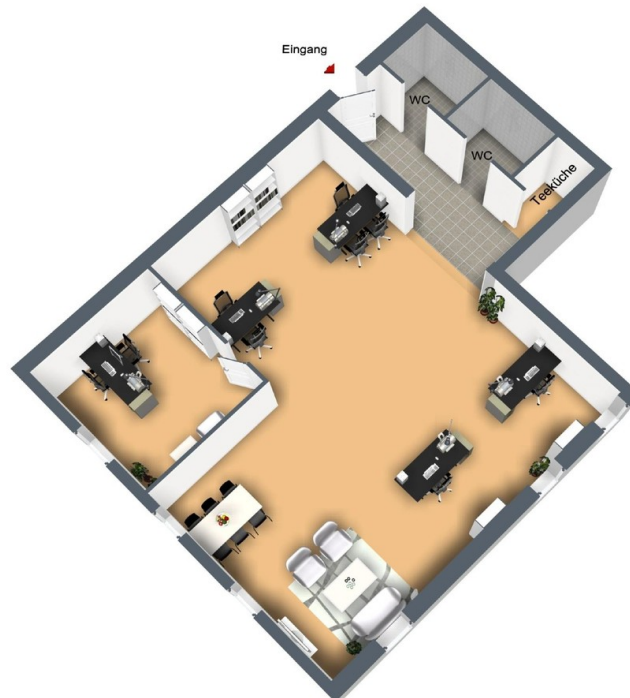
Weitere Ausstattung:

Terrasse, Einbauküche, Barrierefrei

Lage

Der Hof liegt im Bereich Krefeld Forstwald Willich Tönisvorst. In wenigen Minuten sind Sie über die A 44 oder A 52 in Rg. Düsseldorf.

Exposé - Galerie

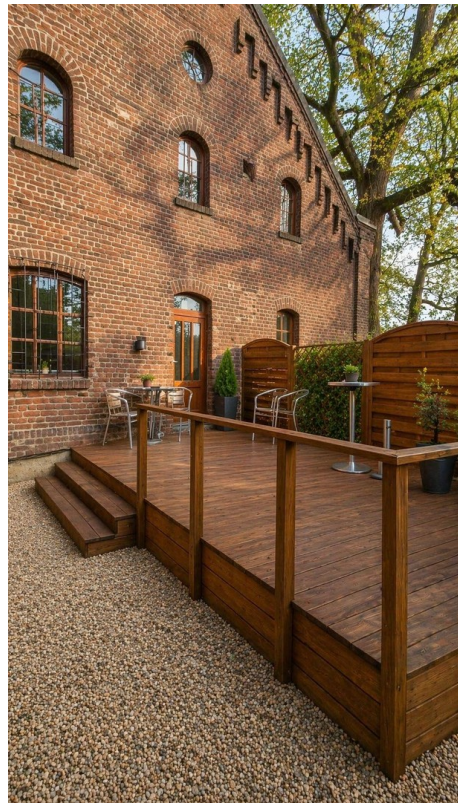


ImmobilienScout24 powered by www.diakrit.com Diakrit

Für die Richtigkeit der Angaben wird keine Gewähr übernommen. Einrichtung und Möblierung sind frei erfunden und das 3D-Modell entspricht nicht der Wirklichkeit.



Exposé - Galerie



Exposé - Galerie



Exposé - Galerie



Exposé - Galerie



Exposé - Galerie



Exposé - Galerie

