

Exposé

Terrassenwohnung in Friedrichshafen

Dachterrassenwohnung



Objekt-Nr. **OM-309939**

Terrassenwohnung

Verkauf: **329.000 €**

Ansprechpartner:
H. Karaboga
Telefon: 0171 2868588
Mobil: 0171 2868588

88046 Friedrichshafen
Baden-Württemberg
Deutschland

Baujahr	2016	Zustand	gepflegt
Etagen	2	Schlafzimmer	1
Zimmer	4,50	Badezimmer	1
Wohnfläche	91,00 m ²	Etage	2. OG
Nutzfläche	168,00 m ²	Garagen	1
Energieträger	Gas	Stellplätze	1
Hausgeld mtl.	360 €	Heizung	Zentralheizung
Übernahme	sofort		

Exposé - Beschreibung

Objektbeschreibung

Die 4,5-Zimmer- Dachterrassenwohnung befindet sich in einem 1962, erbauten Mehrfamilienhaus wurde 2014-2016 Sanierung mit Umbau Altbestand sowie neue Anbau 2022. Die 4,5 Zimmer Wohnung mit: Flur Bad, Essküche, 2 Zimmer, Ankleide, Wohnraum mit Übergang in Wintergarten ist als Wohnraum ausgebaut und beheizt, Balkon Südseite, Dachterrasse Nordost, Dachterrasse Nordwest und Gemeinschaftsgarten mit Sonderbenutzungsrechte

Ausstattung

Die Wohnung ist entsprechend ausgestattet. Öl- Zentralheizung, moderne Fenster, Balkon, Dachterrasse, Garage & Gartenmitbenutzung

Zentral/Zentrumsnah

Seenähe, Garage, gute Infrastruktur

Fußboden:

Parkett, Laminat, Teppichboden, Fliesen

Weitere Ausstattung:

Balkon, Terrasse, Wintergarten, Keller, Dachterrasse, Vollbad

Sonstiges

Wohnzimmer, Küche/Essen, 2 Schlafzimmer, Ankleide, Wintergarten Balkon Süd Dachterrasse Ost & West

Dachspitz 2,30 m Höhe und Keller ca 20 m² Moderne Fenster

Garage & Gartenmitbenutzung

Bei der Wohnung handelt es sich um einen Wintergarten, der nachträglich genehmigt werden muss. Dafür ist ein entsprechender Bauantrag einzureichen. Die Zustimmung der Nachbarn liegt bereits schriftlich vor. Es müssen lediglich noch die im Haus wohnenden Eigentümer bzw. Bewohner eingebunden und der Bauantrag offiziell gestellt werden. Die Unterlagen dafür sind bereits vorbereitet.

Da wir selbst aus München kommen, benötigen wir vor Ort jemanden, der sich direkt um die Angelegenheit kümmern kann. Das ist im Grunde der einzige Nachteil der Immobilie. Deshalb ist der Preis entsprechend günstig angesetzt und zudem verhandelbar.

Lage

Die Wohnlage bietet sehr gute Anbindungen an Schulen, Kindergarten und Einkaufsmöglichkeiten.

Die Wohnanlage Wiggerhauser Weg befindet sich in guter Stadtlage am Rande der Innenstadt, nur wenige Fahrminuten von Stadtzentrum und vom Seeufer entfernt.

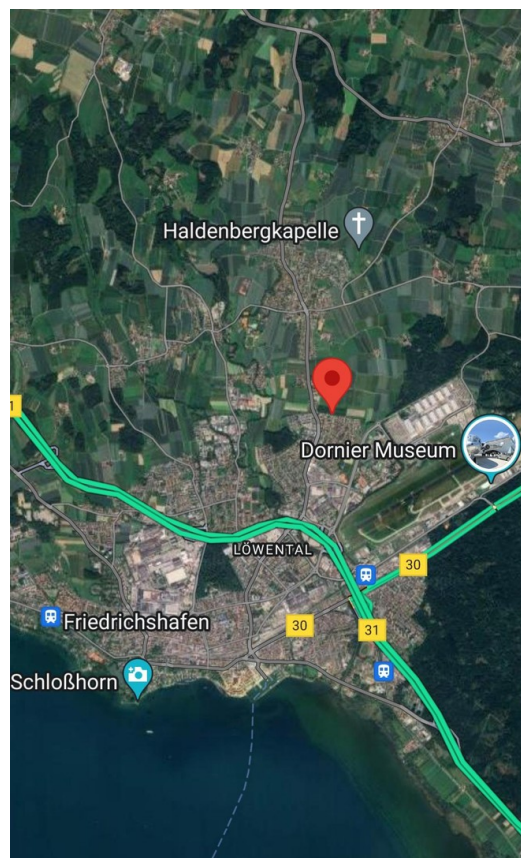
Infrastruktur:

Apotheke, Lebensmittel-Discount, Allgemeinmediziner, Kindergarten, Grundschule, Hauptschule, Realschule, Gymnasium, Gesamtschule, Öffentliche Verkehrsmittel

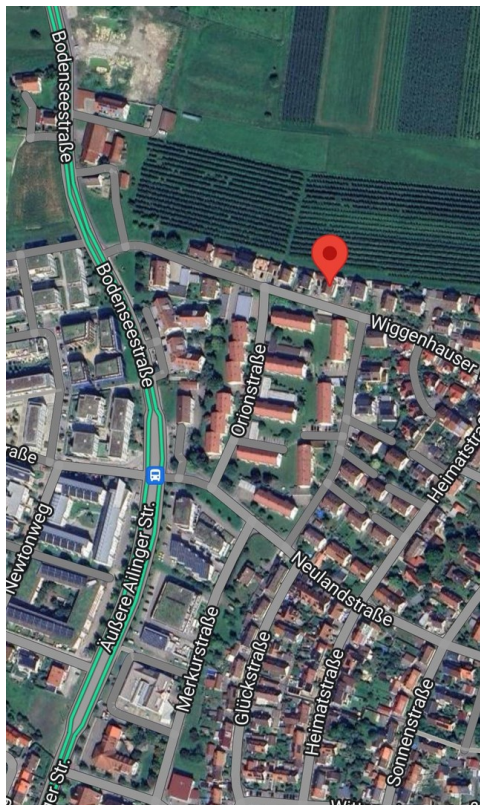
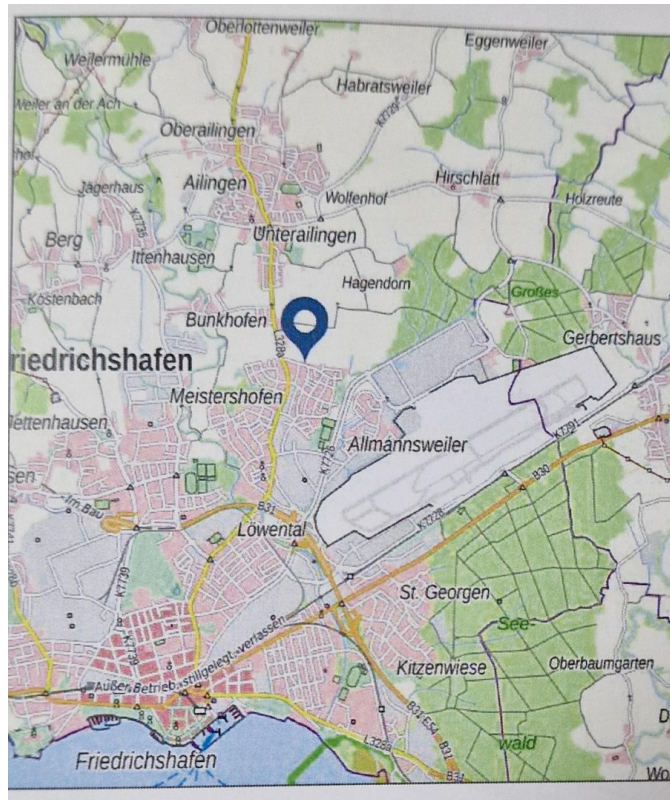
Exposé - Energieausweis

Energieausweistyp	Verbrauchsausweis
Erstellungsdatum	ab 1. Mai 2014
Endenergieverbrauch	101,00 kWh/(m²a)
Energieeffizienzklasse	D

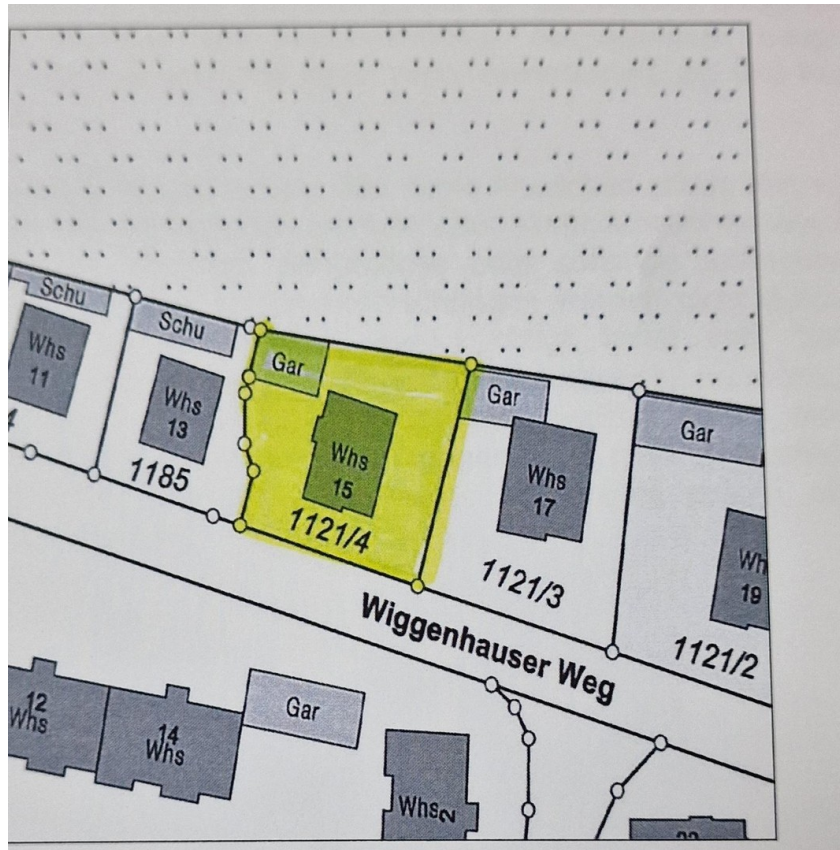
Exposé - Galerie



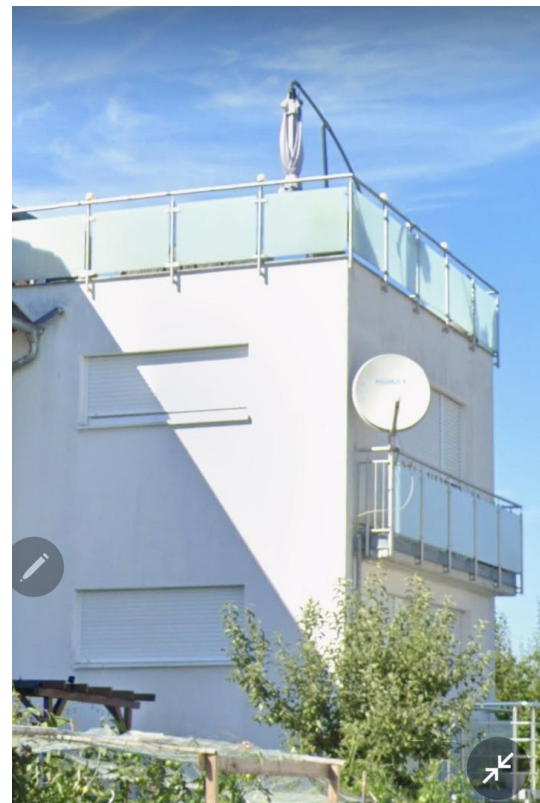
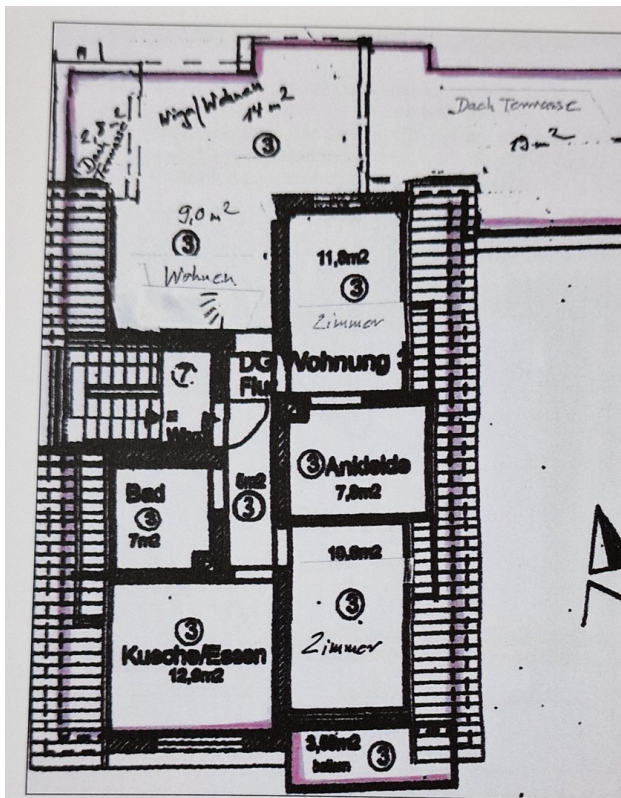
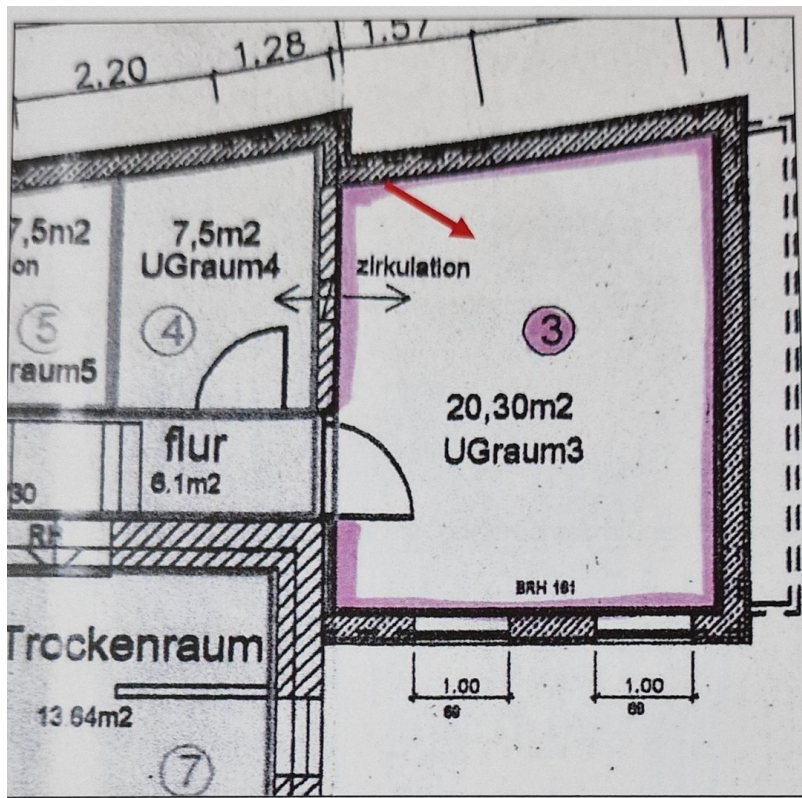
Exposé - Galerie



Exposé - Galerie



Exposé - Galerie



Exposé - Galerie



Exposé - Galerie



Exposé - Galerie



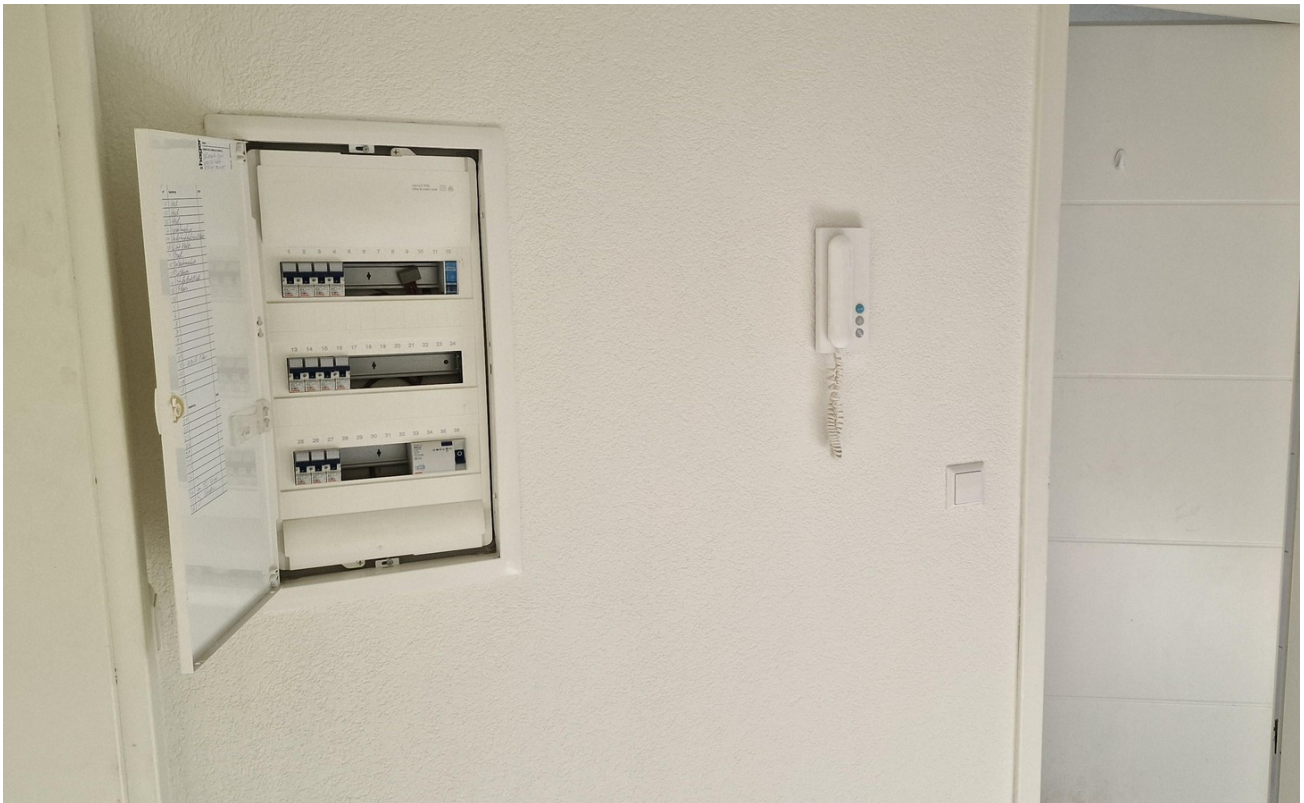
Exposé - Galerie



Exposé - Galerie



Exposé - Galerie



Exposé - Galerie

techem

Energieausweis für Wohngebäude

gemäß den §§ 79 ff. Gebäudeenergiegesetz (GEG) vom 16.10.2023

Erfasster Energieverbrauch des Gebäudes Registriernummer BW-2024-095438150 3

Energieverbrauch

Treibhausgasemissionen **28** kg CO₂-Äquivalent/(m²·a)
Endenergieverbrauch dieses Gebäudes
94 kWh/(m²·a)

A+
A
B
C
D
E
F
G
H

0
25
50
75
100
125
150
175
200
225
>250

104 kWh/(m²·a)
Primärenergieverbrauch dieses Gebäudes

Endenergieverbrauch dieses Gebäudes (Pflichtangabe für Immobilienanzeigen) **94 kWh/(m²·a)**

Verbrauchserfassung - Heizung und Warmwasser

Zeitraum von	Zeitraum bis	Energieeigenschaft	Primärenergiefaktor	Energieverbrauch (kWh)	Anteil Warmwasser (kWh)	Anteil Heizung (kWh)	KI	KE
01.01.21	31.12.21	Erdgas L	1,10	48.633	5.054	43.579	1	1
01.01.22	31.12.22	Erdgas L	1,10	40.013	16.732	23.281	1,21	1
01.01.23	31.12.23	Erdgas L	1,10	37.972	17.669	20.303	1,23	1

weitere Erdgas-Anlage

Vergleichswerte Endenergie*

Die Modellwert ermittelten Vergleichswerte beziehen sich auf Gebäude, in denen die Wärme für Heizung und Warmwasser durch Heizöl aus Erdöl erzeugt wird.

Soll ein Energieverbrauch eines mit Fern- oder Solarwärme versorgten Gebäudes verglichen werden, ist zu beachten, dass hier normalerweise ein um 10 - 30 % geringerer Energieverbrauch als bei vergleichbaren Gebäuden mit Kesselheizung zu erwarten ist.

Erläuterungen zum Verfahren

Die Verfahren zur Ermittlung des Energieverbrauchs ist durch das GEG vorgegeben. Die Werte der Skala sind spezifische Werte pro Quadratmeter Gebäudenutzfläche (A_n) nach dem GEG, die im Allgemeinen größer ist als die Wohnfläche des Gebäudes. Der tatsächliche Verbrauch einer Wohnung oder eines Gebäudes weicht insbesondere wegen des Wärmeverlustes und sich ändernden Nutzerverhaltens vom angegebenen Energieverbrauch ab.

*1 siehe Fußnote 1 auf Seite 1 des Energieausweises. 2 gegebenenfalls auch Leerstandsberichte, Wärmemesser- oder Kitznachweise in kWh. 3 In Einzelfällen sind die Messverfahren zu berücksichtigen. AF-Nr.: 2010000434291 EA-Nr.: 0083048121911240001544302

techem

Energieausweis für Wohngebäude

gemäß den §§ 79 ff. Gebäudeenergiegesetz (GEG) vom 16.10.2023

Gültig bis: 20.11.2034 Registriernummer BW-2024-095438150 1

Gebäude

Gebäudeart: Mehrfamilienhaus
 Adresse: Wippenhauser Weg 15, 68046 Friedrichshafen
 Gebäudetyp: Ganzes Gebäude
 Baujahr Gebäude: 1962
 Baujahr Wärmeerzeuger: 2015
 Anzahl Wohnungen: 6
 Gebäudenutzfläche (A_n): 485,44 m² nach § 82 GEG aus der Wohnfläche ermittelt

Wesentliche Energieeigenschaft für Heizung: Erdgas L
 Wesentliche Energieeigenschaft für Warmwasser: Erdgas L

Erneuerbare Energien: An: Wandheizung

Art der Lüftung: Fensterlüftung Lüftungsanlage mit Wärmerückgewinnung
 Schachtlüftung Lüftungsanlage ohne Wärmerückgewinnung

Art der Kühlung: Passive Kühlung Kühlung aus Strom
 Gelieferte Kälte Kühlung aus Wärme

Inspektionsspezifische Klimaanlagen: Anzahl: Neues Modernisierung Sonstiges
 Vernetzung / Verkauf Änderung / Erweiterung

Hinweise zu den Angaben über die energetische Qualität des Gebäudes

Die energetische Qualität eines Gebäudes kann durch die Berechnung des **Energiebedarfs** unter Annahme von standardisierten Randbedingungen oder durch die Auswertung des **Energieverbrauchs** ermittelt werden. Als Bezugsfläche dient die energetische Gebäudenutzfläche nach dem GEG, die sich in der Regel von den allgemeinen Wohnflächenangaben unterscheidet. Die angegebenen Vergleichswerte sollen übersichtliche Vergleiche ermöglichen (**Erdenergie** - siehe Seite 5), Teil des Energieausweises sind die Modernisierungsempfehlungen (Seite 4).

Der Energieausweis wurde auf der Grundlage von Berechnungen des **Energiebedarfs** erstellt (Energiebedarfsausweis).
 Die Ergebnisse sind auf **Seite 2** dargestellt. Zusätzliche Informationen zum Verbrauch sind freiwillig.
 Der Energieausweis wurde auf der Grundlage von Auswertungen des **Energieverbrauchs** erstellt (Energieverbrauchsausweis). Die Ergebnisse sind auf **Seite 3** dargestellt.

Datenerhebung Bedarf / Verbrauch durch: Eigentümer Aussteller
 Dem Energieausweis sind zusätzliche Informationen zur energetischen Qualität beigefügt (freiwillige Angabe).

Hinweise zur Verwendung des Energieausweises

Energieausweise dienen ausschließlich der Information. Die Angaben im Energieausweis beziehen sich auf das gesamte Gebäude oder den oben bezeichneten Gebäudeteil. Der Energieausweis ist lediglich dafür gedacht, einen übersichtlichen Vergleich von Gebäuden zu ermöglichen.

Aussteller (mit Anschrift und Berufsbezeichnung):
 M&M Oliver Rausch
 Gebäudenergieberater
 c/o Techem Energy Services GmbH
 Hauptstraße 69
 65760 Eschborn

21.11.2024
 Ausstellungsdatum
 Unterschrift des Ausstellers

*1 GEG, §§ 79 Abs. 1 GEG, § 82 Abs. 1 GEG, § 82 Abs. 2 GEG, § 82 Abs. 3 GEG, § 82 Abs. 4 GEG, § 82 Abs. 5 GEG, § 82 Abs. 6 GEG, § 82 Abs. 7 GEG, § 82 Abs. 8 GEG, § 82 Abs. 9 GEG, § 82 Abs. 10 GEG, § 82 Abs. 11 GEG, § 82 Abs. 12 GEG, § 82 Abs. 13 GEG, § 82 Abs. 14 GEG, § 82 Abs. 15 GEG, § 82 Abs. 16 GEG, § 82 Abs. 17 GEG, § 82 Abs. 18 GEG, § 82 Abs. 19 GEG, § 82 Abs. 20 GEG, § 82 Abs. 21 GEG, § 82 Abs. 22 GEG, § 82 Abs. 23 GEG, § 82 Abs. 24 GEG, § 82 Abs. 25 GEG, § 82 Abs. 26 GEG, § 82 Abs. 27 GEG, § 82 Abs. 28 GEG, § 82 Abs. 29 GEG, § 82 Abs. 30 GEG, § 82 Abs. 31 GEG, § 82 Abs. 32 GEG, § 82 Abs. 33 GEG, § 82 Abs. 34 GEG, § 82 Abs. 35 GEG, § 82 Abs. 36 GEG, § 82 Abs. 37 GEG, § 82 Abs. 38 GEG, § 82 Abs. 39 GEG, § 82 Abs. 40 GEG, § 82 Abs. 41 GEG, § 82 Abs. 42 GEG, § 82 Abs. 43 GEG, § 82 Abs. 44 GEG, § 82 Abs. 45 GEG, § 82 Abs. 46 GEG, § 82 Abs. 47 GEG, § 82 Abs. 48 GEG, § 82 Abs. 49 GEG, § 82 Abs. 50 GEG, § 82 Abs. 51 GEG, § 82 Abs. 52 GEG, § 82 Abs. 53 GEG, § 82 Abs. 54 GEG, § 82 Abs. 55 GEG, § 82 Abs. 56 GEG, § 82 Abs. 57 GEG, § 82 Abs. 58 GEG, § 82 Abs. 59 GEG, § 82 Abs. 60 GEG, § 82 Abs. 61 GEG, § 82 Abs. 62 GEG, § 82 Abs. 63 GEG, § 82 Abs. 64 GEG, § 82 Abs. 65 GEG, § 82 Abs. 66 GEG, § 82 Abs. 67 GEG, § 82 Abs. 68 GEG, § 82 Abs. 69 GEG, § 82 Abs. 70 GEG, § 82 Abs. 71 GEG, § 82 Abs. 72 GEG, § 82 Abs. 73 GEG, § 82 Abs. 74 GEG, § 82 Abs. 75 GEG, § 82 Abs. 76 GEG, § 82 Abs. 77 GEG, § 82 Abs. 78 GEG, § 82 Abs. 79 GEG, § 82 Abs. 80 GEG, § 82 Abs. 81 GEG, § 82 Abs. 82 GEG, § 82 Abs. 83 GEG, § 82 Abs. 84 GEG, § 82 Abs. 85 GEG, § 82 Abs. 86 GEG, § 82 Abs. 87 GEG, § 82 Abs. 88 GEG, § 82 Abs. 89 GEG, § 82 Abs. 90 GEG, § 82 Abs. 91 GEG, § 82 Abs. 92 GEG, § 82 Abs. 93 GEG, § 82 Abs. 94 GEG, § 82 Abs. 95 GEG, § 82 Abs. 96 GEG, § 82 Abs. 97 GEG, § 82 Abs. 98 GEG, § 82 Abs. 99 GEG, § 82 Abs. 100 GEG, § 82 Abs. 101 GEG, § 82 Abs. 102 GEG, § 82 Abs. 103 GEG, § 82 Abs. 104 GEG, § 82 Abs. 105 GEG, § 82 Abs. 106 GEG, § 82 Abs. 107 GEG, § 82 Abs. 108 GEG, § 82 Abs. 109 GEG, § 82 Abs. 110 GEG, § 82 Abs. 111 GEG, § 82 Abs. 112 GEG, § 82 Abs. 113 GEG, § 82 Abs. 114 GEG, § 82 Abs. 115 GEG, § 82 Abs. 116 GEG, § 82 Abs. 117 GEG, § 82 Abs. 118 GEG, § 82 Abs. 119 GEG, § 82 Abs. 120 GEG, § 82 Abs. 121 GEG, § 82 Abs. 122 GEG, § 82 Abs. 123 GEG, § 82 Abs. 124 GEG, § 82 Abs. 125 GEG, § 82 Abs. 126 GEG, § 82 Abs. 127 GEG, § 82 Abs. 128 GEG, § 82 Abs. 129 GEG, § 82 Abs. 130 GEG, § 82 Abs. 131 GEG, § 82 Abs. 132 GEG, § 82 Abs. 133 GEG, § 82 Abs. 134 GEG, § 82 Abs. 135 GEG, § 82 Abs. 136 GEG, § 82 Abs. 137 GEG, § 82 Abs. 138 GEG, § 82 Abs. 139 GEG, § 82 Abs. 140 GEG, § 82 Abs. 141 GEG, § 82 Abs. 142 GEG, § 82 Abs. 143 GEG, § 82 Abs. 144 GEG, § 82 Abs. 145 GEG, § 82 Abs. 146 GEG, § 82 Abs. 147 GEG, § 82 Abs. 148 GEG, § 82 Abs. 149 GEG, § 82 Abs. 150 GEG, § 82 Abs. 151 GEG, § 82 Abs. 152 GEG, § 82 Abs. 153 GEG, § 82 Abs. 154 GEG, § 82 Abs. 155 GEG, § 82 Abs. 156 GEG, § 82 Abs. 157 GEG, § 82 Abs. 158 GEG, § 82 Abs. 159 GEG, § 82 Abs. 160 GEG, § 82 Abs. 161 GEG, § 82 Abs. 162 GEG, § 82 Abs. 163 GEG, § 82 Abs. 164 GEG, § 82 Abs. 165 GEG, § 82 Abs. 166 GEG, § 82 Abs. 167 GEG, § 82 Abs. 168 GEG, § 82 Abs. 169 GEG, § 82 Abs. 170 GEG, § 82 Abs. 171 GEG, § 82 Abs. 172 GEG, § 82 Abs. 173 GEG, § 82 Abs. 174 GEG, § 82 Abs. 175 GEG, § 82 Abs. 176 GEG, § 82 Abs. 177 GEG, § 82 Abs. 178 GEG, § 82 Abs. 179 GEG, § 82 Abs. 180 GEG, § 82 Abs. 181 GEG, § 82 Abs. 182 GEG, § 82 Abs. 183 GEG, § 82 Abs. 184 GEG, § 82 Abs. 185 GEG, § 82 Abs. 186 GEG, § 82 Abs. 187 GEG, § 82 Abs. 188 GEG, § 82 Abs. 189 GEG, § 82 Abs. 190 GEG, § 82 Abs. 191 GEG, § 82 Abs. 192 GEG, § 82 Abs. 193 GEG, § 82 Abs. 194 GEG, § 82 Abs. 195 GEG, § 82 Abs. 196 GEG, § 82 Abs. 197 GEG, § 82 Abs. 198 GEG, § 82 Abs. 199 GEG, § 82 Abs. 200 GEG, § 82 Abs. 201 GEG, § 82 Abs. 202 GEG, § 82 Abs. 203 GEG, § 82 Abs. 204 GEG, § 82 Abs. 205 GEG, § 82 Abs. 206 GEG, § 82 Abs. 207 GEG, § 82 Abs. 208 GEG, § 82 Abs. 209 GEG, § 82 Abs. 210 GEG, § 82 Abs. 211 GEG, § 82 Abs. 212 GEG, § 82 Abs. 213 GEG, § 82 Abs. 214 GEG, § 82 Abs. 215 GEG, § 82 Abs. 216 GEG, § 82 Abs. 217 GEG, § 82 Abs. 218 GEG, § 82 Abs. 219 GEG, § 82 Abs. 220 GEG, § 82 Abs. 221 GEG, § 82 Abs. 222 GEG, § 82 Abs. 223 GEG, § 82 Abs. 224 GEG, § 82 Abs. 225 GEG, § 82 Abs. 226 GEG, § 82 Abs. 227 GEG, § 82 Abs. 228 GEG, § 82 Abs. 229 GEG, § 82 Abs. 230 GEG, § 82 Abs. 231 GEG, § 82 Abs. 232 GEG, § 82 Abs. 233 GEG, § 82 Abs. 234 GEG, § 82 Abs. 235 GEG, § 82 Abs. 236 GEG, § 82 Abs. 237 GEG, § 82 Abs. 238 GEG, § 82 Abs. 239 GEG, § 82 Abs. 240 GEG, § 82 Abs. 241 GEG, § 82 Abs. 242 GEG, § 82 Abs. 243 GEG, § 82 Abs. 244 GEG, § 82 Abs. 245 GEG, § 82 Abs. 246 GEG, § 82 Abs. 247 GEG, § 82 Abs. 248 GEG, § 82 Abs. 249 GEG, § 82 Abs. 250 GEG, § 82 Abs. 251 GEG, § 82 Abs. 252 GEG, § 82 Abs. 253 GEG, § 82 Abs. 254 GEG, § 82 Abs. 255 GEG, § 82 Abs. 256 GEG, § 82 Abs. 257 GEG, § 82 Abs. 258 GEG, § 82 Abs. 259 GEG, § 82 Abs. 260 GEG, § 82 Abs. 261 GEG, § 82 Abs. 262 GEG, § 82 Abs. 263 GEG, § 82 Abs. 264 GEG, § 82 Abs. 265 GEG, § 82 Abs. 266 GEG, § 82 Abs. 267 GEG, § 82 Abs. 268 GEG, § 82 Abs. 269 GEG, § 82 Abs. 270 GEG, § 82 Abs. 271 GEG, § 82 Abs. 272 GEG, § 82 Abs. 273 GEG, § 82 Abs. 274 GEG, § 82 Abs. 275 GEG, § 82 Abs. 276 GEG, § 82 Abs. 277 GEG, § 82 Abs. 278 GEG, § 82 Abs. 279 GEG, § 82 Abs. 280 GEG, § 82 Abs. 281 GEG, § 82 Abs. 282 GEG, § 82 Abs. 283 GEG, § 82 Abs. 284 GEG, § 82 Abs. 285 GEG, § 82 Abs. 286 GEG, § 82 Abs. 287 GEG, § 82 Abs. 288 GEG, § 82 Abs. 289 GEG, § 82 Abs. 290 GEG, § 82 Abs. 291 GEG, § 82 Abs. 292 GEG, § 82 Abs. 293 GEG, § 82 Abs. 294 GEG, § 82 Abs. 295 GEG, § 82 Abs. 296 GEG, § 82 Abs. 297 GEG, § 82 Abs. 298 GEG, § 82 Abs. 299 GEG, § 82 Abs. 300 GEG, § 82 Abs. 301 GEG, § 82 Abs. 302 GEG, § 82 Abs. 303 GEG, § 82 Abs. 304 GEG, § 82 Abs. 305 GEG, § 82 Abs. 306 GEG, § 82 Abs. 307 GEG, § 82 Abs. 308 GEG, § 82 Abs. 309 GEG, § 82 Abs. 310 GEG, § 82 Abs. 311 GEG, § 82 Abs. 312 GEG, § 82 Abs. 313 GEG, § 82 Abs. 314 GEG, § 82 Abs. 315 GEG, § 82 Abs. 316 GEG, § 82 Abs. 317 GEG, § 82 Abs. 318 GEG, § 82 Abs. 319 GEG, § 82 Abs. 320 GEG, § 82 Abs. 321 GEG, § 82 Abs. 322 GEG, § 82 Abs. 323 GEG, § 82 Abs. 324 GEG, § 82 Abs. 325 GEG, § 82 Abs. 326 GEG, § 82 Abs. 327 GEG, § 82 Abs. 328 GEG, § 82 Abs. 329 GEG, § 82 Abs. 330 GEG, § 82 Abs. 331 GEG, § 82 Abs. 332 GEG, § 82 Abs. 333 GEG, § 82 Abs. 334 GEG, § 82 Abs. 335 GEG, § 82 Abs. 336 GEG, § 82 Abs. 337 GEG, § 82 Abs. 338 GEG, § 82 Abs. 339 GEG, § 82 Abs. 340 GEG, § 82 Abs. 341 GEG, § 82 Abs. 342 GEG, § 82 Abs. 343 GEG, § 82 Abs. 344 GEG, § 82 Abs. 345 GEG, § 82 Abs. 346 GEG, § 82 Abs. 347 GEG, § 82 Abs. 348 GEG, § 82 Abs. 349 GEG, § 82 Abs. 350 GEG, § 82 Abs. 351 GEG, § 82 Abs. 352 GEG, § 82 Abs. 353 GEG, § 82 Abs. 354 GEG, § 82 Abs. 355 GEG, § 82 Abs. 356 GEG, § 82 Abs. 357 GEG, § 82 Abs. 358 GEG, § 82 Abs. 359 GEG, § 82 Abs. 360 GEG, § 82 Abs. 361 GEG, § 82 Abs. 362 GEG, § 82 Abs. 363 GEG, § 82 Abs. 364 GEG, § 82 Abs. 365 GEG, § 82 Abs. 366 GEG, § 82 Abs. 367 GEG, § 82 Abs. 368 GEG, § 82 Abs. 369 GEG, § 82 Abs. 370 GEG, § 82 Abs. 371 GEG, § 82 Abs. 372 GEG, § 82 Abs. 373 GEG, § 82 Abs. 374 GEG, § 82 Abs. 375 GEG, § 82 Abs. 376 GEG, § 82 Abs. 377 GEG, § 82 Abs. 378 GEG, § 82 Abs. 379 GEG, § 82 Abs. 380 GEG, § 82 Abs. 381 GEG, § 82 Abs. 382 GEG, § 82 Abs. 383 GEG, § 82 Abs. 384 GEG, § 82 Abs. 385 GEG, § 82 Abs. 386 GEG, § 82 Abs. 387 GEG, § 82 Abs. 388 GEG, § 82 Abs. 389 GEG, § 82 Abs. 390 GEG, § 82 Abs. 391 GEG, § 82 Abs. 392 GEG, § 82 Abs. 393 GEG, § 82 Abs. 394 GEG, § 82 Abs. 395 GEG, § 82 Abs. 396 GEG, § 82 Abs. 397 GEG, § 82 Abs. 398 GEG, § 82 Abs. 399 GEG, § 82 Abs. 400 GEG, § 82 Abs. 401 GEG, § 82 Abs. 402 GEG, § 82 Abs. 403 GEG, § 82 Abs. 404 GEG, § 82 Abs. 405 GEG, § 82 Abs. 406 GEG, § 82 Abs. 407 GEG, § 82 Abs. 408 GEG, § 82 Abs. 409 GEG, § 82 Abs. 410 GEG, § 82 Abs. 411 GEG, § 82 Abs. 412 GEG, § 82 Abs. 413 GEG, § 82 Abs. 414 GEG, § 82 Abs. 415 GEG, § 82 Abs. 416 GEG, § 82 Abs. 417 GEG, § 82 Abs. 418 GEG, § 82 Abs. 419 GEG, § 82 Abs. 420 GEG, § 82 Abs. 421 GEG, § 82 Abs. 422 GEG, § 82 Abs. 423 GEG, § 82 Abs. 424 GEG, § 82 Abs. 425 GEG, § 82 Abs. 426 GEG, § 82 Abs. 427 GEG, § 82 Abs. 428 GEG, § 82 Abs. 429 GEG, § 82 Abs. 430 GEG, § 82 Abs. 431 GEG, § 82 Abs. 432 GEG, § 82 Abs. 433 GEG, § 82 Abs. 434 GEG, § 82 Abs. 435 GEG, § 82 Abs. 436 GEG, § 82 Abs. 437 GEG, § 82 Abs. 438 GEG, § 82 Abs. 439 GEG, § 82 Abs. 440 GEG, § 82 Abs. 441 GEG, § 82 Abs. 442 GEG, § 82 Abs. 443 GEG, § 82 Abs. 444 GEG, § 82 Abs. 445 GEG, § 82 Abs. 446 GEG, § 82 Abs. 447 GEG, § 82 Abs. 448 GEG, § 82 Abs. 449 GEG, § 82 Abs. 450 GEG, § 82 Abs. 451 GEG, § 82 Abs. 452 GEG, § 82 Abs. 453 GEG, § 82 Abs. 454 GEG, § 82 Abs. 455 GEG, § 82 Abs. 456 GEG, § 82 Abs. 457 GEG, § 82 Abs. 458 GEG, § 82 Abs. 459 GEG, § 82 Abs. 460 GEG, § 82 Abs. 461 GEG, § 82 Abs. 462 GEG, § 82 Abs. 463 GEG, § 82 Abs. 464 GEG, § 82 Abs. 465 GEG, § 82 Abs. 466 GEG, § 82 Abs. 467 GEG, § 82 Abs. 468 GEG, § 82 Abs. 469 GEG, § 82 Abs. 470 GEG, § 82 Abs. 471 GEG, § 82 Abs. 472 GEG, § 82 Abs. 473 GEG, § 82 Abs. 474 GEG, § 82 Abs. 475 GEG, § 82 Abs. 476 GEG, § 82 Abs. 477 GEG, § 82 Abs. 478 GEG, § 82 Abs. 479 GEG, § 82 Abs. 480 GEG, § 82 Abs. 481 GEG, § 82 Abs. 482 GEG, § 82 Abs. 483 GEG, § 82 Abs. 484 GEG, § 82 Abs. 485 GEG, § 82 Abs. 486 GEG, § 82 Abs. 487 GEG, § 82 Abs. 488 GEG, § 82 Abs. 489 GEG, § 82 Abs. 490 GEG, § 82 Abs. 491 GEG, § 82 Abs. 492 GEG, § 82 Abs. 493 GEG, § 82 Abs. 494 GEG, § 82 Abs. 495 GEG, § 82 Abs. 496 GEG, § 82 Abs. 497 GEG, § 82 Abs. 498 GEG, § 82 Abs. 499 GEG, § 82 Abs. 500 GEG, § 82 Abs. 501 GEG, § 82 Abs. 502 GEG, § 82 Abs. 503 GEG, § 82 Abs. 504 GEG, § 82 Abs. 505 GEG, § 82 Abs. 506 GEG, § 82 Abs. 507 GEG, § 82 Abs. 508 GEG, § 82 Abs. 509 GEG, § 82 Abs. 510 GEG, § 82 Abs. 511 GEG, § 82 Abs. 512 GEG, § 82 Abs. 513 GEG, § 82 Abs. 514 GEG, § 82 Abs. 515 GEG, § 82 Abs. 516 GEG, § 82 Abs. 517 GEG, § 82 Abs. 518 GEG, § 82 Abs. 519 GEG, § 82 Abs. 520 GEG, § 82 Abs. 521 GEG, § 82 Abs. 522 GEG, § 82 Abs. 523 GEG, § 82 Abs. 524 GEG, § 82 Abs. 525 GEG, § 82 Abs. 526 GEG, § 82 Abs. 527 GEG, § 82 Abs. 528 GEG, § 82 Abs. 529 GEG, § 82 Abs. 530 GEG, § 82 Abs. 531 GEG, § 82 Abs. 532 GEG, § 82 Abs. 533 GEG, § 82 Abs. 534 GEG, § 82 Abs. 535 GEG, § 82 Abs. 536 GEG, § 82 Abs. 537 GEG, § 82 Abs. 538 GEG, § 82 Abs. 539 GEG, § 82 Abs. 540 GEG, § 82 Abs. 541 GEG, § 82 Abs. 542 GEG, § 82 Abs. 543 GEG, § 82 Abs. 544 GEG, § 82 Abs. 545 GEG, § 82 Abs. 546 GEG, § 82 Abs. 547 GEG, § 82 Abs. 548 GEG, § 82 Abs. 549 GEG, § 82 Abs. 550 GEG, § 82 Abs. 551 GEG, § 82 Abs. 552 GEG, § 82 Abs. 553 GEG, § 82 Abs. 554 GEG, § 82 Abs. 555 GEG, § 82 Abs. 556 GEG, § 82 Abs. 557 GEG, § 82 Abs. 558 GEG, § 82 Abs. 559 GEG, § 82 Abs. 560 GEG, § 82 Abs. 561 GEG, § 82 Abs. 562 GEG, § 82 Abs. 563 GEG, § 82 Abs. 564 GEG, § 82 Abs. 565 GEG, § 82 Abs. 566 GEG, § 82 Abs. 567 GEG, § 82 Abs. 568 GEG, § 82 Abs. 569 GEG, § 82 Abs. 570 GEG, § 82 Abs. 571 GEG, § 82 Abs. 572 GEG, § 82 Abs. 573 GEG, § 82 Abs. 574 GEG, § 82 Abs. 575 GEG, § 82 Abs. 576 GEG, § 82 Abs. 577 GEG, § 82 Abs. 578 GEG, § 82 Abs. 579 GEG, § 82 Abs. 580 GEG, § 82 Abs. 581 GEG, § 82 Abs. 582 GEG, § 82 Abs. 583 GEG, § 82 Abs. 584 GEG, § 82 Abs. 585 GEG, § 82 Abs. 586 GEG, § 82 Abs. 587 GEG, § 82 Abs. 588 GEG, § 82 Abs. 589 GEG, § 82 Abs. 590 GEG, § 82 Abs. 591 GEG, § 82 Abs. 592 GEG, § 82 Abs. 593 GEG, § 82 Abs. 594 GEG, § 82 Abs. 595 GEG, § 82 Abs. 596 GEG, § 82 Abs. 597 GEG, § 82 Abs. 598 GEG, § 82 Abs. 599 GEG, § 82 Abs. 600 GEG, § 82 Abs. 601 GEG, § 82 Abs. 602 GEG, § 82 Abs. 603 GEG, § 82 Abs. 604 GEG, § 82 Abs. 605 GEG, § 82 Abs. 606 GEG, § 82 Abs. 607 GEG, § 82 Abs. 608 GEG, § 82 Abs. 609 GEG, § 82 Abs. 610 GEG, § 82 Abs. 611 GEG, § 82 Abs. 612 GEG, § 82 Abs. 613 GEG, § 82 Abs. 614 GEG, § 82 Abs. 615 GEG, § 82 Abs. 616 GEG, § 82 Abs. 617 GEG, § 82 Abs. 618 GEG, § 82 Abs. 619 GEG, § 82 Abs. 620 GEG, § 82 Abs. 621 GEG, § 82 Abs. 622 GEG, § 82 Abs. 623 GEG, § 82 Abs. 624 GEG, § 82 Abs. 625 GEG, § 82 Abs. 626 GEG, § 82 Abs. 627 GEG, § 82 Abs. 628 GEG, § 82 Abs. 629 GEG, § 82 Abs. 630 GEG, § 82 Abs. 631 GEG, § 82 Abs. 632 GEG, § 82 Abs. 633 GEG, § 82 Abs. 634 GEG, § 82 Abs. 635 GEG, § 82 Abs. 636 GEG, § 82 Abs. 637 GEG, § 82 Abs. 638 GEG, § 82 Abs. 639 GEG, § 82 Abs. 640 GEG, § 82 Abs. 641 GEG, § 82 Abs. 642 GEG, § 82 Abs. 643 GEG, § 82 Abs. 644 GEG, § 82 Abs. 645 GEG, § 82 Abs. 646 GEG, § 82 Abs. 647 GEG, § 82 Abs. 648 GEG, § 82 Abs. 649 GEG, § 82 Abs. 650 GEG, § 82 Abs. 651 GEG, § 82 Abs. 652 GEG, § 82 Abs. 653 GEG, § 82 Abs. 654 GEG, § 82 Abs. 655 GEG, § 82 Abs. 656 GEG, § 82 Abs. 657 GEG, § 82 Abs. 658 GEG, § 82 Abs. 659 GEG, § 82 Abs. 660 GEG, § 82 Abs. 661 GEG, § 82 Abs. 662 GEG, § 82 Abs. 663 GEG, § 82 Abs. 664 GEG, § 82 Abs. 665 GEG, § 82 Abs. 666 GEG, § 82 Abs. 667 GEG, § 82 Abs. 668 GEG, § 82 Abs. 669 GEG, § 82 Abs. 670 GEG, § 82 Abs. 671 GEG, § 82 Abs. 672 GEG, § 82 Abs. 673 GEG, § 82 Abs. 674 GEG, § 82 Abs. 675 GEG, § 82 Abs. 676 GEG, § 82 Abs. 677 GEG, § 82 Abs. 678 GEG, § 82 Abs. 679 GEG, § 82 Abs. 680 GEG, § 82 Abs. 681 GEG, § 82 Abs. 682 GEG, § 82 Abs. 683 GEG, § 82 Abs. 684 GEG, § 82 Abs. 685 GEG, § 82 Abs. 686 GEG, § 82 Abs. 687 GEG, § 82 Abs. 688 GEG, § 82 Abs. 689 GEG, § 82 Abs. 690 GEG, § 82 Abs. 691 GEG, § 82 Abs. 692 GEG, § 82 Abs. 693 GEG, § 82 Abs. 694 GEG, § 82 Abs. 695 GEG, § 82 Abs. 696 GEG, § 82 Abs. 697 GEG, § 82 Abs. 698 GEG, § 82 Abs. 699 GEG, § 82 Abs. 700 GEG, § 82 Abs. 701 GEG, § 82 Abs. 702 GEG, § 82 Abs. 703 GEG, § 82 Abs. 704 GEG, § 82 Abs. 705 GEG, § 82 Abs. 706 GEG, § 82 Abs. 707 GEG, § 82 Abs. 708 GEG, § 82 Abs. 709 GEG, § 82 Abs. 710 GEG, § 82 Abs. 711 GEG, § 82 Abs. 712 GEG, § 82 Abs. 713 GEG, § 82 Abs. 714 GEG, § 82 Abs. 715 GEG, § 82 Abs. 716 GEG, § 82 Abs. 717 GEG, § 82 Abs. 718 GEG, § 82 Abs. 719 GEG, § 82 Abs. 720 GEG, § 82 Abs. 721 GEG, § 82 Abs. 722 GEG, § 82 Abs. 723 GEG, § 82 Abs. 724 GEG, § 82 Abs. 725 GEG, § 82 Abs. 726 GEG, § 82 Abs. 727 GEG, § 82 Abs. 728 GEG, § 82 Abs. 729 GEG, § 82 Abs. 730 GEG, §

Exposé - Galerie

← 24. Nov. 2024 >
14:39 • Friedrichshafen ☆ ⋮



Teilen Bearbeiten Hinzufügen zu Papierkorb

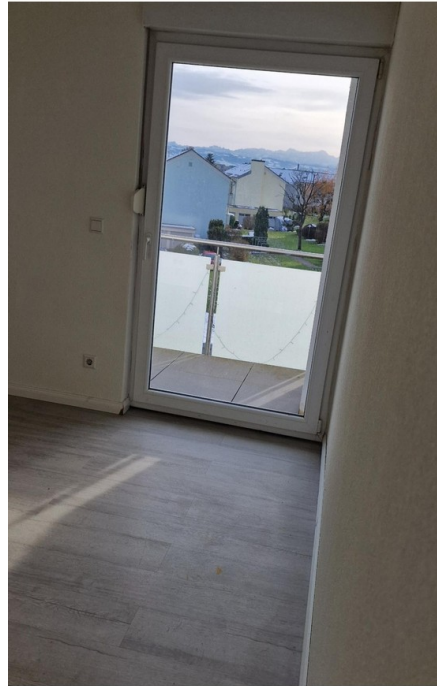
← 24. Nov. 2024 >
14:39 • Friedrichshafen ☆ ⋮



Teilen Bearbeiten Hinzufügen zu Papierkorb

Exposé - Galerie

← 24. Nov. 2024 > ☆ ⋮
14:40 • Friedrichshafen



Teilen Bearbeiten Hinzufügen zu Papierkorb



Exposé - Galerie

← 20. Sept. 2024 >
18:10 • Friedrichshafen ☆ ⋮



← 20. Sept. 2024 >
18:10 • Friedrichshafen ☆ ⋮



Teilen Bearbeiten Hinzufügen zu Papierkorb

Teilen Bearbeiten Hinzufügen zu Papierkorb



Exposé - Galerie



20. Sept. 2024 >
18:10 • Friedrichshafen



Teilen



Bearbeiten



Hinzufügen zu



Papierkorb



Exposé - Galerie

← 20. Sept. 2024 > ☆ ⋮
18:11 • Friedrichshafen



Teilen Bearbeiten Hinzufügen zu Papierkorb

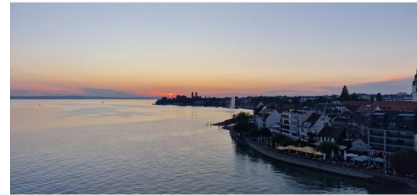


Exposé - Galerie

← 29. Sept. 2024 >
16:46 • Friedrichshafen ☆ ⋮

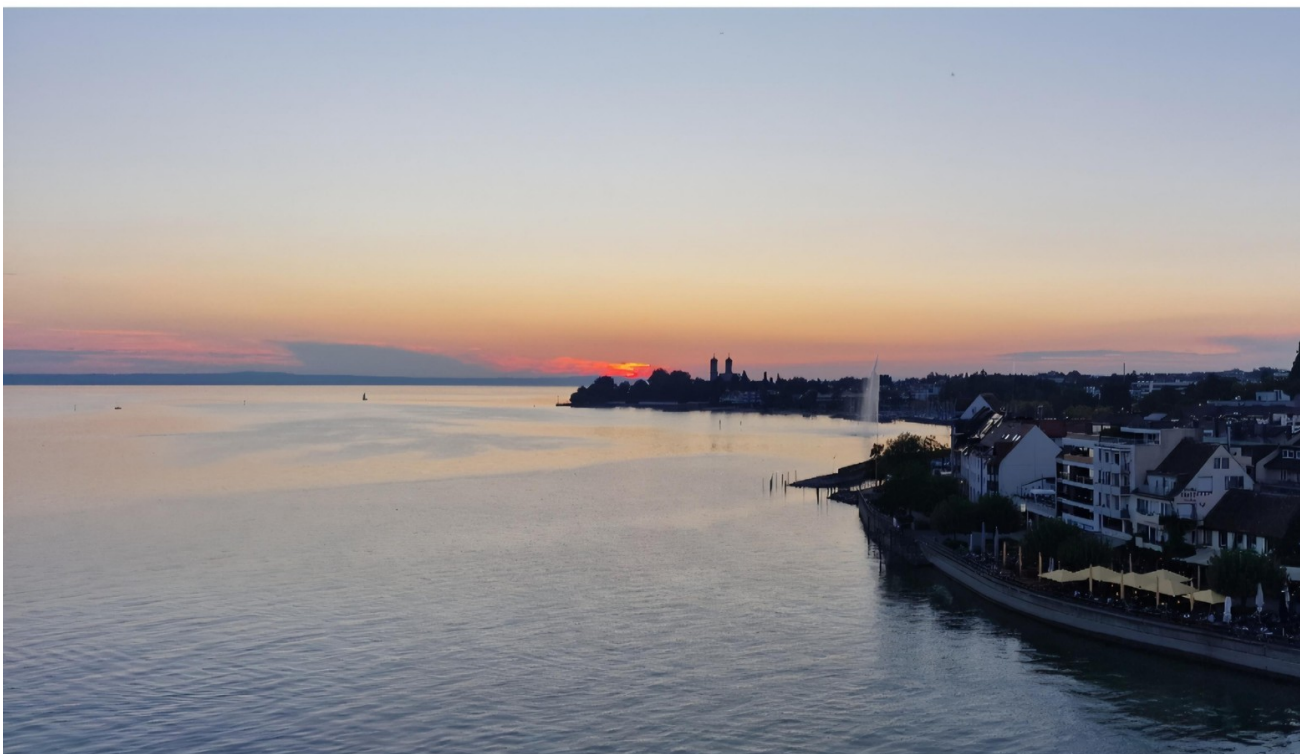


← 20. Sept. 2024 >
19:22 • Friedrichshafen ☆ ⋮



Teilen Bearbeiten Hinzufügen zu Papierkorb

Teilen Bearbeiten Hinzufügen zu Papierkorb



Exposé - Galerie

← 20. Sept. 2024 > ☆ ⋮
19:22 • Friedrichshafen



Teilen Bearbeiten Hinzufügen zu Papierkorb

← 24. Nov. 2024 > ☆ ⋮
14:38 • Friedrichshafen



Teilen Bearbeiten Hinzufügen zu Papierkorb

Exposé - Galerie

← 24. Nov. 2024 >
14:38 • Friedrichshafen ☆ ⋮



Teilen Bearbeiten Hinzufügen zu Papierkorb

← 24. Nov. 2024 >
14:38 • Friedrichshafen ☆ ⋮



Teilen Bearbeiten Hinzufügen zu Papierkorb

Exposé - Galerie



23. Okt. 2025 >
16:37 • Friedrichshafen



Teilen



Bearbeiten



Hinzufügen zu



Papierkorb



Exposé - Galerie



24. Nov. 2024 >
15:33 • Friedrichshafen



Teilen



Bearbeiten



Hinzufügen zu



Papierkorb



Exposé - Galerie



24. Nov. 2024 >
15:32 • Friedrichshafen



Teilen



Bearbeiten



Hinzufügen zu



Papierkorb



Exposé - Galerie

← 24. Nov. 2024 > ☆ ⋮
15:33 · Friedrichshafen



Teilen Bearbeiten Hinzufügen zu Papierkorb

