

Exposé

Wohnung in Kassel

voll möblierte 2 ZKB Wohnung in ruhiger Lage



Objekt-Nr. OM-308734

Wohnung

Vermietung: **760 € + NK**

Ansprechpartner:
Sebastian Itter

Weidenbuschweg 6D
34132 Kassel
Hessen
Deutschland

Baujahr	2017	Übernahme	ab Datum
Zimmer	2,00	Übernahmedatum	01.06.2026
Wohnfläche	38,00 m ²	Zustand	Neuwertig
Energieträger	Erdwärme	Schlafzimmer	1
Summe Nebenkosten	120 €	Badezimmer	1
Miete Garage/Stellpl.	60 €	Etage	Erdgeschoss
Mietsicherheit	1.600 €	Heizung	Fußbodenheizung

Exposé - Beschreibung

Objektbeschreibung

Angeboten wird diese geräumige 2 Zimmer 38 Quadratmeter Wohnung mit großzügigem Balkon. In der gesamten Wohnung finden sich hervorragende Materialien wieder. Auf dem nach Osten gerichteten Balkon können Sie die Morgensonne genießen.

Die Wohnung verfügt über eine Fußbodenheizung sowie eine voll ausgestattete Einbauküche.

Die Wohnung ist barrierefrei erreichbar.

Die Wohnung ist vollständig möbliert, die Möbel können Sie den Bildern entnehmen.

Darüberhinaus gehört ein Kellerraum zur Wohnung.

Gerne vermieten wir Ihnen auch einen Tiefgaragenstellplatz.

Ausstattung

Granitboden, Einbauküche, Fußbodenheizung, Balkon, Möblierung

Fußboden:

Fliesen

Weitere Ausstattung:

Balkon, Keller, Aufzug, Duschbad, Einbauküche, Barrierefrei

Lage

Der Stadtteil Brasselsberg liegt im Süd-Westen der Stadt Kassel und ist geprägt durch seine weitläufige Bebauung mit vielen Grün- und Gartenflächen.

Der Brasselsberg ist bekannt für seine glückliche Lage zwischen dem Habichtswald und dem innerstädtischen Naturschutzgebiet Dönche - zwei geschätzte

Naherholungsgebiete der Einwohner des Stadtteils.

Neben seiner grünen Lage überzeugt der Stadtteil durch seine vielfältige Architektur: von gemütlichen Einfamilienhäusern über mittlere bis große Villenanlagen

bis hin zur modernen Bauhaus-Architektur.

Heimelig wird der Brasselsberg durch seine kleine Ortsmitte bestehend aus der Emmauskirche, dem Italienischen Restaurant um die Ecke und einem kleinen,

aber gut sortierten Supermarkt.

Der Brasselsberg liegt verkehrstechnisch gut gelegen. Die direkte Anbindung an die Bundesautobahn 44 und an den bekannten Nachbarstadtteil

Bad Wilhelmshöhe ermöglichen gute Erreichbarkeiten auf Kurz- oder Fernstrecke.

Schul- und Kinderbetreuungsangebote befinden sich in den gut erreichbaren Nachbarstadtteilen Bad Wilhelmshöhe und Nordshausen.

Eine evangelische Kirchengemeinde sowie eine niedergelassener Allgemeinmediziner sowie zwei Zahnarztpraxen sind auch im Stadtteil zu finden.

Infrastruktur:

Apotheke, Lebensmittel-Discount, Kindergarten, Gymnasium, Öffentliche Verkehrsmittel

Exposé - Energieausweis

Energieausweistyp	Bedarfsausweis
Erstellungsdatum	ab 1. Mai 2014
Endenergiebedarf	27,40 kWh/(m²a)
Energieeffizienzklasse	A+

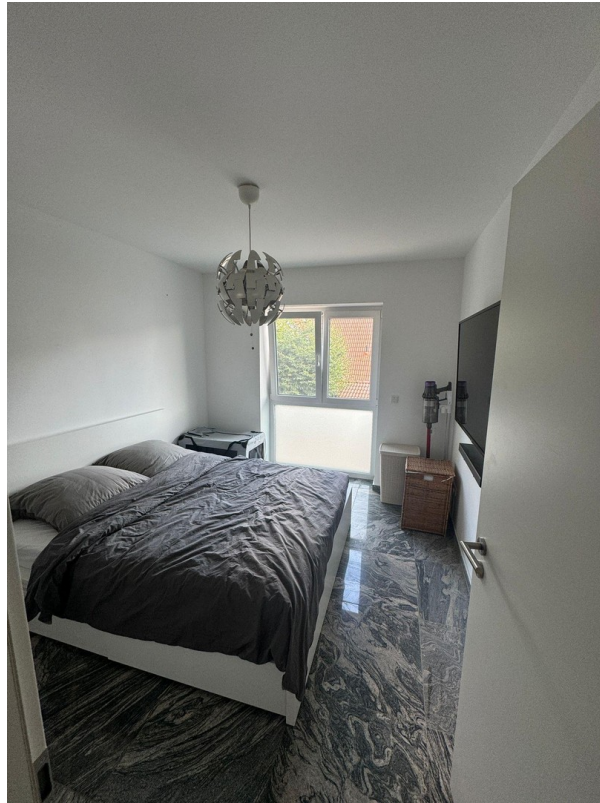


Exposé - Galerie



Balkon

Exposé - Galerie



Schlafzimmer



Wohnzimmer

Exposé - Galerie



Badezimmer

Exposé - Grundrisse

