

Exposé

Wohnung in Köln

Charmante 2-Zimmer-Wohnung mit Balkon in Köln-Mülheim



Objekt-Nr. OM-308121

Wohnung

Vermietung: **865 € + NK**

Ansprechpartner:
Yasin Siranoglu

Montanusstraße 60
51065 Köln
Nordrhein-Westfalen
Deutschland

Baujahr	1957	Übernahme	ab Datum
Etagen	3	Übernahmedatum	01.03.2026
Zimmer	2,00	Zustand	gepflegt
Wohnfläche	57,00 m²	Schlafzimmer	1
Energieträger	Gas	Badezimmer	1
Nebenkosten	155 €	Etage	2. OG
Mietsicherheit	2.595 €	Heizung	Etagenheizung

Exposé - Beschreibung

Objektbeschreibung

Suchen Sie eine gemütliche und gut angebundene Wohnung in Köln? Diese 2-Zimmer-Wohnung in der Montanusstraße 60, 51065 Köln, ist ab dem 01.03.2026 verfügbar und bietet Ihnen 57 m², die perfekt für Singles oder Paare sind, die Wert auf Ruhe und urbanes Leben legen.

Ihre Highlights im Überblick:

Helle, großzügige Räume: Ein geräumiges Wohnzimmer und ein gemütliches Schlafzimmer bieten ausreichend Platz für Ihre individuellen Einrichtungsideen. Hier können Sie Ihr persönliches Wohlfühlambiente schaffen.

Entspannen auf dem eigenen Balkon: Ihr Rückzugsort im Freien – ideal für den Morgenkaffee oder den Feierabend an der frischen Luft.

Moderne Ausstattung: Die Wohnung ist mit Laminatböden und stilvollen Fliesen im Bad ausgestattet. Das Badezimmer verfügt über eine Badewanne, ein Waschbecken und WC – perfekt für entspannende Momente. Die Gasetagenheizung sorgt zuverlässig für wohlige Wärme.

Zusätzlicher Stauraum: Ein Kellerraum gehört zur Wohnung und bietet Ihnen viel Platz für Ihre Sachen.

Ausstattung

Fußboden:

Laminat, Fliesen

Weitere Ausstattung:

Balkon, Keller

Lage

Die charmante 57 m² große Wohnung in der Montanusstraße 60 in Köln-Mülheim bietet Ihnen ein ruhiges und entspanntes Wohnen in einer verkehrsberuhigten Zone. In wenigen Minuten erreichen Sie alle Geschäfte des täglichen Bedarfs, darunter Rewe, Lidl, Aldi, Kaufland, Rossmann, dm-drogerie markt) sowie zahlreiche Cafés und Restaurants.

Die Anbindung an öffentliche Verkehrsmittel ist hervorragend: Mehrere Bahn- und Bushaltestellen (KVB Linien 4, 14, 18, 13 sowie Bus 150, 151, 152, 153) sind in einem Umkreis von 800 m erreichbar. Der Mülheim Bahnhof (S6, RE1, RE5, RE48) verbindet Sie schnell mit der Innenstadt und weiteren wichtigen Zielen, einschließlich der Messe und dem Flughafen Köln/Bonn und Flughafen Düsseldorf).

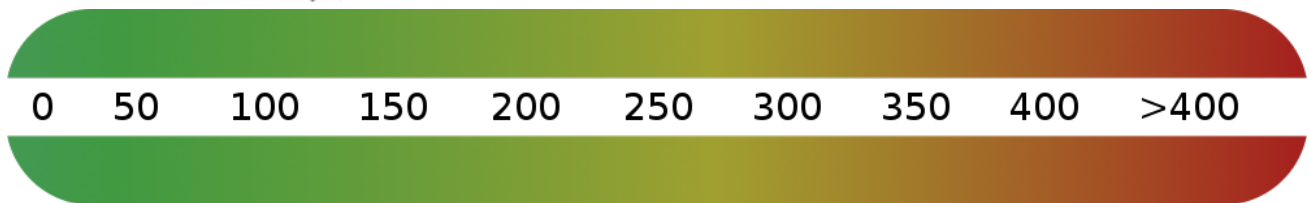
Zusätzlich profitieren Sie von der schnellen Erreichbarkeit der Autobahn A3, die Ihnen eine bequeme Anbindung an das regionale Verkehrsnetz bietet. Diese Lage ist perfekt für Berufspendler und alle, die mobil sein möchten.

Infrastruktur:

Apotheke, Lebensmittel-Discount, Allgemeinmediziner, Kindergarten, Gymnasium, Öffentliche Verkehrsmittel

Exposé - Energieausweis

Energieausweistyp	Verbrauchsausweis
Erstellungsdatum	bis 30. April 2014
Energieverbrauchskennwert	120,80 kWh/(m²a)
Warmwasser enthalten	Nein



Exposé - Galerie



Wohnzimmer

Exposé - Galerie



Wohnzimmer



Wohnzimmer



Küche

Exposé - Galerie



Diele



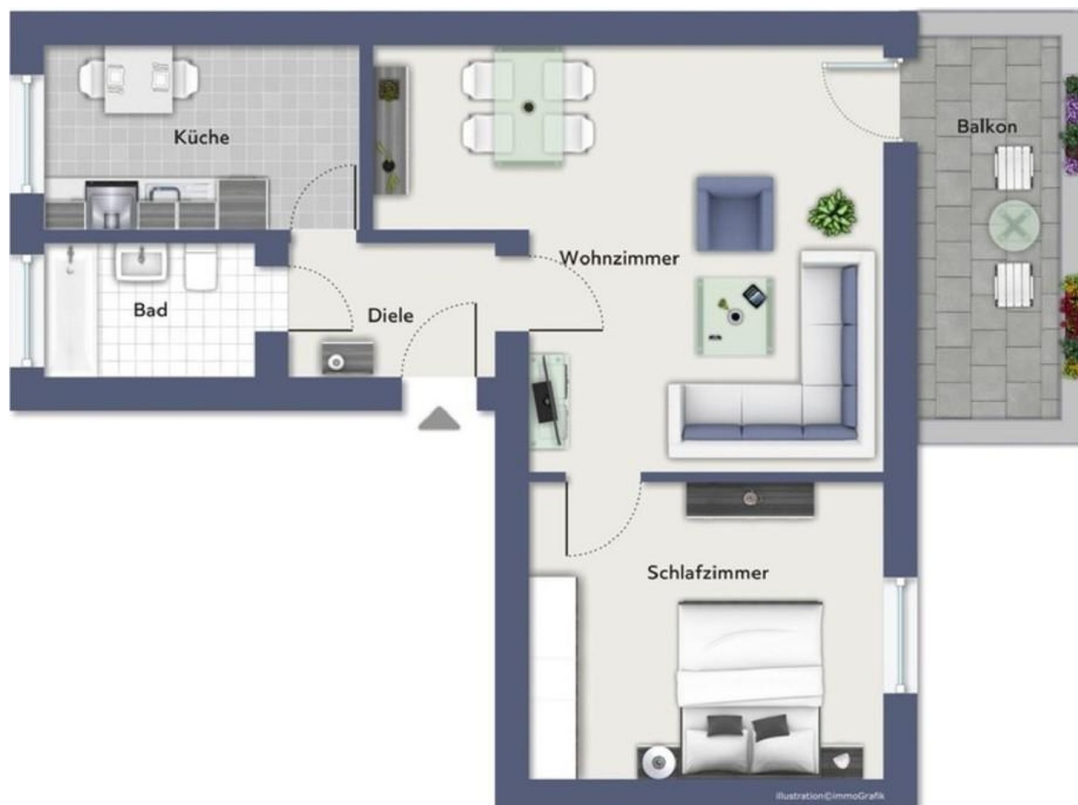
Badezimmer

Exposé - Galerie



Schlafzimmer

Exposé - Grundrisse



Grundriss