

Exposé

Wohnung in Darmstadt - Kranichstein

4,5 Zimmer-Wohnung in Darmstadt - Kranichstein



Objekt-Nr. OM-307863

Wohnung

Vermietung: **1.350 € + NK**

Bartningstr. 18
64289 Darmstadt - Kranichstein
Hessen
Deutschland

Baujahr	1968	Übernahme	ab Datum
Etagen	12	Übernahmedatum	01.06.2026
Zimmer	4,50	Zustand	modernisiert
Wohnfläche	93,00 m ²	Schlafzimmer	3
Energieträger	Fernwärme	Badezimmer	2
Summe Nebenkosten	350 €	Etage	Höher als 5. OG
Miete Garage/Stellpl.	35 €	Stellplätze	1
Mietsicherheit	4.050 €	Heizung	Zentralheizung

Exposé - Beschreibung

Objektbeschreibung

Frisch sanierte helle 4,5 Zimmerwohnung im 6. Stock einer gepflegter Anlage zu vermieten. Die Wohnung liegt in guter Lage von Kranichstein. Neben vier geräumigen Zimmern, einem Bad mit Duschwanne und einer Gästetoilette, einer Einbauküche, gibt es noch zwei Loggia.

Sie erreichen die Wohnung über einen Aufzug.

Sowohl der Boden, als auch Teile der Sanitäreinrichtung und die Elektrik wurden in 2024 erneuert.

Die Wohnung ist für bis zu 3 Personen auch WG geeignet.

Neben einem Einkaufszentrum mit Ärzten, Frisör und Lebensmittelmarkt finden Sie in unmittelbarer Nähe Grünflächen und zwei Seen zum gemütlichen spazieren, die Grund-u. die Gesamtschule sind in ca. 5 Minuten fußläufig zu erreichen, in 15 Minuten ist man mit der Straßenbahn in der Stadtmitte. Zur TU-Darmstadt benötigt man etwa 15 min, zur Hochschule Darmstadt etwa 21 min.

- Ein Kellerabteil ist in der Miete enthalten. (ca. 5 qm).
- Die Wohnung verfügt über einen Glasfaseranschluss.
- Für den PKW-Stellplatz muss ein separater Mietvertrag geschlossen werden.
- Es muss eine Mieterselbstauskunft ausgefüllt werden.

Ausstattung

Fußboden:

Vinyl / PVC

Weitere Ausstattung:

Balkon, Keller, Aufzug, Duschbad, Einbauküche, Gäste-WC, Barrierefrei

Lage

Infrastruktur:

Lebensmittel-Discount, Allgemeinmediziner, Kindergarten, Grundschule, Öffentliche Verkehrsmittel

Exposé - Energieausweis

Energieausweistyp	Verbrauchsausweis
Erstellungsdatum	bis 30. April 2014
Energieverbrauchskennwert	134,00 kWh/(m ² a)
Warmwasser enthalten	Ja



Exposé - Galerie



Flur 2.

Exposé - Galerie



Blickrichtung Essen zu Flur 2.



Wohnzimmer

Exposé - Galerie



Wohnzimmer



Zimmer 1.

Exposé - Galerie



Zimmer 2.



Zimmer 3.

Exposé - Galerie



Küche

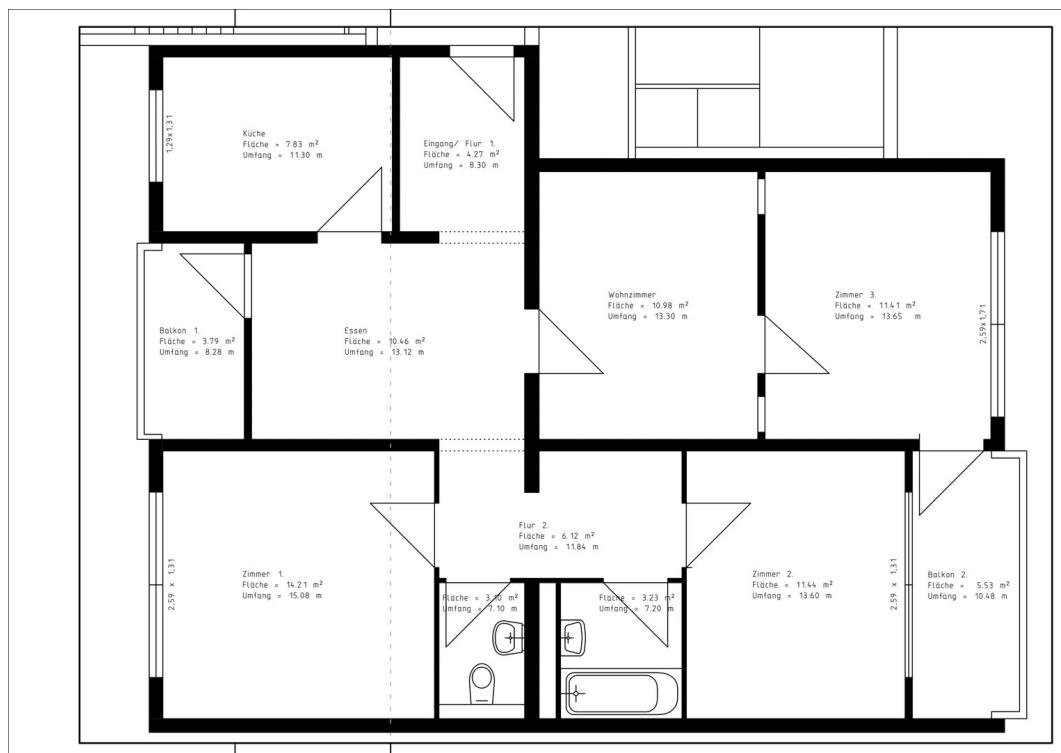


WC / Gäste-WC

Exposé - Galerie



Bad



Grundriss

Exposé - Grundrisse

