

Exposé

Halle in Breisach

Büro(Wohnung), Werkstatt, Atelier, Ausstellungs/- Produktionshalle mit großem Grundstück



Objekt-Nr. OM-306750

Halle

Vermietung: **2.450 € + NK**

79206 Breisach
Baden-Württemberg
Deutschland

Baujahr	2002	Zustand	modernisiert
Grundstücksfläche	1.000,00 m ²	Gesamtfläche	370,00 m ²
Etagen	2	Lager-/Prod.fläches	250,00 m ²
Energieträger	Gas	Freifläche	800,00 m ²
Übernahme	ab Datum	Heizung	Fußbodenheizung
Übernahmedatum	01.05.2026		

Exposé - Beschreibung

Objektbeschreibung

Das ca. 1000qm umfassende Grundstück bietet viel Raum für die Verwirklichung eigener Vorstellungen und ist variabel nutzbar.

Die Halle mit 17x13m integriert einen Büro/Wohn/Trakt mit separaten Eingang, vor dem ein kleiner Teich zur Entspannung einlädt.

Der Büro/Wohn/Trakt ist ca. 90qm groß und verfügt im EG und OG über jeweils zwei Zimmer.

Seinen besonderen Charme bekommen die Räumlichkeiten durch die großen Fenster und die dadurch entstehende freundliche Helligkeit und den wunderschönen Blick auf Tuniberg und Schwarzwald.

Zudem ist im EG eine Küche vorhanden und im OG ein hochwertig ausgestattetes Bad.

Vom Bürotrakt aus hat man direkten Zugang zur Halle über das EG und zur Galerie über das OG.

Von außen erreicht man den Gewerbetrakt über ein großes elektrisches Rolltor (3,50x4,20)

Auch dieser Bereich ist in zwei Etagen unterteilt mit 150qm in EG sowie einer 70qm großen und hell verglasten Galerie im OG, die sich flexibel zum Arbeiten oder als Ausstellungsfläche eignet sowie einer weiteren leicht erhöhten Fläche von 40qm, die variabel nutzbar ist.

Vom EG gelangen Sie über zwei Treppen auf die Galerie und haben zudem Zugang zum Keller, in welchem sich ein Sozialraum, ein separates Bad mit Dusche für Mitarbeiter sowie der Technikraum befindet.

Zudem bietet das Grundstück aufgrund der übrigen Fläche ausreichend Platz für Ausstellungen, Stellplätze für Fahrzeuge oder anderweitige Aktivitäten.

Ausstattung

- Staplerbefahrbar
- Warmwasser durch Gasdurchlauferhitzer
- Eigener Brunnen (nur Kosten für Abwasser)
- Fußbodenheizung

Fußboden:

Parkett

Weitere Ausstattung:

Terrasse, Garten, Keller, Vollbad, Duschbad, Einbauküche, Gäste-WC, Barrierefrei

Sonstiges

Sollten Sie Interesse an dem Objekt gefunden haben,

stellen Sie sich bitte mit Ihrem Anliegen kurz vor.

Vielen Dank und Grüße

Lage

Niederrimsingen ist ein Ortsteil der Europastadt Breisach am Oberrhein und liegt am Kaiserstuhl an der französischen Grenze zwischen Colmar und Freiburg in jeweils 20 Kilometer Entfernung.

In ca. 5 Kilometern ist die Autobahn Richtung Basel oder Karlsruhe schnell zu erreichen.

Besonders hervorzuheben ist die unmittelbare Nähe zum Rimsinger Baggersee, der gerade im Sommer zu Pausen der Erholung und Entspannung einlädt.

Exposé - Energieausweis

Energieausweistyp	Verbrauchsausweis
Erstellungsdatum	ab 1. Mai 2014
Endenergieverbrauch Strom	33,00 kWh/(m ² a)
Endenergieverbrauch Wärme	9,90 kWh/(m ² a)

Exposé - Galerie



Halle

Exposé - Galerie



Haupteingang Halle



Garten/Teich und Nebeneingang

Exposé - Galerie



Gartenfläche



Rolltor

Exposé - Galerie



Halle



1. OG.

Exposé - Galerie



1. OG.



Bad

Exposé - Galerie



Bad



Küche

Exposé - Galerie



Küche



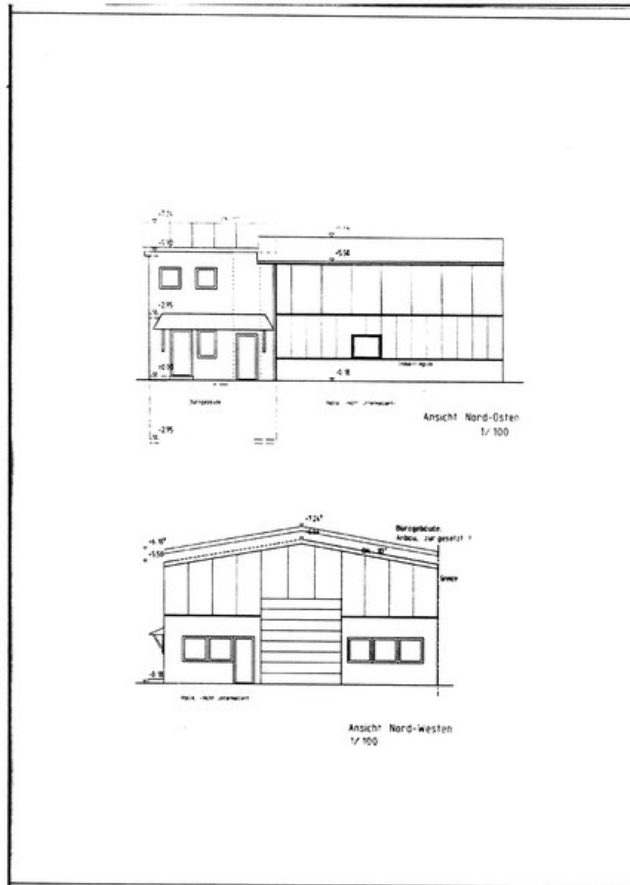
EG.

Exposé - Galerie

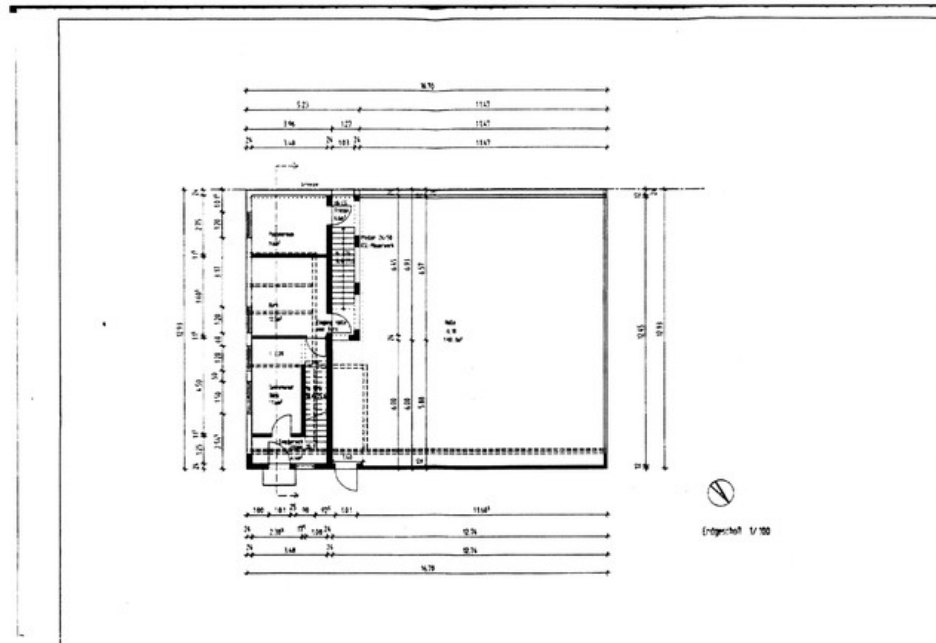


EG.

Exposé - Grundrisse

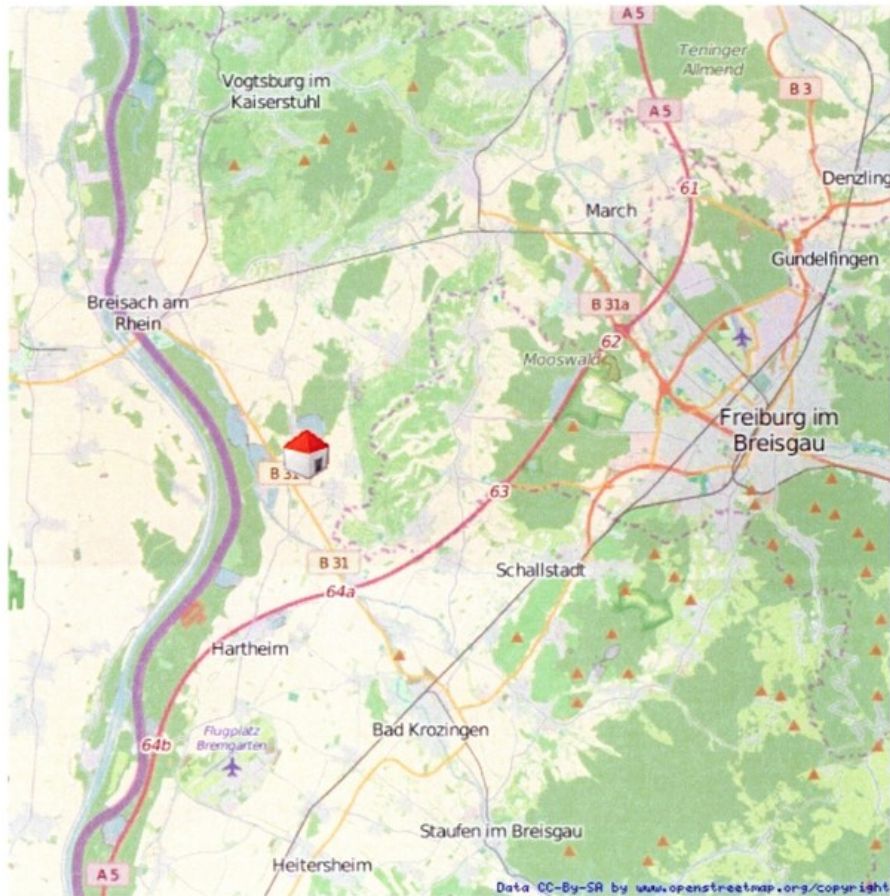


Exposé - Grundrisse



Grundriss EG

Exposé - Grundrisse



Lage