

Exposé

Einfamilienhaus in Detmerode / Wolfsburg

Teil-Bungalow in ruhiger Lage



Objekt-Nr. **OM-305436**

Einfamilienhaus

Vermietung: **1.450 € + NK**

Ansprechpartner:
Marcus Hertzsch

Graff-Stauffenberg-Ring 38
38444 Detmerode / Wolfsburg
Niedersachsen
Deutschland

Baujahr	1969	Mietsicherheit	4.000 €
Grundstücksfläche	230,00 m ²	Übernahme	Nach Vereinbarung
Etagen	2	Zustand	Neuwertig
Zimmer	5,00	Schlafzimmer	3
Wohnfläche	122,00 m ²	Badezimmer	2
Energieträger	Fernwärme	Heizung	Zentralheizung
Nebenkosten	50 €		

Exposé - Beschreibung

Objektbeschreibung

Dieses besondere Häuschen sucht seine zukünftigen Bewohner und würde sich gerne vorstellen:

Ein Charmanter Teil-Bungalow auf 2 Ebenen, in ruhiger Waldrandlage.

2019 wurde er modernisiert und besticht durch seine helle und freundliche Atmosphäre. Große Fenster spenden viel Licht und im Eingangsbereich begrüßt ein kleines Atrium, welches hübsch gestaltet werden kann.

Ein großer Eingangsbereich, 3 Schlafzimmer, 1 Wohnzimmer, 1 Badezimmer, 2 WCs, 2 Kellerräume und 1 Abstellraum schaffen auf ca. 122 qm Platz.

Wir möchten das Haus gern an Pärchen oder eine kleine Familie mit bis zu 2 Kindern vermieten. Für mehr Personen ist das Haus leider nicht geschaffen.

Ein gemütlicher Garten mit Sitzplatz und Terrasse laden zum verweilen und geben Privatsphäre.

Wer das Besondere sucht und Lust auf echten Bauhausstil hat, darf sich gerne bei uns melden.

Ausstattung

Fußboden:

Parkett, Fliesen, Vinyl / PVC

Weitere Ausstattung:

Terrasse, Garten, Vollbad, Einbauküche, Gäste-WC

Lage

Der Detmeroder See ist wenige Meter Fußläufig entfernt.

Das Stadtzentrum ca. 5km entfernt

Bushaltestelle wenige Meter entfernt.

Ein Bäcker 5 Gehminuten entfernt.

Einkaufsmöglichkeiten im Center ca. 5 min mit dem Auto.

Infrastruktur:

Apotheke, Lebensmittel-Discount, Allgemeinmediziner, Kindergarten, Grundschule, Hauptschule, Realschule, Gymnasium, Gesamtschule, Öffentliche Verkehrsmittel

Exposé - Energieausweis

Energieausweistyp	Verbrauchsausweis
Erstellungsdatum	ab 1. Mai 2014
Endenergieverbrauch	123,00 kWh/(m ² a)
Energieeffizienzklasse	D

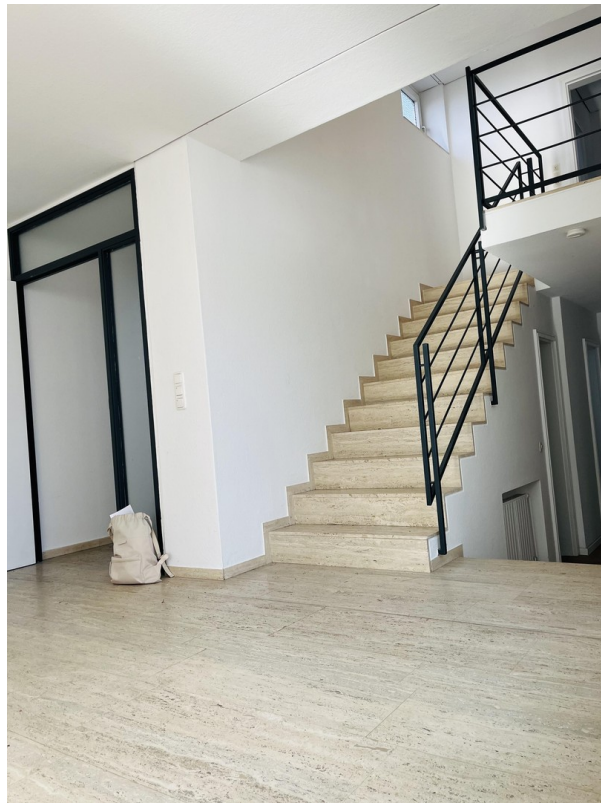
Exposé - Galerie



Exposé - Galerie



Exposé - Galerie



Exposé - Galerie



Exposé - Galerie



Exposé - Galerie



Exposé - Galerie



Exposé - Galerie



Exposé - Galerie

