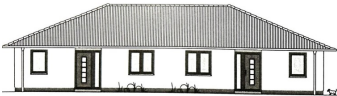


Exposé

Doppelhaushälfte in Feldberger Seenlandschaft

"Wohnpark am Schmalen Luzin"

Ansicht OST



Ansicht SÜD



Ansicht WEST



Ansicht NORD



Objekt-Nr. **OM-304326**

Doppelhaushälfte

Verkauf: **349.000 €**

Ansprechpartner:
Feldberger Immobilien GmbH
Telefon: 039831 26120

17258 Feldberger Seenlandschaft
Mecklenburg-Vorpommern
Deutschland

Baujahr	2026	Übernahme	Nach Vereinbarung
Grundstücksfläche	400,00 m ²	Zustand	Erstbezug
Etagen	1	Schlafzimmer	2
Zimmer	4,00	Badezimmer	1
Wohnfläche	9,00 m ²	Stellplätze	2
Energieträger	Luft- /Wasserwärme	Heizung	Fußbodenheizung

Exposé - Beschreibung

Objektbeschreibung

In Feldberg entsteht dieser hochwertige Doppelbungalow. Das Bauvorhaben wird in einer Massivbauweise erstellt und verfügt über eine moderne Außenarchitektur. Der Doppelbungalow wird nach Energieausweis A+ entsprechend erbaut. Eine moderne Luft-/Wasser-Wärmepumpe, eine entsprechende Gebäudedämmung sind ein Muss. So steigern Sie nicht nur Ihren eigenen positiven Beitrag, sondern auch das Einsparungspotenzial Ihrer Betriebskosten. Die 90 m² große ebenerdige, barrierefreie 3,5-Zimmer Doppelbungalowhälfte (№ 8) punktet in vielen Belangen. Familienfreundliche und ruhige Lage, durchdachte Raumaufteilung, ausgezeichnet ausgerichteter Garten, hochwertige Ausstattung und vieles mehr !!! Der Grundriss kann aktuell noch mitgestaltet werden. Zusätzlich bekommt jeder Bungalow einen Carport mit angrenzten Geräteraum. (Auf Wunsch kann im Carport gegen Aufpreis eine E-Ladestation installiert werden) Fertigstellung des Neubauprojektes zum 01.10.2026 geplant. Eine Baustellen Besichtigung vor Ort auf dem Grundstück kann jederzeit durchgeführt werden. Sollten Sie einen Termin wünschen oder noch weitere Fragen haben, stehen wir Ihnen selbstverständlich gerne zur Verfügung.

Ausstattung

Die hochwertigen Doppelbungalows werden Ihnen nach individuellen Wünschen übergeben. Die Ausstattung der Häuser bringt alle Vorzüge eines Neubaus mit sich. Großzügige Raumaufteilung, durchdachte Grundrisse und viel Licht, die das Äußere gekonnt ins Innere holen. Alle Wohnräume erfreuen sich an einer Fußbodenheizung. Jeder Doppelbungalow hat eine eigene Luft-Wasser-Wärmepumpe. Selbstverständlich besteht bei frühzeitiger Entscheidung noch die Möglichkeit auf individuelle Wünsche Rücksicht zu nehmen.

Elektrische Jalousien

Stilvolles Badezimmer-Konzept

Großer Garten

Aussenanlagen

Fußbodenheizung

3-Fach Isolierverglasung - Kunststofffenster - einbruchshemmend einschließlich Pilzkopfverriegelung (Farbe: DB 07) inkl. Insektenschutz

Individuelle Wünsche durch Käufer (Vinylböden, Fußbodenleisten, Boden- und Wandfliesen, Sanitärausstattung, und v.m.)

Fußboden:

Parkett, Laminat, Teppichboden, Fliesen, Vinyl / PVC, Sonstiges (s. Text)

Weitere Ausstattung:

Terrasse, Garten, Duschbad, Einbauküche, Kamin, Barrierefrei

Sonstiges

Impressum

Postanschrift:

Feldberger Immobilien GmbH

Küstersteig 13

17258 Feldberger Seenlandschaft

Telefon: 039831 26120

Email: info@feldberger-immobilien.de

Geschäftsführer: Matthias Nest

Eingetragen im Handelsregister unter HRB 21806

Amtsgericht Neubrandenburg

Steuernummer: 075/108/05504

Kontaktformular

Inhaltlich Verantwortlicher gemäß § 6 MDStV: Matthias Nest

EU-Streitschlichtung

Die Europäische Kommission stellt eine Plattform zur Online-Streitbeilegung (OS) bereit:
<https://ec.europa.eu/consumers/odr>.

Unsere E-Mail-Adresse finden Sie oben im Impressum.

Wir sind nicht bereit oder verpflichtet, an Streitbeilegungsverfahren vor einer Verbraucherschlichtungsstelle teilzunehmen.

Haftungshinweis: Trotz sorgfältiger inhaltlicher Kontrolle übernehmen wir keine Haftung für die Inhalte externer Links. Für den Inhalt der verlinkten Seiten sind ausschließlich deren Betreiber verantwortlich. Alle hier genannten Marken sind Eigentum ihrer jeweiligen Urheber und dienen hier nur zu Referenzzwecken.

Mit Urteil vom 12. Mai 1998 hat das LG Hamburg entschieden, dass man durch die Ausbringung eines Links die Inhalte der gelinkten Seite ggf. mit zu verantworten hat. Dies kann, so das LG, nur dadurch verhindert werden, indem man sich ausdrücklich von diesen Inhalten distanziert.

Lage

Dieses Doppelhaus wird in der Feldberger Seenlandschaft OT Feldberg, einem Ortsteil mit circa 4000 Einwohnern im Landkreis Mecklenburgische Seenplatte gebaut. Feldberg ist als Lebensmittelpunkt für naturverbundene Menschen, welche die Vorteile der Stadt nicht missen wollen, ideal geeignet. Die Nähe zu den Städten Neubrandenburg, Neustrelitz, Fürstenberg und Prenzlau sowie die Autobahnen A11 und A20 macht den Ort sehr attraktiv. In Feldberg selbst befinden sich alle Dinge des täglichen Bedarfs. Neben Supermärkten (Edeka, Netto und Lidl), Banken, Apotheke und Ärzten sowie verschiedensten Betreuungsangeboten befindet sich auch ein Kneippbecken im Ort. Feldberg bietet auch gerade für Familien mit Grundschule, Kita und Kindergarten eine optimale Wohnbedingung. Das Baugebiet "Wohnpark am Schmalen Luzin" liegt im östlichen Teil der Gemeinde Feldberger Seenlandschaft und ist von der bestehenden Wohnbebauung umschlossen. Das Grundstück weist eine Gesamtgröße von 15.000 qm auf. Der Grundstücksanteil der Doppelhaushälfte № 8 beträgt circa 394 qm.

Überzeugen Sie sich selbst bei einer Besichtigung vor Ort !

Feldberg liegt im Naturpark Feldberger Seenlandschaft. Geheimnisvolle, bis zu 60 Meter tiefe Seen, Buchenwälder, deren Baumkronen schon seit mehr als drei Jahrhunderten in den Himmel ragen, kleine Dörfer mit uralten Feldsteinkirchen und wunderbar heimeligen Kaffeestuben...

Die Feldberger Seenlandschaft ist ein Refugium für Naturfreunde und alle, die sich nach Ruhe sehnen.

Im staatlich anerkannten Erholungsort Feldberg (Kneippkurort) und direkt am schönen Haussee gelegen, bietet die vielfach ausgezeichnete Klinik am Haussee mit Ihren vier Fachabteilungen – Neurologie, Kardiologie, Orthopädie und Psychosomatik - ganzheitliche Behandlungskonzepte. Feldberg ist mit dem Bus oder PKW über gut ausgebaute Landesstraßen zu erreichen. Die nächste Bahnanbindung finden Sie in Neustrelitz oder Fürstenberg/Havel. Das Amt ist im Ort zentral gelegen.

Infrastruktur:

Apotheke, Lebensmittel-Discount, Allgemeinmediziner, Kindergarten, Grundschule, Hauptschule, Realschule, Gesamtschule, Öffentliche Verkehrsmittel

Exposé - Energieausweis

Energieausweistyp	Verbrauchsausweis
Erstellungsdatum	ab 1. Mai 2014
Endenergieverbrauch	29,00 kWh/(m ² a)
Energieeffizienzklasse	A+

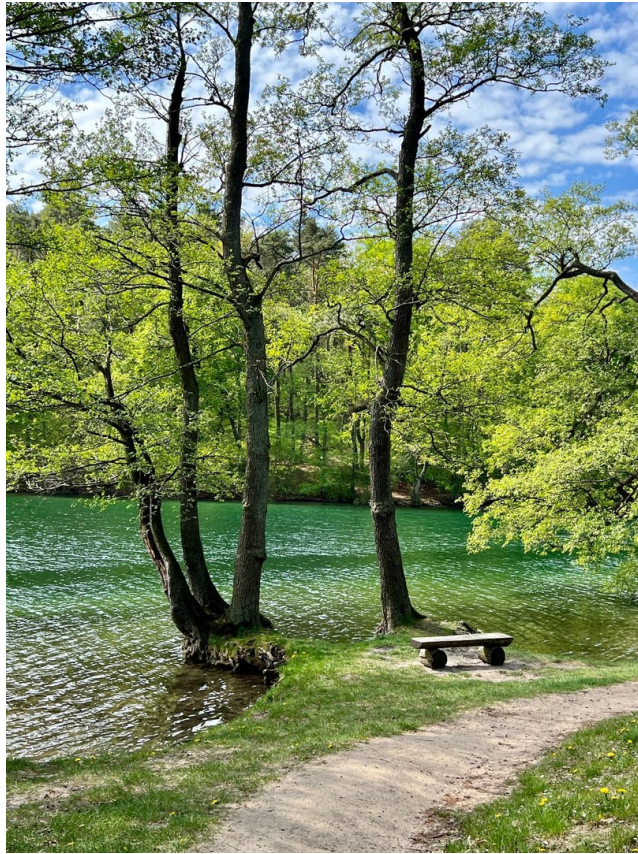


Exposé - Galerie

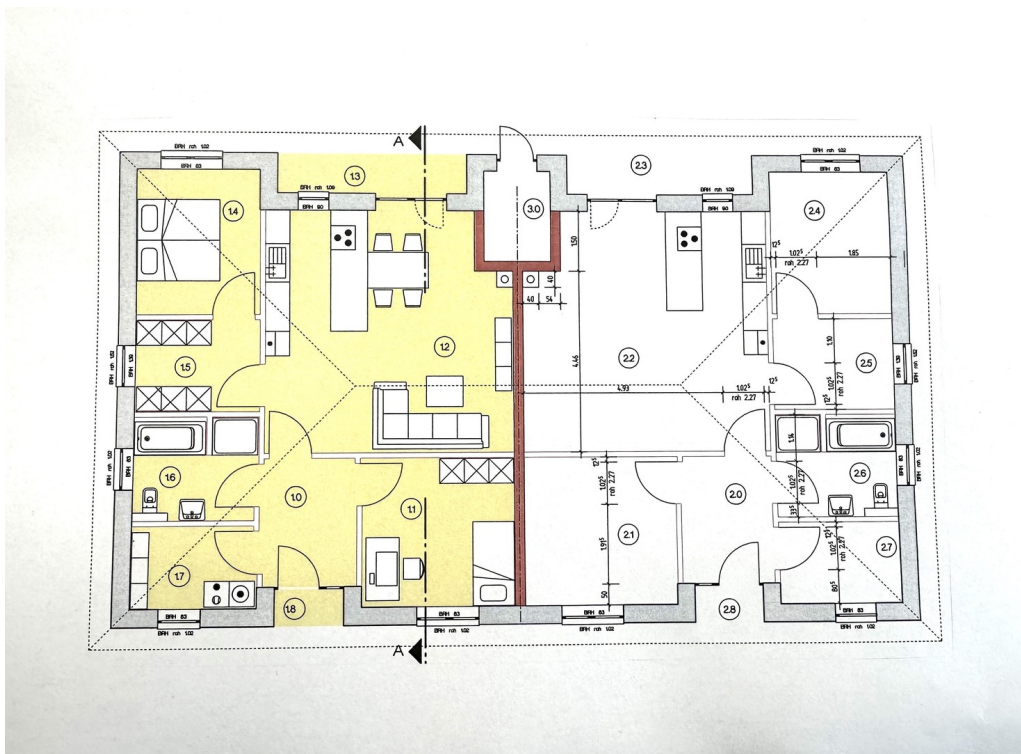


Feldberger Seenlandschaft

Exposé - Galerie



Feldberger Seenlandschaft



Grundriss

Exposé - Galerie



Feldberger Seenlandschaft



Grundriss 3D



Exposé - Galerie



Beispielbild !!!



Beispielbild !!!

Exposé - Galerie



Beispielbild !!!



Beispielbild !!!

Exposé - Galerie



Beispielbild !!!



Beispielbild !!!

Exposé - Galerie



Beispielbild !!!



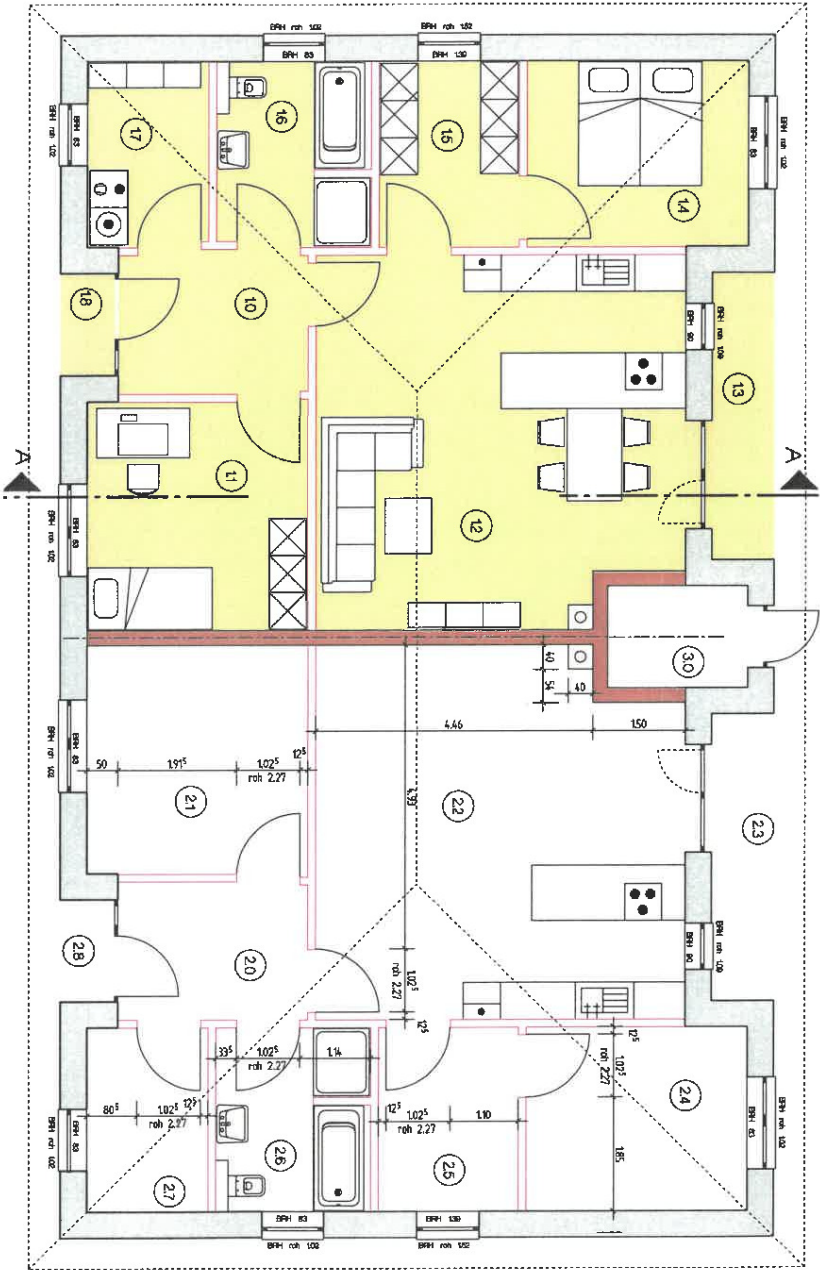
Beispielbild !!!

Exposé - Galerie



Beispielbild !!!

Exposé - Grundrisse



Exposé - Grundrisse

