

# Exposé

## Wohngemeinschaft in Stuttgart

### Renoviertes WG Zimmer in bevorzugter Lage in Bad Cannstatt (bitte Handynummer angeben)



Objekt-Nr. **OM-303945**

### Wohngemeinschaft

Vermietung: **560 € + NK**

Ansprechpartner:  
Dominik Fein

70372 Stuttgart  
Baden-Württemberg  
Deutschland

Baujahr	1908	Übernahme	ab Datum
Wohnfläche	20,00 m <sup>2</sup>	Übernahmedatum	01.07.2025
Nutzfläche	93,00 m <sup>2</sup>	Etage	5. OG
Energieträger	Strom	Heizung	Etagenheizung
Nebenkosten	30 €	Mobilar	Vollmöbliert
Summe Nebenkosten	30 €	Raucher	Nein
Mietsicherheit	560 €	Geschlecht	Keine Einschr.

# Exposé - Beschreibung

## Objektbeschreibung

Guten Tag,

ich habe ein WG Zimmer in einer 4er WG in Stuttgart Bad-Cannstatt zu vermieten. Die Altersstruktur der WG ist 20-28. Alle Bewohner sind ruhig, an Ordnung interessiert und berufstätig.

Das zu vermietende Zimmer ist 20m<sup>2</sup> groß.

Die Wohnung hat eine Küche, ein Bad, ein separates WC, einen Keller und einen Balkon.

Das Zimmer kann möbliert mit Bett, Schrank und Schreibtisch oder auch unmöbliert gemietet werden.

Die WG ist mit allem was man so braucht (Waschmaschine, Kühl- und Gefrierschrank) ausgestattet.

In dem Mietpreis sind GEZ und W-Lan bereits mitenthalten. Weitere Nebenkosten gibt es nicht

## Ausstattung

Wohnung ist ausgestattet mit einer Küche (siehe dazu die Bilder) und einer Waschmaschine.

Das Zimmer ist ausgestattet mit einem Bett, einem Schreibtisch und einem Bürostuhl und einem Kleiderschrank

### **Fußboden:**

Laminat

### **Weitere Ausstattung:**

Balkon, Garten, Keller, Dachterrasse, Vollbad, Einbauküche

## Sonstiges

Die Bilder sind vor dem Erstbezug. Die Wohnung sieht inzwischen also bewohnt aus.

## Lage

Die Wohnung befindet sich in Stuttgart Bad-Cannstatt, direkt an der U-Bahn-Station Mercedesstraße. Vier U-Bahnen fahren von dort.

Fussläufig ist auch die S-Bahn-Station Bad-Cannstatt erreichbar, wo Sie Anschluss an die S-Bahnen und den Regionalverkehr haben

### **Infrastruktur:**

Apotheke, Lebensmittel-Discount, Allgemeinmediziner, Kindergarten, Grundschule, Hauptschule, Realschule, Gymnasium, Gesamtschule, Öffentliche Verkehrsmittel

# Exposé - Energieausweis

Energieausweistyp	Bedarfsausweis
Erstellungsdatum	ab 1. Mai 2014
Endenergiebedarf	316,00 kWh/(m <sup>2</sup> a)
Energieeffizienzklasse	H

## Exposé - Galerie



# Exposé - Galerie



Ausblick



Küche

# Exposé - Galerie



Zimmer



Flur

# Exposé - Galerie



WC



Bad

# Exposé - Galerie



Ping

**24 ms**

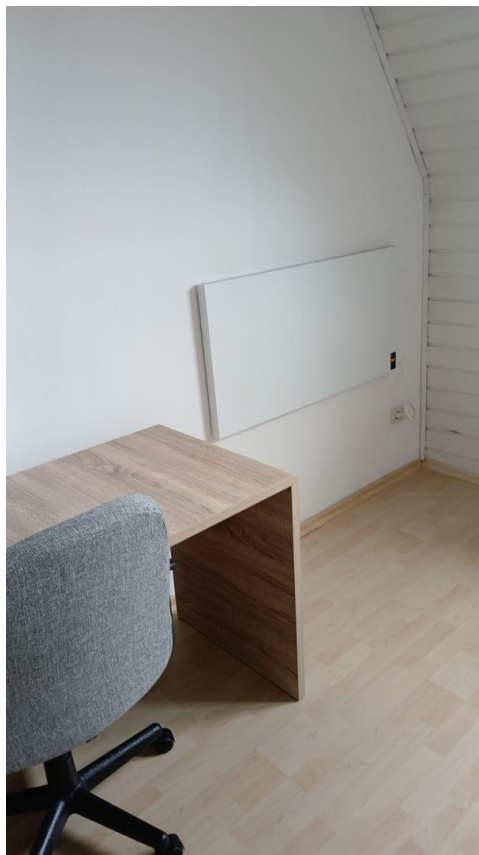


Download

**268 Mb/s**

---

Internetgeschwindigkeit



Heizpanel