

# Exposé

## Dachgeschosswohnung in Griesheim

### gepflegte 2 Zimmer Maisonette Wohnung in Griesheim



Objekt-Nr. OM-303855

#### Dachgeschosswohnung

Vermietung: **600 € + NK**

Ansprechpartner:  
Wolfgang Hess  
Telefon: 0160 8450999  
Mobil: 0160 8450999

64347 Griesheim  
Hessen  
Deutschland

Baujahr	1991	Übernahme	Nach Vereinbarung
Etagen	4	Zustand	renoviert
Zimmer	2,00	Schlafzimmer	1
Wohnfläche	48,00 m²	Badezimmer	1
Energieträger	Gas	Etage	4. OG
Summe Nebenkosten	190 €	Tiefgaragenplätze	1
Miete Garage/Stellpl.	50 €	Heizung	Zentralheizung
Mietsicherheit	1.800 €		

# Exposé - Beschreibung

## Objektbeschreibung

Die Wohnung befindet sich im Obersten Geschöß eines Wohn und Geschäftshauses in zentraler Lage von Griesheim und verfügt über ein:

Wohnzimmer mit offener Küche,

ein Schlafzimmer,

ein Badezimmer sowie einen Flur;

Die Wohnung ist über einen Personenaufzug sowie das Treppenhaus erreichbar.

Die Tiefgarage bietet Platz für Ihren PKW.

## Ausstattung

**Weitere Ausstattung:**

Aufzug, Barrierefrei

## Sonstiges

Wolfgang Hess Immobilien

Frankfurter Str. 27

64319 Pfungstadt

Tel: 0160 8450999

Vertretungsberechtigter: Wolfgang Hess

Berufsaufsichtsbehörde: Gewerbeamt Pfungstadt

Eberstädterstraße 22

64319 Pfungstadt

Handelsregister: n. V.

Handelsregisternummer: n. V.

Umsatzsteueridentifikationsnummer: DE169049849

Berufskammer: IHK Darmstadt

## Lage

Die Wohnung befindet sich in sehr zentraler Lage von Griesheim.

Sämtliche für den täglichen Bedarf erforderlichen Einkaufsmöglichkeiten sind in wenigen Minuten zu Fuß erreichbar.

Straßenbahn, Bäckerei, Post, Apotheke

Griesheim mit seinen über 28.000 Einwohnern liegt im Herzen des Rhein-Main Gebietes und liegt in direkter Nachbarschaft, rund 6 km westlich zur kreisfreien Stadt Darmstadt. Direkt angrenzend an die Naherholungsgebiete des Hessischen Rieds, der Hessischen Bergstraße und des Odenwalds bietet die Stadt eine ideale Verkehrsanbindung, sowohl über die Autobahnen A5 und A67 als auch über öffentliche Verkehrsmittel. Die Großstädte wie Wiesbaden, Frankfurt, Heidelberg und Mannheim sind so schnell und gut zu erreichen.

## Infrastruktur:

Apotheke, Lebensmittel-Discount, Öffentliche Verkehrsmittel

# Exposé - Energieausweis

Energieausweistyp	Verbrauchsausweis
Erstellungsdatum	ab 1. Mai 2014
Endenergieverbrauch	85,00 kWh/(m²a)
Energieeffizienzklasse	C



## Exposé - Galerie



Schlafzimmer

# Exposé - Galerie



Wohnzimmer



Wohnzimmer

# Exposé - Galerie



Wohnzimmer



Küchenbereich

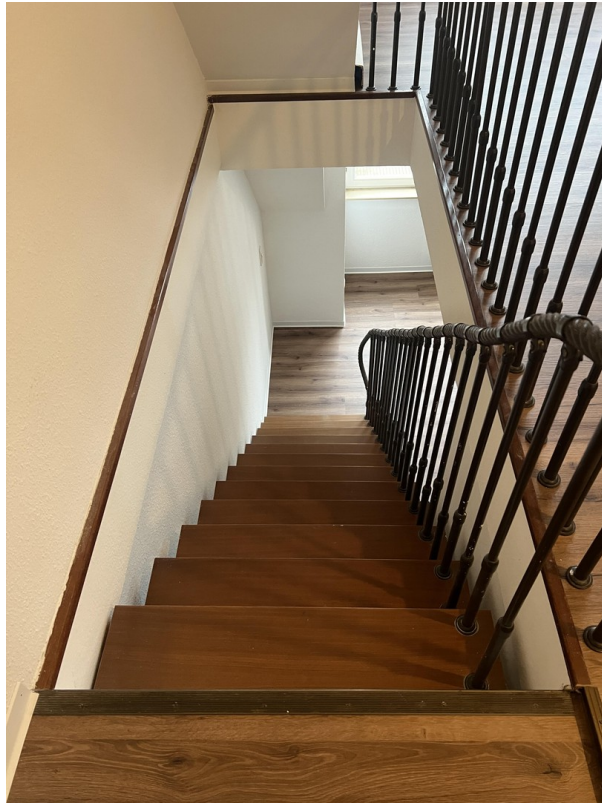


# Exposé - Galerie



Wohnzimmer

# Exposé - Galerie



Treppenabgang



Bad mit Dusche

# Exposé - Galerie



Bad