

Exposé

Wohnung in Spelle

Zentrale, große 2 ZKBB



Objekt-Nr. OM-303808

Wohnung

Vermietung: **750 € + NK**

Ansprechpartner:
Hr. Habers

Markelo Platz 7
48480 Spelle
Niedersachsen
Deutschland

Baujahr	1996	Übernahme	ab Datum
Zimmer	2,00	Übernahmedatum	01.02.2026
Wohnfläche	90,00 m²	Zustand	gepflegt
Nutzfläche	90,00 m²	Schlafzimmer	1
Energieträger	Gas	Badezimmer	2
Nebenkosten	70 €	Etage	1. OG
Heizkosten	50 €	Stellplätze	1
Summe Nebenkosten	120 €	Heizung	Zentralheizung
Mietsicherheit	1.500 €		

Exposé - Beschreibung

Objektbeschreibung

Großzügige, helle, 2 Zimmer, Küche, Bad, Gäste WC, Kleinst-Balkon zentral in Spelle am Markelo Platz. Kellerraum. Aufzug (Barrierearm) Infrastruktur wie Schwimmbad, Einzelhandel (Netto, K&K) Schule.... Alles in wenigen Gehminuten zu erreichen. Bäcker direkt nebenan.

Anfragen bitte mit Namen, Beruf, Anzahl Personen und was sonst noch wichtig ist.

Mietbeginn

01.02. oder

01.03. oder

01.04.26

Bitte die Anfrage mit MOIN MOIN beginnen, dann weiß ich, wer das Inserat ganz gelesen hat. :-)

Ausstattung

Einbauküche enthalten, kann ggf. von der derzeitigen Mieterin abgekauft werden.

Fußboden:

Laminat, Teppichboden, Fliesen, Vinyl / PVC

Weitere Ausstattung:

Balkon, Keller, Aufzug, Einbauküche, Gäste-WC, Barrierefrei

Lage

Markelo Platz in Spelle

Infrastruktur:

Apotheke, Lebensmittel-Discount, Allgemeinmediziner, Kindergarten, Grundschule, Hauptschule, Realschule, Gesamtschule, Öffentliche Verkehrsmittel

Exposé - Energieausweis

Energieausweistyp	Verbrauchsausweis
Erstellungsdatum	ab 1. Mai 2014
Endenergieverbrauch	75,00 kWh/(m²a)
Energieeffizienzklasse	B



Exposé - Galerie



Exposé - Galerie



Exposé - Galerie



Exposé - Galerie



Exposé - Galerie



Exposé - Galerie



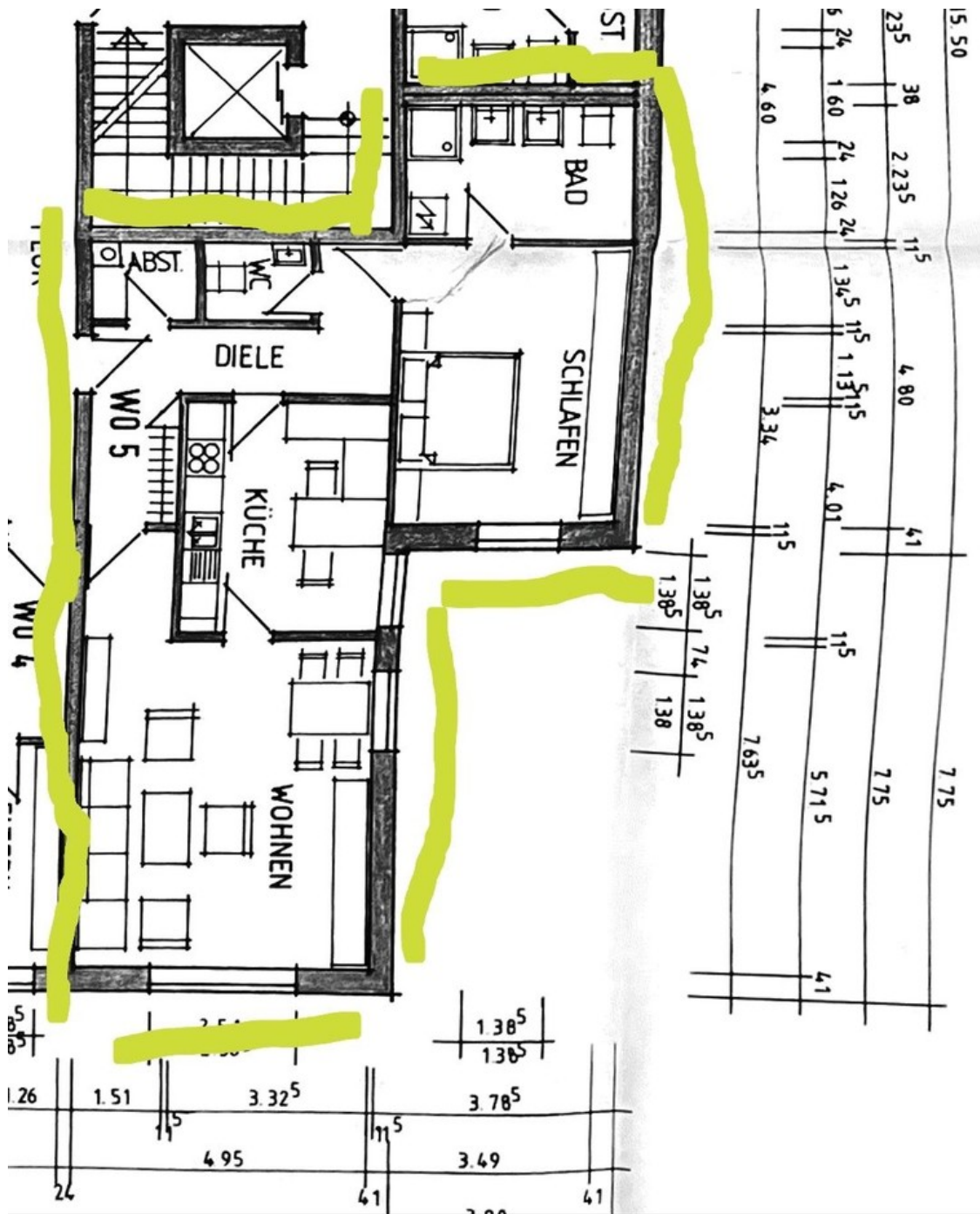
Exposé - Galerie



Exposé - Galerie



Exposé - Grundrisse



KommentarHervorhe...
Zeichnen
Text
Ausfüllen ...
Mehr Tools