

Exposé

Halle in Dohna

Produktions- und Lagerflächen zu vermieten (Gebäude C)



Objekt-Nr. OM-302773

Halle

Vermietung: **auf Anfrage + NK**

Ansprechpartner:
Michaela Kotter
Telefon: 0351 27206662
Mobil: 0172 3621152

01809 Dohna
Sachsen
Deutschland

Baujahr	2002	Zustand	gepflegt
Energieträger	Gas	Gesamtfläche	3.310,00 m ²
Summe Nebenkosten	8.700 €	Lager-/Prod.fläches	3.310,00 m ²
Übernahme	ab Datum	Heizung	Zentralheizung
Übernahmedatum	01.04.2026		

Exposé - Beschreibung

Objektbeschreibung

Zur Vermietung steht eine vielseitig nutzbare Produktions- und Lagerhalle mit Büro- und Sanitärräumen in verkehrsgünstiger Lage von Dohna, direkt an der Müglitztalstraße.

Ob Vergrößerung, Verkleinerung oder Neuausrichtung Ihres Unternehmens – diese Immobilie bietet Ihnen flexible Nutzungsmöglichkeiten.

Ausstattung

- Baujahr ca. 2002
- Stahlrahmenkonstruktion mit Isopaneel-Wänden
- Beheizte Halle für ganzjährige Nutzung
- Hallenfläche ca. 2.800 m² (80 m x 35 m)
- Hallenhöhe ca. 5,00 m
- Großes Sektionaltor im Eingangsbereich für bequeme Andienung
- Büro- und Sanitärbereiche vorhanden

Sonstiges

Er-Leben Industriebeteiligungsgesellschaft mbH & Co. KG

Schützenplatz 14

01067 Dresden

Tel: 0351 / 272 066 62

Fax: 0351 / 272 066 61

Mobil: 0172 / 362 11 52

E-Mail: info@er-leben-gruppe.de

Geschäftsführung: Er-Leben Verwaltungs GmbH

USt-Id.Nº: DE358666235

HRA: 11601

Er-Leben Verwaltungs GmbH

Schützenplatz 14

01067 Dresden

Geschäftsführer: Knut Krockner, Michaela Kotter

USt-Id.Nº: DE358666325

HRB: 43339

Lage

Dohna ist die zweitälteste Stadt im Freistaat Sachsen. Sie befindet sich im Landkreis Sächsische Schweiz-Osterzgebirge und ist Sitz der Verwaltungsgemeinschaft Dohna-Müglitztal. Die Stadt Dohna liegt etwa 15 km südöstlich von Dresden und südlich von Heidenau am Eingang zum Müglitztal als Tor zum Osterzgebirge.

Die wirtschaftliche Situation in Dohna wird heute von Klein- und mittelständischen Unternehmen, dem lokalen Handwerk und Dienstleistern sowie der Landwirtschaft und dem Obst- und Gartenbau geprägt.

Dohna ist über die S 178 von Heidenau zu erreichen. Die A 17 führt unmittelbar an Dohna vorbei. Die Anschlussstelle Pirna liegt direkt am Stadteingang zwischen den Ortsteilen Köttewitz und Krebs. Der Regionalverkehr wird zum einen durch Busverbindungen nach Heidenau, Pirna und Altenberg sowie durch die Stadlinie Dresden nach Borthen und Röhrsdorf, zum anderen durch die Müglitztalbahn von Heidenau nach Altenberg realisiert.

Infrastruktur:

Apotheke, Lebensmittel-Discount, Kindergarten, Öffentliche Verkehrsmittel

Exposé - Galerie

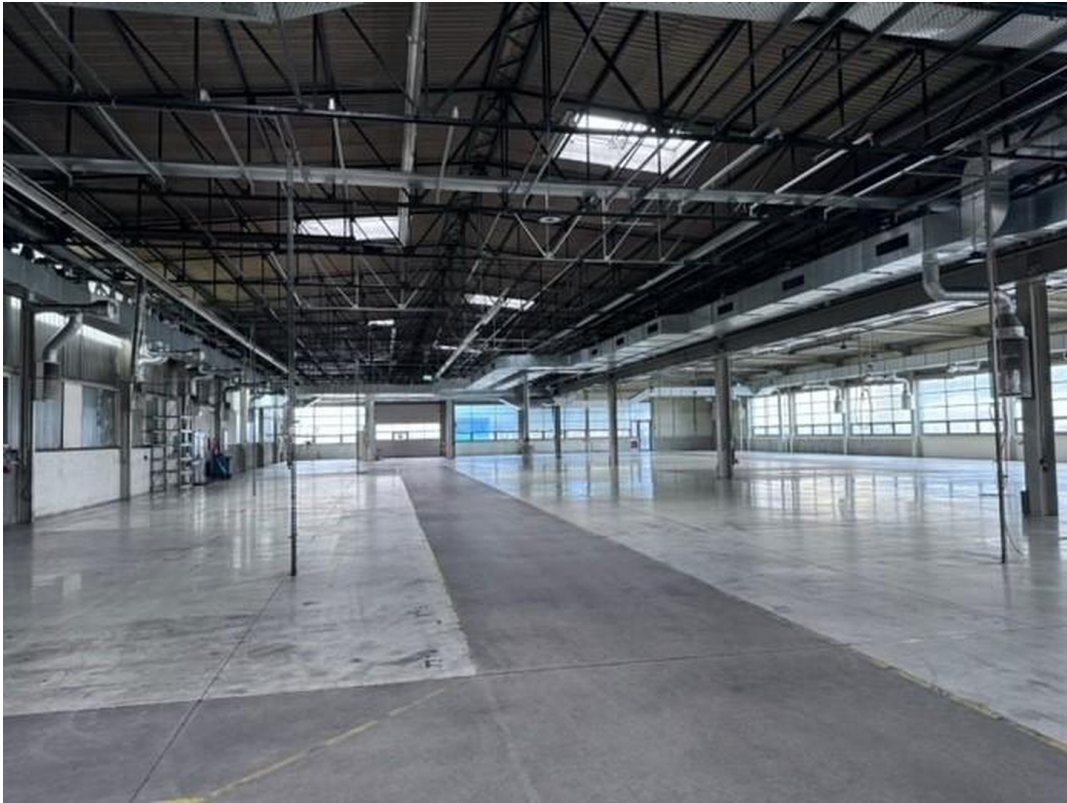


Ansicht

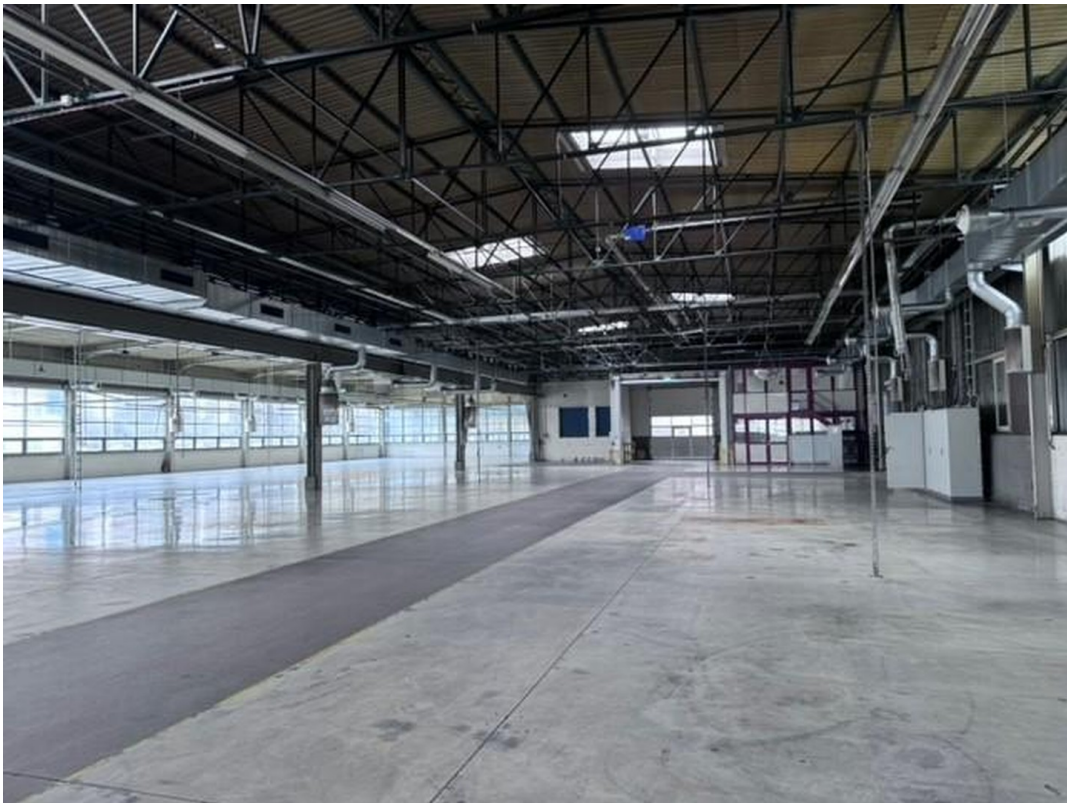


Luftbild Gewerbekomplex

Exposé - Galerie



Halle



Halle

Exposé - Galerie



Büroeinbau Halle



Lagerfläche

Exposé - Galerie



Flur zu den Büros



Teeküche

Exposé - Galerie



Büro



Büro möbliert

Exposé - Galerie



Duscheinheit 1



Duscheinheit 2