

Exposé

Reihenendhaus in Bonn

Einfamilienhaus saniert in Bestlage mit Küche & Garten



Objekt-Nr. OM-302300

Reihenendhaus

Vermietung: **1.550 € + NK**

Ansprechpartner:
Herr Mayntz

Luisenstr. 79
53129 Bonn
Nordrhein-Westfalen
Deutschland

Baujahr	1945	Mietsicherheit	4.500 €
Grundstücksfläche	180,00 m ²	Übernahme	ab Datum
Etagen	1	Übernahmedatum	01.08.2024
Zimmer	3,00	Zustand	saniert
Wohnfläche	75,00 m ²	Schlafzimmer	2
Nutzfläche	30,00 m ²	Badezimmer	1
Energieträger	Gas	Heizung	Zentralheizung
Nebenkosten	140 €		

Exposé - Beschreibung

Objektbeschreibung

von Privat

frei ab 01.08. oder 01.09.

Modernes & komfortables Einfamilienhaus (Reiheneckhaus) in

Bonn in bester Lage mit einer top Anbindung. Die Immobilie

wurde umfassend kernsaniert und modernisiert.

Sie verfügt über einen modernen Grundriss mit einer

offenen Wohnküche im EG, sowie zwei weiteren Räumen

(Schlafzimmer und Büro/Kinderzimmer) mit einem

modernen Bad im OG.

Ausstattung

- 75m² Wohnfläche

- 3 Zimmer

- Keller & Dachgeschoss mit viel Nutzfläche

- Terrasse & Garten zur Eigennutzung

- Hochwertige Einbauküche

- Neues Bad

- Echtholzboden

Fußboden:

Sonstiges (s. Text)

Weitere Ausstattung:

Terrasse, Garten, Keller, Duschbad, Einbauküche

Sonstiges

Kaltmiete inkl. Einbauküche: 1.550€ / Monat

Nebenkosten: 140€ / Monat

Strom & Gas wird separat durch den Mieter angemeldet & abgerechnet.

Lage

Das Haus befindet sich in begehrter Lage von Bonn: Die denkmalgeschützte Reutersiedlung gilt als die perfekte Mischung aus Stadtleben und Natur. Es handelt sich um die erste Siedlung für Mitarbeiter der Bundesverwaltung, die nach der Wahl Bonns zum Regierungssitz der Bundesrepublik Deutschland 1949 errichtet wurde.

Sie finden hier nicht nur alle Geschäfte des täglichen Bedarfs in unmittelbarer Nähe, sondern sind durch die gute Verkehrsanbindung auch schnell in der Bonner Innenstadt mit Einkaufsmöglichkeiten, Restaurants, Banken, Ärzten, Apotheken, Handels- und Dienstleistungsunternehmen. Eine Bushaltestelle liegt direkt am Haus. Auch die Straßenbahn ist nur wenige Gehminuten entfernt.

Infrastruktur:

Apotheke, Lebensmittel-Discount, Allgemeinmediziner, Kindergarten, Grundschule, Hauptschule, Realschule, Gymnasium, Gesamtschule, Öffentliche Verkehrsmittel

Exposé - Galerie



Haus



Eingang / Flur

Exposé - Galerie



Wohnzimmer / Essbereich



Wohnzimmer / Essbereich



Wohnzimmer

Exposé - Galerie



Küche



Küche



Treppe zum 1. OG

Exposé - Galerie



Schlafzimmer



Schlafzimmer

Exposé - Galerie



Arbeits-/ Kinderzimmer



Badezimmer

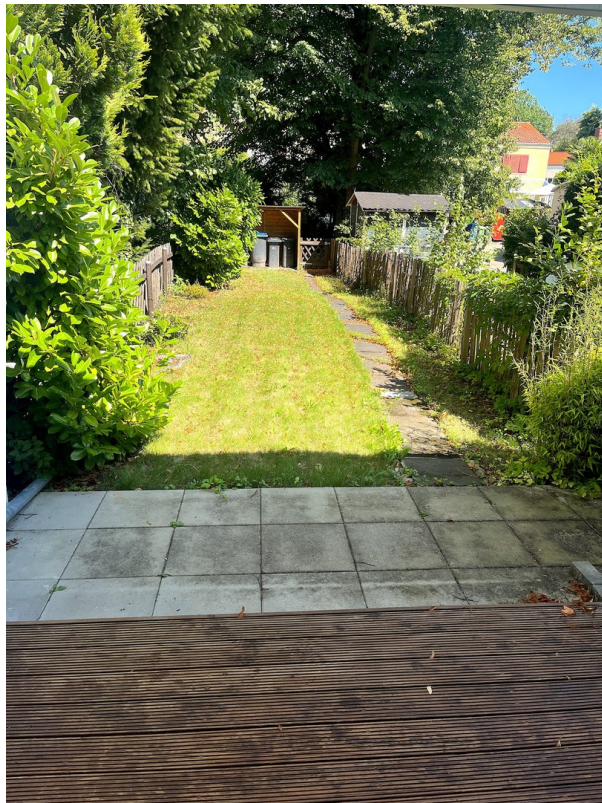


Badezimmer

Exposé - Galerie

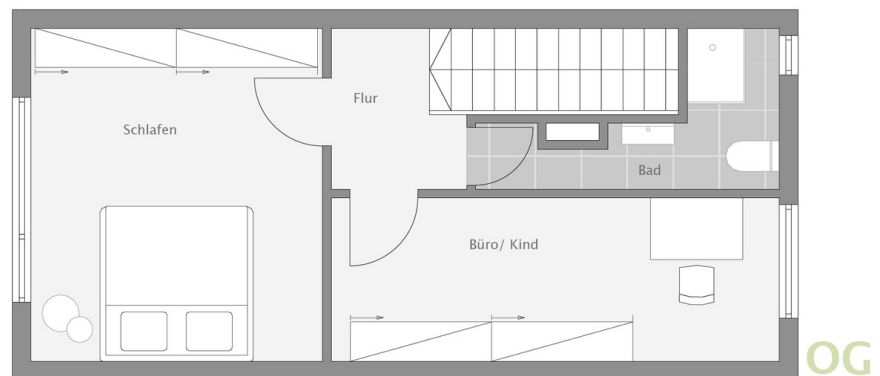
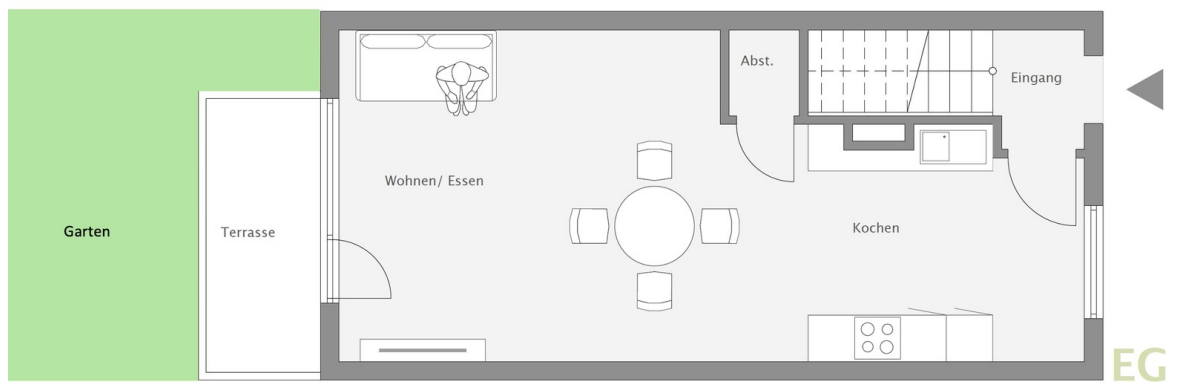


Badezimmer



Garten

Exposé - Grundrisse



Grundriss